



Vermessungs- und Katasterverwaltung Niedersachsen

Gemeinde: Eschershausen, Stadt
Gemarkung: Eschershausen
Flur: 2 Flurstück: 176/5

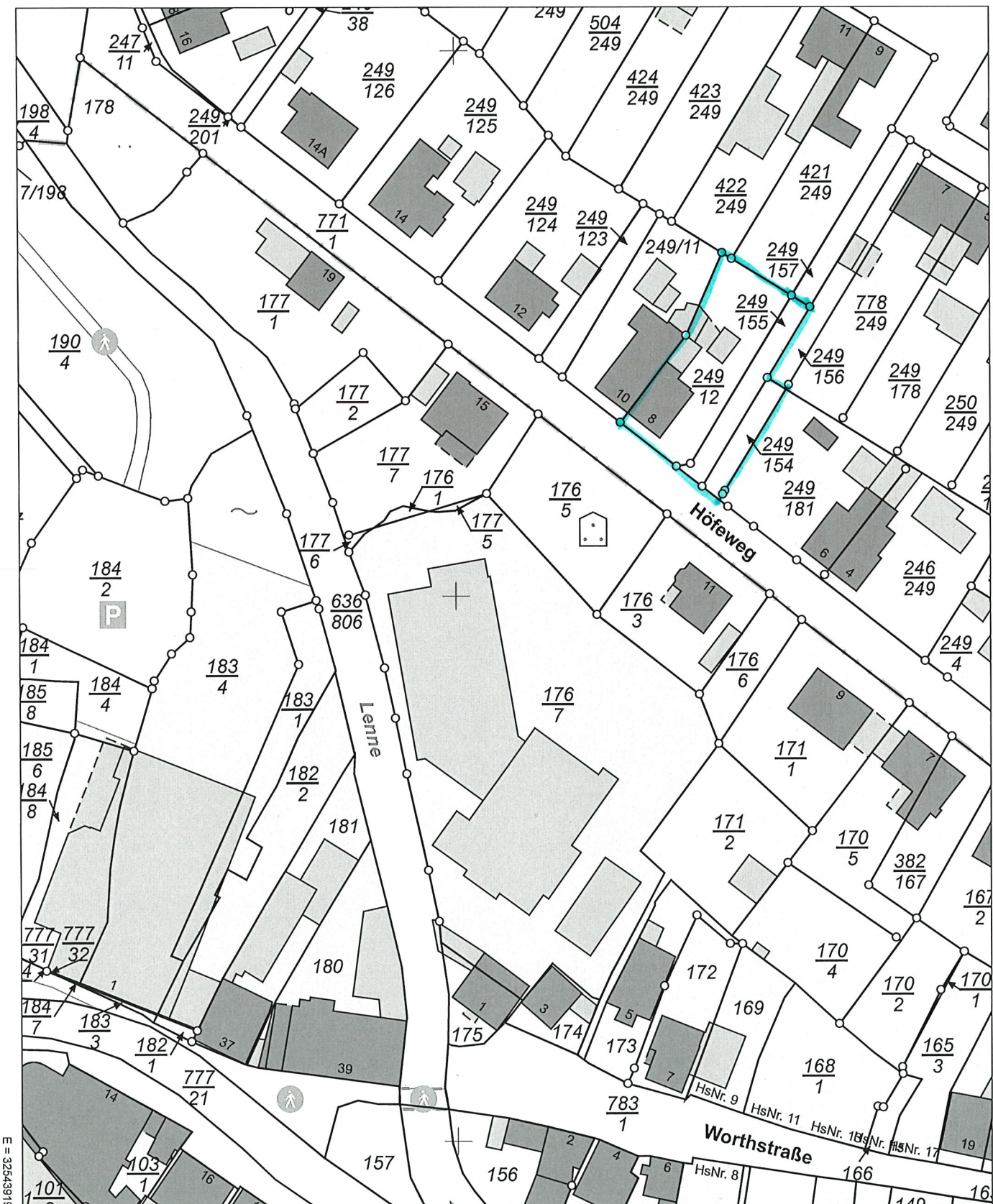
Liegenschaftskarte 1:1000

Standardpräsentation

Erstellt am 18.07.2022
Aktualität der Daten 16.07.2022

N = 5753308

E = 32544099



N = 5753088

Maßstab 1:1000

0 10 20 30 Meter

Verantwortlich für den Inhalt:

Landesamt für Geoinformation und Landesvermessung Niedersachsen
Regionaldirektion Northeim - Katasteramt Holzminden -
Böntalstraße 44
37603 Holzminden

Bereitgestellt durch:

Landesamt für Geoinformation und Landesvermessung Niedersachsen
- Katasteramt Holzminden -
Böntalstraße 44
37603 Holzminden

Zeichen: 057-A-424-2022

Bei einer Verwertung für nichteigene oder wirtschaftliche Zwecke oder einer öffentlichen Wiedergabe sind die Allgemeinen Geschäfts- und Nutzungsbedingungen (AGNB) zu beachten; ggf. sind erforderliche Nutzungsrechte über einen zusätzlich mit der für den Inhalt verantwortlichen Behörde abzuschließenden Nutzungsvertrag zu erwerben.