

#/ 2255987

-X - Z -X - IN HECKEN VERBORGENE  
MASCHENDRAHT- ZAUNE

GRANIT LEISTENSTEIN  
MIT VORGESETZTEM  
GRANIT EINZEILER

PFLANZLISTE		
2	BESTEHENDE BAUMREIHE	
⊕	VORHANDENE BAUME	
X	ZU BESEITIGEN	
	ERSATZPFLANZUNG	
3	STRAUCHPFLANZUNG	PFLANZGROSSE
	HAINBUCHE	MIN. 2x VERPFLANZT
	HASEL	
	FLIEDER	
	HARTRIEGEL	
	LIGUSTER	
	FALSCHER JASMIN	
	FEUERDORN	
	SPIERSTRAUCH	
4	HECKENPFLANZUNG	PFLANZGROSSE
WAHLWEISE	ROTBUCHE	80/100
	HAINBUCHE	3 Stck/m
	IMMERGRÜNER LIGUSTER	
	EIBE	
	FELDAHORN	
5	BAUME	
	VOGELKIRSCH	PFLANZGROSSE
	EBERESCH	HOCHSTAMME
	OBSTBAUM HOCHSTAMM	3-4 X VERPFLANZT
	VOM BAUTRÄGER ZU PFLANZEN	
6	PARKFLÄCHEN BETONVERBUNDSTEIN PFLASTER	
7	RASENFLÄCHE	
8	ZUFAHRTSSTRASSE BITU- TRAGSCHICHT MIT AFB	

# EINGABEPLAN

BAUVORHABEN: ERRICHTUNG VON 14 W  
MIT GARAGEN

BAUORT: STADT ERDING HAAGER  
FL.NR. 1258 GEM. ALTEP

PLANINHALT: **GESTALTUNG DER**

BAUHERR TREU-BAU-GmbH  
MARKTPLATZ 5  
85465 WARTENBERG

DER BAUHERR:

DIE NACHBARN:

FL.NR: -----

GEMEINDE: \_\_\_\_\_ GENE

DER ENTWURFSVERFASSER:

IN  
ST-  
85465 L

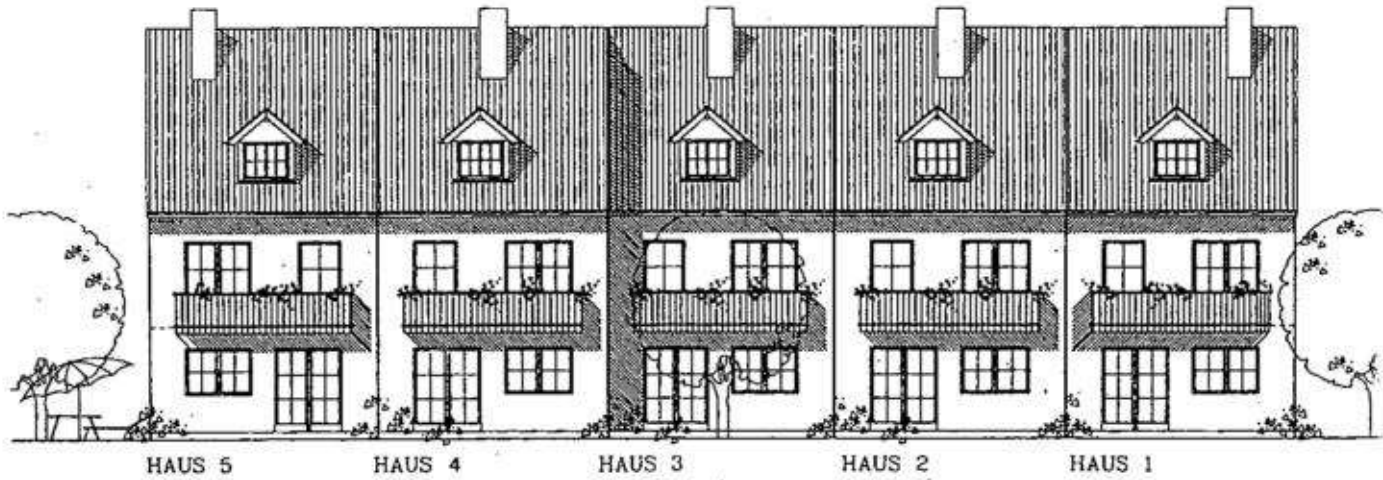
E58 QD Mandant 0



XYE58QD  
Blatt 1177183

# Ansichten

Maßstab verkleinert!

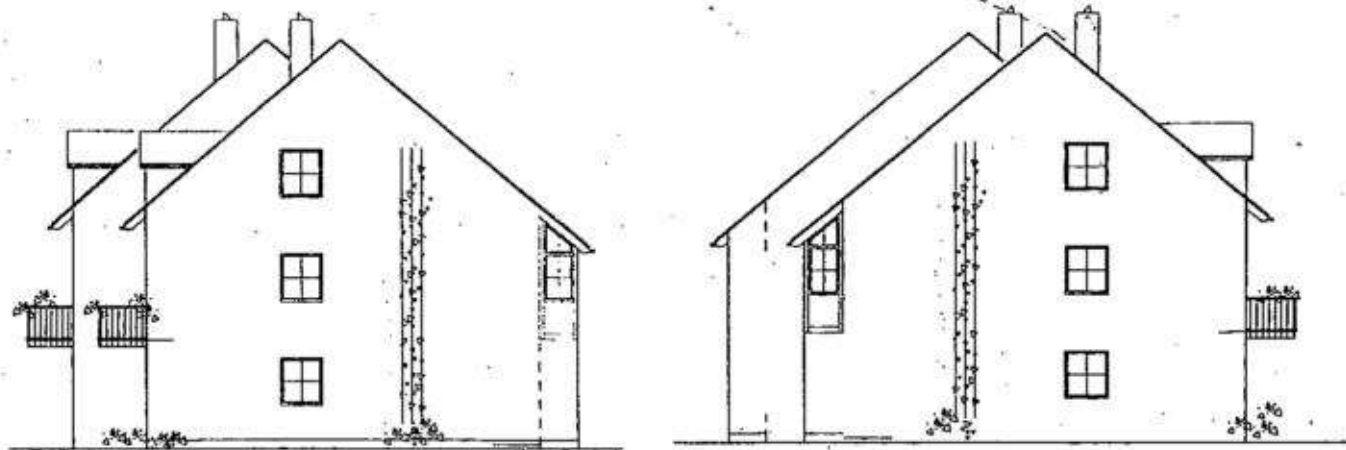


HAUS 5      HAUS 4      HAUS 3      HAUS 2      HAUS 1

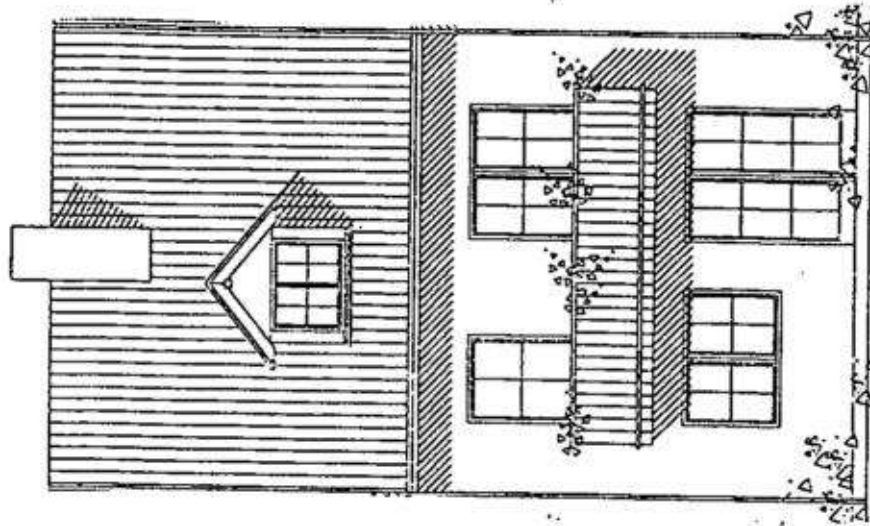
## ANSICHT VON WESTEN



## ANSICHT VON OSTEN

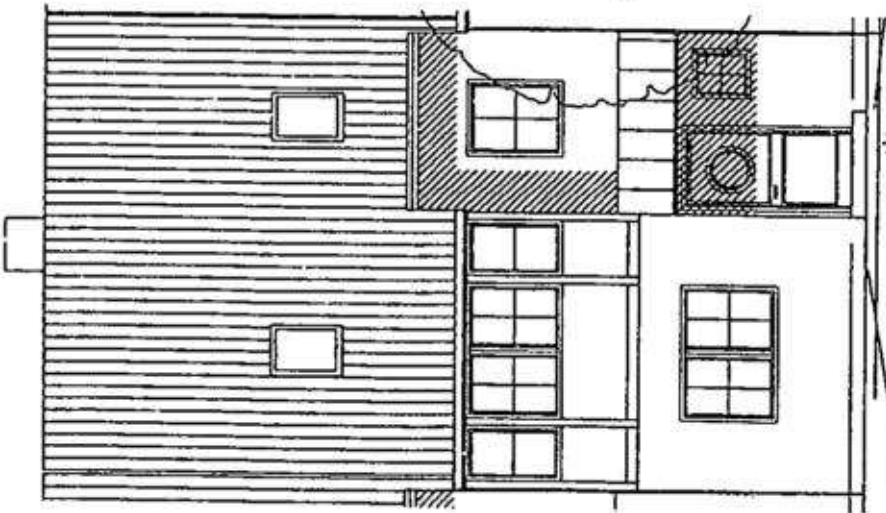


## ANSICHT VON SUDEN    VON NORDEN



HAUS 2

WESTEN



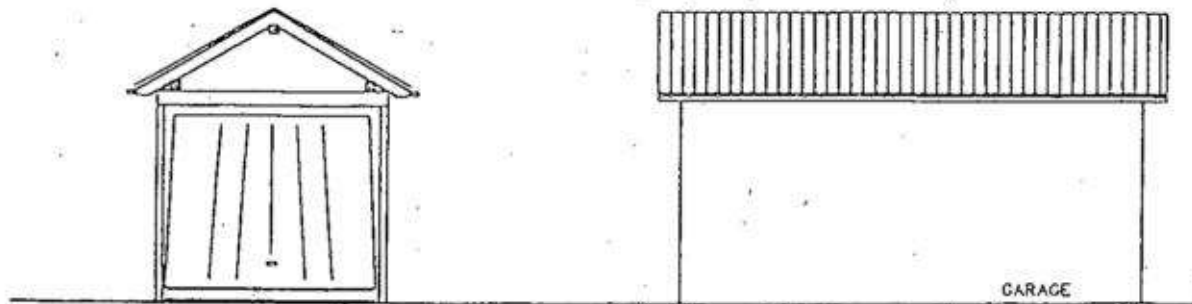
HAUS 2

OSTEN

# Garage

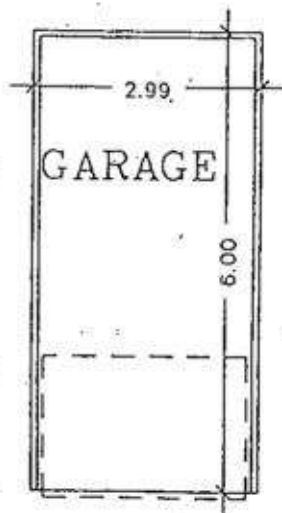
## Ansicht/Grundriss

Maßstab 1 : 1 0 0

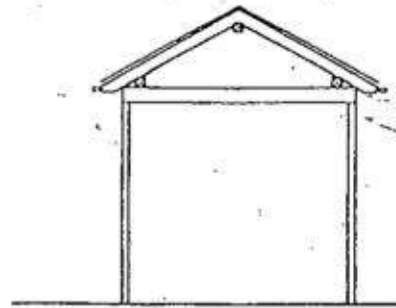


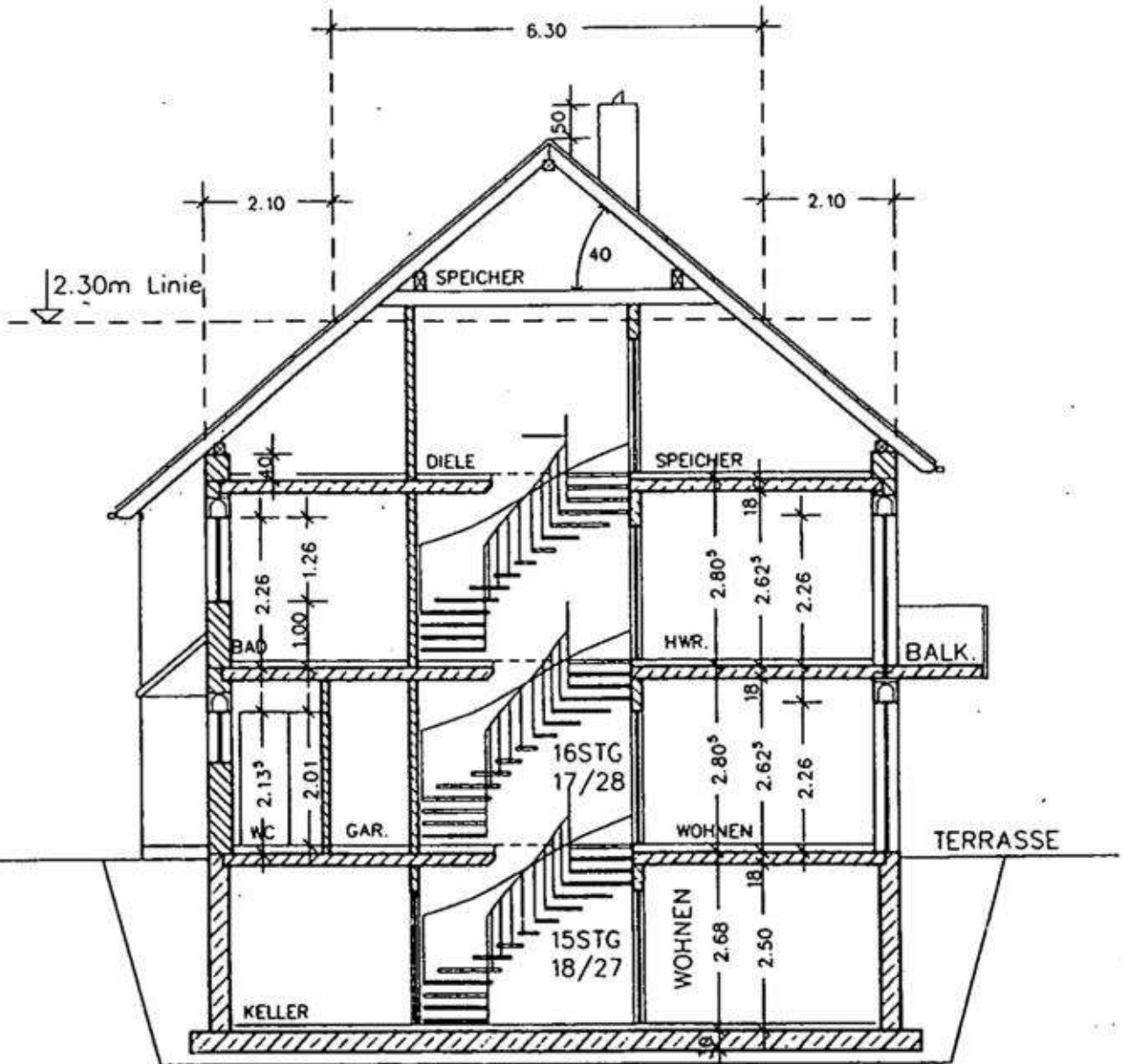
VORDERANSICHT

SEITENANSICHT



GRUNDRISS





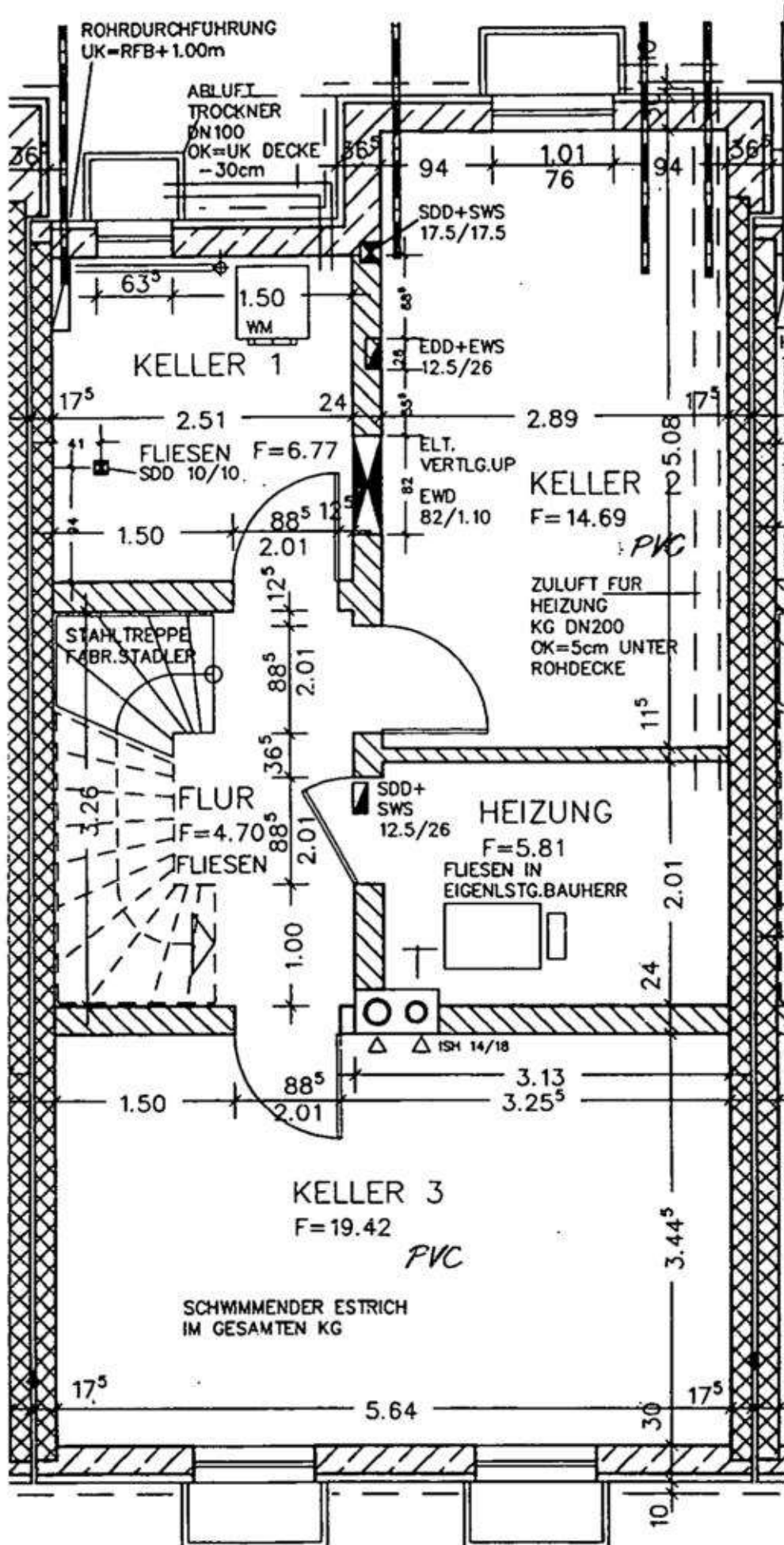
DIE TRAGFAHIGKEIT DES BAUGRUNDES IST BEIM BAUGRUBENAUSHUB DURCH DIE AUSFUHRENDE BAUFIRMA ZU PRUFEN

# SCHNITT A-A

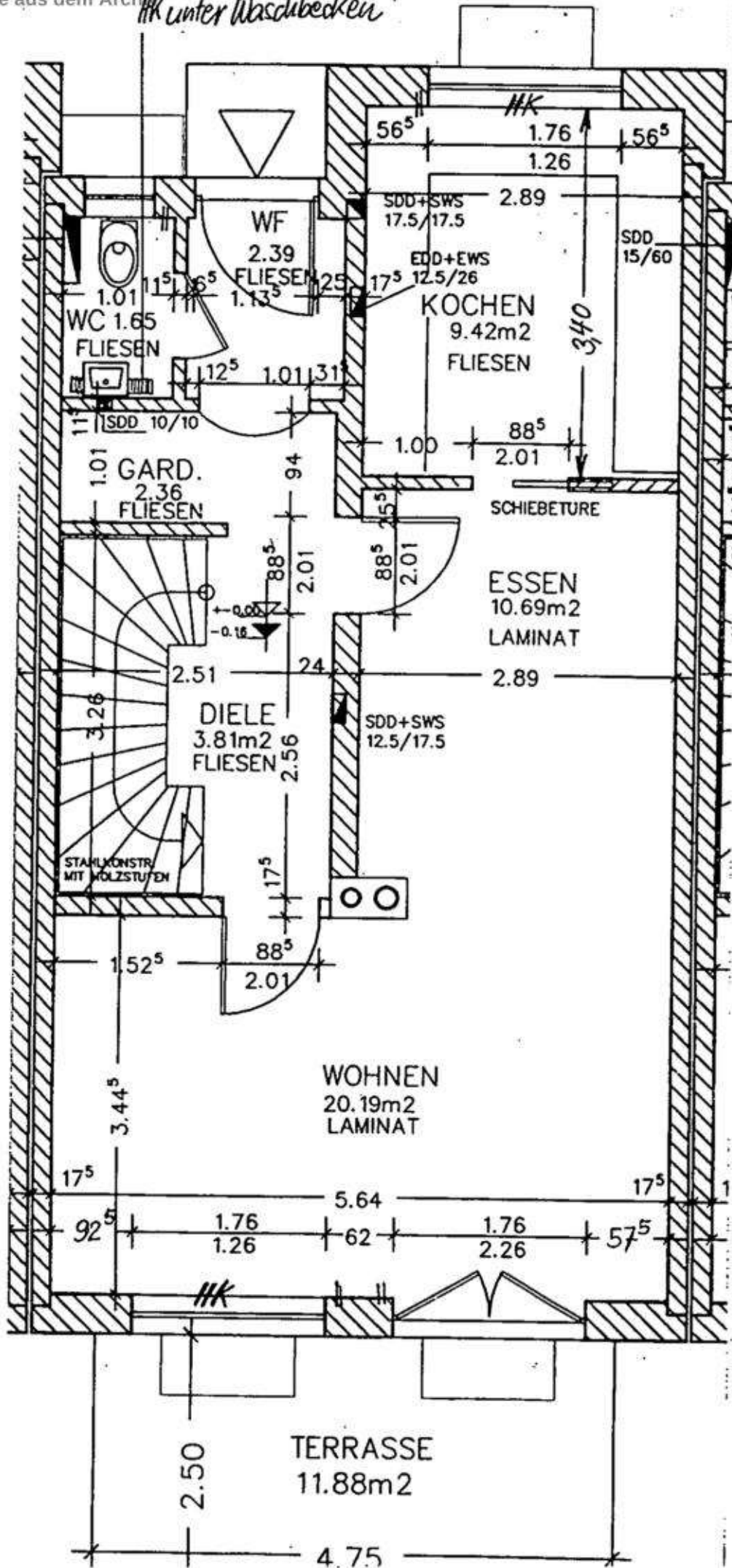


EG  
HAUS 2



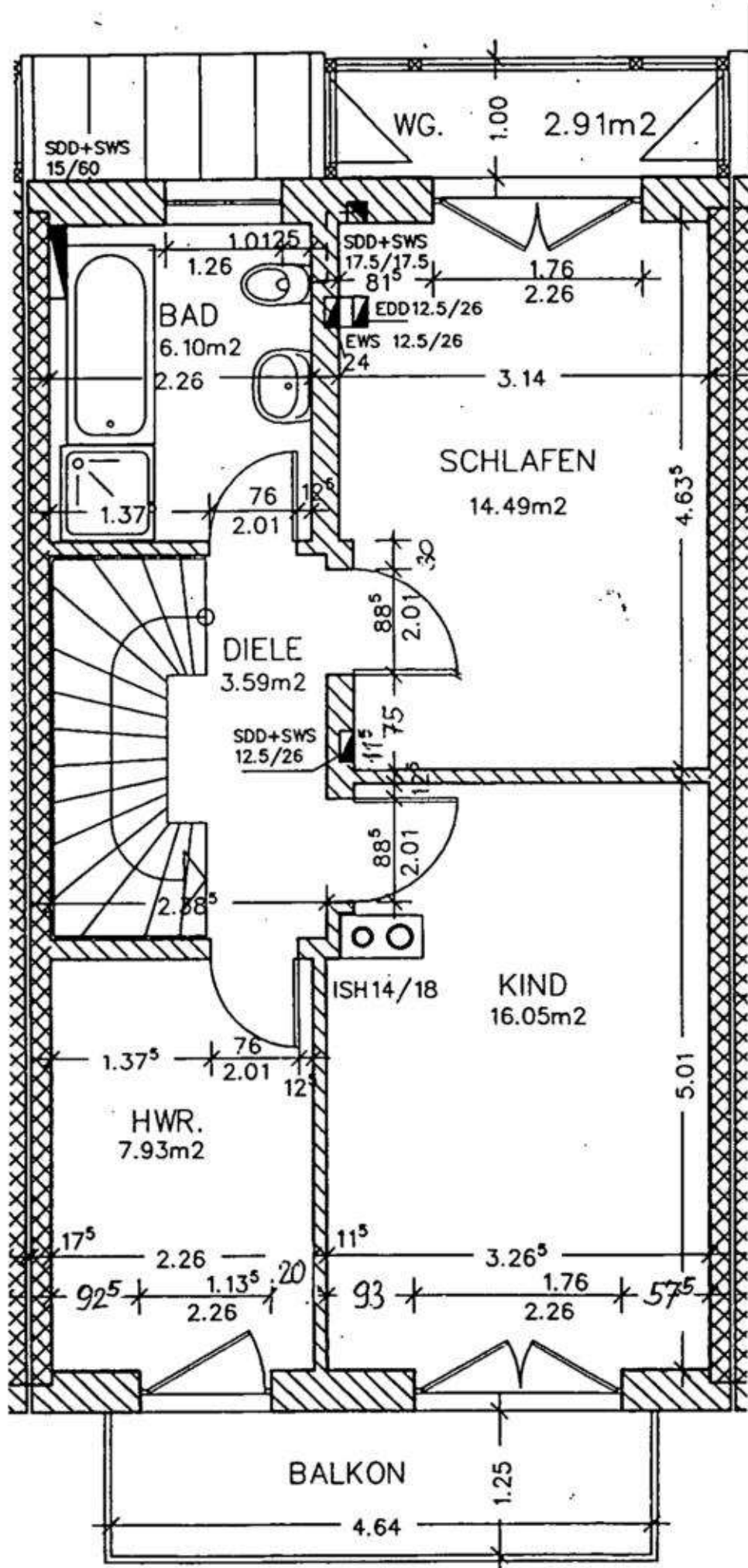


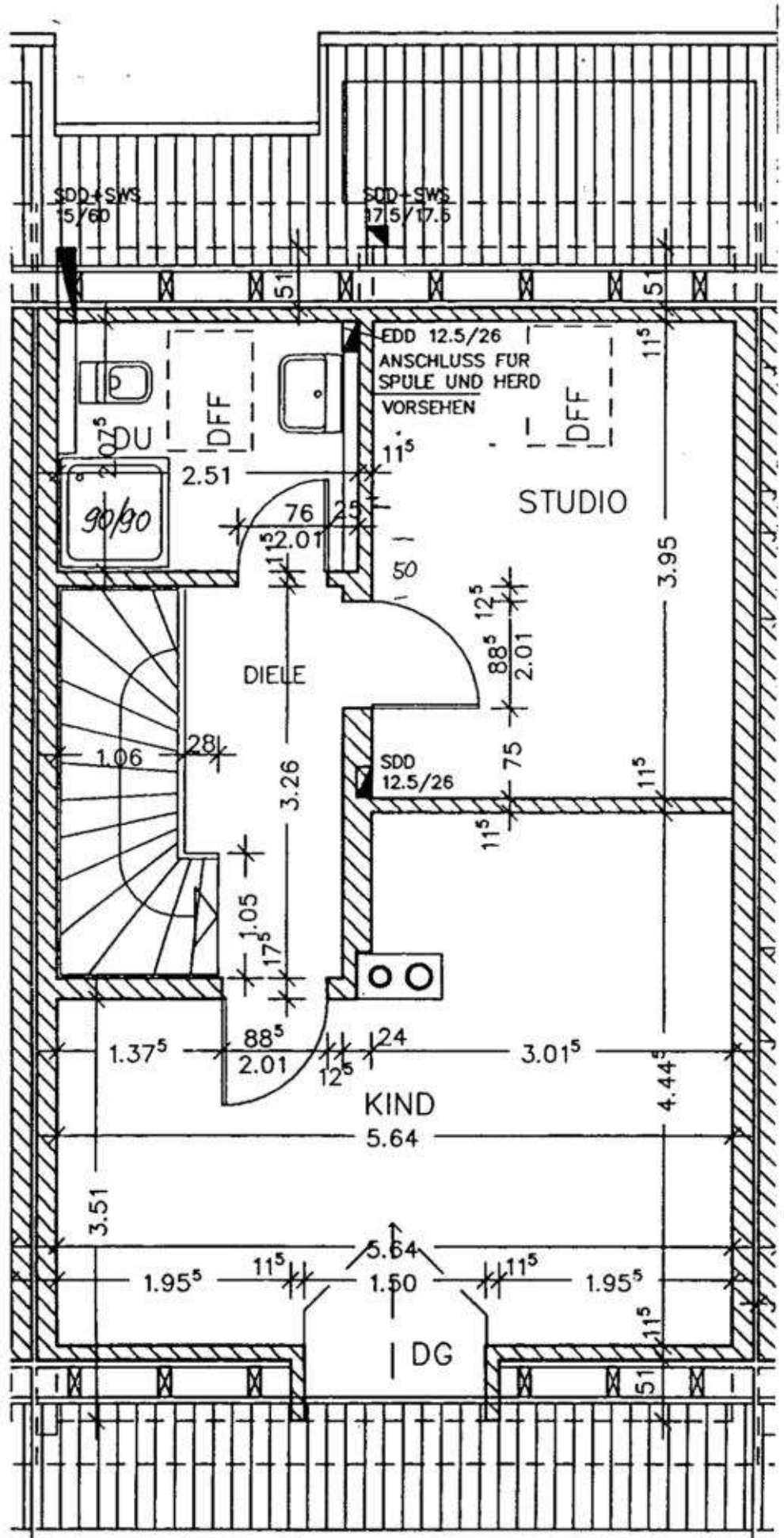
*HK unter Wasdubecken*



**EG**







DG

## **Erding, am Stadtweg 58 / Ecke Haager Strasse**

**Stadt:** Die Kreisstadt Erding mit ca. 30.000 Einwohnern liegt ca. 35 km nordöstlich von München. Mit der S-Bahnlinie - S 6 -fahren Sie im 20 Minuten Takt nach München. Auf dem Weg zum Flughafen MUC II (ca. 15 Autominuten) liegen die Anschlüsse zur A 92 München-Deggendorf und A 8 nach Salzburg.  
Nach Freising fahren Sie in ca 15 Minuten, nach Landshut in ca 30 Minuten.  
Das öffentliche Nahverkehrsnetz bietet ein modernes Bussystem im gesamten Landkreis mit regelmäßigen Verbindungen zum Flughafen.

**Lage:** Die hervorragende Lage in Erding zeichnet diese Häuser aus.  
Wenige Gehminuten vom Zentrum und vom S-Bahnhof, direkt am Stadtpark gelegen, erreichen Sie Kindergärten und Schulen in ca 10 Minuten.  
Fünf Grund- und zwei Hauptschulen, zwei Realschulen, das Gymnasium, zwei Berufsschulen und die Volkshochschule sprechen für das hervorragende Bildungsangebot.  
Desweiteren befindet sich in Erding die Kreismusikschule mit internationalem Ruf.

Das Kreiskrankenhaus Erding zählt zu einem der modernsten in ganz Bayern. Ärzte aller Fachrichtungen gewährleisten eine hervorragende medizinische Betreuung vor Ort.

**Objekt:** Auf dem 4.912 m<sup>2</sup> großen Grundstück entstehen im 1. Bauabschnitt 2 Doppelhaushälften, 2 Reiheneckhäuser und 3 Reihenmittelhäuser.  
Die Terrassen und Gärten sind nach Westen bzw. Süden, zum Stadtpark hin, ausgerichtet.  
Die real geteilten Grundstücke reichen von ca. 190 m<sup>2</sup> bis ca. 370 m<sup>2</sup>.  
Zu jedem Haus gehören zwei Stellplätze, bzw. Carport/Garage. Die Zufahrt erfolgt vom Stadtweg, zum Teil über einen Eigentümerweg mit Wendehammer.

**Bauweise:** Wir bauen in bewährter Ziegelbauweise und in "TreuBau Qualität". Überzeugen Sie sich selbst bei unseren Referenzobjekten in Erding an der Haager Strasse 58 - 74, Friedrich Herbig Strasse 3 oder Siglfinger Strasse 35.

Eigenleistungen, bzw. verschiedene Ausbaustufen sind nach Absprache möglich.

Der Baubeginn wird voraussichtlich noch Ende 1998 erfolgen - die Fertigstellung wird voraussichtlich Herbst/Winter 1999 sein.

**Verkauf:** Beratung und Verkauf durch den "Bauherrn".  
  
TreuBau Baubetreuungs GmbH - Herr Fritz Festl  
Marktplatz 5 in 85456 Wartenberg  
Tel.: 08762 / 3897 oder Fax: 08762 / 5310

**Planung:** Dipl.Ing. Josef Eber  
**Bauleitung:** St. Stefansplatz 10a in 85465 Zustorf/Langenpreising  
Tel. 08762 / 1465 oder Fax: 08762/9803