



# CORONELLA LIVING BY TM

Costa Blanca Sur / ?Torrevieja (Alicante)  
Bostad **VV075629**

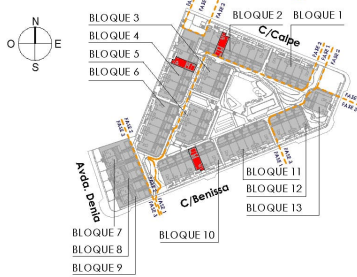
Fastighet 4

Bokstav **A0S**

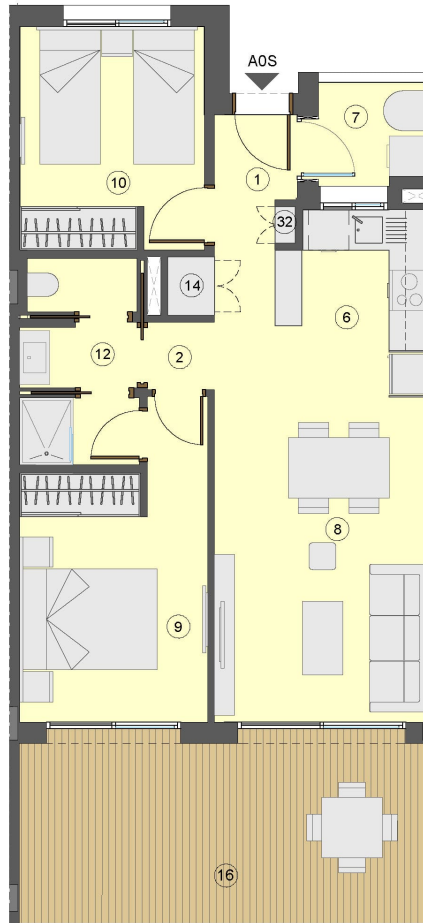
## PLANRITNINGAR

**2 dormitorios Bungalow A0S Planta Baja**

# CORONELLA living by TM



Nº	SUPERFICIES ÚTILES / FLOOR AREA / SURFACES UTILES	TIPO TYPE	
		TYPE	A0S
1	VESTIBULO / HALL / VESTIBULE		2,17 m2
2	PASO 1 / CORRIDOR 1 / CIRCULATION 1		2,93 m2
6	COCINA / KITCHEN / CUISINE		6,16 m2
7	GALERÍA / GALLERY / LOGGIA		2,43 m2
8	SALÓN-COMEDOR / LIVING-DINING ROOM / SALON-SALLE À MANGER		15,58 m2
9	DORMITORIO 1 / BEDROOM 1 / CHAMBRE 1		11,35 m2
10	DORMITORIO 2 / BEDROOM 2 / CHAMBRE 2		9,09 m2
12	BAÑO 1 / BATHROOM 1 / SALLE DE BAINS 1		4,96 m2
14	TRASTERO / STOREROOM / CAVE		0,61 m2
32	MUEBLE ZAPATERO/ SHOE CABINET / ARMOIRE À CHAUSSURES		0,17 m2
<b>TOTAL SUP. ÚTILES / TOTAL FLOOR AREA / TOTAL SURFACES UTILES</b>			<b>55,45 m2</b>
<b>SUP CONSTRUIDA INTERIOR / BUILT INTERIOR AREA / SURFACE CONSTRUITE INTERIEUR</b>			<b>66,94 m2</b>
16	SUP CONSTRUIDA PORCHE 1 / BUILT PORCH 1 AREA / SURFACE CONSTRUITE PORCHE 1		17,27 m2
<b>TOTAL SUP.CONSTRUIDA PRIVADA / TOTAL BUILT PRIVATE AREA / TOTAL SURFACE CONSTRUITE PRIVATIVE</b>			<b>84,21 m2</b>
SUP. JARDIN desde-hasta / GARDEN AREA from-to / SURF. JARDIN de - à			33 m2



## TIPO / TYPE / TYPE A0S

Bungalow 2 Dormitorios + 1 Baño - Planta baja

Bungalow 2 Bedrooms + 1 Bathroom - Ground floor

Bungalow 2 Chambres + 1 Salle de bain - Rez-de-chaussée



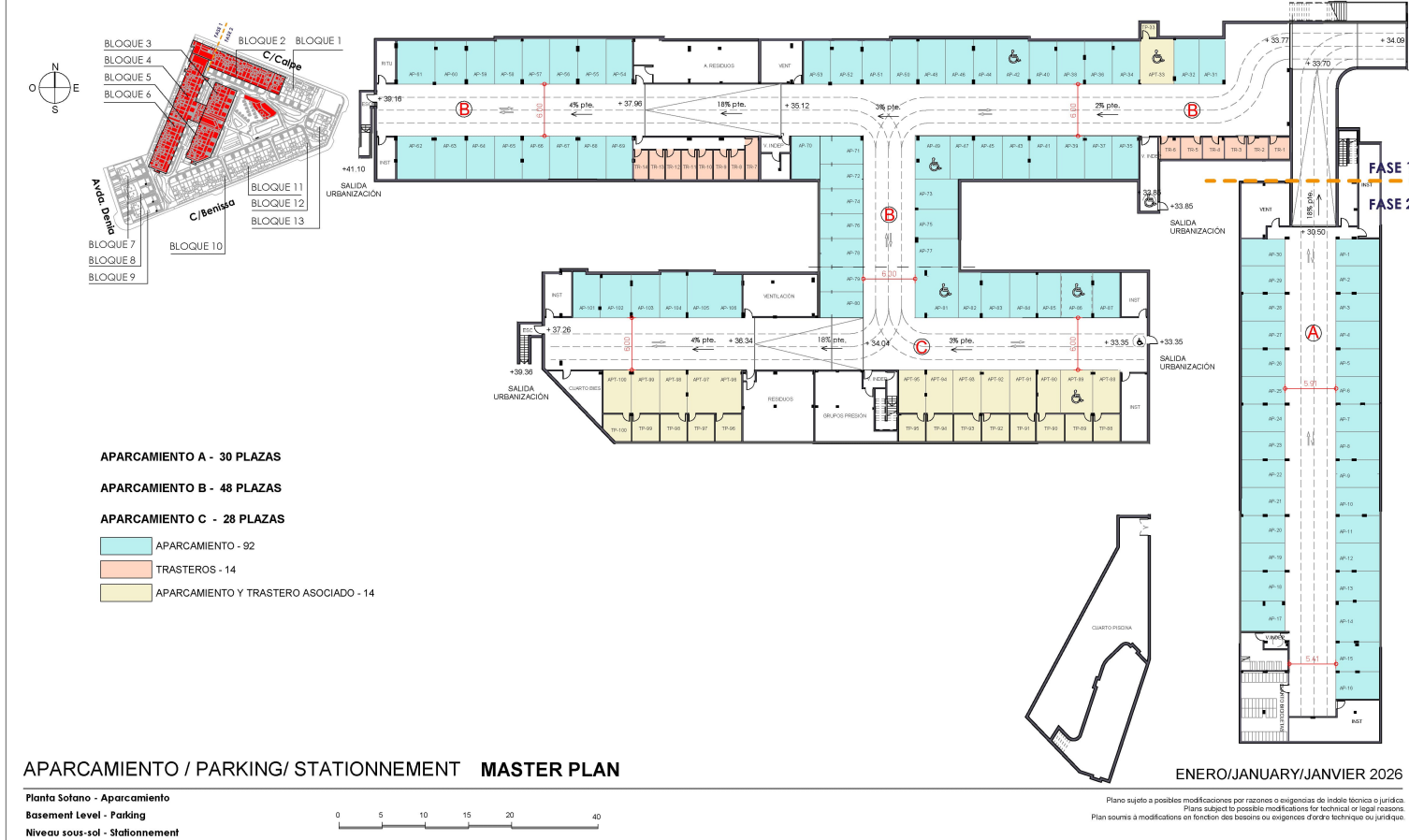
Plano sujeto a posibles modificaciones por razones o exigencias de índole técnica o jurídica. Las superficies son aproximadas. Cocina y amueblamiento orientativo, sin valor contractual.  
Plans subject to possible modifications for technical or legal reasons. Measurements show are approximate. Kitchen and furnishings are for display purposes only, with no contractual value.  
Plan soumis à modifications en fonction des besoins ou exigences d'ordre technique ou juridique. Les surfaces sont approximatives. La cuisine et l'aménagement sont approximatifs, sans valeur contractuelle.

ENERO/JANUARY/JANVIER 2026

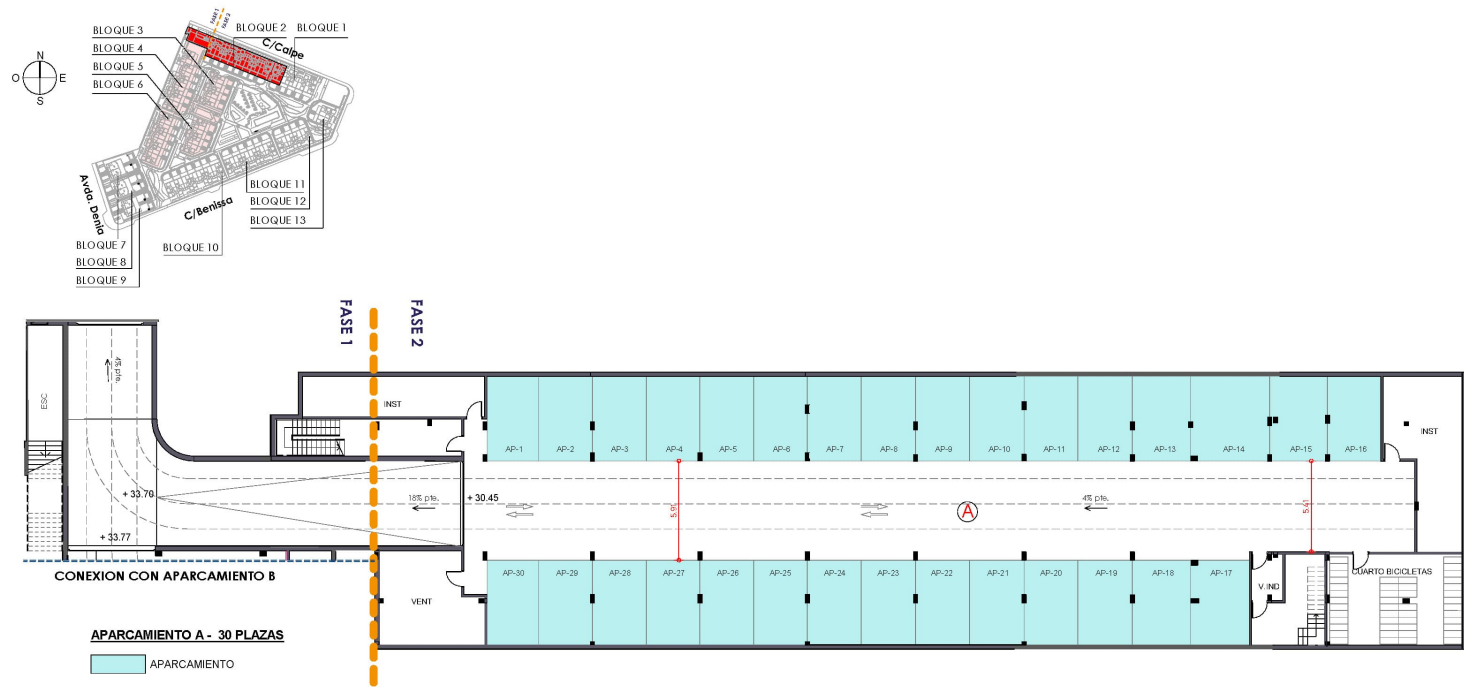
General



# Planta Sótano



# Planta Sótano



APARCAMIENTO A - 30 PLAZAS  
 APARCAMIENTO

## APARCAMIENTO / PARKING/ STATIONNEMENT A

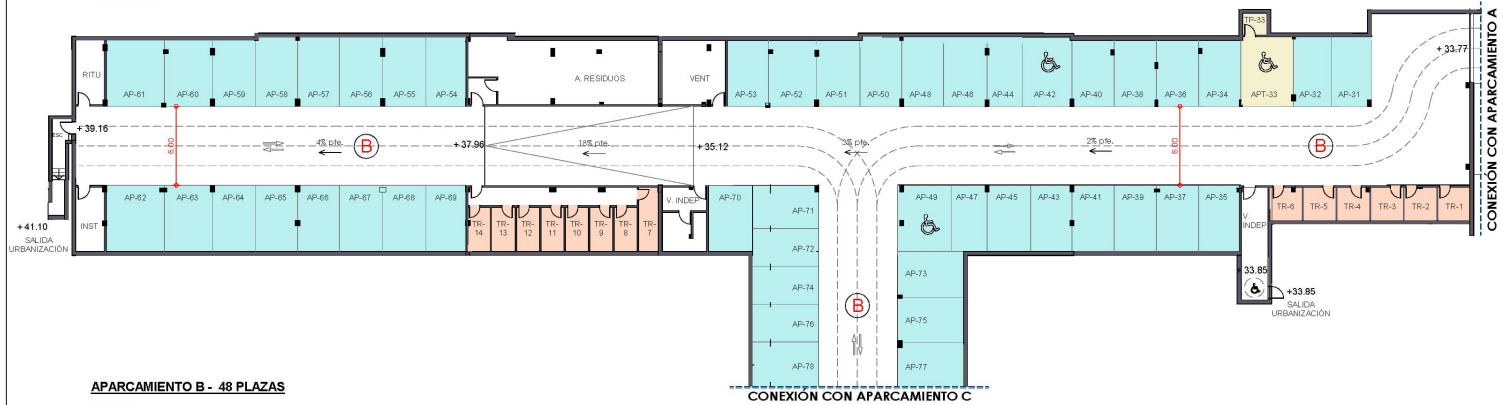
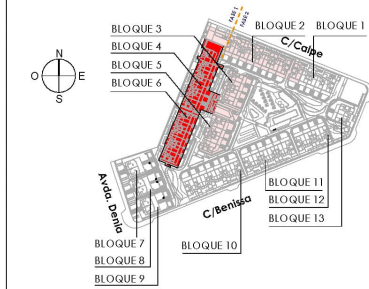
ENERO/JANUARY/JANVIER 2026

Planta Sótano - Aparcamiento  
 Basement Level - Parking  
 Niveau sous-sol - Stationnement



Plano sujeto a posibles modificaciones por razones o exigencias de índole técnica o jurídica.  
 Plans subject to possible modifications for technical or legal reasons.  
 Plan soumis à modifications en fonction des besoins ou exigences d'ordre technique ou juridique.

# Planta Sótano



- APARCAMIENTO B - 48 PLAZAS**
- APARCAMIENTO - 47
  - TRASTEROS - 14
  - APARCAMIENTO Y TRASTERO ASOCIADO - 1

## APARCAMIENTO / PARKING/ STATIONNEMENT B

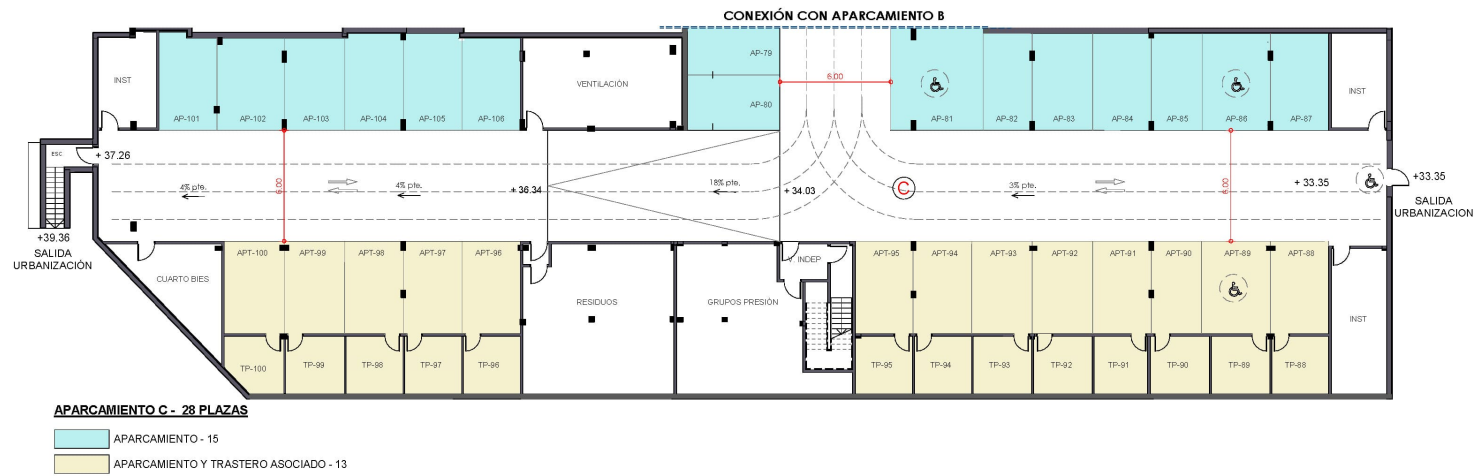
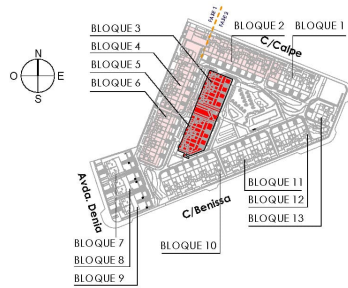
ENERO/JANUARY/JANVIER 2026

Planta Sótano - Aparcamiento  
 Basement Level - Parking  
 Niveau sous-sol - Stationnement



Plano sujeto a posibles modificaciones por razones o exigencias de índole técnica o jurídica.  
 Plans subject to possible modifications for technical or legal reasons.  
 Plan soumis à modifications en fonction des besoins ou exigences d'ordre technique ou juridique.

# Planta Sótano



## APARCAMIENTO / PARKING/ STATIONNEMENT C

ENERO/JANUARY/JANVIER 2026

Planta Sótano - Aparcamiento  
 Basement Level - Parking  
 Niveau sous-sol - Stationnement



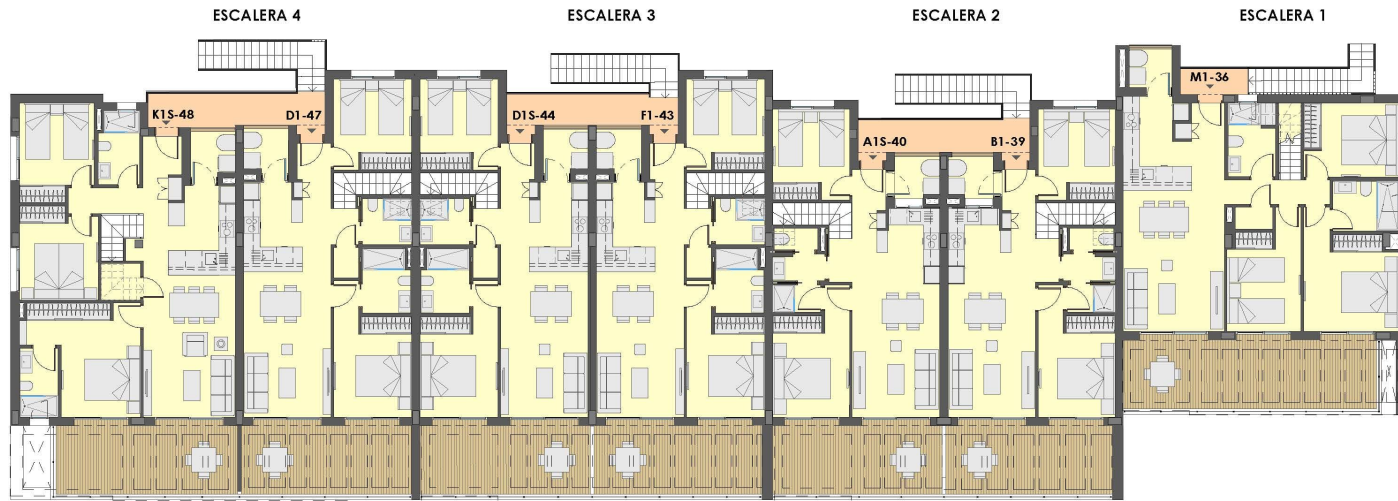
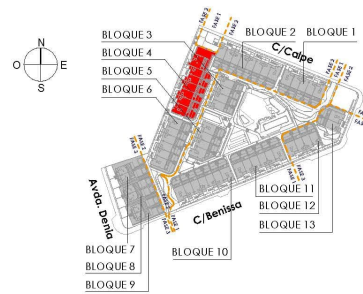
Plano sujeto a posibles modificaciones por razones o exigencias de índole técnica o jurídica.  
 Plans subject to possible modifications for technical or legal reasons.  
 Plan soumis à modifications en fonction des besoins ou exigences d'ordre technique ou juridique.

## 4 Planta Baja



### 4 Planta

**CORONELLA**  
*living* by TM



BLOQUE / BLOCK / BÂTIMENT 4

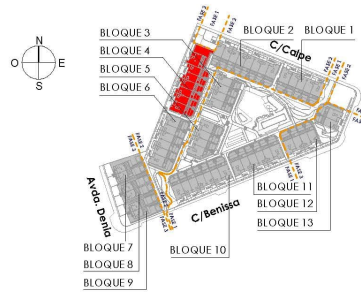
ENERO/JANUARY/JANVIER 2026

Bloque 4 - Planta Primera  
Block 4 - First Floor  
Bâtiment 4 - Premier étage

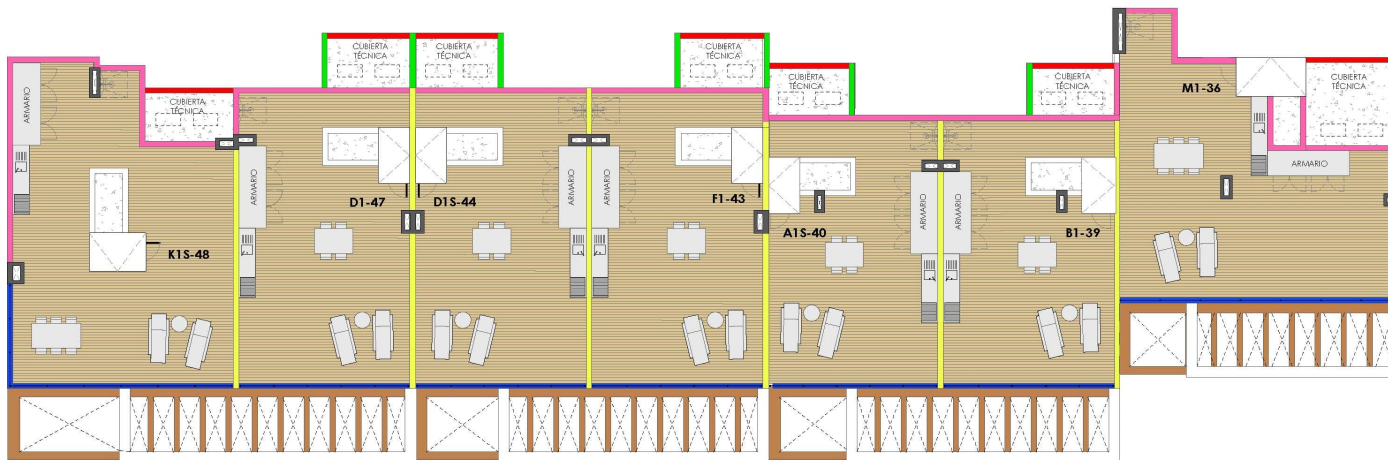


Plano sujeto a posibles modificaciones por razones o exigencias de índole técnica o jurídica. Cocina y amueblamiento orientativo, sin valor contractual.  
Plans subject to possible modifications for technical or legal reasons. Kitchen and furnishings are for display purposes only, with no contractual value.  
Plan soumis à modifications en fonction des besoins ou exigences d'ordre technique ou juridique. Le cuisine et l'aménagement sont approximatifs, sans valeur contractuelle.

### 4 Solarium



TIPOLOGÍA DE MURO DE SEPARACIÓN	
ALTURA DE MURO	COLOR
PETO 0,20 + 0,90 mt (Vidrio) de altura	
PETO 0,90 mt de altura	
PETO 0,125 + 0,775 mt (Colosia) de altura	
PETO 1,10 mt de altura	
PETO 1,40 mt de altura	



BLOQUE / BLOCK / BÂTIMENT 4

ENERO/JANUARY/JANVIER 2026

Bloque 4 - Solarium  
 Block 4 - Solarium  
 Bâtiment 4 - Solarium

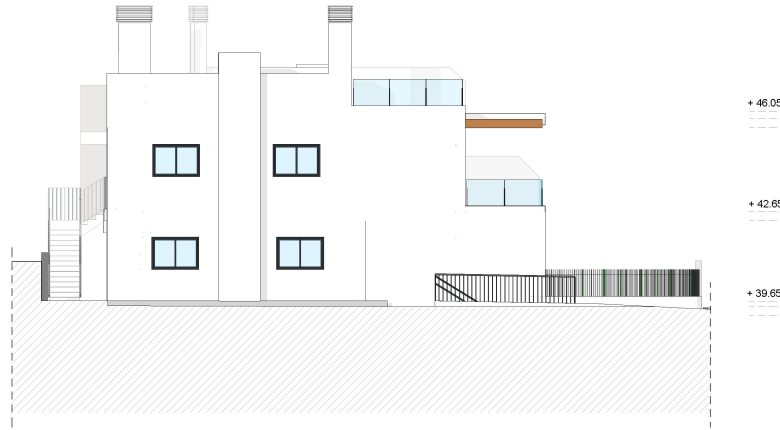
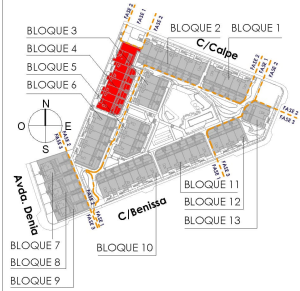


Plano sujeto a posibles modificaciones por razones o exigencias de índole técnica o jurídica. Cocina y amueblamiento orientativo, sin valor contractual.  
 Plans subject to possible modifications for technical or legal reasons. Kitchen and furnishings are for display purposes only, with no contractual value.  
 Plan soumis à modifications en fonction des besoins ou exigences d'ordre technique ou juridique. Le cuisine et l'aménagement sont approximatifs, sans valeur contractuelle.

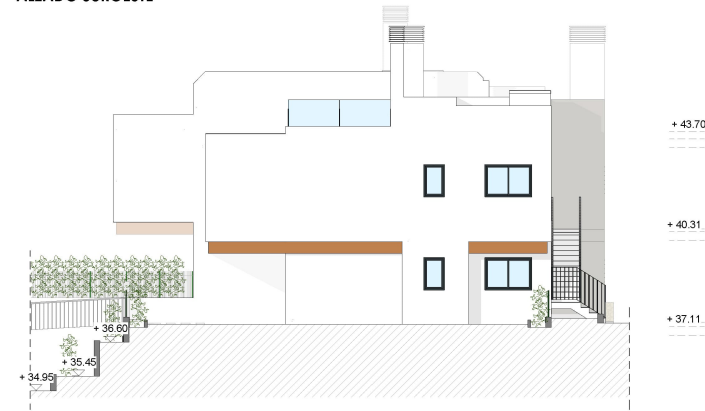


### 4 Alzado

**CORONELLA**  
*living* by TM



ALZADO SUROESTE



ALZADO NORESTE

BLOQUE / BLOCK / BÂTIMENT 4

ENERO/JANUARY/JANVIER 2026

Alzados  
Elevations  
Élevations



Plano sujeto a posibles modificaciones por razones o exigencias de índole técnica o jurídica.  
Plans subject to possible modifications for technical or legal reasons.  
Plan soumis à modifications en fonction des besoins ou exigences d'ordre technique ou juridique.



Solicita información en la oficina de venta TM más cercana a tu domicilio o ponte en contacto con nosotros en el teléfono **902 15 15 12** o en la dirección de email **comercial@tmgrupoinmobiliario.com**

**TM GRUPO INMOBILIARIO**

Plaza José Luis Serna 1 - 03184 - Torrevieja (Alicante)

**Tel** 965 71 20 11 - **Fax** 965 71 53 02