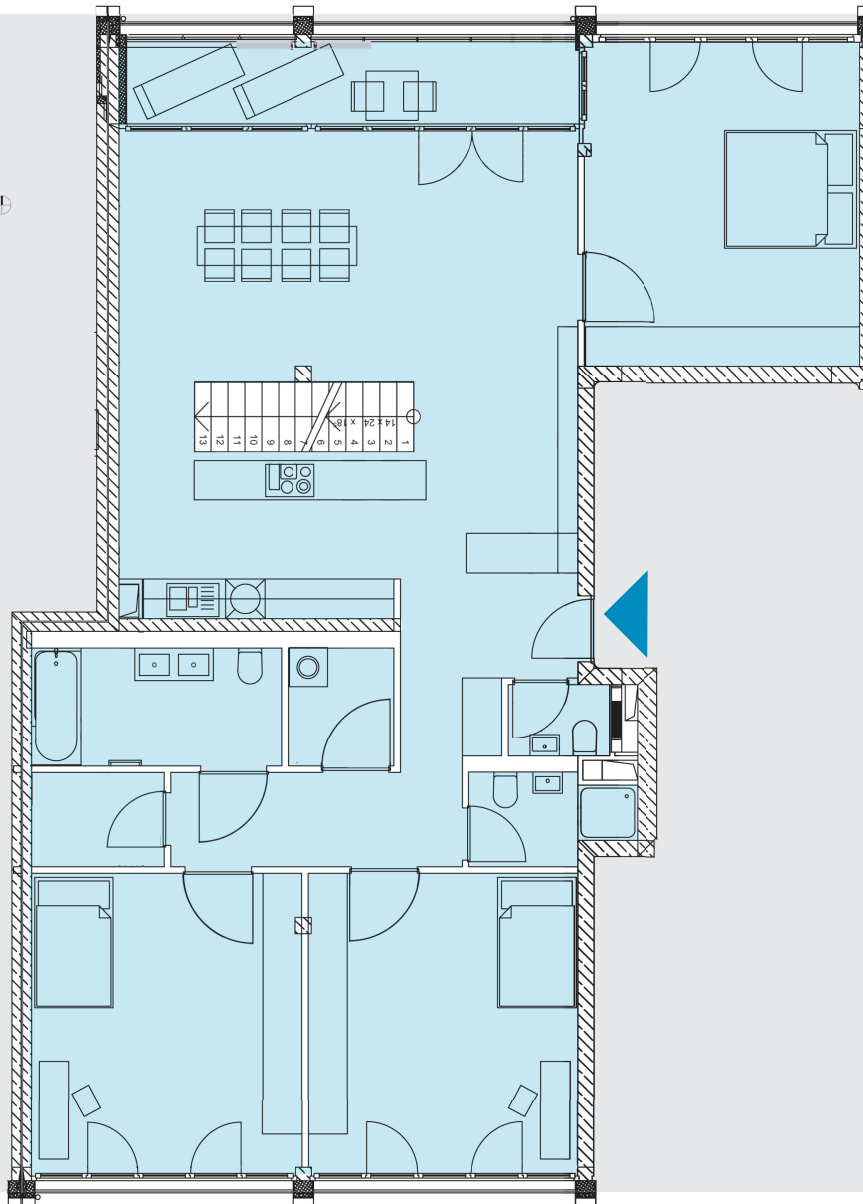


LANDSBERGS NEUE SEITE

AM PAPIERBACH

A1 - Whg 50 mit 5 Zimmern / Galerie - 3./4. OG



Bezeichnung	Wohnfläche
Wohnen - Galerie	49,04 m ²
Essen/Kochen	48,63 m ²
Schlafen	19,08 m ²
Schlafen	19,16 m ²
Schlafen	20,89 m ²
Bad	6,97 m ²
Bad	3,19 m ²
Hauswirtschaftsraum	2,97 m ²
Abstellkammer	2,92 m ²
Flur	12,62 m ²
Loggia 8,98 m ² (1/2)	4,49 m ²
Summe	191,67 m²

Information:

Grundrisse nicht maßstabsgerecht. Alle Flächenangaben ohne Gewähr. Die Angaben, Visualisierungen und Beschreibungen spiegeln den aktuellen Planstand wider. Eingezeichnetes Mobiliar und Küchenobjekte gehören nicht zum Kaufumfang. Maßgeblich für Angaben zu Ausstattung und Objektausführung ist die Baubeschreibung. Im Zuge des Genehmigungsverfahrens und der späteren Ausführungplanung können sich Änderungen ergeben.

