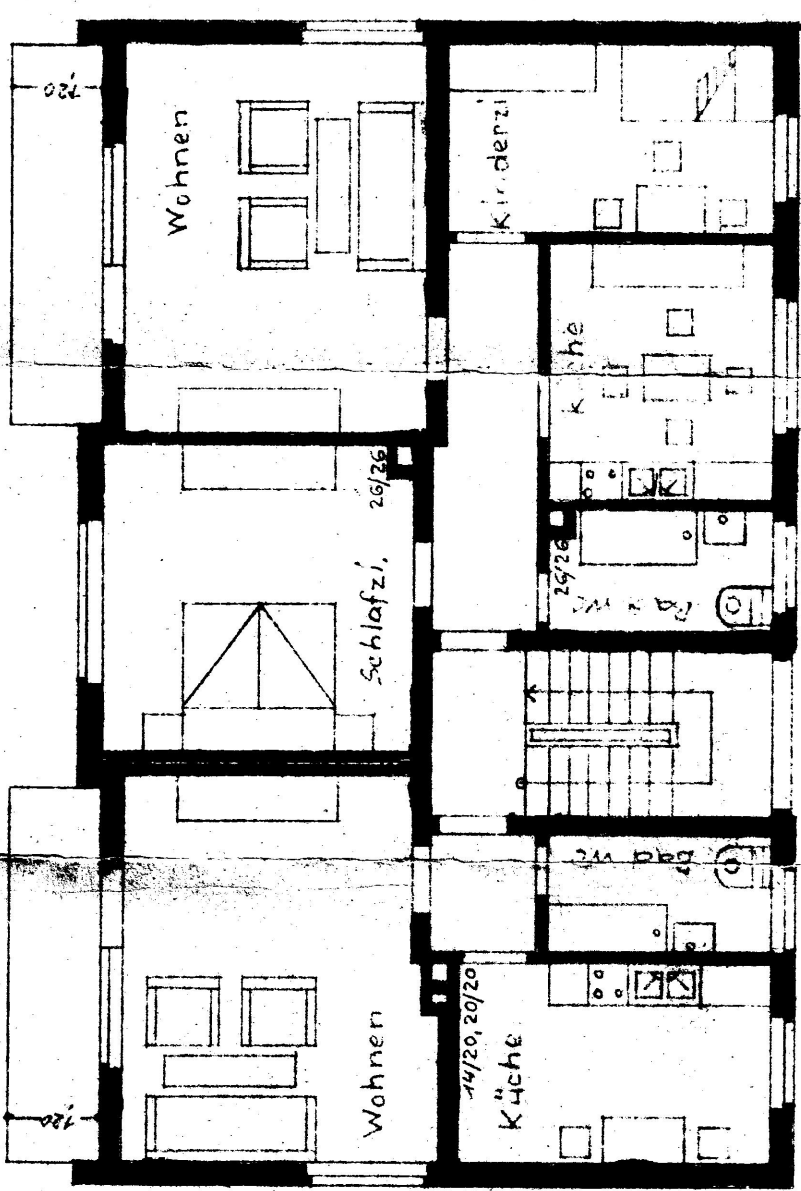


*10. 01*  
 Forth/Befordern...  
 Kreisbaumeister  
*M. Kasper*

15,50  
 5,22 4,09 5,22 30  
 11,5 11,5

30 4,70 24 4,70 30  
 30 4,36 24 4,00 30  
 30 4,70 24 4,70 30  
 9,50



30 2,70 11,5 1,64 2,20 2,4 1,60 1,15 2,50 1,30  
 30 4,78 24 4,78 30  
 30 4,70 24 4,70 30

Bauherr: *H. Reussner*  
 Architekt: *Hilfstrime Hofmann*  
 Nürnberg im Juni 1966  
 Planfertiger: *M. Reussner*  
 Elisabeth Holmann