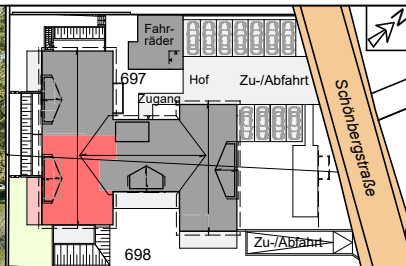


**Wohnfläche Wohnung EG-W1:**

Erdgeschoss:

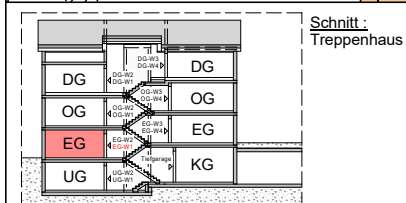
Kind 1	12.79m <sup>2</sup>
Abstr.	3.17m <sup>2</sup>
WC	4.95m <sup>2</sup>
Flur	11.50m <sup>2</sup>
Wohnen/Essen/Kochen	44.05m <sup>2</sup>
Bad	6.92m <sup>2</sup>
Kind 2	11.80m <sup>2</sup>
Eltern	14.55m <sup>2</sup>
Erdterrasse x 0.5	6.25m <sup>2</sup>
	115.98m <sup>2</sup>
- 2% Putz	- 2.32m <sup>2</sup>
<b>Wohnfläche nach DIN 277</b>	<b>113.66m<sup>2</sup></b>



**Bauvorhaben:**  
Neubau eines Mehrfamilienhauses mit Tiefgarage (mit 16 Stellplätze), 9 Außenstellplätzen und 2 Besucherstellplätzen. Schönbergstraße 1 und 3, 79299 Wittnau

**Bauherr:**  
BR wohnkonzepte GmbH  
Jan-Ullrich-Straße 3 - 79291 Merdingen - Tel: 07668/33400-50  
Mail: info@br-wohkonzepte.eu  
Homepage: www.br-wohkonzepte.eu

Grundrisse der Häuser gelten als Vorinformation. Änderungen, Irrtümer sowie Zwischenverkauf bleiben vorbehalten. Alle Zeichnungen und Animationen sind eine unverbindliche Darstellung. Für Vollständigkeit und Richtigkeit wird keine Haftung übernommen.



 <p><b>WOHN-KONZEPTE GmbH</b></p>	Format: <b>DIN A4</b>
	Datum: <b>24.11.25</b>
Bauteil: <b>Erdgeschoss</b>	Maßstab: <b>1:100</b>