

Überseequartier Süd
ELEVEN DECKS

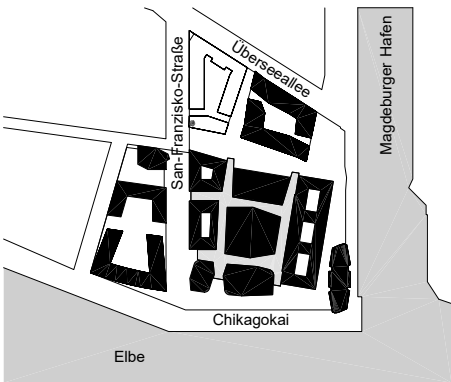
ENTWURFSARCHITEKT:
Carsten Roth Architekt

AUSFÜHRUNGSARCHITEKT:
BDS Generalplanung

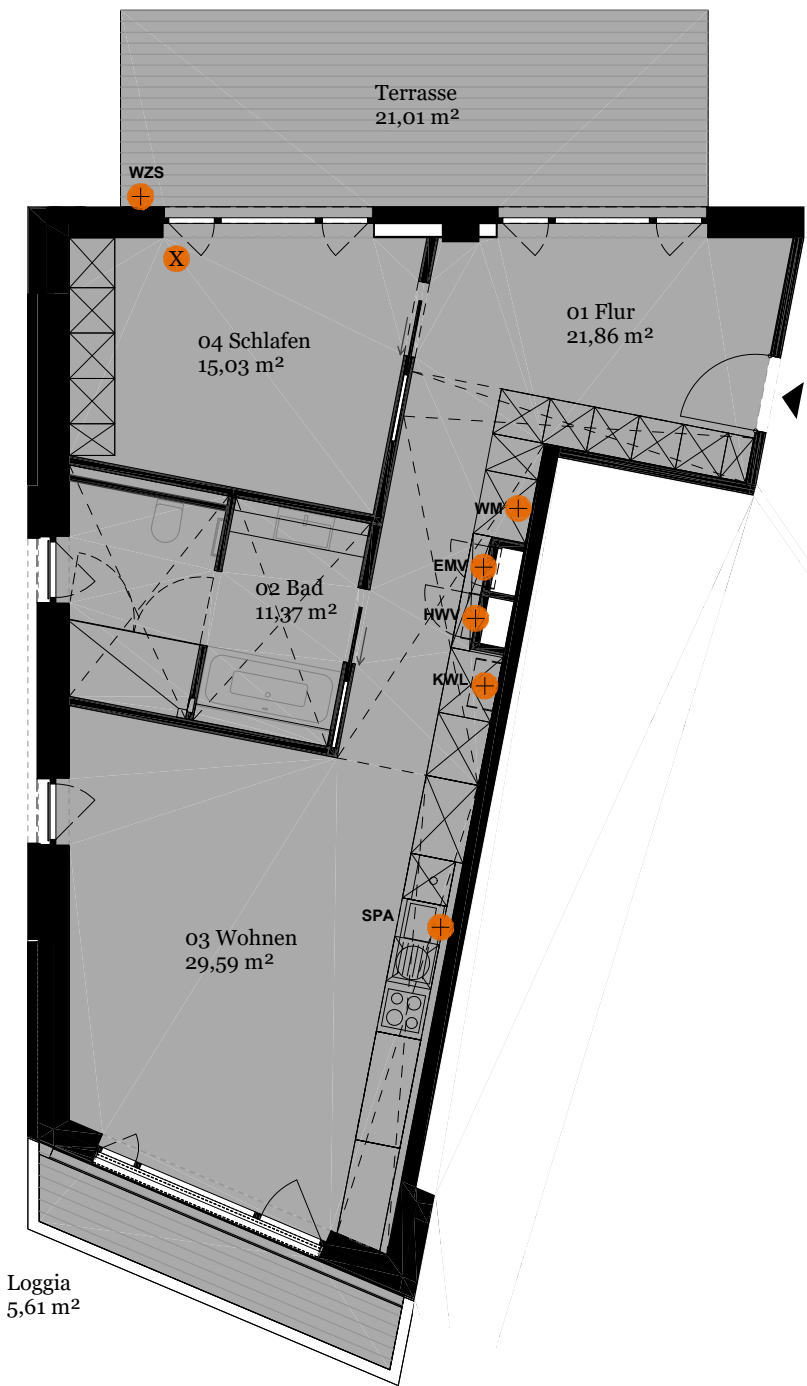
PROJEKTSTAND: September 2021

WOHNUNGSNUMMER: 43

LAGE: A Süd 1 .Obergeschoss



01 Flur	21,86
02 Bad	11,37
03 Wohnen	29,59
04 Schlafen	15,03
Loggia (50% von 5,61 m ²)	2,80
Terrasse (50% von 21,01 m ²)	10,51
Gesamtwohnfläche :	91,16 m²



M 1:100 0 1 2 3m

- Wohnfläche
- tragende Wände, Innenbauteile und Schächte
- Abhangdecke
- HWV = Heizkreisverteiler, Frischwasserstation
- EMV = Elektroverteilung; Medienverteilung
- schematische Küchen- und Möbeldarstellung, konkrete Planung s. Anlage 1 und 2
- KWL = kontrollierte Wohnraumlüftung
- WM = Waschmaschinenanschluss
- SPA = Spülanschluss Küche
- WZS = Wasserzapfstelle
- kein bodengleicher Austritt
- Hafencity-Fenster

Ein Projekt der
ÜSQ A GmbH & Co. KG
c/o
DC Developments GmbH & Co. KG,
Großer Grasbrook 9, 20457 Hamburg

