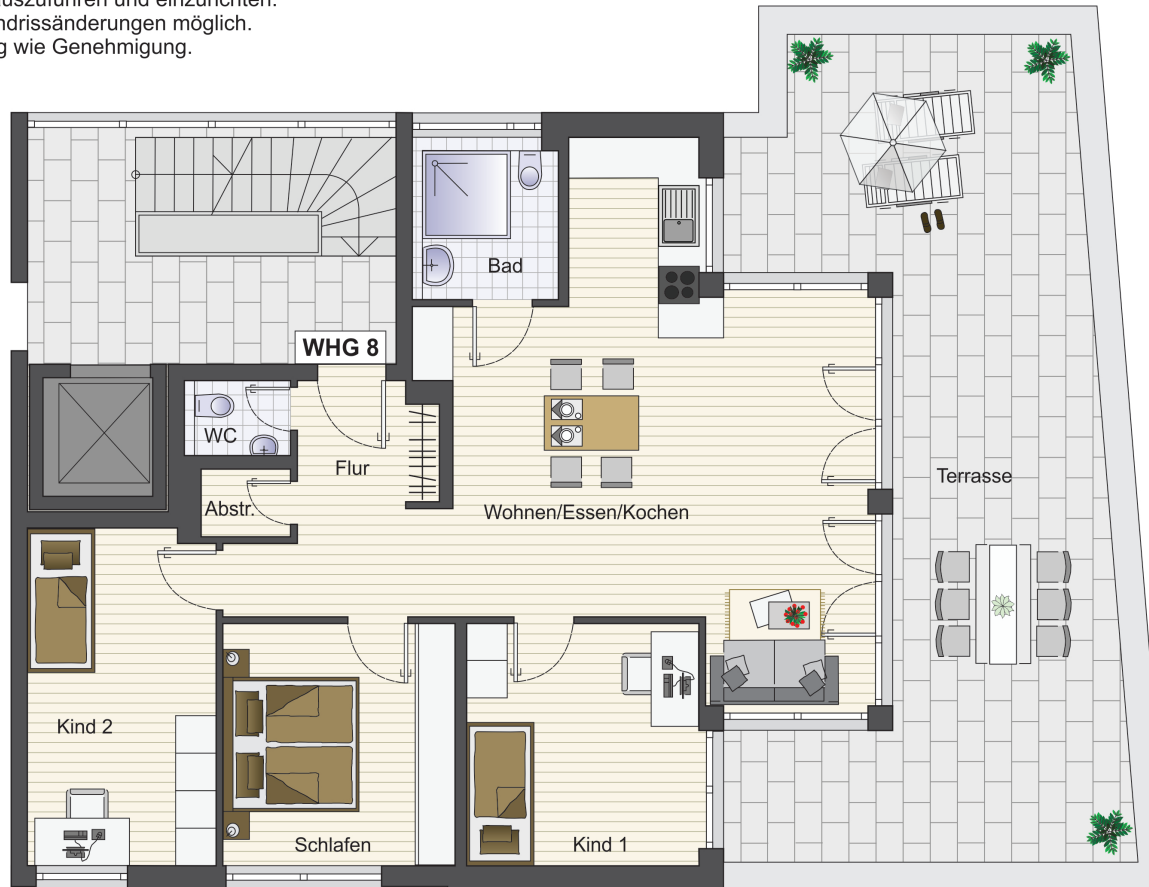


Wohnung 8:
Barrierefrei zugängliche Wohnung:

Diese ist nach Paragraph 35 LBO barrierefrei erreichbar herzustellen und unter Berücksichtigung der DIN 18040-2 in Verbindung mit Anlage 4.2/3 der Verwaltungsvorschrift technische Baubestimmungen (VwVTB) auszuführen und einzurichten.
Keine Grundrissänderungen möglich.
Ausführung wie Genehmigung.

2. Obergeschoss

Wohnung 8: 4 Zimmer im 2.OG



Flur	8,62 m ²
Bad	5,13 m ²
Wohnen/Essen/Kochen	37,12 m ²
Abstellraum	1,32 m ²
WC	1,74 m ²
Schlafen	12,30 m ²
Kind 1	12,30 m ²
Kind 2	13,80 m ²
Terrasse (1/2)	25,27 m ²

WHG 8, gesamte Wohnfläche: 117,60 m²



M 1:75

