

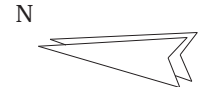
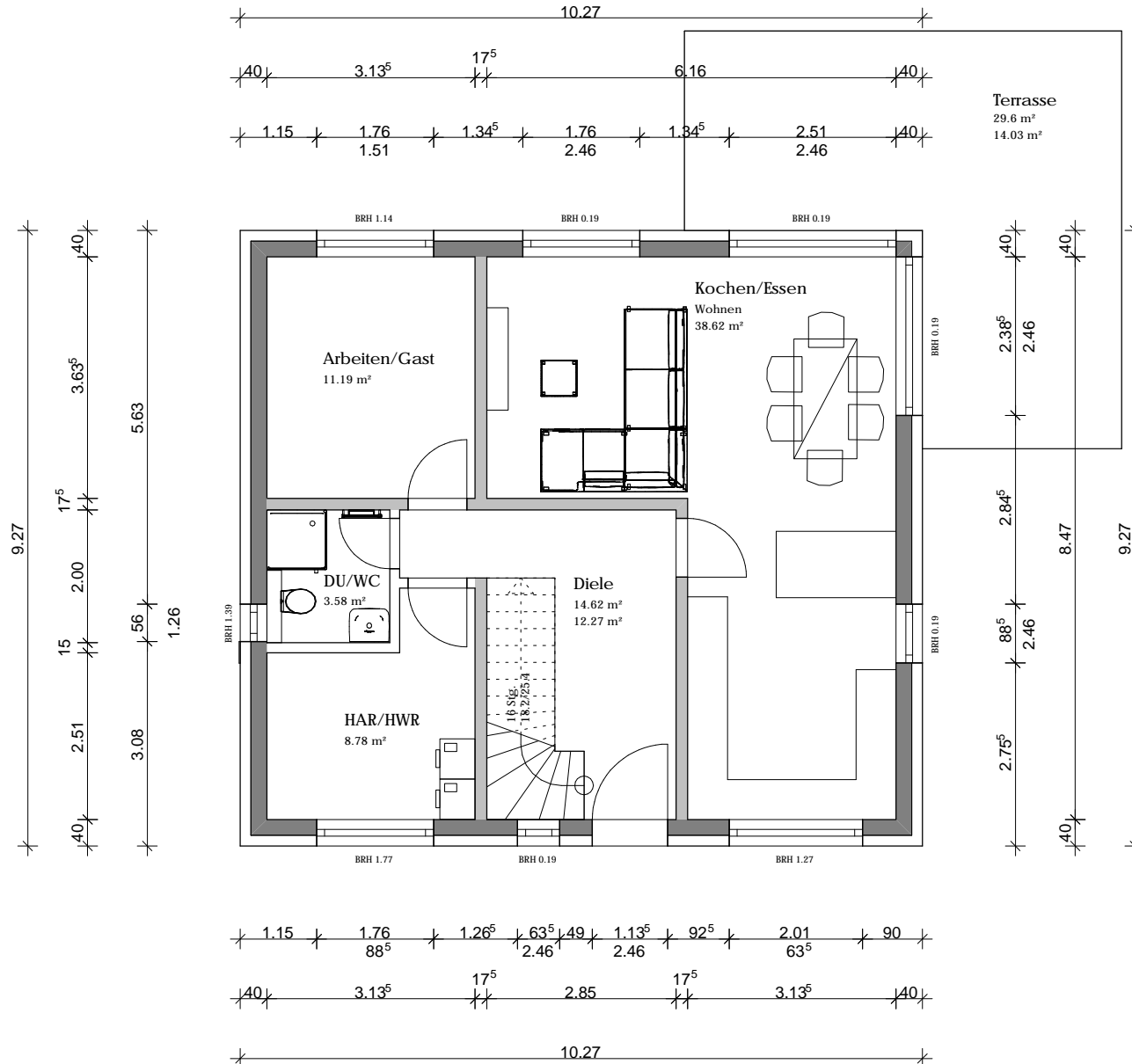
Einfamilienhaus in Jenaprießnitz

Planungsvorschlag

Wohnflächen Erdgeschoss (ca.)

Kochen/Essen	
Wohnen	38,62 m ²
Arbeiten/Gast	11,19 m ²
Diele	12,27 m ²
DU/WC	3,58 m ²
HAR/HWR	8,78 m ²

Terrasse 14,03 m²



Erdgeschoss

M 1:100

WOHNBAU
KONZEPT

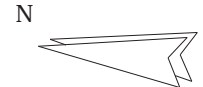
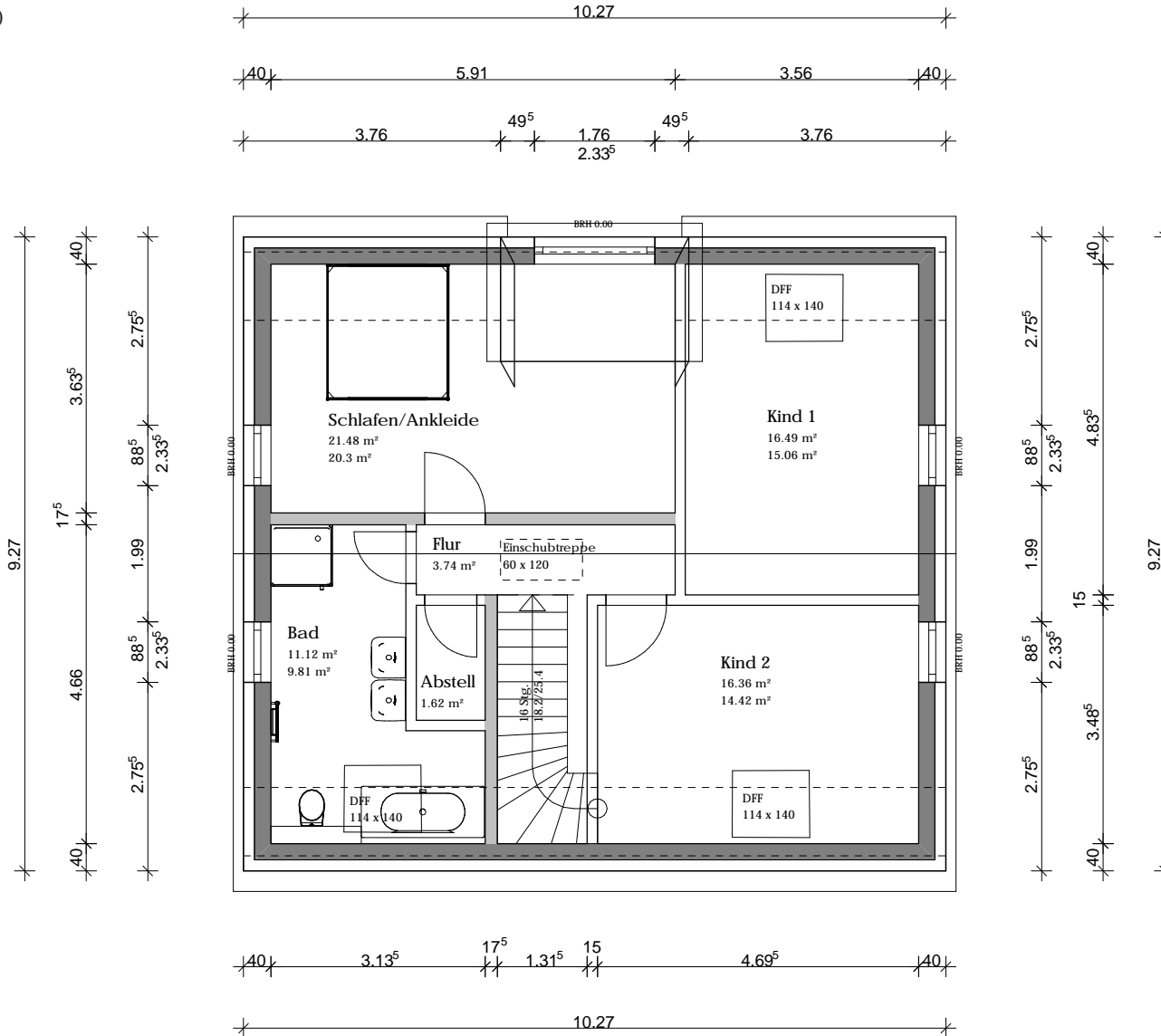
Einfamilienhaus in Jenaprießnitz

Planungsvorschlag

Wohnflächen Dachgeschoss (ca.)

Schlafen/ Ankleide	20,30 m ²
Kind 1	15,06 m ²
Kind 2	14,42 m ²
Flur	3,74 m ²
Bad	9,81 m ²
Abstellraum	1,62 m ²

zzgl. Spitzboden
(nicht dargestellt) 19,09 m²



Dachgeschoss