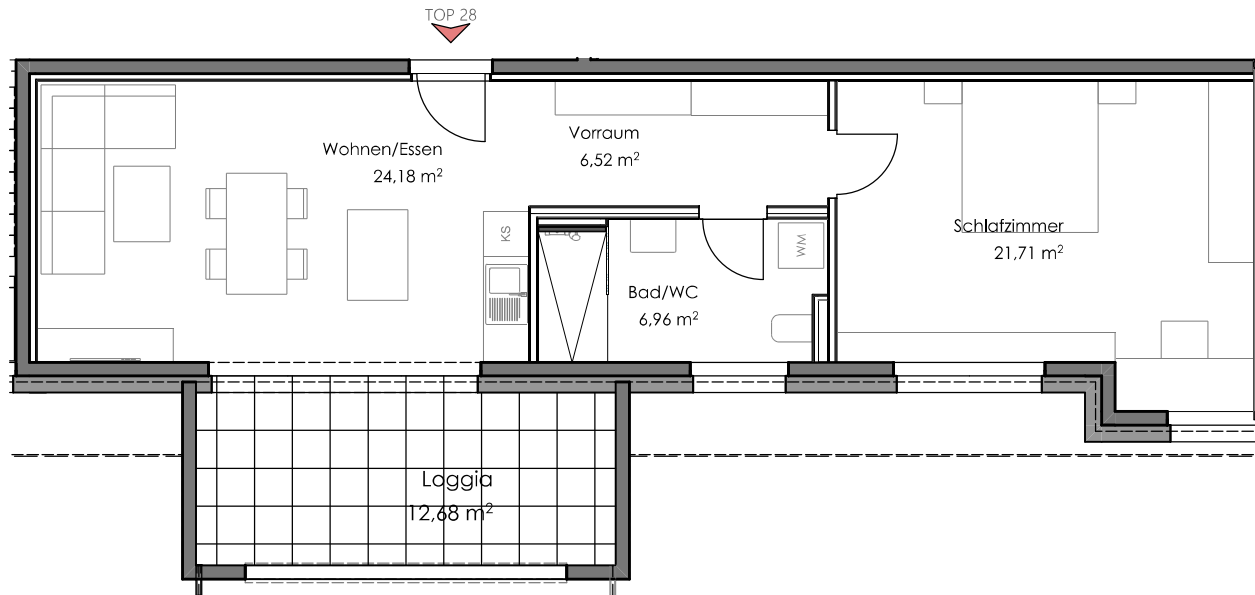




WA STEINA - Steinach am Brenner

TOP 28 - 3. Obergeschoß



Vorraum	6,52m ²
Bad/WC	6,96m ²
Schlafzimmer	21,71m ²
Wohnen/Essen	24,18m ²
	59,37m²
Loggia	12,68m ²
Kellerabteil	2,48m ²

EINGEZEICHNETE MÖBEL SIND NUR EINRICHTUNGSVORSCHLÄGE, SPIELPLATZ- UND GARTENGESTALTUNG IM KAUFPREIS NICHT ENTHALTEN. VERÄNDERUNGEN VORBEHALTEN. MÄßGEBLICH BLEIBT IN JEDEM FALL DER INHALT DES KAUFVERTRAGES. IRRTÜMER UND FEHLER VORBEHALTEN.

Status
VKII/PIP

Projekt
22_016 // WA Steinach

Planinhalt
VKII - TOP 28

Maßstab
1:100

Datum
15.06.2023

