



SCHILLING
IMMOBILIEN

Kompetenter Partner mit über 50 Jahren
Erfahrung im Immobiliengeschäft

Doppelhaushälfte in Bad Salzuflen



- Wohnfläche: 86 qm
- Grundstücksgröße: 600 qm
- Baujahr: 1986
- Carport & Wintergarten
- Letzte Modernisierung: 2019

- unterkellert
- Kamin
- Energiebedarf:
xxx kWh (m²/a) wird
nachgereicht

Beschreibung

Die Doppelhaushälfte liegt in einer idyllischen ruhigen und familiären Wohnlage. Drei Zimmer, Küche, Vollbad (inkl. Badewanne), voll unterkellert mit Wintergarten und Carport. Die Doppelhaushälfte ist erweiterbar

Lage

Das Haus liegt in einem Ortsteil von Bad Salzuflen. Es ist sehr ruhig gelegen, innerhalb von fünf Minuten ist man in Bad Salzuflen. Die Grundschule, weiterführenden Schule und Kindergarten sowie Einkaufsmöglichkeiten sind in unmittelbarer Nähe. Herford und Bielefeld sind ebenfalls schnell erreichbar.

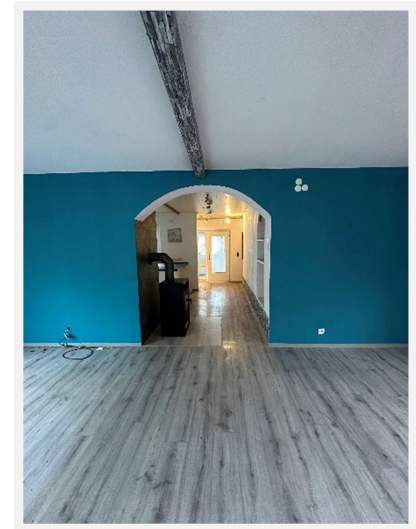
32107 Bad Salzuflen

Deutschland

Verfügbarkeit: Nach Absprache

Kaufpreis für 86qm:

215.000,00€ zzgl. 3,57% Courtage









Tobias & Werner Schilling

05208 / 9599180

info@schilling-immobilien.de

Schilling Immobilien

Heipker Straße 1

33818 Leopoldshöhe

