

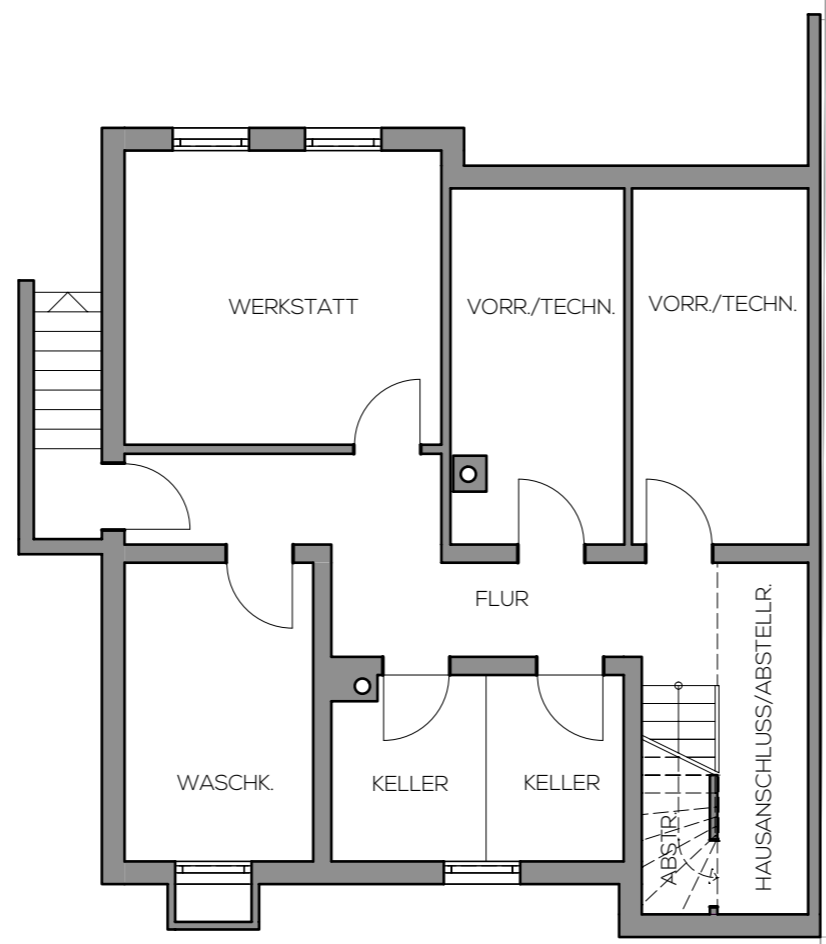
WBF  
55/2

WBF  
54/2

WBF  
53/4

419 230 233

389  
120  
124<sup>s</sup>  
395  
246<sup>s</sup>



471  
124<sup>s</sup>  
465  
246<sup>s</sup>

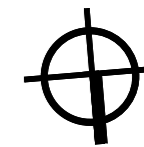
Whs  
26

Whs  
22

Gar

249<sup>s</sup> 386<sup>s</sup> 100 120 220

Hinweis:  
Die vorliegende Bestandsaufnahme dient der Dokumentation des Ist-Zustands. Sie stellt keine baurechtliche oder brandschutztechnische Genehmigungsprüfung dar.



### BESTANDSPLAN

MEHRFAMILIENHAUS /  
DOPPELHAUSHÄLFTE


Melonenstraße 24  
70619 Stuttgart

**UNTERGESCHOSS  
GRUNDRISS M 1:100**

#### BAUHERRSCHAFT:

Christel Ziehfreund  
Melonenstraße 24  
70619 Stuttgart  
vertreten durch:  
Claudia Ziehfreund  
Johannisburger Allee 4a  
14055 Berlin

#### DER ARCHITEKT:

  
Celal Aydin, Freier Architekt

**k:ay architekten**

BÜRO WANNENSTR. 8 | 70199 STUTTGART  
TEL 0711 98 80 90 40 FAX 0711 98 80 90 49  
info@kayarchitekten.de | www.kayarchitekten.de

Stuttgart, 01.02.2026

3155/136

3155/182

3155/139

WBF  
55/2

WBF  
54/2

WBF  
53/4

Whs  
26

Whs  
22

Gar

3155/136

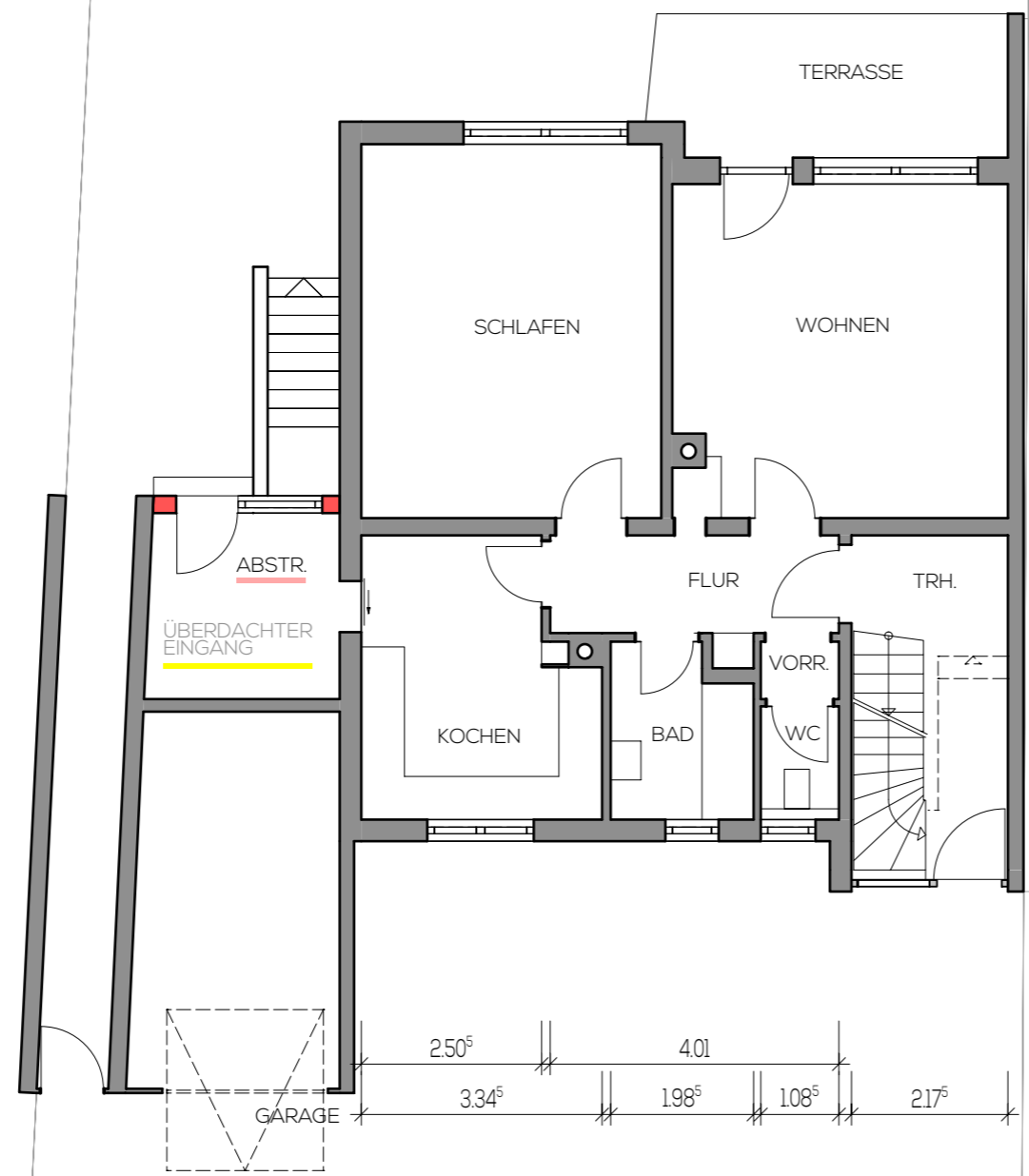
3155/182

3155/139

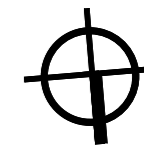
4.16<sup>s</sup> 15<sup>s</sup> 4.66

5.19<sup>s</sup>  
3.95  
2.12  
1.83  
1.35<sup>s</sup>

3.47  
4.64<sup>s</sup>  
1.17<sup>s</sup>  
24  
1.35<sup>s</sup>  
80  
4.79  
1.57<sup>s</sup>



Hinweis:  
Die vorliegende Bestandsaufnahme dient der Dokumentation des Ist-Zustands. Sie stellt keine baurechtliche oder brandschutztechnische Genehmigungsprüfung dar.



**BESTANDSPLAN**

MEHRFAMILIENHAUS /  
DOPPELHAUSHÄLFTE


Melonenstraße 24  
70619 Stuttgart

**ERDGESCHOSS  
GRUNDRISS M 1:100**

**BAUHERRSCHAFT:**

Christel Ziehfreund  
Melonenstraße 24  
70619 Stuttgart  
vertreten durch:  
Claudia Ziehfreund  
Johannisburger Allee 4a  
14055 Berlin

**DER ARCHITEKT:**

  
Celal Aydin, Freier Architekt

**k:ay architekten**

BÜRO WANNENSTR. 8 | 70199 STUTTGART  
TEL 0711 98 80 90 40 FAX 0711 98 80 90 49  
info@kayarchitekten.de | www.kayarchitekten.de

Stuttgart, 01.02.2026

WBF  
55/2

WBF  
54/2

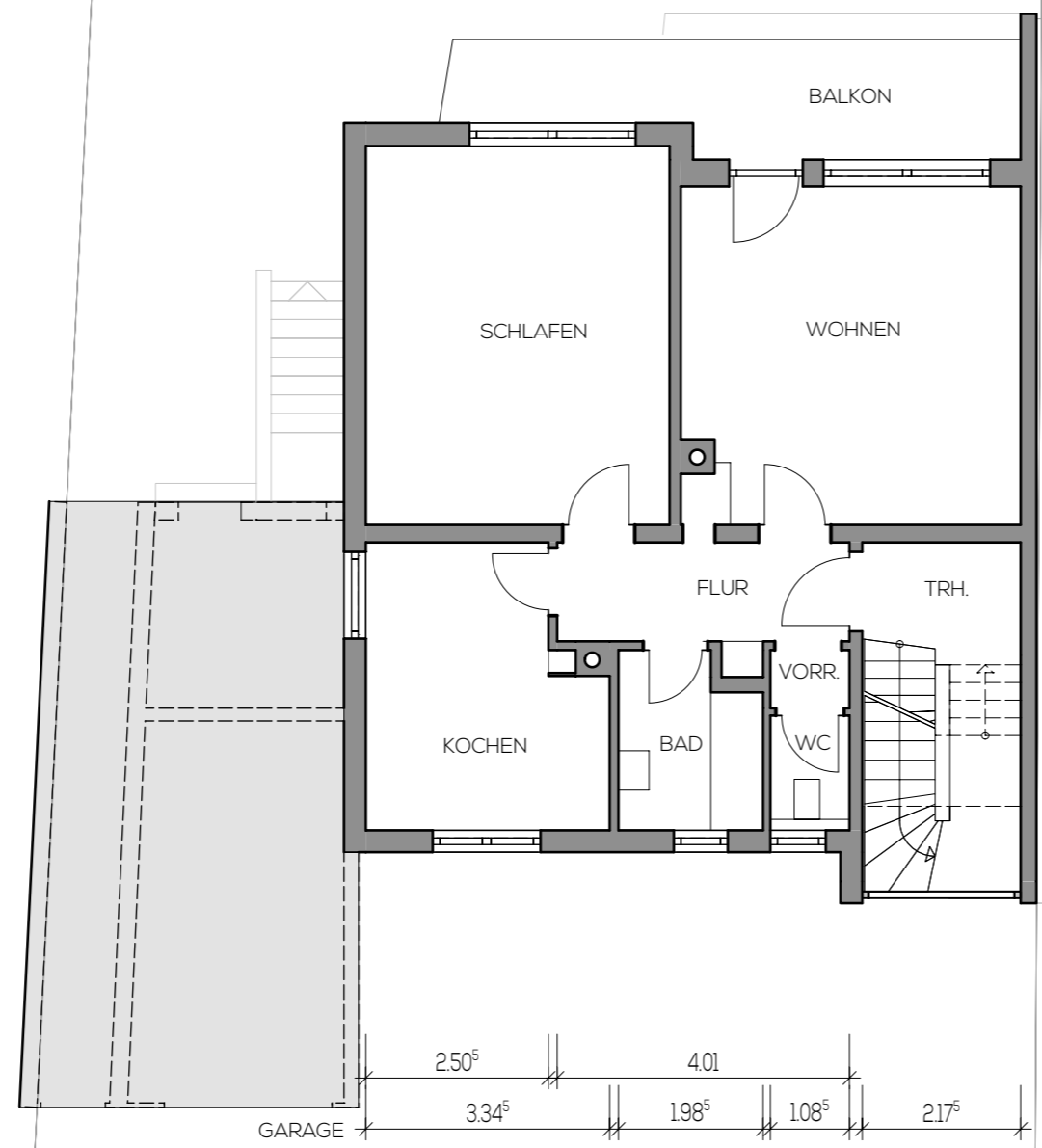
WBF  
53/4

4.16<sup>s</sup> 15<sup>s</sup> 4.66

5.19<sup>s</sup>  
3.95  
2.12  
1.83  
1.35<sup>s</sup>

3.47  
4.64<sup>s</sup>  
1.17<sup>s</sup>  
24  
1.35<sup>s</sup>  
80  
4.79  
1.57<sup>s</sup>

2.50<sup>s</sup> 4.01  
3.34<sup>s</sup> 1.98<sup>s</sup> 1.08<sup>s</sup> 2.17<sup>s</sup>

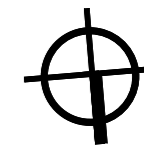


Whs  
26

Whs  
22

Gar

Hinweis:  
Die vorliegende Bestandsaufnahme dient der Dokumentation des Ist-Zustands. Sie stellt keine baurechtliche oder brandschutztechnische Genehmigungsprüfung dar.



**BESTANDSPLAN**

MEHRFAMILIENHAUS /  
DOPPELHAUSHÄLFTE

Melonenstraße 24  
70619 Stuttgart

**OBERGESCHOSS  
GRUNDRISS M 1:100**

BAUHERRSCHAFT:

Christel Ziehfreund  
Melonenstraße 24  
70619 Stuttgart  
vertreten durch:  
Claudia Ziehfreund  
Johannisburger Allee 4a  
14055 Berlin

DER ARCHITEKT:

Celal Aydin, Freier Architekt

3155/136

3155/182

3155/139

**k:ay architekten**

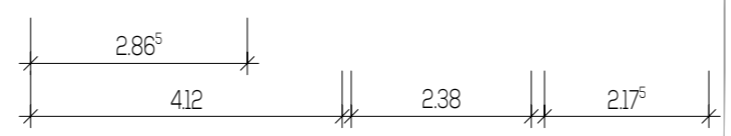
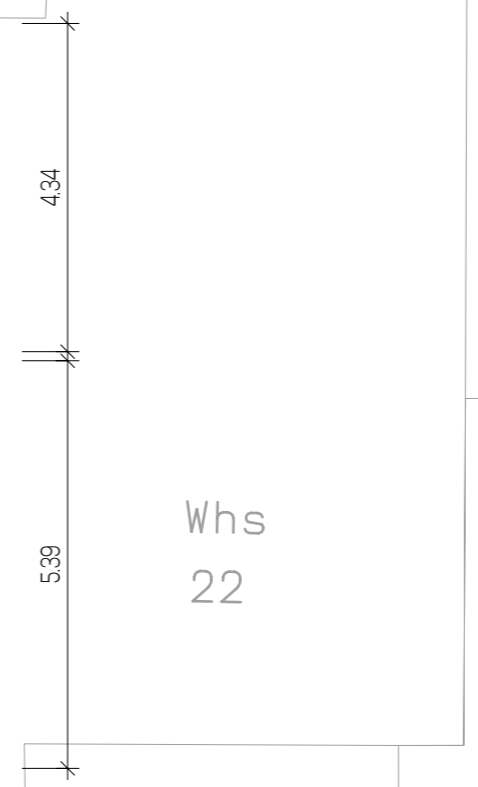
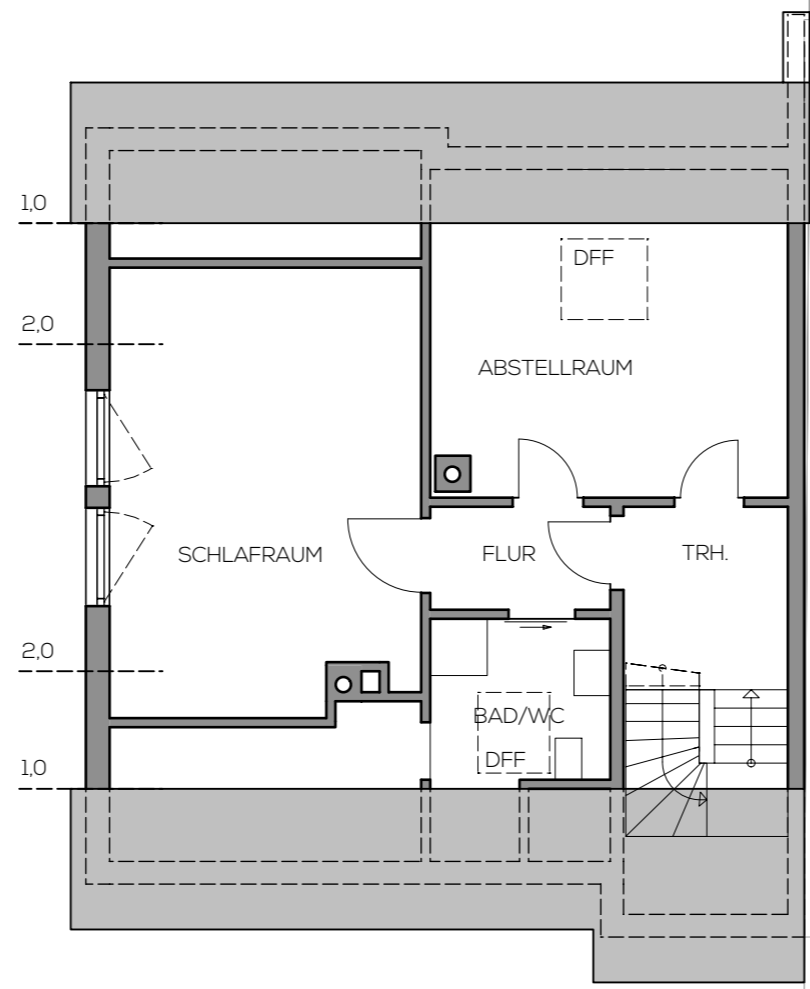
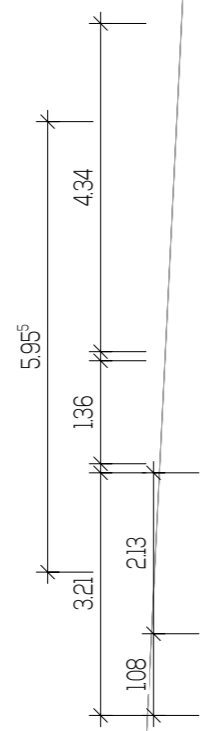
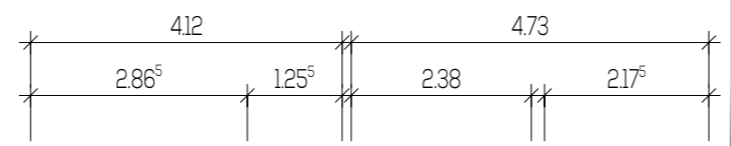
BÜRO WANNENSTR. 8 | 70199 STUTTGART  
TEL 0711 98 80 90 40 FAX 0711 98 80 90 49  
info@kayarchitekten.de | www.kayarchitekten.de

Stuttgart, 01.02.2026

WBF  
55/2

WBF  
54/2

WBF  
53/4

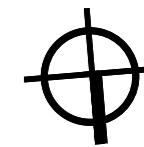


Whs  
26

Whs  
22

Gar

Hinweis:  
Die vorliegende Bestandsaufnahme dient der Dokumentation des Ist-Zustands. Sie stellt keine baurechtliche oder brandschutztechnische Genehmigungsprüfung dar.



**BESTANDSPLAN**

MEHRFAMILIENHAUS /  
DOPPELHAUSHÄLFTE


Melonenstraße 24  
70619 Stuttgart

**DACHGESCHOSS  
GRUNDRISS M 1:100**

BAUHERRSCHAFT:

Christel Ziehfreund  
Melonenstraße 24  
70619 Stuttgart  
vertreten durch:  
Claudia Ziehfreund  
Johannisburger Allee 4a  
14055 Berlin

DER ARCHITEKT:

  
Celal Aydin, Freier Architekt

3155/136

3155/182

3155/139

**k:ay architekten**

BÜRO WANNENSTR. 8 | 70199 STUTTGART  
TEL 0711 98 80 90 40 FAX 0711 98 80 90 49  
info@kayarchitekten.de | www.kayarchitekten.de

Stuttgart, 01.02.2026