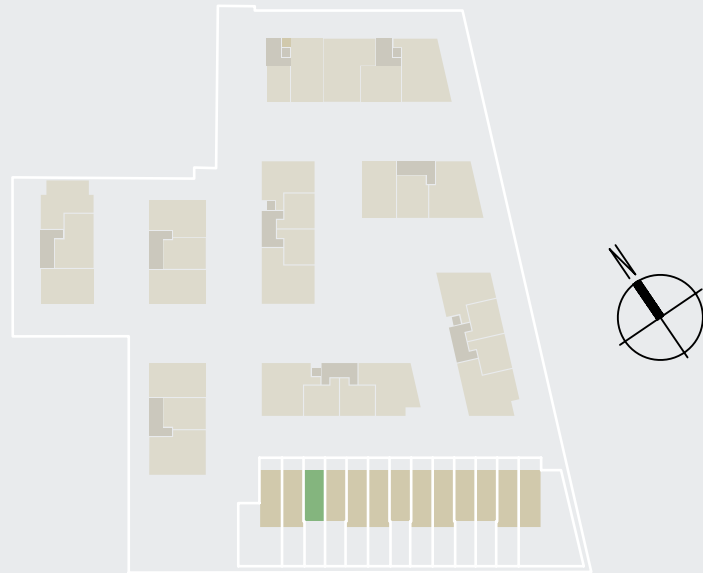


FUCHSGÄRTEN

NÜRNBERG - BOXDORF

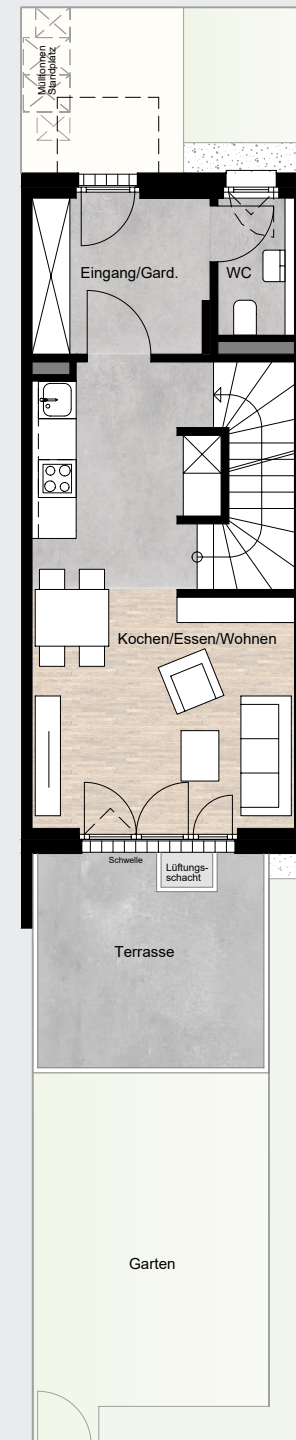
Haus 9, Stadthaus Typ II 9.3 - 4 Zimmer



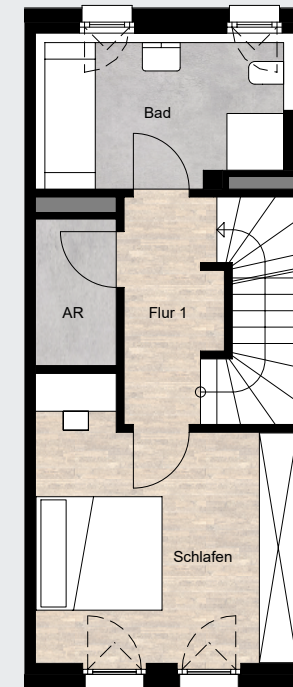
Wohnfläche

Eingang/Gard.	6,83 m ²
Kochen/Essen/Wohnen	25,33 m ²
WC	2,61 m ²
Schlafen	16,34 m ²
Flur 1	5,13 m ²
Bad	9,53 m ²
AR	2,96 m ²
Zimmer 1	10,13 m ²
Zimmer 2	10,22 m ²
Gästebad	4,00 m ²
Flur 2	2,10 m ²
Dachterrasse (50 %)	2,81 m ²
Terrasse (50 %)	6,10 m ²
Wohnfläche gesamt	104,09 m²

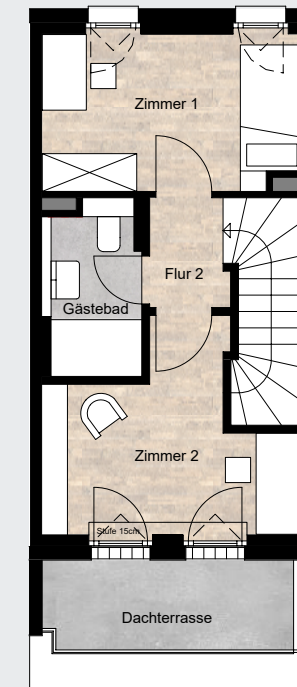
Erdgeschoss



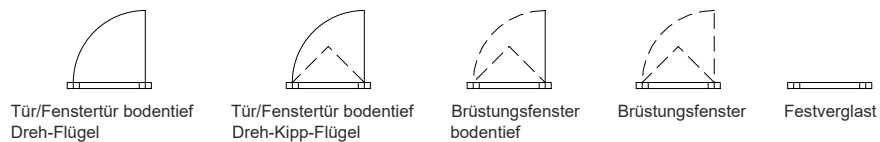
1. Obergeschoss



2. Obergeschoss



Legende



Wohnflächenberechnung in Anlehnung an die Wohnflächenverordnung (WoFIV 2004): Die Freisitze in Form von Terrassen und Dachterrassen werden mit 50% angerechnet. Bitte beachten Sie, dass die auf diesem Plan vorgestellten Inhalte den aktuellen Planungsstand von Mai 2023 repräsentieren. Grundrisse, Detailzeichnungen und Ausstattungen beruhen auf Daten, die im Zuge weiterer Planungsphasen variieren können. Die abgebildeten Einrichtungsgegenstände gehören nicht zum Ausstattungsumfang und sind lediglich als Gestaltungsvorschläge zu verstehen. Bei Zweifeln hat die Baubeschreibung Vorrang vor den Plänen. Ein Gewähr für die Vollständigkeit der Informationen kann nicht übernommen werden. Darstellung vorbehaltlich etwaiger Festsetzungen aus der Baugenehmigung. Plan nicht zur Maßentnahme geeignet. - AUSFERTIGUNG 09.05.2023 -