

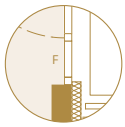
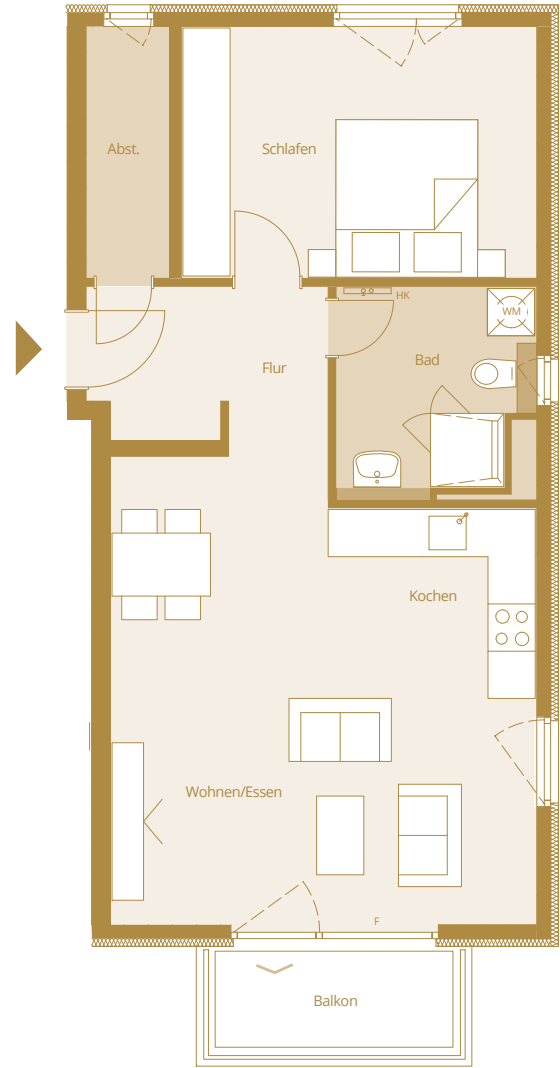
HAUS 4

Dieselstraße 20, 20a
61231 Bad Nauheim

1. Obergeschoss, WE 4.06

2 Zimmer, 61,8 m²

Abst.	3,3 m ²
Bad	6,3 m ²
Balkon (50 %)	1,8 m ²
Flur	6,0 m ²
Schlafen	14,3 m ²
Wohnen/Essen	23,8 m ²
Kochen	6,3 m ²
Summe	61,8 m²



F = feststehendes Fensterelement
// F = fixed window element



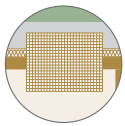
WM = Waschmaschinenstandort
// WM = washing machine connection



AD = abgehängte Decke
// AD = suspended ceiling



Brüstungselement
// railing element



Lichtschacht
// lightwell



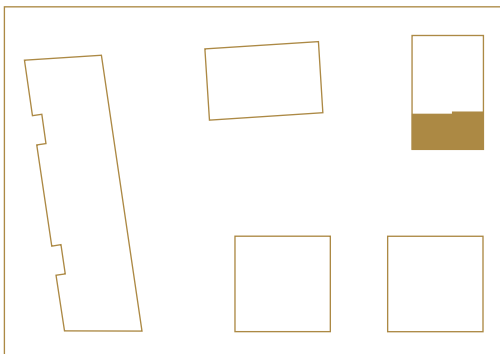
OL = Oberlicht
// OL = skylight



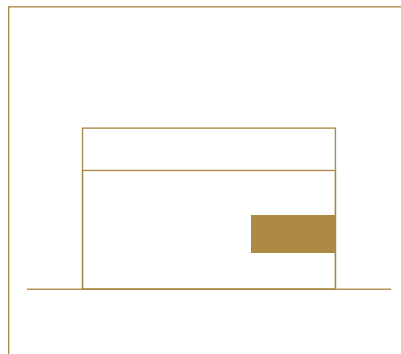
HK = Handtuchheizkörper
// HK = towel radiator

Alle Maße sind ca.-Angaben. Alle Grundrisse entsprechen dem aktuellen Stand der Planung und unterliegen laufenden Veränderungen in der Bearbeitung. Die Möblierungsvorschläge sind unverbindlich. Stand: Januar 2021.

Lage im Projekt



Lage im Gebäude



unverbindliche Visualisierung

