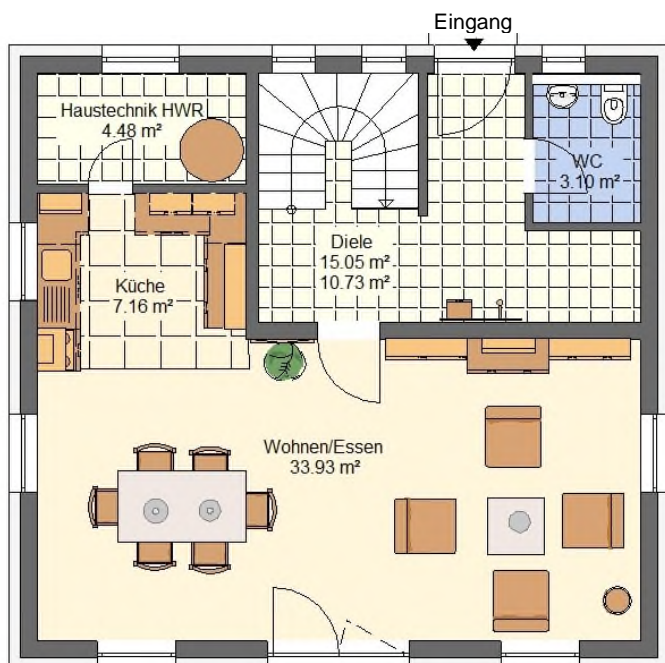
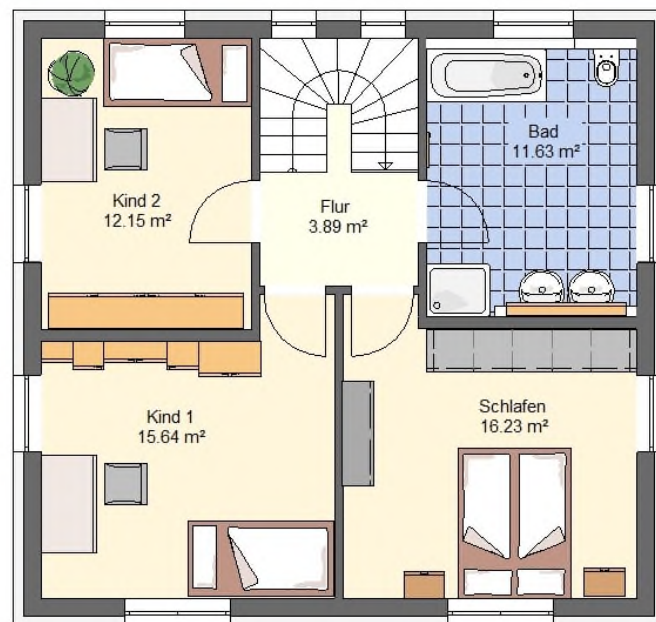


### Das Einfamilienhaus "Jana" mit Bodenplatte - ohne Keller



Terrasse

Erdgeschoss



Obergeschoss

Grundrisse Hausbreite 9,31 m x 8,81 m  
 Dachneigung 23 Grad

Wohnfläche 123,26 m²

(Die Grundrisse sind in dieser Kurzübersicht nicht zur Maßentnahme geeignet)

**Grundrisse und Hausbreite (mehr Wohnfläche) sind nach Wunsch veränderbar!**

## Wohnflächenberechnung Einfamilienhaus Typ "Jana"

### Erdgeschoss:

WC	3,10 m <sup>2</sup>
Diele	15,05 m <sup>2</sup>
Kochen	7,16 m <sup>2</sup>
Wohnen / Essen	33,93 m <sup>2</sup>
Technik HWR	4,48 m <sup>2</sup>
<b>Wohnfläche</b>	<b>63,72 m<sup>2</sup></b>

### Obergeschoss:

Bad	10,63 m <sup>2</sup>
Kind I	15,64 m <sup>2</sup>
Kind II	12,15 m <sup>2</sup>
Schlafen	16,23 m <sup>2</sup>
Flur	3,89 m <sup>2</sup>
<b>Wohnfläche</b>	<b>59,54 m<sup>2</sup></b>

**Wohnfläche EG und OG** 123,26 m<sup>2</sup>  
**Überbaute Fläche:** ca. 82,38 m<sup>2</sup>  
**Umbauter Raum:** 588,18 m<sup>3</sup> 08.2024

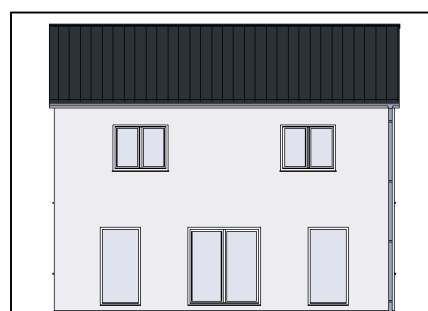


Ansicht Eingangsseite

3D Ansicht Erdgeschoss



3D Ansicht Obergeschoss



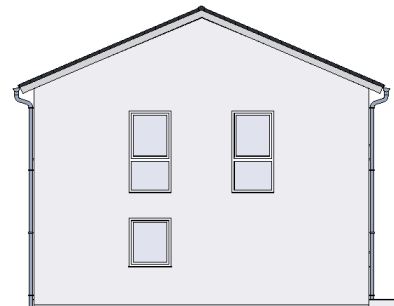
Terrasse Südansicht



Eingang Nordansicht



Giebel Ansicht Westen



Giebel Ansicht Osten