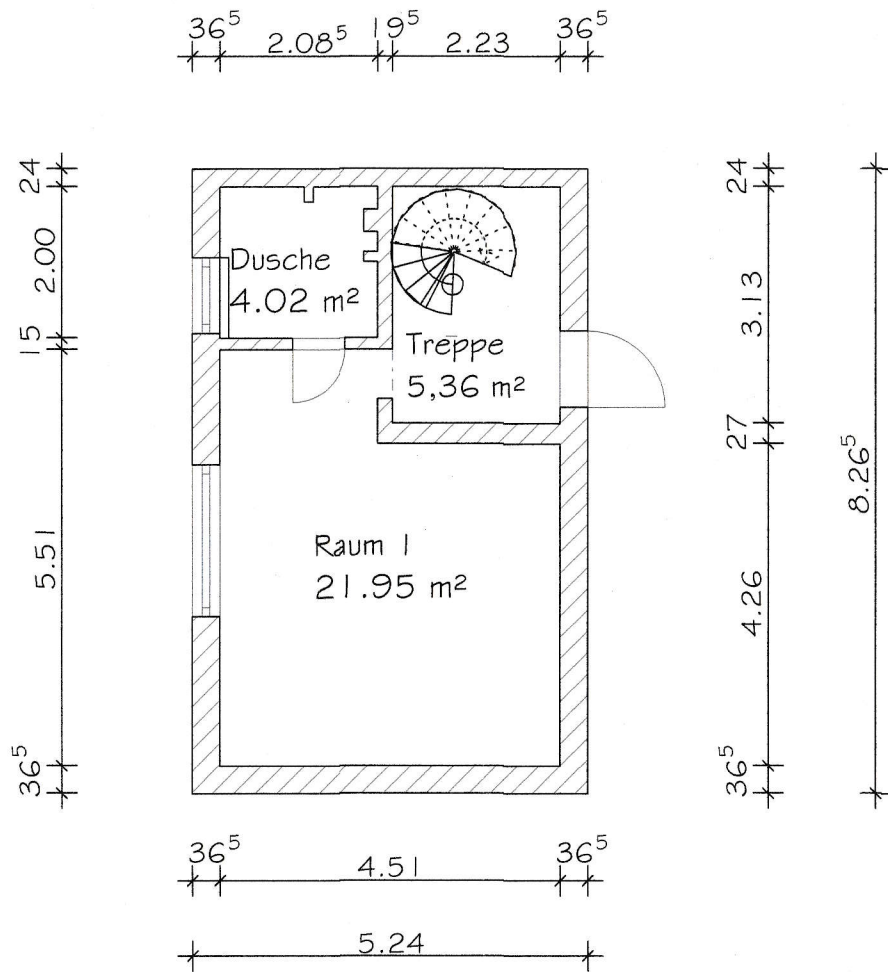


D. Schlobstein

Erdgeschosswohnung
 Ortskern Reinbeck
 Erdgeschoss
 M 1 : 100



INGENIEURKAMMER NIEDERSACHSEN
 Dipl.-Ing. (FH)
 DORIS SCHLÖBSTEIN
 Mitglied
 16325

D. Schlöbstein

Erdgeschosswohnung
 Ortskern Reinbeck
 Souterrain
 M 1 : 100