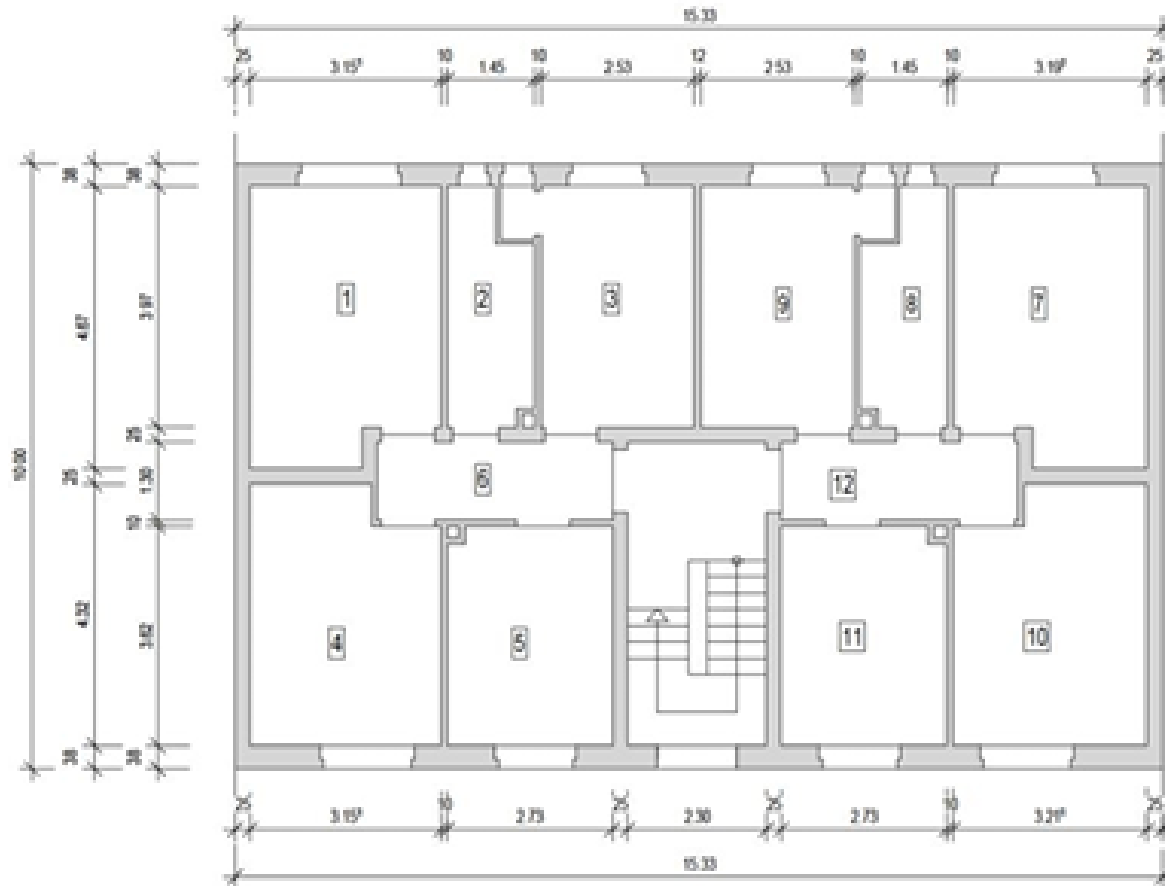


# Erdgeschoss



Zimmer	m <sup>2</sup>
1	13,93
2	5,14
3	10,74
4	12,82
5	9,79
6	5,54
<b>Whg links</b>	<b>57,96 / . 3% Putz = 56,22 m<sup>2</sup></b>
1	13,93
2	5,14
3	10,74
4	12,82
5	9,79
6	5,54
<b>Whg rechts</b>	<b>57,96 / . 3% Putz = 56,22 m<sup>2</sup></b>

Flächen wurden auf der Grundlage der Architektenpläne von 1950 mit CAD ermittelt.  
Die Übereinstimmung mit der Ausführung des Bauvorhabens wurde örtlich nicht überprüft.

EG\_Gewerbe