

Grundriss Haupthaus Hof mit Weideland

Für die Grundrisse der weiteren Gebäude **schreiben Sie uns gerne über das Portal.**

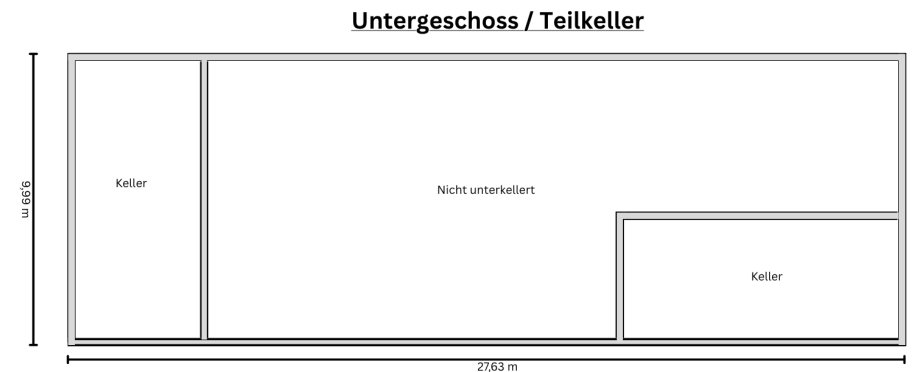
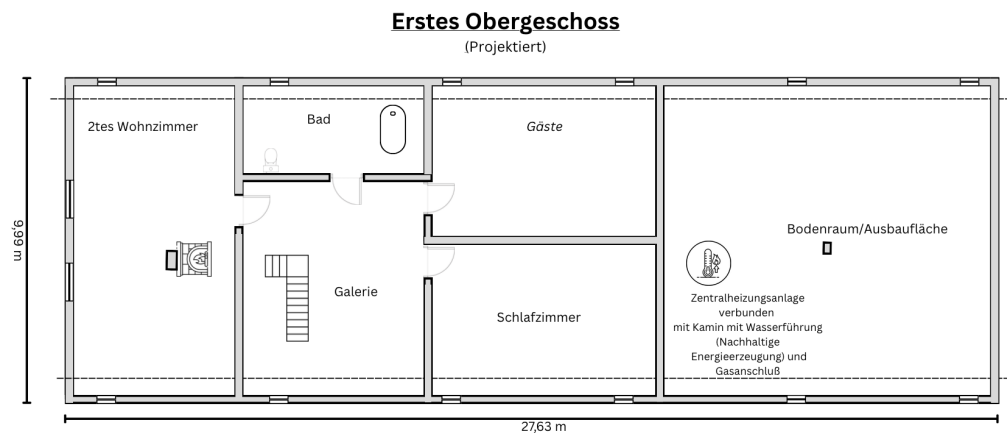
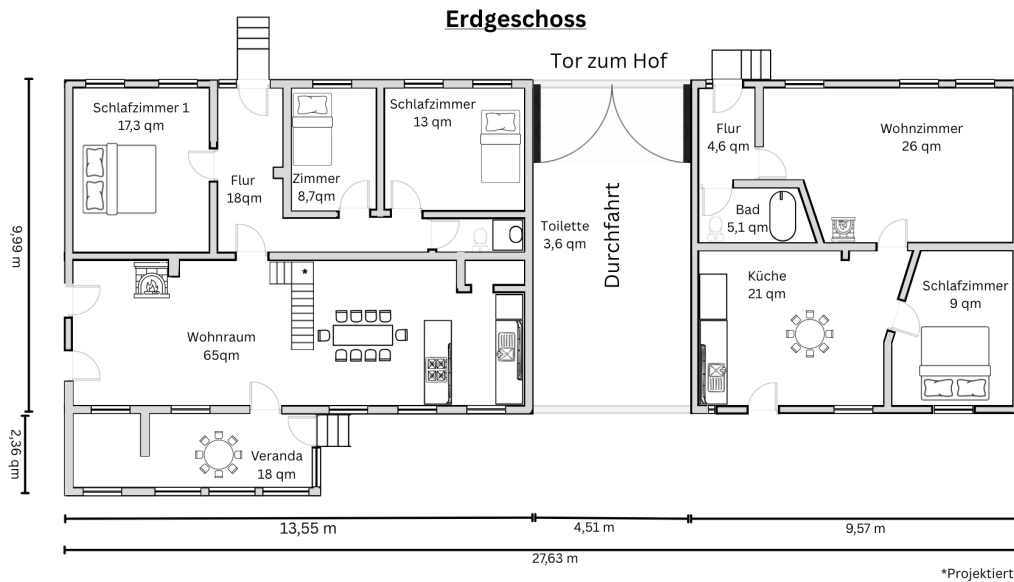
Für folgende Gebäude können wir **Ihnen die Grundrisse zusenden:**

Stall 1 mit 2 Ebenen 12m x 40m (460qm)

Stall 2 mit 2 Stockwerken 6m x 28m (168qm)

Scheune mit einem Stockwerk 25m x 28m (700qm)

Schreiben Sie uns eine Nachricht mit dem Inhalt "Grundrisse" und wir senden Ihnen diese gerne zu.



Gesamtfläche Erdgeschoss: 225 qm

Gesamtfläche erstes Obergeschoss: **247 qm**

Gesamtfläche Erdgeschoss + erstes Obergeschoss: **449 qm**

Gesamtfläche Grundstück: **5530 qm**