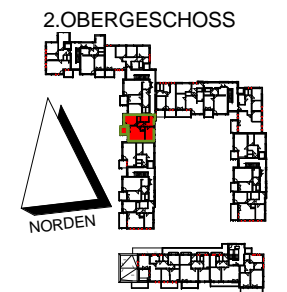


**LEGENDE:**

- |  |                         |    |   |
|--|-------------------------|----|---|
|  | Ausschalter             |    | Lüfter                                      |
|  | Wechselschalter         |    | Wohnraumlüfter                              |
|  | Serienschalter          |    | Gegensprechanlage                           |
|  | Kreuzschalter           |    | Leuchtenauslaß an der Wand ohne Leuchte     |
|  | Taster                  |    | Leuchtenauslaß an der Decke mit Fassung E27 |
|  | Antennensteckdose       | WM | = Waschmaschine                             |
|  | Telefon- und Datennetz  | GS | = Geschirrspüler                            |
|  | Schuko Steckdose        | DA | = Dunstabzug                                |
|  | 2-fach Schuko Steckdose | KS | = Kühlschrank                               |
|  | E-Herdanschlußdose      |    |   |



WOHNANLAGE  
VITALPARK GALLNEUKIRCHEN  
GAISBACHER STRASSE

2.OBERGESCHOSS  
WOHNUNG B/9  
M = 1:50 MÄRZ 2016

WOHNNUTZFLÄCHE 72,69 m<sup>2</sup>  
LOGGIA 3,90 m<sup>2</sup>  
WNFL inkl. LOGGIA 76,59 m<sup>2</sup>  
BALKON 1,95 m<sup>2</sup>

Architekturbüro Gellner  
Ziviltechniker GmbH  
Pestalozzistraße 63, 4600 Wels  
Tel.: +43 676 60 25 137, E-mail: reinhard.gellner@liwest.at

Gemeinnützige Wohnungsgenossenschaft  
**Lebensräume**  
eingetragene Genossenschaft mit beschränkter Haftung  
Handel-Mazzetti-Strasse 1-4021 Linz  
Tel. 0732 / 69400-0 - Fax 0732 / 60 08 52  
e-mail: office@lebensraeume.at  
internet: www.lebensraeume.at