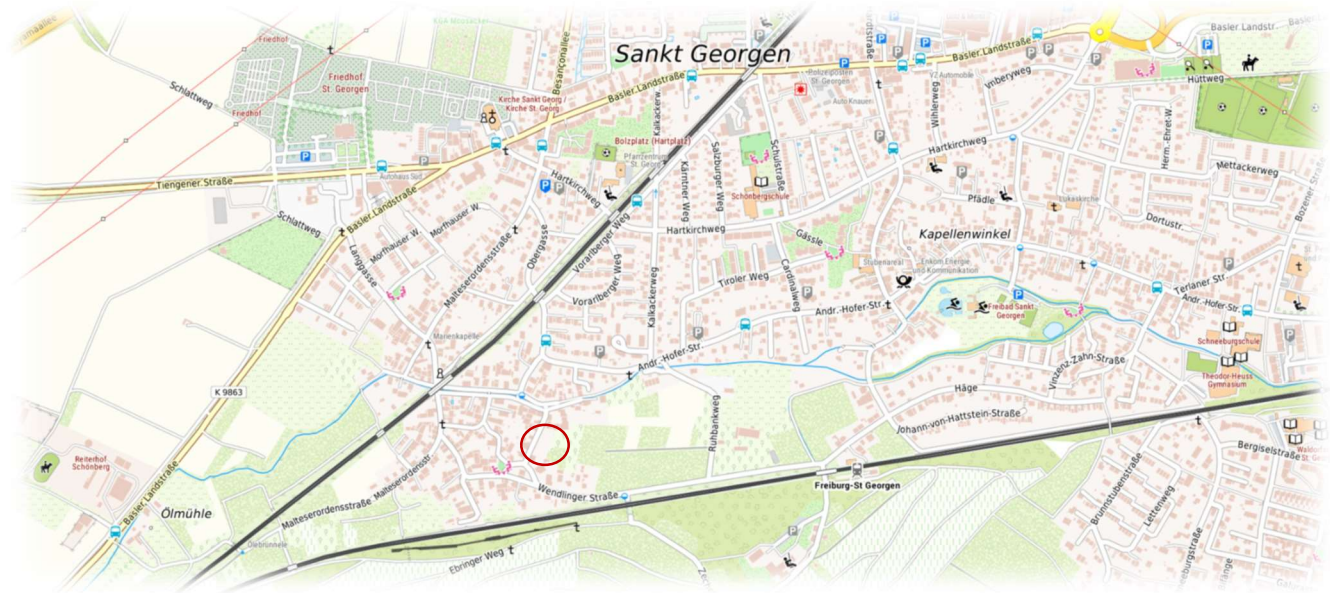


# Exposé Haus 3 & 4

4 Mehrfamilienhäuser in Freiburg-St. Georgen, Weinbergstraße 5 und 5a

## Lage

Mit Blick auf die Weinberge und Nähe zu Kindergärten, Grundschule und dem öffentlichen Freibad. Der Freiburger Stadtteil St. Georgen bietet für sich schon jede Menge Einkaufsmöglichkeiten, wem dies dennoch nicht genügt, ist auch schnell mit dem Auto, Fahrrad oder den öffentlichen Verkehrsmitteln in der Freiburger Innenstadt. Freiburg St. Georgen bietet damit die perfekte Mischung zwischen ruhiger und ländlicher Wohnlage auf der einen sowie der schnellen Anbindung zum urbanen Stadtzentrum der Schwarzwaldmetropole Freiburg auf der anderen Seite.





unverbindliche Beispielvisualisierung



unverbindliche Beispielvisualisierung

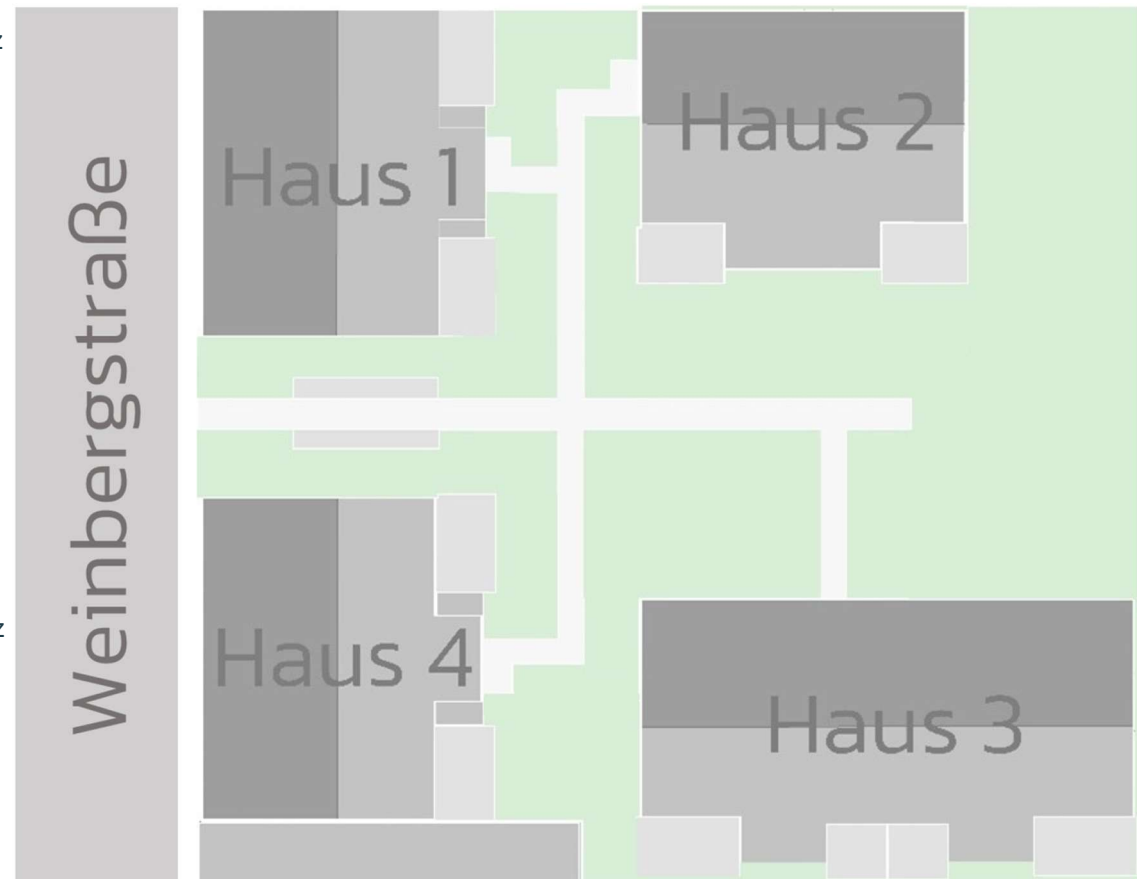
## Übersicht

### Haus 3

Wohnung	Zimmer	Wohnfläche	zzgl. Freisitz
Wohnung 13:	2 Zimmer	62,60 m <sup>2</sup>	68,90 m <sup>2</sup>
Wohnung 14:	2 Zimmer	50,20 m <sup>2</sup>	54,85 m <sup>2</sup>
Wohnung 15:	2 Zimmer	50,20 m <sup>2</sup>	54,85 m <sup>2</sup>
Wohnung 16:	2 Zimmer	62,60 m <sup>2</sup>	68,90 m <sup>2</sup>
Wohnung 17:	2 Zimmer	56,30 m <sup>2</sup>	68,90 m <sup>2</sup>
Wohnung 18:	2 Zimmer	48,65 m <sup>2</sup>	54,85 m <sup>2</sup>
Wohnung 19:	2 Zimmer	48,65 m <sup>2</sup>	54,85 m <sup>2</sup>
Wohnung 20:	2 Zimmer	56,30 m <sup>2</sup>	68,90 m <sup>2</sup>
Wohnung 21:	4+ Zimmer	114,60 m <sup>2</sup>	127,30 m <sup>2</sup>
Wohnung 22:	4+ Zimmer	114,60 m <sup>2</sup>	127,30 m <sup>2</sup>

### Haus 4

Wohnung	Zimmer	Wohnfläche	zzgl. Freisitz
Wohnung 23:	<b>verkauft</b>		
Wohnung 24:	<b>verkauft</b>		
Wohnung 25:	<b>verkauft</b>		
Wohnung 26:	<b>verkauft</b>		
Wohnung 27:	<b>verkauft</b>		
Wohnung 28:	<b>verkauft</b>		



**Haus 3 – Wohnung 14 – 2 Zimmer / Kapitalanlage**

**Erdgeschosswohnung mit Gartennutzung**

Raum	Wohnfläche	zzgl. Freisitz
Entree	5,15 m <sup>2</sup>	
Abstellraum	2,85 m <sup>2</sup>	
Essen/ Wohnen/ Kochen	22,70 m <sup>2</sup>	
Schlafen	12,30 m <sup>2</sup>	
Bad	5,65 m <sup>2</sup>	
Terrasse (25%)	1,55 m <sup>2</sup>	6,20 m <sup>2</sup>
<b>Gesamtwohnfläche</b>	<b>50,20 m<sup>2</sup></b>	<b>54,85 m<sup>2</sup></b>

**Kaufpreis mit Sozialbindung\***

**EUR 274.000**

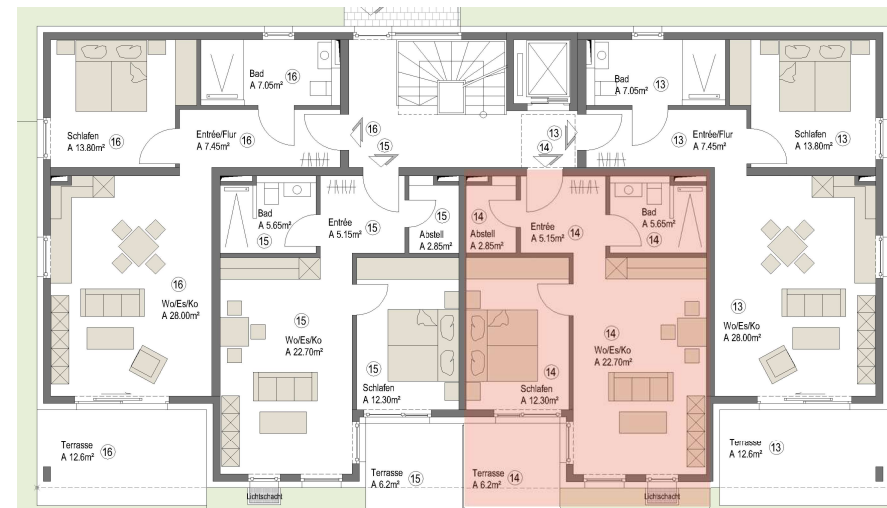
**zzgl. Tiefgaragenstellplatz Nr. 2**

**EUR 25.000**

**inkl. Kellerabteil Nr. 2**

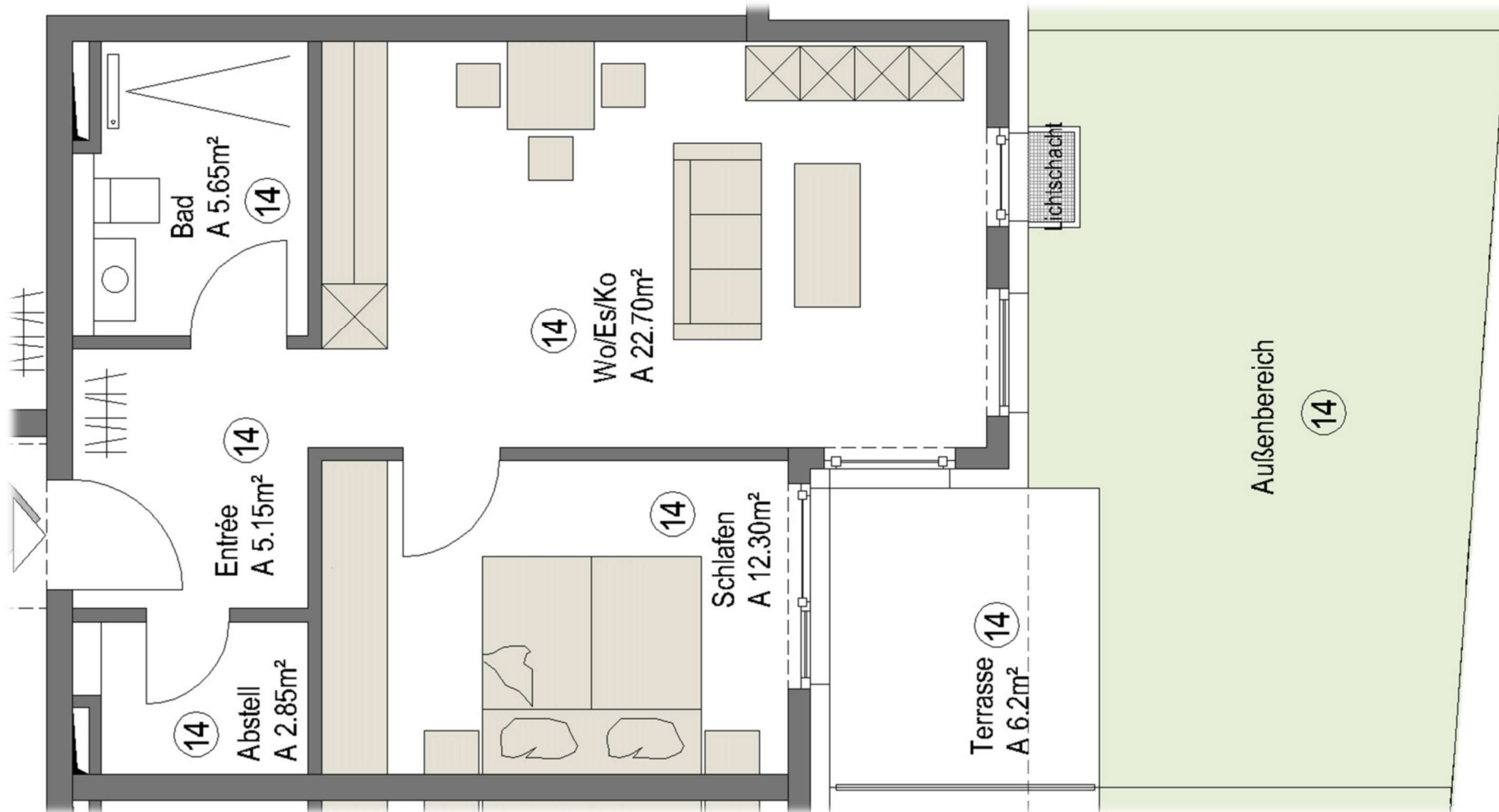
\*Die Wohnung wird ausschließlich als mietpreisgedämpfte Kapitalanlage zur Vermietung veräußert. 15-jährige Mietbindung an Mieter mit Wohnberechtigungsschein.

**Lage EG Mitte – rechts**



**Haus 3 – Wohnung 14**

Erdgeschoss – 2 Zimmer (Die Abbildung ist nicht im Maßstab)



**Haus 3 – Wohnung 15 – 2 Zimmer / Kapitalanlage**

**Erdgeschosswohnung mit Gartennutzung**

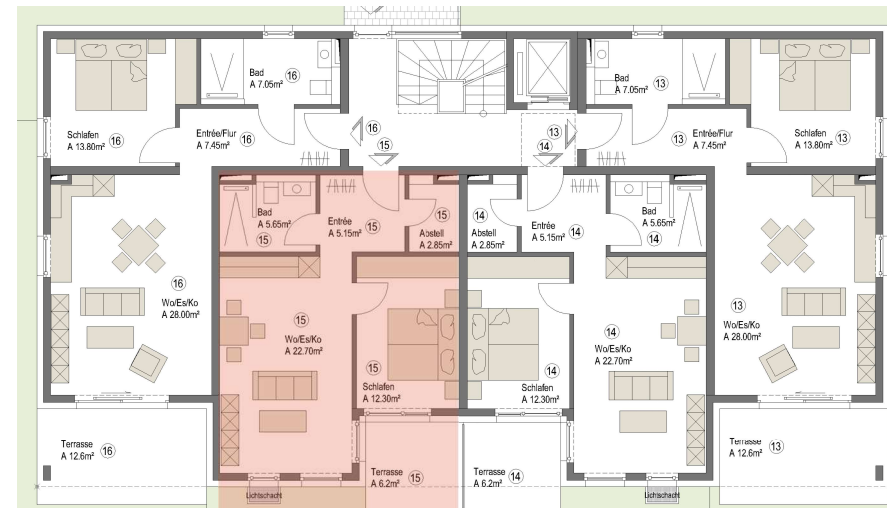
Raum	Wohnfläche	zzgl. Freisitz
Entree	5,15 m <sup>2</sup>	
Abstellraum	2,85 m <sup>2</sup>	
Essen/ Wohnen/ Kochen	22,70 m <sup>2</sup>	
Schlafen	12,30 m <sup>2</sup>	
Bad	5,65 m <sup>2</sup>	
Terrasse (25%)	1,55 m <sup>2</sup>	6,20 m <sup>2</sup>
<b>Gesamtwohnfläche</b>	<b>50,20 m<sup>2</sup></b>	<b>54,85 m<sup>2</sup></b>

**Kaufpreis mit Sozialbindung\*** **EUR 274.000**

**zzgl. Tiefgaragenstellplatz Nr. 15** **EUR 25.000**  
**inkl. Kellerabteil Nr. 15**

\*Die Wohnung wird ausschließlich als mietpreisgedämpfte Kapitalanlage zur Vermietung veräußert. 15-jährige Mietbindung an Mieter mit Wohnberechtigungsschein.

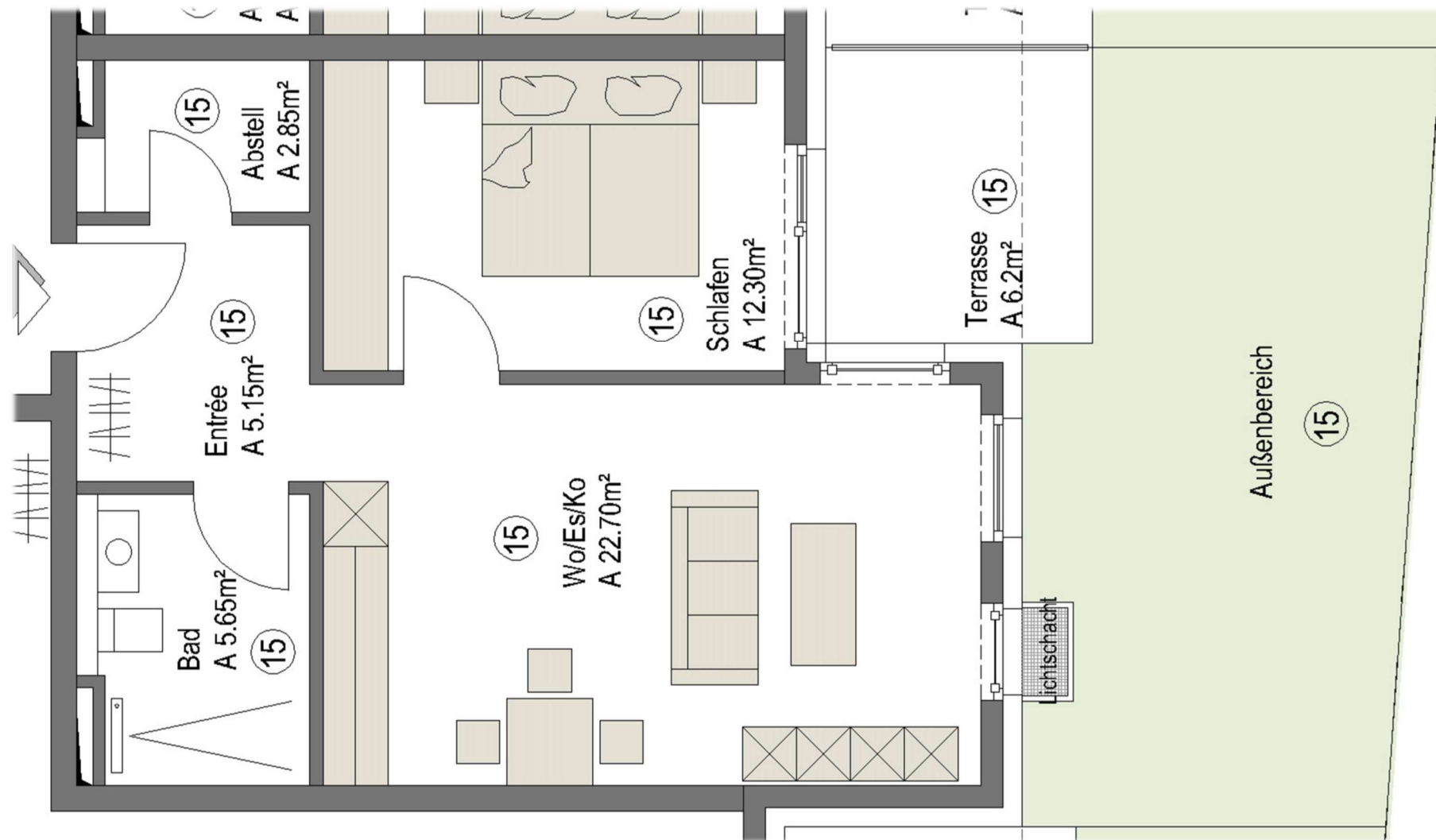
**Lage EG Mitte links**





**Haus 3 – Wohnung 15**

Erdgeschoss – 2 Zimmer (Die Abbildung ist nicht im Maßstab)



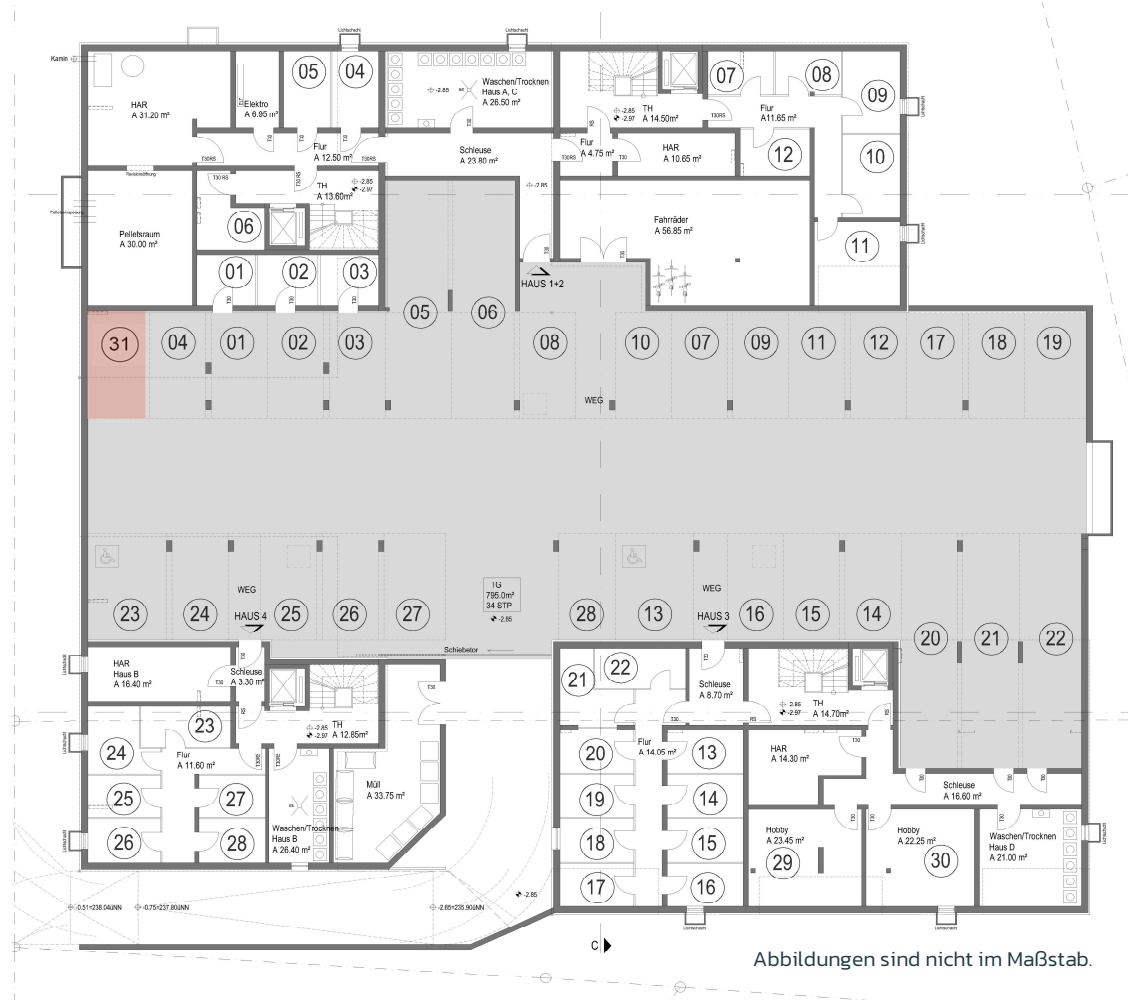
## Übersichtsplan Untergeschoss

(Die Abbildung ist nicht im Maßstab)

Die Stellplätze und Kellerabteile haben die gleiche Aufteilungsnummern wie die Wohnungen und sind diesen bereits fest zugeordnet.

Zusätzlich erhalten die Wohnungen 21 und 22 jeweils einen zusätzlichen Hobbyraum mit der Nummer 29 oder 30.

Auf Anfrage kann ein zusätzlicher Stellplatz mit der Nummer 31 erworben werden. Preis auf Anfrage.



Übersichtsplan Erdgeschoss



Abbildungen sind nicht im Maßstab.

Ansicht

Süd Haus 3 und 4

