



# IHR ZUKUNFTSPUS

## CLEVER GEBAUT, SMART GESPART!

9 AKTIONSHÄUSER - FÜR SIE INTELLIGENT OPTIMIERT.

**Häuser ab 203.000€ –  
Förderungen möglich.**

**WEIL IHRE ZUKUNFT  
ES UNS WERT IST!**



**Büdenbender**  
Das Haus zum Charakter.





# IHR ZUHAUSE DER ZUKUNFT

## UNSERE AKTIONSHÄUSER MACHEN ES MÖGLICH!

Alles wird teurer – das merken wir alle, ob im Supermarkt, an der Tankstelle oder beim Hausbau. Dies liegt nicht nur an der Inflation. Auch steigende gesetzliche Anforderungen und immer aufwändigere Dämmstandards treiben die Kosten in die Höhe. Und weil sich viele dieser Maßnahmen nur durch Förderprogramme wirklich lohnen – die aktuell jedoch wenig attraktiv sind – haben wir für Sie eine clevere Lösung gefunden.

Bei den 9 Aktionshäusern in diesem Prospekt haben wir genau hingeschaut: Wo kann sinnvoll gespart werden, ohne an Qualität einzubüßen? Die Antwort: An bestimmten Dämmmaßnahmen, die ausschließlich für Förderungen notwendig sind. Durch den gezielten Verzicht darauf entsprechen unsere Aktionshäuser dem Standard Effizienzhaus 55 EE – und das spart bares Geld!

Ihr Vorteil: Mehr Budget für das, was Ihnen wirklich wichtig ist! Nutzen Sie die Ersparnis und investieren Sie stattdessen in Zukunftstechnologien wie Photovoltaik oder Smart Home – oder gestalten Sie Ihr Haus mit Eigenleistung noch individueller. In unserem Aktionsprospekt sehen Sie auf einen Blick, an welchen Stellen Sie mit Eigenleistung sparen können. Neben dem Basispreis finden Sie zu jedem Haus verschiedene Ausbaupakete – beispielsweise ein Schreinerpaket mit Innentüren und Bodenbelägen oder ein Technikpaket mit Elektro- und Heizungsinstallation. So behalten Sie die volle Kostenkontrolle und entscheiden selbst, was Ihr Haus kosten soll.

Und falls Sie doch ein voll förderfähiges Effizienzhaus 40 KFN-QNG bevorzugen? Kein Problem – Ihr Büdenbender Fachberater gibt Ihnen gerne weitere Informationen dazu.

Lassen Sie sich inspirieren und entdecken Sie, wie cleverer Hausbau heute funktioniert. Unsere Fachberater stehen Ihnen mit Rat und Tat zur Seite – sprechen Sie uns an!



Ihr Matthias Büdenbender





# GUTE AUSSICHTEN FÜR IHRE ZUKUNFT



## SELBST PRODUZIEREN, UNABHÄNGIG WERDEN



Stellen Sie sich vor, Sie wären unabhängiger von den steigenden Preisen der Energieanbieter sowie allen äußeren Einflüssen. Sie sparen jedes Jahr fast 4.500 Euro im Vergleich zu einem Altbau und tun gleichzeitig der Umwelt etwas Gutes. Wie das geht? Mit einer Photovoltaik-Anlage inklusive Stromspeicher in Ihrem cleveren Haus von Büdenbender. Sie produzieren Ihren Strom ganz einfach selbst und verteilen ihn vom Stromspeicher aus mit einer smarten Steuerung so, wie Sie ihn für Heizung, Warmwasser und technische Geräte brauchen.

Entscheiden Sie sich gegen hohe Rechnungen für Heizöl oder Gas, sondern für ein effizientes und sparsames Traumhaus mit hochwertiger PV-Anlage.

<b>Altbau*</b>	<b>≈ 4.590 €</b> <small>pro Jahr für Haushaltsstrom und Heizung</small>
<b>Büdenbender Haus</b> <small>mit PV-Anlage und Stromspeicher, innovativer Heiztechnik und Dämmung</small>	<b>≈ 91 €</b> <small>pro Jahr für Haushaltsstrom und Heizung</small>
<b>ERSPARNIS PRO JAHR!</b>	<b>≈ 4.499 €</b>

\*genauere Informationen über diese Zahlen erhalten Sie auf [www.buedenbender-hausbau.de/zukunft](http://www.buedenbender-hausbau.de/zukunft)





# IHR ZUKUNFTSPLUS

## CLEVER GEBAUT, SMART GESPART!

### UNSERE AKTIONSHÄUSER: Durchdachte Einsparungen, bewährte Qualität

Unsere Aktionshäuser bieten Ihnen die gewohnt hohe Bündenbender-Qualität – wir sparen nicht an der Substanz, sondern lediglich an bestimmten Dämmmaßnahmen, die ausschließlich für die KFN-QNG-Förderung notwendig sind. So bleibt Ihr neues Zuhause energieeffizient, hochwertig und komfortabel, während Sie bares Geld sparen.

Die speziell für diese Aktion optimierten Außenwände haben einen hervorragenden Wärmedurchgangskoeffizienten von 0,17 W/m²K im Mittel. Dabei setzen wir weiterhin auf unsere bewährte Klimawand atmo-**tec**®, die seit über zwei Jahrzehnten für ihr einzigartiges Wohlfühlklima bekannt ist.

#### ANGEPASSTE BAUWEISE DER AKTIONSHÄUSER:

- + Grundlage ist die Bau- und Leistungsbeschreibung 09.23 in der Ausbaustufe „Basishaus“
- + 200 mm statt 240 mm Wärmedämmung in der Wand
- + Entfall der 60 mm Holzfaser-Dämmplatte in Dachschrägen und Decken zum Dachgeschoss
- + Austausch der Wärmedämmung WLG 025 im Fußbodenaufbau Erdgeschoss gegen Wärmedämmung 035 (enthalten im Technikpaket)
- + Statt der Viessmann Invisible Heizungsanlage erhalten Sie eine Viessmann Wärmepumpe in Monoblock-Bauweise Vitocal 151 mit dem natürlichen Kältemittel R290 (Enthalten im Technikpaket).

#### HÖCHSTE QUALITÄT BLEIBT UNSER STANDARD!

Besonders hervorzuheben ist unser einmaliger, zweilagiger mineralischer Edelputz. Die finale Schicht wird erst auf der Baustelle von erfahrenen Stuckateuren aufgebracht – ohne sichtbare Bauchbinde. Das Ergebnis: eine äußerst robuste und langlebige Fassade mit einer hochwertigen Optik für Jahrzehnte.

#### WAS BLEIBT UNVERÄNDERT?

Wir sparen nicht an wichtigen Leistungen – deshalb sind beispielsweise die Architektenkosten für den Bauantrag bereits im Vertragspreis enthalten. Alles entspricht den jeweiligen Ausbaustufen der Bau- und Leistungsbeschreibung. Lassen Sie sich ein persönliches Exemplar von Ihrem Bündenbender-Fachberater geben oder laden Sie es bequem von unserer Website herunter.

#### IHRE VORTEILE MIT EINEM BÜDENBENDER HAUS:

- ✓ **Klimawand atmo-**tec**®:** Jahrzehntelang bewährt, sorgt für ein angenehmes Wohlfühlklima und ist extrem robust dank doppelt beplanktem Innenaufbau und massiver Heraklith-Platte mit 13-15 mm mineralischem Edelputz.
- ✓ **Inklusive:** Keine versteckten Kosten, alles bereits im Vertragspreis enthalten.
- ✓ **Faire Zahlungsbedingungen** – für maximale Planungssicherheit.
- ✓ **22 Monate Festpreisgarantie** – Schutz vor steigenden Baupreisen.
- ✓ **50 Jahre Garantie auf die Grundkonstruktion** – Sicherheit für Generationen.
- ✓ **Eigene Richtkolonnen** – Qualitätssicherung durch unser eigenes Fachpersonal.
- ✓ **Hochwertige Ausstattung inklusive (Ausbaustufe bezugsfertig):**
  - + 190 x 90 cm Markenbadewanne
  - + Hochwertiges Markenvinyl
  - + 50 Euro Fliesen pro m²
  - + Außenwasserhahn
  - + Netzwerkverkabelung
  - + Viessmann Wärmepumpe & Fußbodenheizung
  - + 65 mm Zementestrich im Erd- und Dachgeschoss
  - + Elektrisch angetriebene Aluminiumrollläden

**Entdecken Sie die Möglichkeiten  
und gestalten Sie Ihr neues Zuhause  
ganz nach Ihren Vorstellungen.**

**Ihr Bündenbender Fachberater steht  
Ihnen mit Rat und Tat zur Seite!**





# DARF ES DOCH EIN WENIG MEHR SEIN ?



## EINGANGSÜBERDACHUNG

Ein stilvolles Vordach bietet Ihnen und Ihren Gästen Schutz vor Wind und Wetter und verleiht Ihrem Eingangsbereich eine besondere Note. Ein kleines Detail mit großer Wirkung für Komfort und Ästhetik.

€ 2.206,-

## CARPORT (3 x 6 m)

Schützen Sie Ihr Fahrzeug effektiv vor Witterungseinflüssen und steigern Sie gleichzeitig den Wert Ihres Hauses. Unser hochwertiges Carport fügt sich harmonisch ins Gesamtbild Ihres Hauses ein.

€ 5.845,-

## TERRASSENÜBERDACHUNG (3,5 x 2,5 m)

Genießen Sie entspannte Stunden im Freien, unabhängig vom Wetter. Eine Terrassenüberdachung erweitert Ihren Wohnraum nach draußen, schützt vor Regen und Sonne und macht Ihre Terrasse zur Wohlfühloase für Familie und Freunde.

€ 3.645,-

## WINTERGARTEN (nur für TOP) / (Ausbaustufe Basishaus)

Mit einem Wintergarten schaffen Sie zusätzlichen Wohnraum und holen die Natur direkt in Ihr Zuhause. Lichtdurchflutet und gemütlich – der perfekte Ort, um das ganze Jahr über entspannte Momente zu genießen.

€ 10.322,-

## PHOTOVOLTAIKANLAGE (CA. 9,68 KWP)

Investieren Sie nachhaltig und senken Sie dauerhaft Ihre Energiekosten. Eine Photovoltaikanlage macht Ihr Haus energieautark und zukunftsfähig, reduziert Ihre Abhängigkeit von externen Energiequellen und trägt aktiv zum Klimaschutz bei. Im Rahmen dieser Aktion können Sie für nur € 17.355,- eine Viessmann Vitovolt Anlage in All-Black Ausführung mit ca. 9,68 kWp (22 Module à 440 Watt). Informationen zu weiteren Größen oder Stromspeicher erhalten Sie bei Ihrem Bündenbender Fachberater.

€ 17.355,-

## WALLBOX

Mennekes AMTROM 4You 11 KW  
inkl. Montage und Installation

€ 990,-

## SMART-HOME-READY

Machen Sie Ihr Haus zukunftsfähig und flexibel. Mit einem Smart-Home-System passen Sie Licht und Beschattung jederzeit ganz einfach an Ihre persönlichen Bedürfnisse an. Genießen Sie höchsten Wohnkomfort, sparen Sie Energie und bleiben Sie stets flexibel für kommende Veränderungen.

Im Rahmen dieser Aktion werden alle traditionell kabelgebundenen Steuerungselemente (Lichtschalter, Rollladenschalter, Thermostate) durch Funktechnik ersetzt. Im Sicherungskasten erhalten Ihre Beleuchtung, Rollläden und Fußbodenheizkreise einen Funkempfänger. Damit können Sie diese Gebäudekomponenten kabellos, und falls gewünscht, auch smart gesteuert werden. Dabei unterscheidet sich der Smart-Home-Ready-Standard in der Bedienung und Optik nicht vom klassischen Licht- oder Rollladenschalter, den Sie bereits kennen.

Ein zusätzlicher Vorteil: Mit diesem System können Sie auch nachträglich die Positionierung Ihrer Schalter ganz ohne baulichen Mehraufwand verändern. Praktisch, wenn Sie noch nicht genau wissen, wie Sie ihre neuen Wohnräume einrichten möchten. Wir bieten Ihnen mit „Smart-Home-Ready“ die Möglichkeit, Ihr Zuhause einfach und unkompliziert, also „smart“ zu steuern. Im Rahmen Ihrer Ausstattungsberatung können auch noch weitere Komponenten, wie z. B. Bewegungs-, Rauch-, Fenstermelder und die smarte Steuerzentrale wibutler pro hinzugefügt werden.

€ 5.051,-

*Diese Zubehörangebote gelten exklusiv für die Aktionshäuser in diesem Prospekt! Das Zubehör Photovoltaikanlage, Wallbox, Smart-home-ready kann nur bei Abnahme des Haustechnik-Paketes genommen werden. Weitere Informationen zu den auf dieser Seite dargestellten Extras erhalten Sie bei Ihrem Bündenbender Fachberater.*





Sie wünschen  
für dieses Haus eine  
**Effizienzhaus 40 -  
QNG Förderung?**  
Kein Problem! Ihr  
Büdenbender Fachberater  
gibt Ihnen gerne weitere  
Informationen.¹

# CAMARO

**247.120 €\***

## FREIRAUM UND BEHAGLICHKEIT FÜR DIE FAMILIE

Durch die offene Gestaltung des Wohn- und Essbereichs mit der daran anschliessenden Küche entsteht ein freundlicher Familienraum zum Wohlfühlen, der dank der großzügigen Verglasung mit Fenster-/Türelementen licht und hell erscheint. Die unmittelbare Verbindung von Küche und Essplatz mit der Terrasse schafft im Sommer ganz unkompliziert einen zusätzlichen Freiluft-Wohnbereich. Im Obergeschoss befinden sich zwei behagliche Kinderzimmer, das Elternschlafzimmer mit einer komfortablen Ankleide und das hochwertig ausgestattete Familienbad. Durch die Kniestockhöhe von 1,30 m wird die vorhandene Grundfläche optimal genutzt

*Verwirklichen Sie Ihren eigenen Stil. Büdenbender plant und baut Ihr individuelles Fertighaus exakt so, wie Sie es sich vorstellen.*



### CHECKLISTE:

**Großzügiges Einfamilienhaus mit  
zwei großen Kinderzimmern**

- 3 Schlafzimmer
- Ankleidezimmer
- Bad und Gäste-WC
- offener Wohn-/Kochbereich
- Hauswirtschaftsraum

### Zusatzausstattung

- + Fassadengestaltung
- + Farbige Fensterrahmen
- + Farbige Haustür





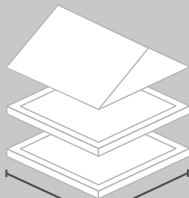
148,81 m<sup>2</sup>

Grundfläche  
nach DIN



38 °

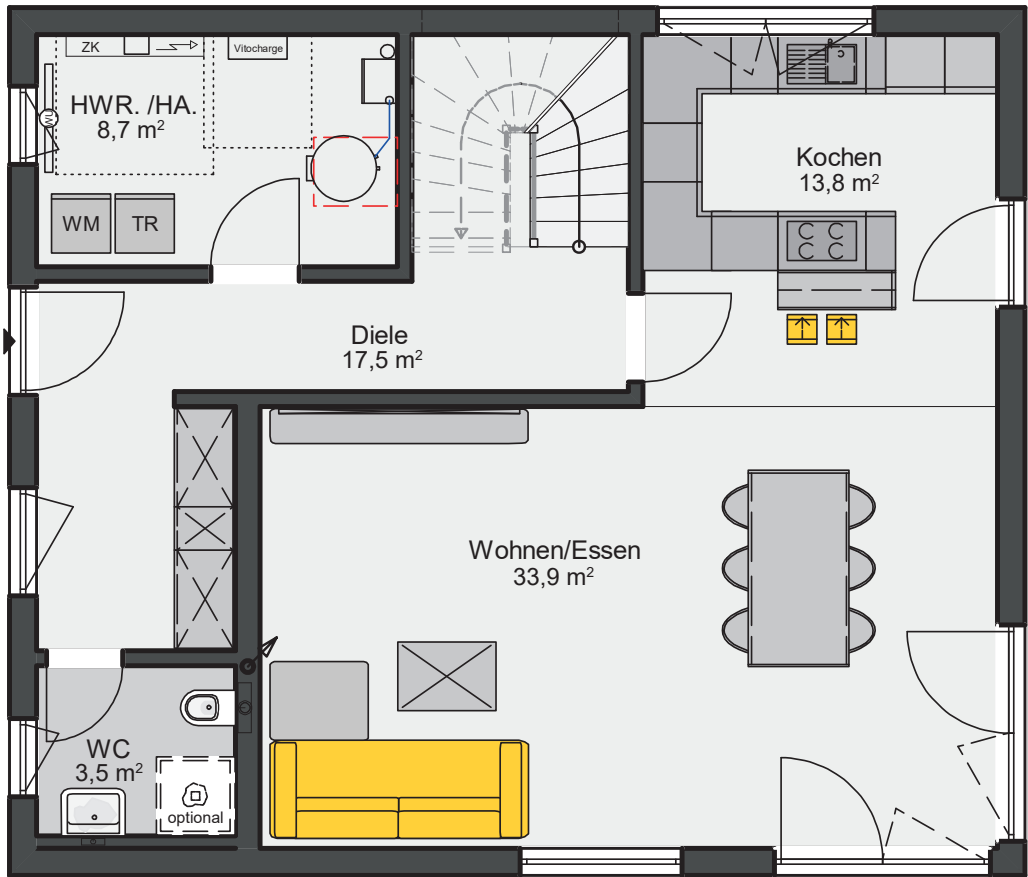
Dachneigung mit  
130 cm Kniestock



10,4 x 8,9 m

Außenmaße

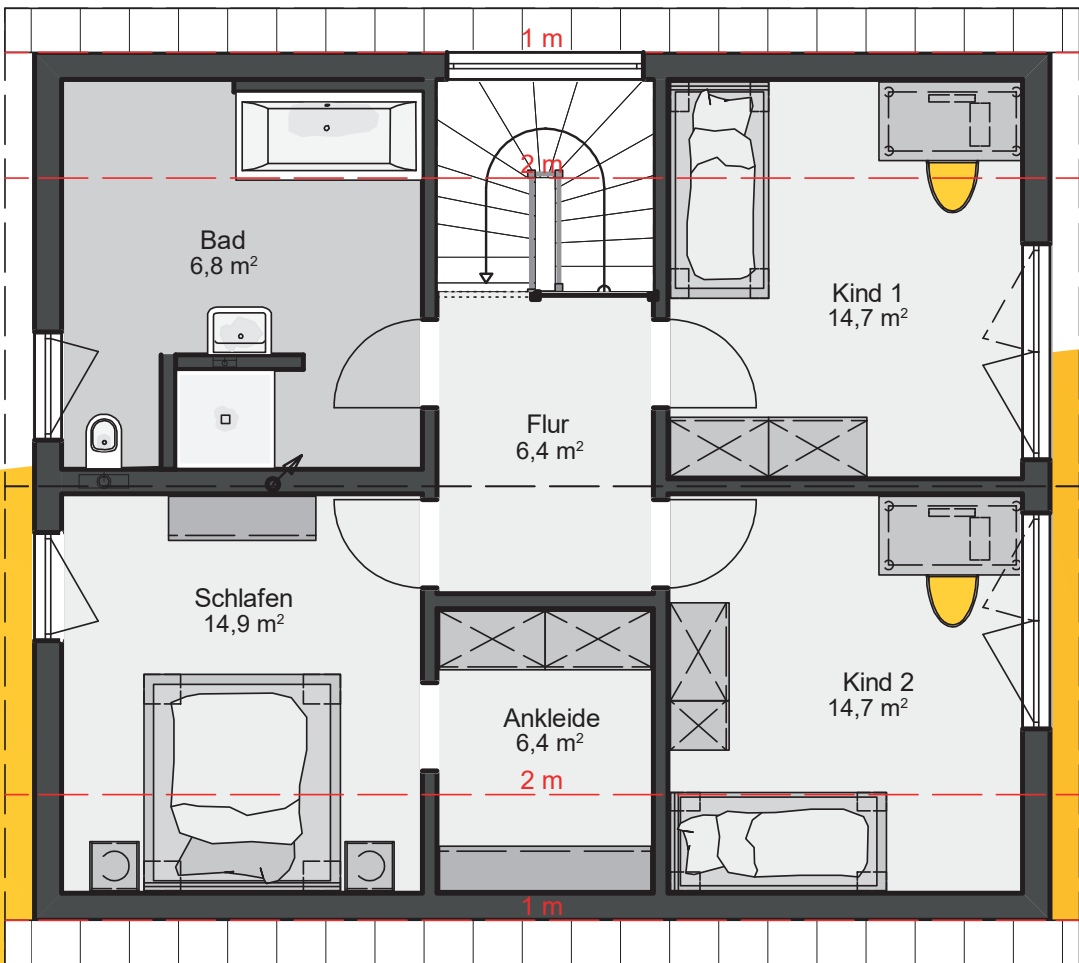
ERDGESCHOSS



Ausbaupakete:

- Treppe vom Erd- ins Dachgeschoss 7.359 €
- Haustechnik-Paket bestehend aus:  
Luft-Wasser-Wärmepumpe, Fußbodenheizung,  
Elektroinstallation, Sanitärrohrinstallation, Estrich 71.660 €
- Verspachtelung (Q2) der Innenwände und Decken  
im Erd-/Dachgeschoss 9.095 €
- Fliesenlegearbeiten im Erd-/Dachgeschoss 18.365 €
- Schreiner-Paket bestehend aus Innentüren  
und Bodenbelägen 15.638 €
- Sanitärobjekte im Erd-/Dachgeschoss 9.151 €
- Malerarbeiten im Haus 13.517 €
- Endanstrich der Dachuntersichten 1.920 €
- Bodenplatte 20.407 €

DACHGESCHOSS



Grundrisse Maßstab 1:75,

\* Zusatzausstattungen im Aktionspreis nicht enthalten.

Aktionspreis gemäß Bau- und Leistungsbeschreibung 09/23 in der Ausbaustufe Basishaus ab OK Bodenplatte.

¹ Durch die stärkere Dämmung für ein KfW Effizienzhaus 40 vergrößert sich die Grundfläche des Hauses zu jeder Seite um ca. 4 cm.





### DRITTER GIEBEL:

Der vorgezogene Rechteck-Erker mit Giebel ist ein raffinierter Hingucker und schafft mehr Raum im Dachgeschoss.

Sie wünschen für dieses Haus eine **Effizienzhaus 40 – QNG Förderung?**

Kein Problem! Ihr Büdenbender Fachberater gibt Ihnen gerne weitere Informationen.¹

# FORTUNA

# 265.526 €\*

## FAMILIENFREUNDLICHKEIT ALS PRINZIP

Moderne Architektur auf cleverem Grundriss – das zeichnet das Architektenhaus Fortuna 157 aus. Drei Kinderzimmer, der offen gestaltete Koch-, Wohn- und Essbereich sowie ein großzügiges Familienbadezimmer schaffen die idealen Voraussetzungen für den lebhaften Familienalltag. Durch den vorgezogenen Rechteck-Erker – durch einen dritten Giebel besonders betont – wird der Wohn- und Essbereich optisch gegliedert und von mehr Licht durchflutet. Ein separates Arbeitszimmer bietet ideale Bedingungen für ein Home Office. Bei vier Schlafzimmer lässt sich natürlich auch ein Gästezimmer einplanen.

*Verwirklichen Sie Ihren eigenen Stil. Büdenbender plant und baut Ihr individuelles Fertighaus exakt so, wie Sie es sich vorstellen.*



### CHECKLISTE:

**Großzügiges Einfamilienhaus mit vier großen Schlafzimmern**

- 4 Schlafzimmer
- Küche mit Abstellraum
- Wohn-, Essbereich
- Arbeitszimmer
- Bad
- Gäste-WC
- Hauswirtschaftsraum

### Zusatzausstattung

- + Fassadengestaltung
- + Farbige Fensterrahmen
- + Farbige Haustür
- + Farbton der Dachuntersichten

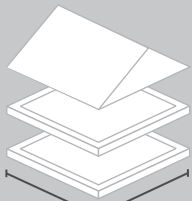




151,52 m<sup>2</sup>  
Grundfläche  
nach DIN

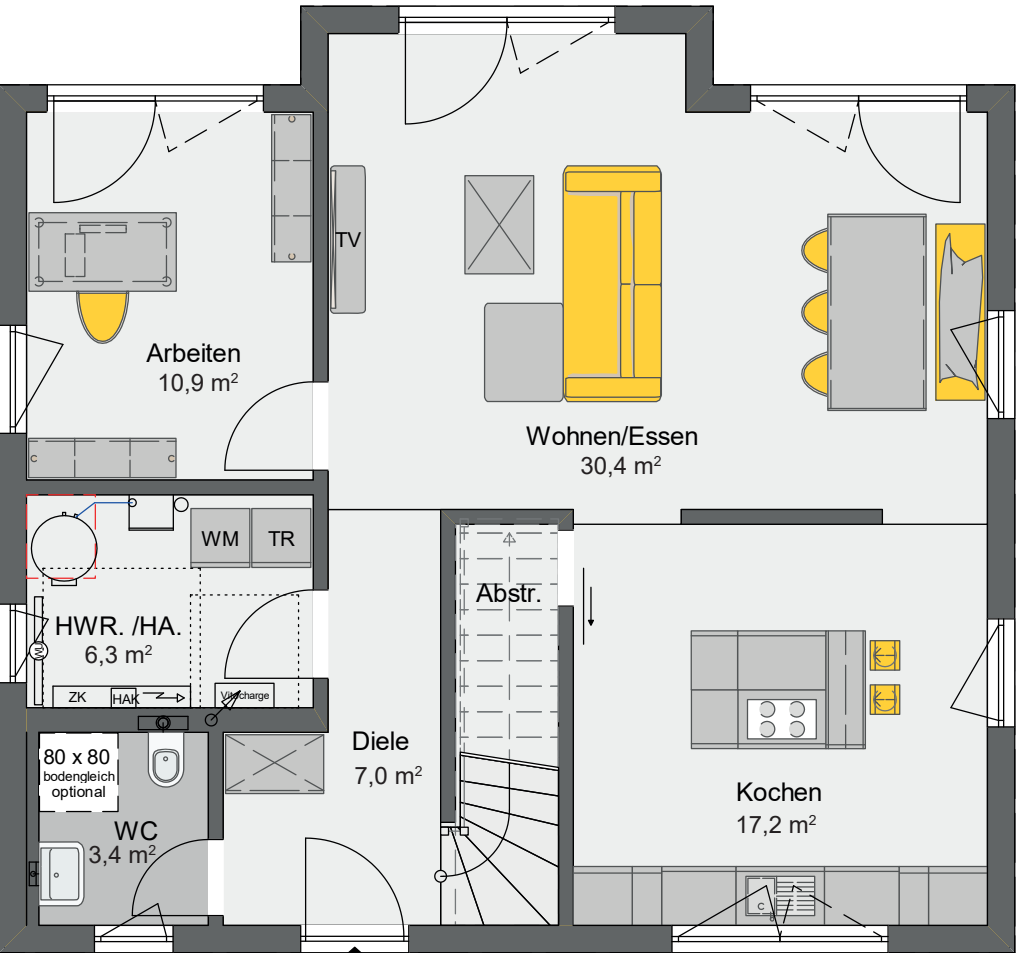


38 °  
Dachneigung mit  
100 cm Kniestock

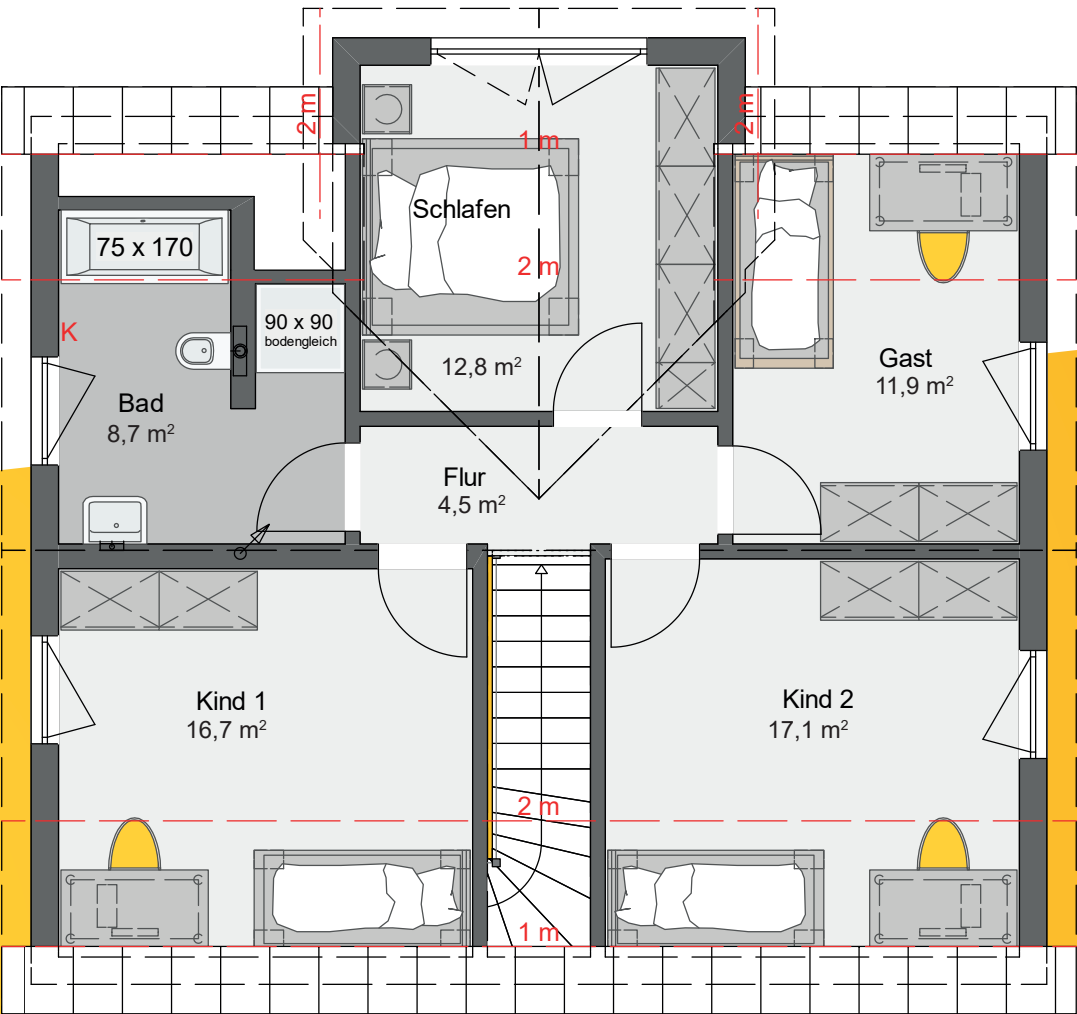


10,34 x 8,84 m  
Außenmaße

ERDGESCHOSS



DACHGESCHOSS



Ausbaupakete:

- Treppe vom Erd- ins Dachgeschoss 7.846 €
- Haustechnik-Paket bestehend aus:  
Luft-Wasser-Wärmepumpe, Fußbodenheizung,  
Elektroinstallation, Sanitärrohrinstallation, Estrich 72.932 €
- Verspachtelung (Q2) der Innenwände und Decken  
im Erd-/Dachgeschoss 9.719 €
- Fliesenlegearbeiten im Erd-/Dachgeschoss 14.778 €
- Schreiner-Paket bestehend aus Innentüren  
und Bodenbelägen 19.693 €
- Sanitärobjekte im Erd-/Dachgeschoss 9.151 €
- Malerarbeiten im Haus 14.358 €
- Endanstrich der Dachuntersichten 1.605 €
- Bodenplatte 21.099 €

Grundrisse Maßstab 1:75,  
\* Zusatzausstattungen im Aktionspreis nicht enthalten.  
Aktionspreis gemäß Bau- und Leistungsbeschreibung 09/23 in der Ausbaustufe Basishaus ab OK Bodenplatte.  
¹ Durch die stärkere Dämmung für ein KfW Effizienzhaus 40 vergrößert sich die Grundfläche des Hauses zu jeder Seite um ca. 4 cm.





### JEDERMANN L UND XL:

Im Hauskonzept Jedermann gibt es noch zwei weitere Hausgrößen. Diese können Sie einfach konfigurieren unter [www.jedermann-haus.de](http://www.jedermann-haus.de)

Sie wünschen für dieses Haus eine **Effizienzhaus 40 – QNG Förderung?**

Kein Problem! Ihr Bündenbender Fachberater gibt Ihnen gerne weitere Informationen.¹

## JEDERMANN M

**234.176 €\***

### KOMPAKT, FLEXIBEL UND BELIEBT

Das Jedermann M, kleinstes und beliebtestes Haus der Jedermann-Serie, überzeugt mit einer intelligenten Raumaufteilung. Highlight ist die gerade Treppe, die flexibel im Wohnzimmer oder Eingangsbereich platziert werden kann. Ideal für Familien, die kompaktes und dennoch komfortables Wohnen schätzen. Der großzügige, offene Wohn- und Essbereich öffnet sich über die fast gesamte Breite durch bodentiefe Fenster und Türen in den Garten. Das Tageslichtbad ist durch seine Größe auch auf die Bedürfnisse einer größeren Familie zugeschnitten. Farbliche Komponenten unterstützen die Klarheit des zeitlosen Designs und sind ein optisches Highlight.

*Verwirklichen Sie Ihren eigenen Stil. Bündenbender plant und baut Ihr individuelles Fertighaus exakt so, wie Sie es sich vorstellen.*



#### CHECKLISTE:

##### Großzügiges Einfamilienhaus mit optimaler Raumnutzung

- 3 Schlafzimmer
- offener Küchen-, Wohn- und Essbereich
- Arbeitszimmer
- Bad
- Gäste-WC
- Hauswirtschaftsraum

#### Zusatzausstattung

- + Fassadengestaltung
- + Farbige Fensterrahmen
- + Farbige Haustür
- + Farbton der Dachuntersichten

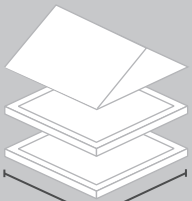




131,52 m<sup>2</sup>  
Grundfläche  
nach DIN



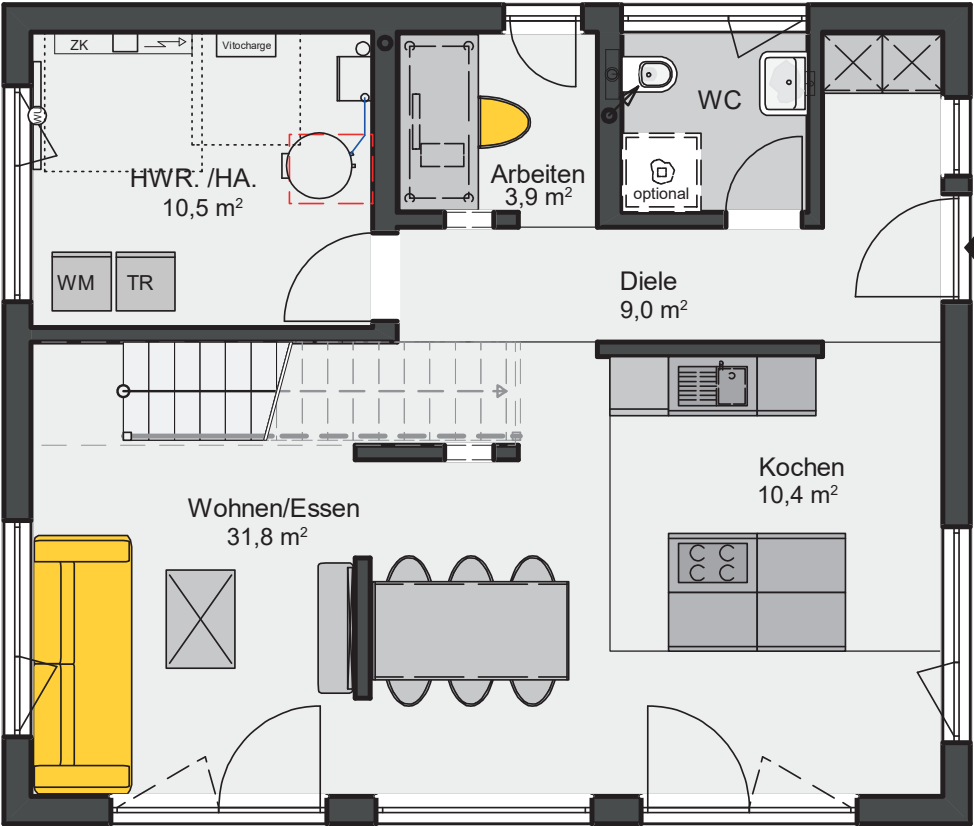
35 °  
Dachneigung mit  
150 cm Kniestock



9,84 x 8,34 m  
Außenmaße



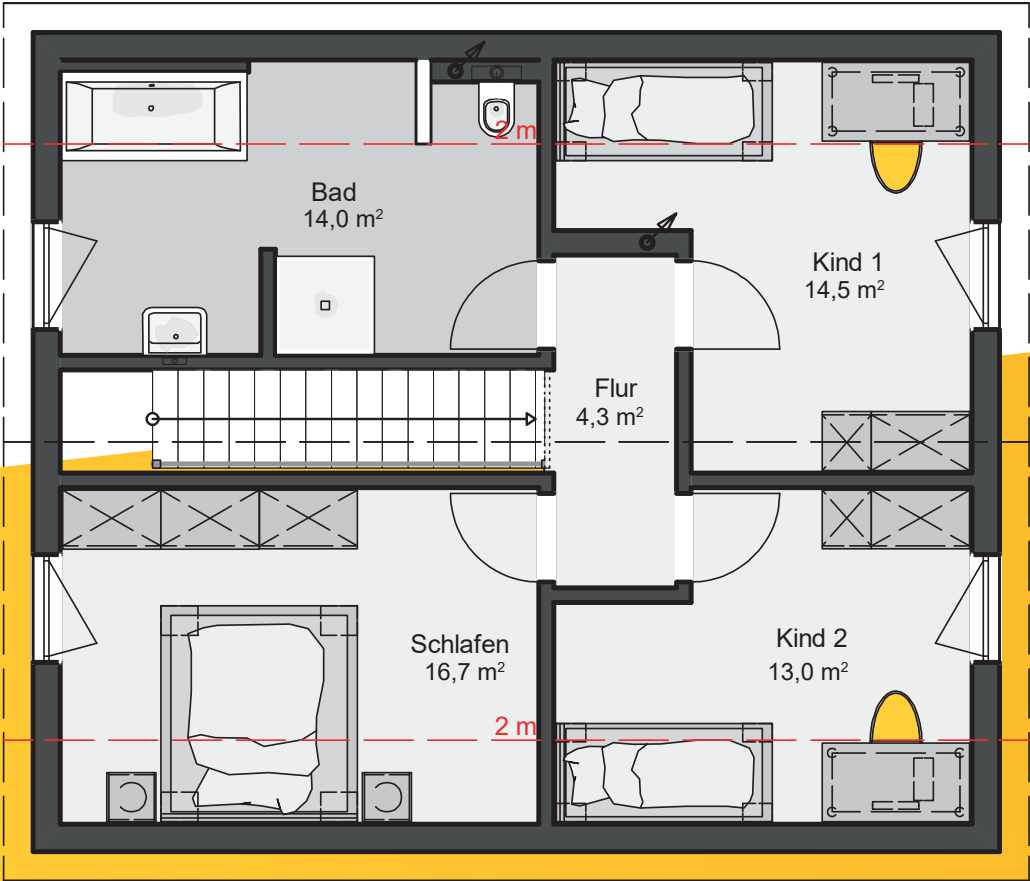
ERDGESCHOSS



Ausbaupakete:

- Treppe vom Erd- ins Dachgeschoss 7.294 €
- Haustechnik-Paket bestehend aus:  
Luft-Wasser-Wärmepumpe, Fußbodenheizung,  
Elektroinstallation, Sanitärrohinstallation, Estrich 66.843 €
- erspachtelung (Q2) der Innenwände und Decken  
im Erd-/Dachgeschoss 8.790 €
- Fliesenlegearbeiten im Erd-/Dachgeschoss 15.935 €
- Schreiner-Paket bestehend aus Innentüren  
und Bodenbelägen 14.241 €
- Sanitärobjekte im Erd-/Dachgeschoss 9.151 €
- Malerarbeiten im Haus 12.946 €
- Endanstrich der Dachuntersichten 1.413 €
- Bodenplatte 20.007 €

DACHGESCHOSS



Grundrisse Maßstab 1:75,  
\* Zusatzausstattungen im Aktionspreis nicht enthalten.  
Aktionspreis gemäß Bau- und Leistungsbeschreibung 09/23 in der Ausbaustufe Basishaus ab OK Bodenplatte.  
¹ Durch die stärkere Dämmung für ein KfW Effizienzhaus 40 vergrößert sich die Grundfläche des Hauses zu jeder Seite um ca. 4 cm.





Sie wünschen  
für dieses Haus eine  
**Effizienzhaus 40 -  
QNG Förderung?**  
Kein Problem! Ihr  
Büdenbender Fachberater  
gibt Ihnen gerne weitere  
Informationen.¹

# LORENZO

**246.607 €\***

## MODERNES WOHNEN FÜR FAMILIEN

Die Stadtvilla Lorenzo überzeugt mit einer klaren, modernen Architektur, akzentuiert durch optionale Holzflächen. Auf zwei Etagen bietet das Haus alles, was eine vierköpfige Familie braucht. Der offene Wohn-, Koch- und Essbereich erstreckt sich über die Hälfte des Erdgeschosses. Rückzugsmöglichkeiten bieten die drei Schlafzimmer im Dachgeschoss. Für Entspannung sorgt das komfortable Bad. Perfekt für zeitgemäßes, familiäres Wohnen. Der quaderförmige Stil mit dem flachen Walmdach erinnert an den Baustil der Toscana. Italienisches Flair pur.

*Verwirklichen Sie Ihren eigenen Stil. Büdenbender plant und baut Ihr individuelles Fertighaus exakt so, wie Sie es sich vorstellen.*



### CHECKLISTE:

#### Großzügiges Einfamilienhaus mit zwei großen Kinderzimmern

- 3 Schlafzimmer
- Ankleidezimmer
- Bad und Gäste-WC
- offener Wohn-/Kochbereich
- Hauswirtschaftsraum

#### Zusatzausstattung

- + Fassadengestaltung
- + Farbige Fensterrahmen
- + Gestaltung und Farbe der Haustür
- + Eingangsüberdachung

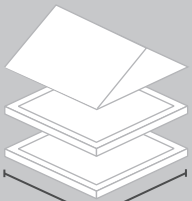




116,49 m<sup>2</sup>  
Grundfläche  
nach DIN

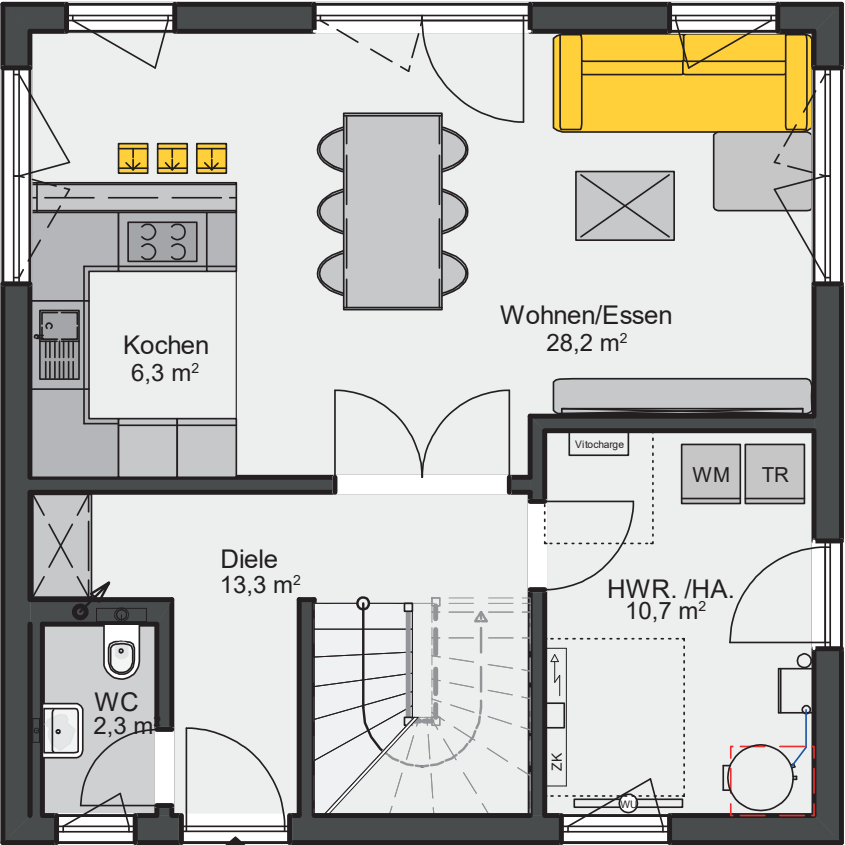


23 °  
Dachneigung

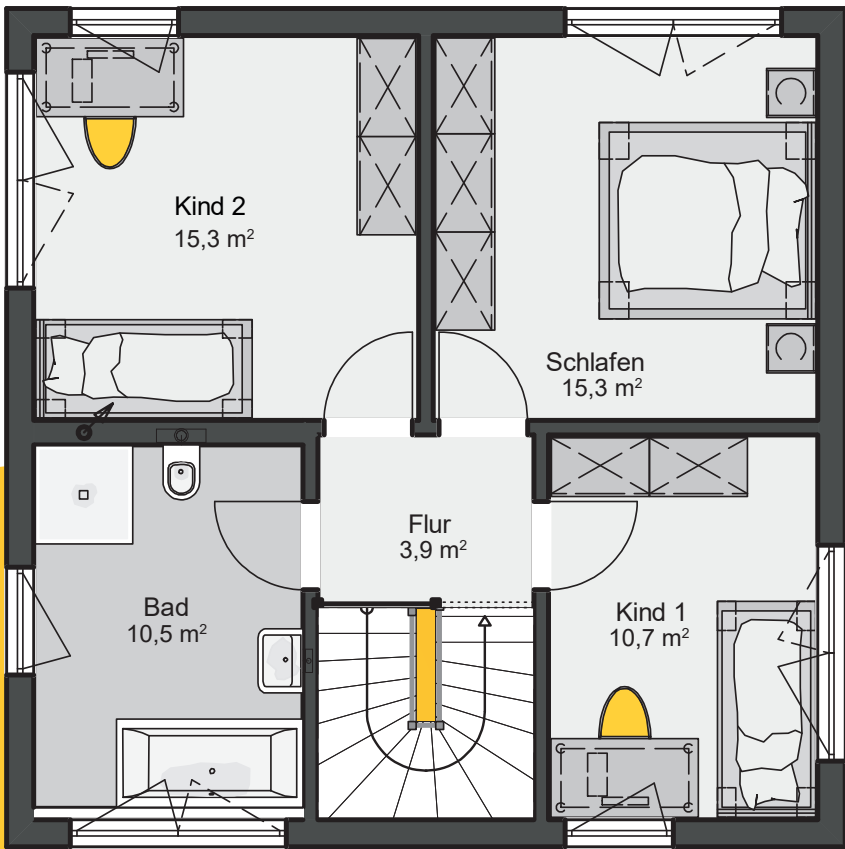


8,54 x 8,54 m  
Außenmaße

ERDGESCHOSS



DACHGESCHOSS



Ausbaupakete:

- Treppe vom Erd- ins Dachgeschoss 7.359 €
- Haustechnik-Paket bestehend aus:  
Luft-Wasser-Wärmepumpe, Fußbodenheizung,  
Elektroinstallation, Sanitärrohrinstallation, Estrich 67.765 €
- erspachtelung (Q2) der Innenwände und Decken  
im Erd-/Dachgeschoss 7.658 €
- Fliesenlegearbeiten im Erd-/Dachgeschoss 14.856 €
- Schreiner-Paket bestehend aus Innentüren  
und Bodenbelägen 13.897 €
- Sanitärobjekte im Erd-/Dachgeschoss 9.151 €
- Malerarbeiten im Haus 11.457 €
- Endanstrich der Dachuntersichten 1.086 €
- Bodenplatte 17.927 €

Grundrisse Maßstab 1:75,  
\* Zusatzausstattungen im Aktionspreis nicht enthalten.  
Aktionspreis gemäß Bau- und Leistungsbeschreibung 09/23 in der Ausbaustufe Basishaus ab OK Bodenplatte.  
¹ Durch die stärkere Dämmung für ein KfW Effizienzhaus 40 vergrößert sich die Grundfläche des Hauses zu jeder Seite um ca. 4 cm.




**BUNGALOW MIT WALMDACH:**

Fast barrierefreies Wohnen auf einer Ebene mit charmanter Dachoptik.

Sie wünschen für dieses Haus eine **Effizienzhaus 40 – QNG Förderung?**  
Kein Problem! Ihr Büdenbender Fachberater gibt Ihnen gerne weitere Informationen.¹

# RIVANO

## 203.043 €\*

### KOMFORTABEL LEBEN AUF EINER EBENE

Der Bungalow Rivano überzeugt durch klare Raumtrennung der einzelnen Bereiche. Doch durch geschickte Wandsetzung sind Küche und Wohnzimmer doch offen miteinander verbunden. Für Komfort sorgt ein großzügiges Schlafzimmer mit eigenem Ankleidezimmer. Neben dem Hauptbad mit bodengleicher Dusche steht ein zusätzliches Gästebad zur Verfügung. Ein flexibel nutzbares Gästezimmer, lässt sich idealer Weise auch als Büro oder Hobbyraum gestalten. Viele Fenster und Türen auf allen vier Seiten, lassen sämtliche Bereiche im Tageslicht erstrahlen. Farbige Elemente durchbrechen die klare Flächenstruktur und verschaffen dem Haus eine individuelle Leichtigkeit. Alles zusammen ergibt ein perfektes Konzept für Wohnen auf einer Ebene, das sich auch ideal für das Wohnen im Alter eignet.

*Verwirklichen Sie Ihren eigenen Stil. Büdenbender plant und baut Ihr individuelles Fertighaus exakt so, wie Sie es sich vorstellen.*

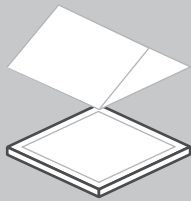

**CHECKLISTE:**
**Ebenerdiges Einfamilienhaus**

- 1 Schlafzimmer
- 1 Gästezimmer
- Bad und Gäste-WC
- offener Wohn-/Kochbereich
- Hauswirtschaftsraum

**Zusatzausstattung**

- + Fassadengestaltung
- + Farbige Fensterrahmen
- + Farbige Haustür
- + Terrassenüberdachung

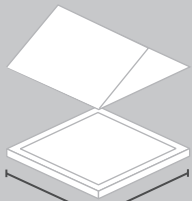




88,85 m<sup>2</sup>  
Grundfläche  
nach DIN

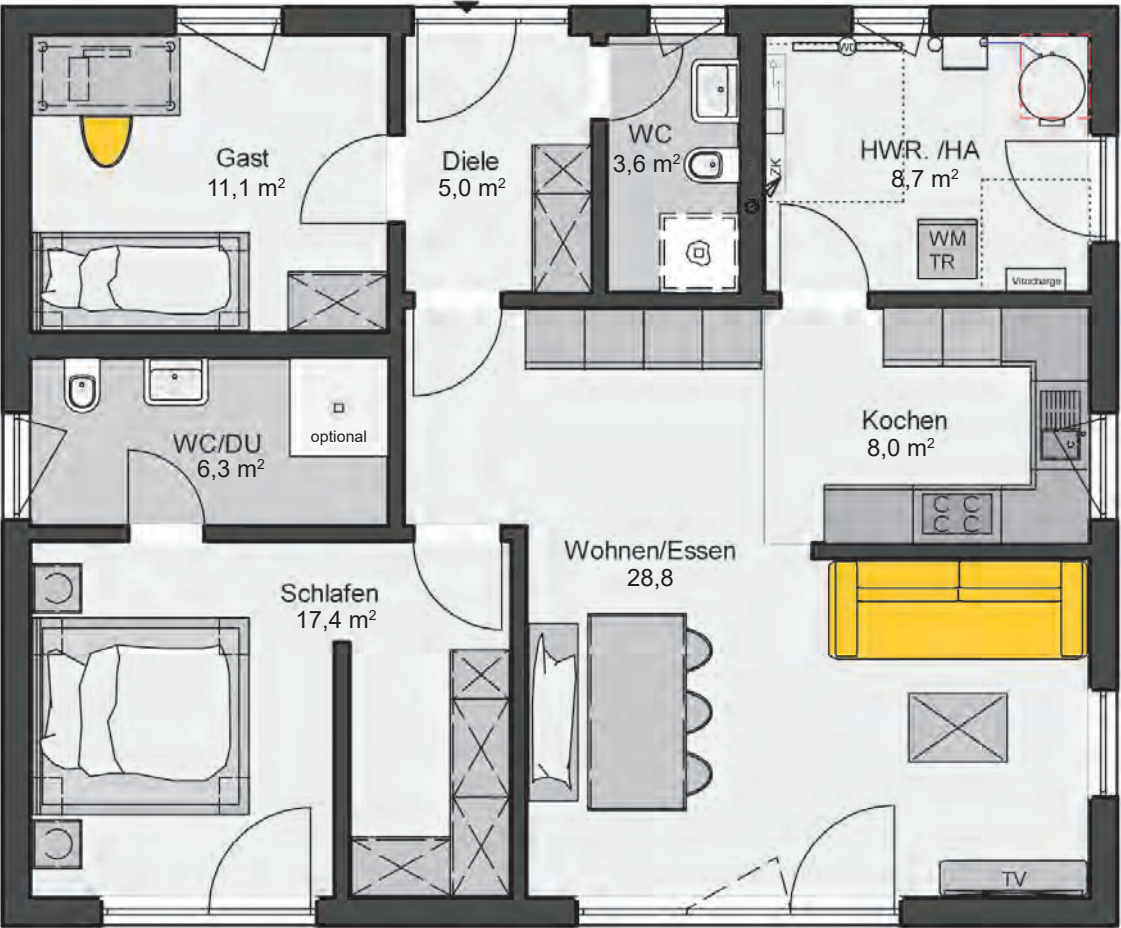


23 °  
Dachneigung



11,34 x 9,34 m  
Außenmaße

ERDGESCHOSS



Ausbaupakete:

• Haustechnik-Paket bestehend aus: Luft-Wasser-Wärmepumpe, Fußbodenheizung, Elektroinstallation, Sanitärrohinstallation, Estrich	59.817 €
•erspachtelung (Q2) der Innenwände und Decken	5.553 €
• Fliesenlegearbeiten	11.128 €
• Schreiner-Paket bestehend aus Innentüren und Bodenbelägen	10.738 €
• Sanitärobjekte	6.743 €
• Malerarbeiten im Haus	8.686 €
• Endanstrich der Dachuntersichten	1.308 €
• Bodenplatte	23.292 €

Grundrisse Maßstab 1:75,  
\* Zusatzausstattungen im Aktionspreis nicht enthalten.  
Aktionspreis gemäß Bau- und Leistungsbeschreibung 09/23 in der Ausbaustufe Basishaus ab OK Bodenplatte.  
¹ Durch die stärkere Dämmung für ein KfW Effizienzhaus 40 vergrößert sich die Grundfläche des Hauses zu jeder Seite um ca. 4 cm.





Sie wünschen  
für dieses Haus eine  
**Effizienzhaus 40 –  
QNG Förderung?**  
Kein Problem! Ihr  
Büdenbender Fachberater  
gibt Ihnen gerne weitere  
Informationen.!

# SILVANO

**208.269 €\***

## KLEINER GRUNDRIS, GROSSES WOHNERLEBNIS

Das Aktionshaus Silvano verbindet maximale Wohnqualität mit kompaktem Design. Das Haus überzeugt durch optimale Raumnutzung und absolute Funktionalität. Die großzügige Diele und der offene Wohn-Ess-Bereich sorgen für ein luftiges Raumgefühl. Dank des 185 cm hohen Kniestocks bietet das Dachgeschoss in zwei Kinderzimmern und einem gemütlichen Schlafzimmer eine angenehme Raumhöhe. Das großzügige Wellness-Bad mit bodengleicher Dusche sowie einer Badewanne ist der ideale Ort zum Entspannen. Die doppelzügige Terrassentür schafft einen hellen Wohn- und Essbereich und sorgt für schnellen Zugang in den Garten. In Silvano steckt mehr als man glaubt.

*Verwirklichen Sie Ihren eigenen Stil. Büdenbender plant und baut Ihr individuelles Fertighaus exakt so, wie Sie es sich vorstellen.*



### CHECKLISTE:

#### Einfamilienhaus mit zwei Kinderzimmern

- 3 Schlafzimmer
- großzügiger Flur
- Bad und Gäste-WC
- offener Wohn-/Kochbereich
- Hauswirtschaftsraum

#### Zusatzausstattung

- + Fassadengestaltung
- + Farbige Fensterrahmen
- + Farbige Haustür
- + Terrassenüberdachung

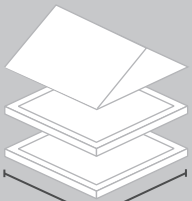




118,51 m<sup>2</sup>  
Grundfläche  
nach DIN

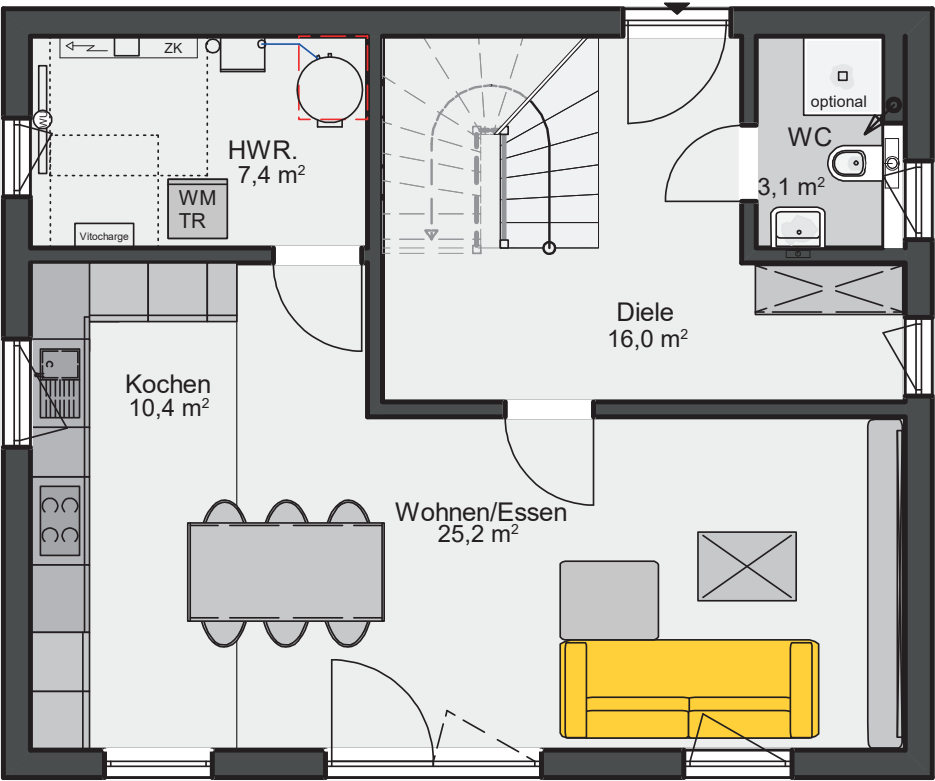


30 °  
Dachneigung mit  
185 cm Kniestock



9,46 x 7,83 m  
Außenmaße

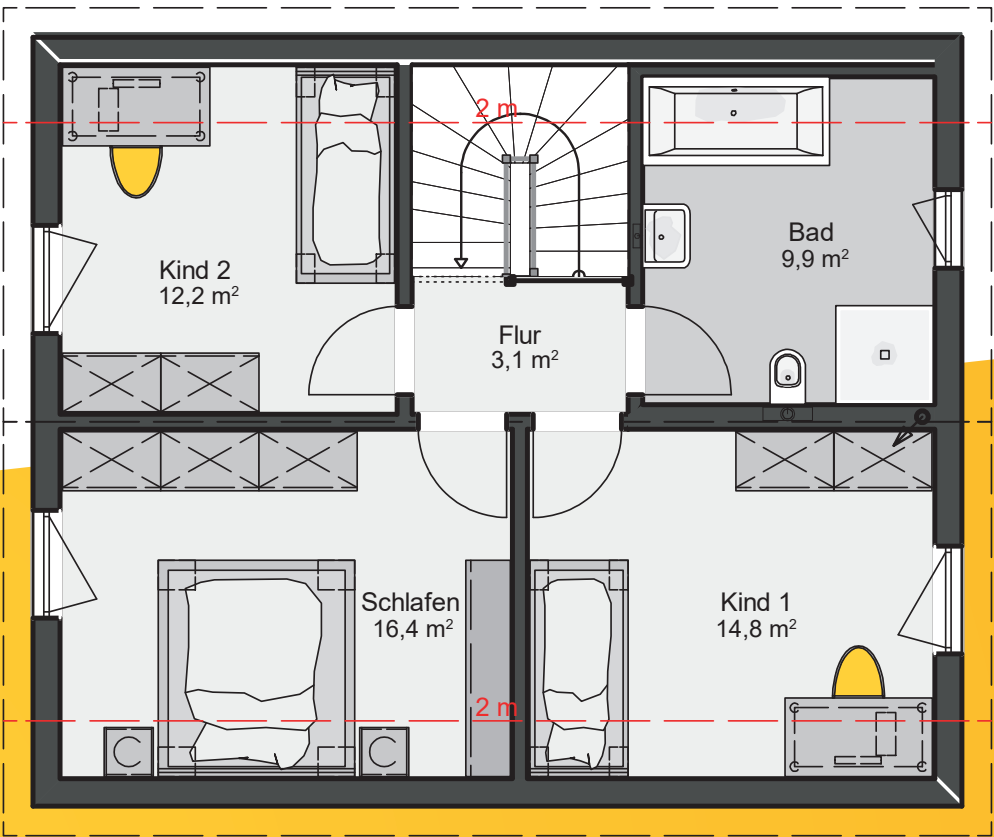
ERDGESCHOSS



Ausbaupakete:

- Treppe vom Erd- ins Dachgeschoss 7.359 €
- Haustechnik-Paket bestehend aus:  
Luft-Wasser-Wärmepumpe, Fußbodenheizung,  
Elektroinstallation, Sanitärrohrinstallation, Estrich 66.525 €
- erspachtelung (Q2) der Innenwände und Decken  
im Erd-/Dachgeschoss 7.712 €
- Fliesenlegearbeiten im Erd-/Dachgeschoss 15.605 €
- Schreiner-Paket bestehend aus Innentüren  
und Bodenbelägen 13.017 €
- Sanitärobjekte im Erd-/Dachgeschoss 9.151 €
- Malerarbeiten im Haus 11.328 €
- Endanstrich der Dachuntersichten 1.288 €
- Bodenplatte 18.185 €

DACHGESCHOSS



Grundrisse Maßstab 1:75,  
\* Zusatzausstattungen im Aktionspreis nicht enthalten.  
Aktionspreis gemäß Bau- und Leistungsbeschreibung 09/23 in der Ausbaustufe Basishaus ab OK Bodenplatte.  
¹ Durch die stärkere Dämmung für ein KfW Effizienzhaus 40 vergrößert sich die Grundfläche des Hauses zu jeder Seite um ca. 4 cm.





Sie wünschen  
für dieses Haus eine  
**Effizienzhaus 40 –  
QNG Förderung?**  
Kein Problem! Ihr  
Büdenbender Fachberater  
gibt Ihnen gerne weitere  
Informationen.¹

# TAVIANO

## 204.182 €\*

### KLEINES HAUS MIT GROSSEM RAUMGEFÜHL

Das Einfamilienhaus Taviano überzeugt durch seine Kompaktheit. Es kombiniert eine quadratische Grundfläche von 8,5 m mit großzügigem Wohnkomfort: Ein großzügiger, offener Wohn-, Ess- und Kochbereich bietet auf 40 m² allerlei Komfort und einen direktem Zugang zur Terrasse. Im oberen Stockwerk befinden sich neben zwei Kinderzimmern und einem gemütlichem Schlafzimmer auch das Wellness-Bad mit großer Dusche und Badewanne. Idealer Start für Familien und Paare, die modernes, komfortables Wohnen schätzen.

*Verwirklichen Sie Ihren eigenen Stil. Büdenbender plant und baut Ihr individuelles Fertighaus exakt so, wie Sie es sich vorstellen.*



#### CHECKLISTE:

##### Großzügiges Einfamilienhaus mit zwei großen Kinderzimmern

- 3 Schlafzimmer
- Tageslichtbad
- Gäste-WC
- offener Wohn-/Kochbereich
- Hauswirtschaftsraum

#### Zusatzausstattung

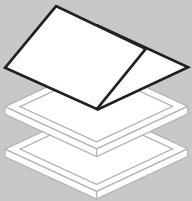
- + Fassadengestaltung
- + Farbige Fensterrahmen
- + Farbige Haustür
- + Eingangsüberdachung
- + Carport
- + Terrassenüberdachung





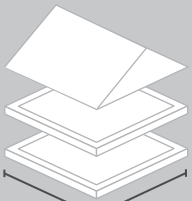
113,91 m<sup>2</sup>

Grundfläche  
nach DIN



30 °

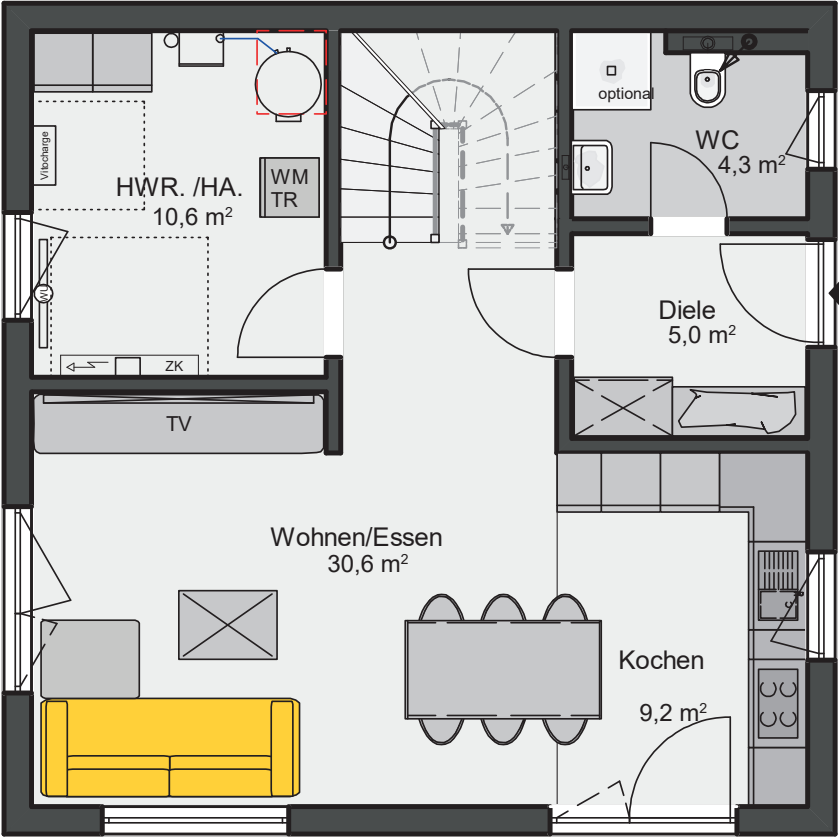
Dachneigung mit  
185 cm Kniestock



8,46 x 8,46 m

Außenmaße

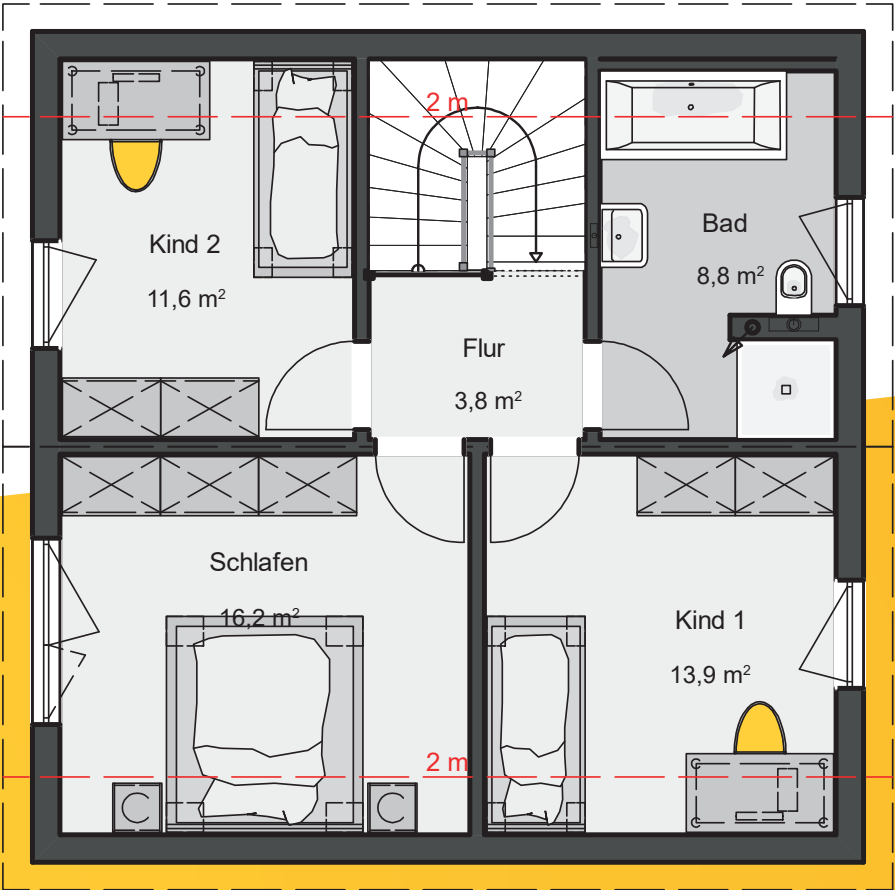
ERDGESCHOSS



Ausbaupakete:

- Treppe vom Erd- ins Dachgeschoss 7.359 €
- Haustechnik-Paket bestehend aus:  
Luft-Wasser-Wärmepumpe, Fußbodenheizung,  
Elektroinstallation, Sanitärrohrinstallation, Estrich 64.995 €
- Verspachtelung (Q2) der Innenwände und Decken  
im Erd-/Dachgeschoss 7.674 €
- Fliesenlegearbeiten im Erd-/Dachgeschoss 11.736 €
- Schreiner-Paket bestehend aus Innentüren  
und Bodenbelägen 14.460 €
- Sanitärobjekte im Erd-/Dachgeschoss 9.109 €
- Malerarbeiten im Haus 11.163 €
- Endanstrich der Dachuntersichten 1.222 €
- Bodenplatte 17.537 €

DACHGESCHOSS



Grundrisse Maßstab 1:75,  
\* Zusatzausstattungen im Aktionspreis nicht enthalten.  
Aktionspreis gemäß Bau- und Leistungsbeschreibung 09/23 in der Ausbaustufe Basishaus ab OK Bodenplatte.  
¹ Durch die stärkere Dämmung für ein KfW Effizienzhaus 40 vergrößert sich die Grundfläche des Hauses zu jeder Seite um ca. 4 cm.





### WINTERGARTEN:

Mit ihm schaffen Sie zusätzlichen Wohnraum und holen die Natur direkt in Ihr Zuhause. Lichtdurchflutet und gemütlich – der perfekte Ort, um das ganze Jahr über entspannte Momente zu genießen.

Sie wünschen für dieses Haus eine **Effizienzhaus 40 – QNG Förderung?**

Kein Problem! Ihr Büdenbender Fachberater gibt Ihnen gerne weitere Informationen.¹

# TOP

# 217.759 €\*

## WOHNOASE MIT WINTERGARTEN – EINFACH TRAUMHAFT.

Unser Architektenhaus Top lässt Ihre Träume Wirklichkeit werden. Im Erdgeschoss dominiert, auf mehr als der halben Grundfläche, der Wohn- und Essbereich den cleveren Grundriss des klassischen Einfamilienhauses. Auf Wunsch kann dieser durch einen großzügigen Wintergarten erweitert werden. So hell und lichtdurchflutet wie der Wohnbereich sind auch die drei Schlafzimmer sowie das Tageslichtbad im Dachgeschoss – dank bodentiefer Fenster. In diesem Grundriss geht nichts an Wohnfläche verloren sondern wird optimal genutzt.

*Verwirklichen Sie Ihren eigenen Stil. Büdenbender plant und baut Ihr individuelles Fertighaus exakt so, wie Sie es sich vorstellen.*



### CHECKLISTE:

#### Einfamilienhaus mit zwei großen Kinderzimmern

- 3 Schlafzimmer
- Tageslichtbad
- Gäste-WC
- offener Wohn-/Kochbereich
- Hauswirtschaftsraum

#### Zusatzausstattung

- + Fassadengestaltung
- + Farbige Fensterrahmen
- + Farbige Haustür
- + Farbe der Dachuntersichten
- + Wintergarten

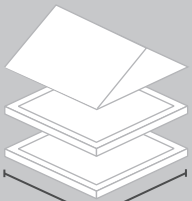




126,12 m<sup>2</sup>  
Grundfläche  
nach DIN



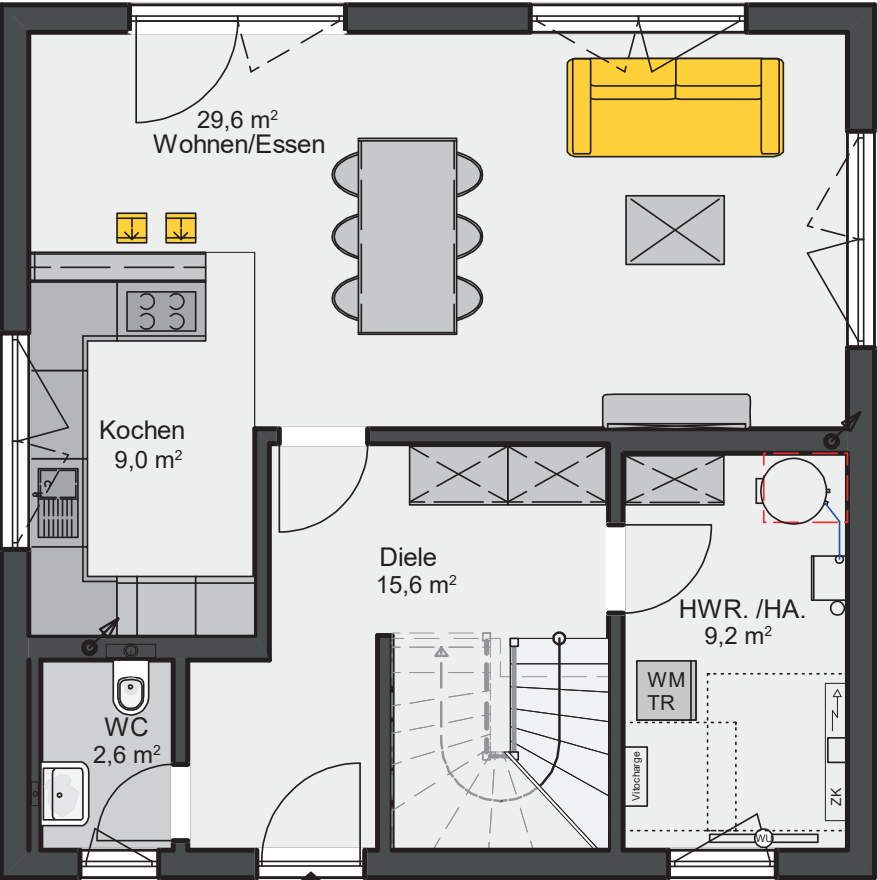
23 °  
Dachneigung mit  
110 cm Kniestock



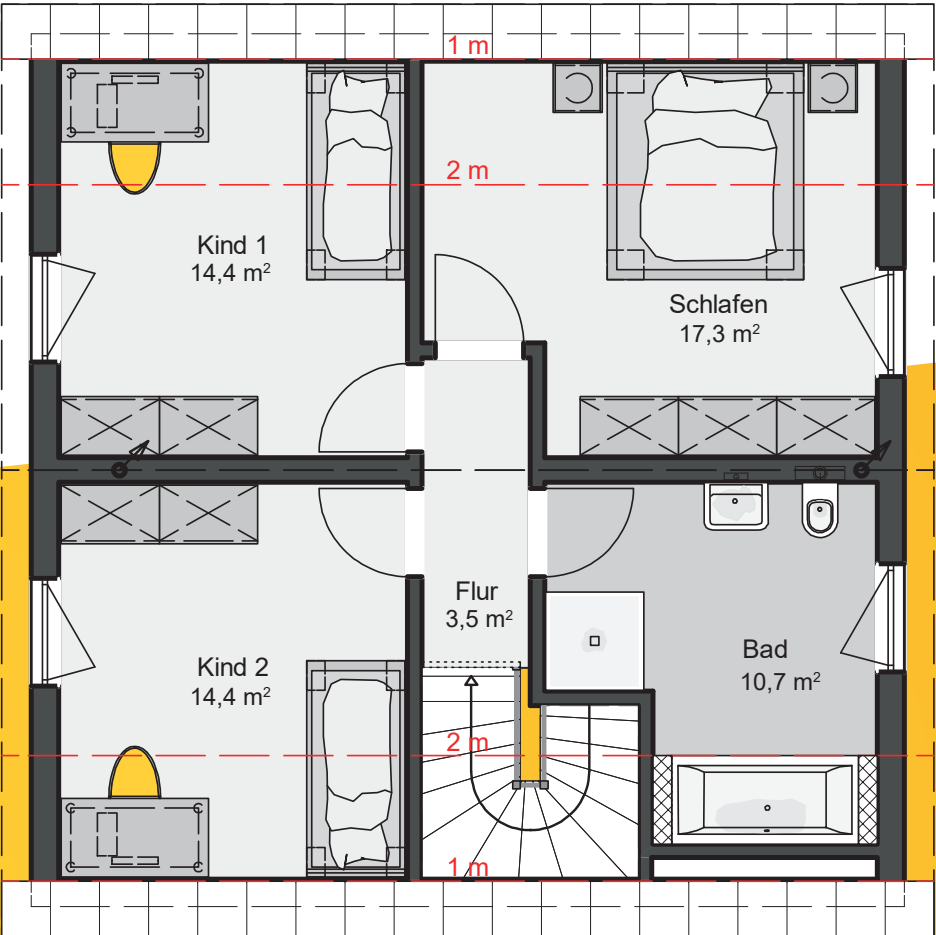
8,89 x 8,89 m  
Außenmaße



ERDGESCHOSS



DACHGESCHOSS



Ausbaupakete:

- Treppe vom Erd- ins Dachgeschoss 6.967 €
- Haustechnik-Paket bestehend aus:  
Luft-Wasser-Wärmepumpe, Fußbodenheizung,  
Elektroinstallation, Sanitärrohrinstallation, Estrich 67.355 €
- erspachtelung (Q2) der Innenwände und Decken  
im Erd-/Dachgeschoss 8.080 €
- Fliesenlegearbeiten im Erd-/Dachgeschoss 15.916 €
- Schreiner-Paket bestehend aus Innentüren  
und Bodenbelägen 13.856 €
- Sanitärobjekte im Erd-/Dachgeschoss 9.151 €
- Malerarbeiten im Haus 11.886 €
- Endanstrich der Dachuntersichten 1.433 €
- Bodenplatte 19.316 €

Grundrisse Maßstab 1:75,  
\* Zusatzausstattungen im Aktionspreis nicht enthalten.  
Aktionspreis gemäß Bau- und Leistungsbeschreibung 09/23 in der Ausbaustufe Basishaus ab OK Bodenplatte.  
¹ Durch die stärkere Dämmung für ein KfW Effizienzhaus 40 vergrößert sich die Grundfläche des Hauses zu jeder Seite um ca. 4 cm.





Sie wünschen  
für dieses Haus eine  
**Effizienzhaus 40 –  
QNG Förderung?**  
Kein Problem! Ihr  
Büdenbender Fachberater  
gibt Ihnen gerne weitere  
Informationen.!

# VARENZO

**249.791 €\***

## FAMILIENFREUNDLICHES WOHNEN IM EINKLANG MIT DER NATUR

Das Architektenhaus Varenzo begeistert durch große Fensterflächen, die Innen- und Außenräume harmonisch verbinden. Speziell für Familien entworfen, bietet es eine großzügige Diele mit Platz für Kinderwagen, praktische Abstellräume und einen großen Hauswirtschaftsraum. Im Dachgeschoss ergänzt ein helles Arbeitszimmer das komfortable Raumangebot.

*Verwirklichen Sie Ihren eigenen Stil. Büdenbender plant und baut Ihr individuelles Fertighaus exakt so, wie Sie es sich vorstellen.*



### CHECKLISTE: Einfamilienhaus mit großzügiger Raumaufteilung

- 3 Schlafzimmer
- Tageslichtbad
- Arbeitszimmer
- Gäste-WC
- offener Wohn-/Essbereich
- Hauswirtschaftsraum

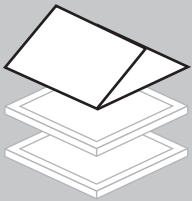
### Zusatzausstattung

- + Fassadengestaltung
- + Farbige Fensterrahmen
- + Farbige Haustür
- + Eingangsüberdachung
- + Carport

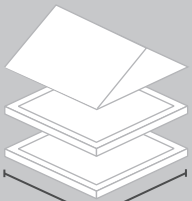




153,24 m<sup>2</sup>  
Grundfläche  
nach DIN

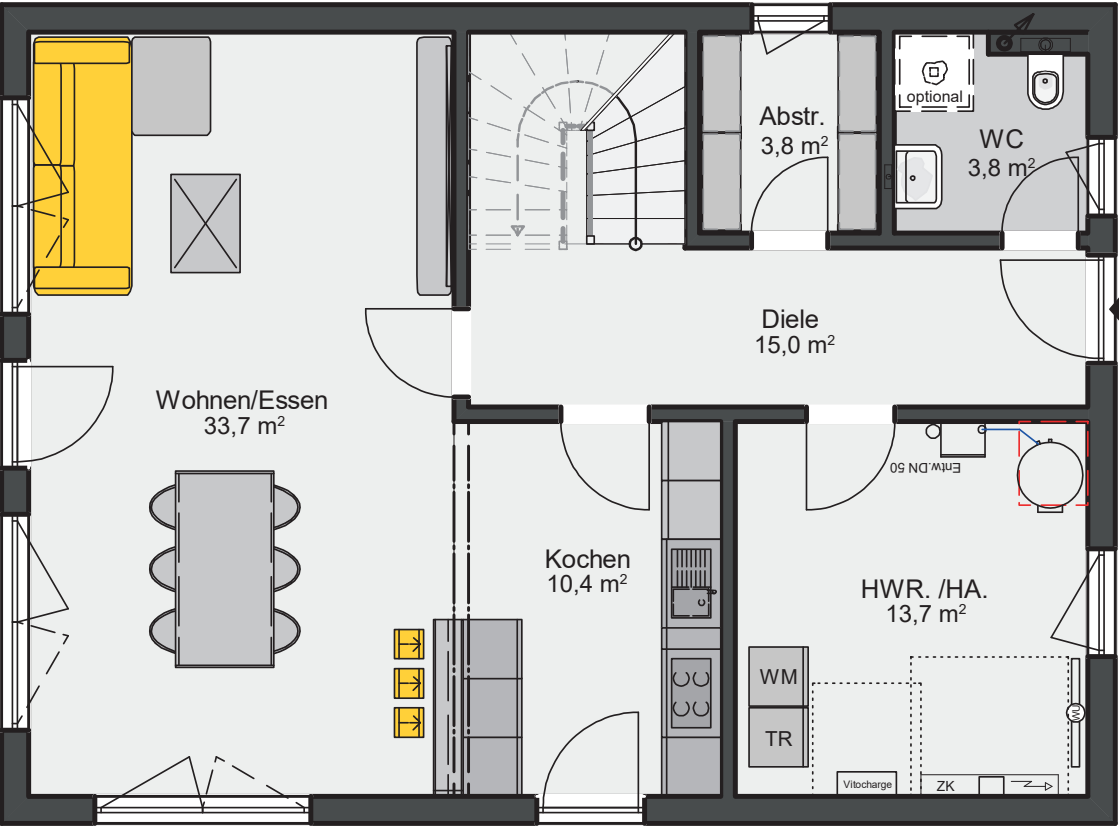


38 °  
Dachneigung mit  
120 cm Kniestock

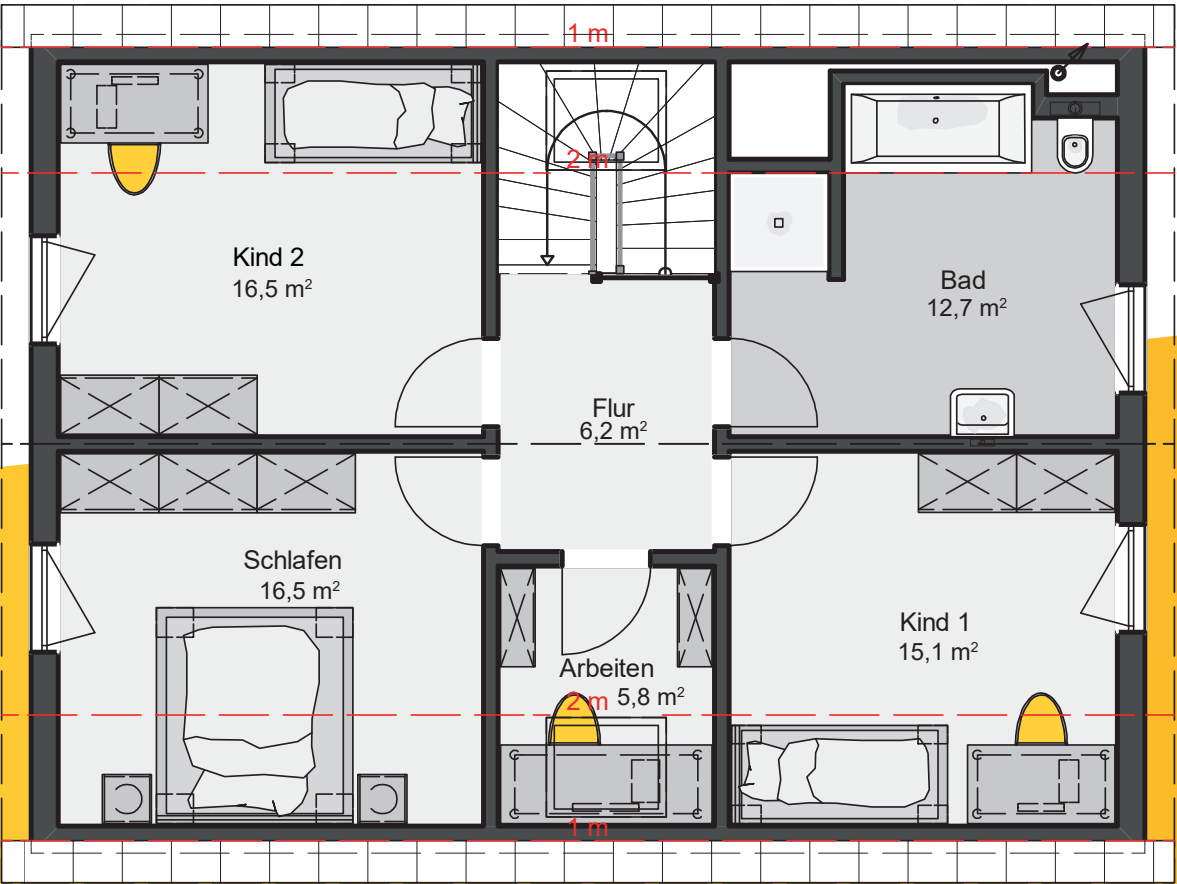


11,34 x 8,34 m  
Außenmaße

ERDGESCHOSS



DACHGESCHOSS



Ausbaupakete:

- Treppe vom Erd- ins Dachgeschoss 7.359 €
- Haustechnik-Paket bestehend aus:  
Luft-Wasser-Wärmepumpe, Fußbodenheizung,  
Elektroinstallation, Sanitärrohrinstallation, Estrich 72.391 €
- Verspachtelung (Q2) der Innenwände und Decken  
im Erd-/Dachgeschoss 9.463 €
- Fliesenlegearbeiten im Erd-/Dachgeschoss 17.731 €
- Schreiner-Paket bestehend aus Innentüren  
und Bodenbelägen 17.977 €
- Sanitärobjekte im Erd-/Dachgeschoss 9.151 €
- Malerarbeiten im Haus 13.622 €
- Endanstrich der Dachuntersichten 1.571 €
- Bodenplatte 21.066 €

Grundrisse Maßstab 1:75,  
\* Zusatzausstattungen im Aktionspreis nicht enthalten.  
Aktionspreis gemäß Bau- und Leistungsbeschreibung 09/23 in der Ausbaustufe Basishaus ab OK Bodenplatte.  
¹ Durch die stärkere Dämmung für ein KfW Effizienzhaus 40 vergrößert sich die Grundfläche des Hauses zu jeder Seite um ca. 4 cm.





Für Fehler kann keine Haftung übernommen werden.  
Abbildungen enthalten Individualisierungswünsche  
und können vom Standard abweichen.

Bündenbender Hausbau GmbH  
Vorm Eichhölzchen 8-10  
57250 Netphen-Hainchen

Telefon 02737 9854-0  
Telefax 02737 9854-36  
[www.buedenbender-hausbau.de](http://www.buedenbender-hausbau.de)

