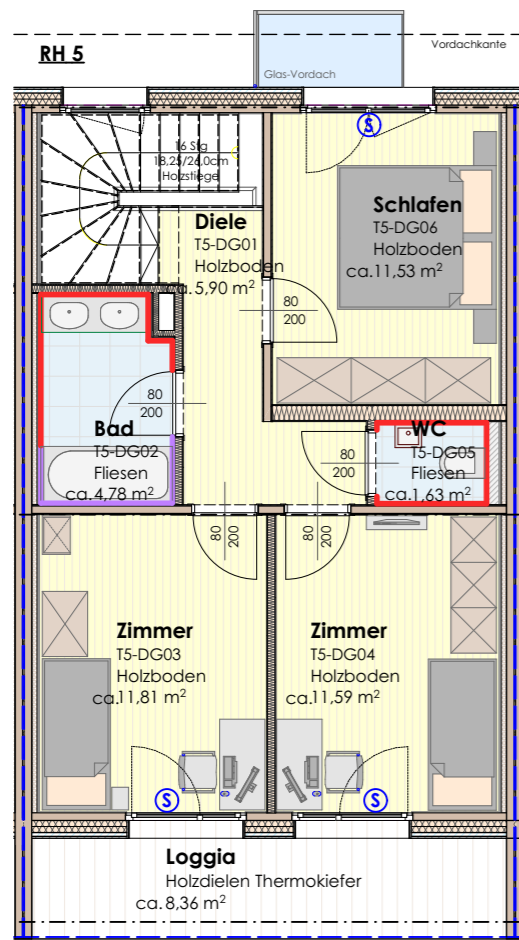
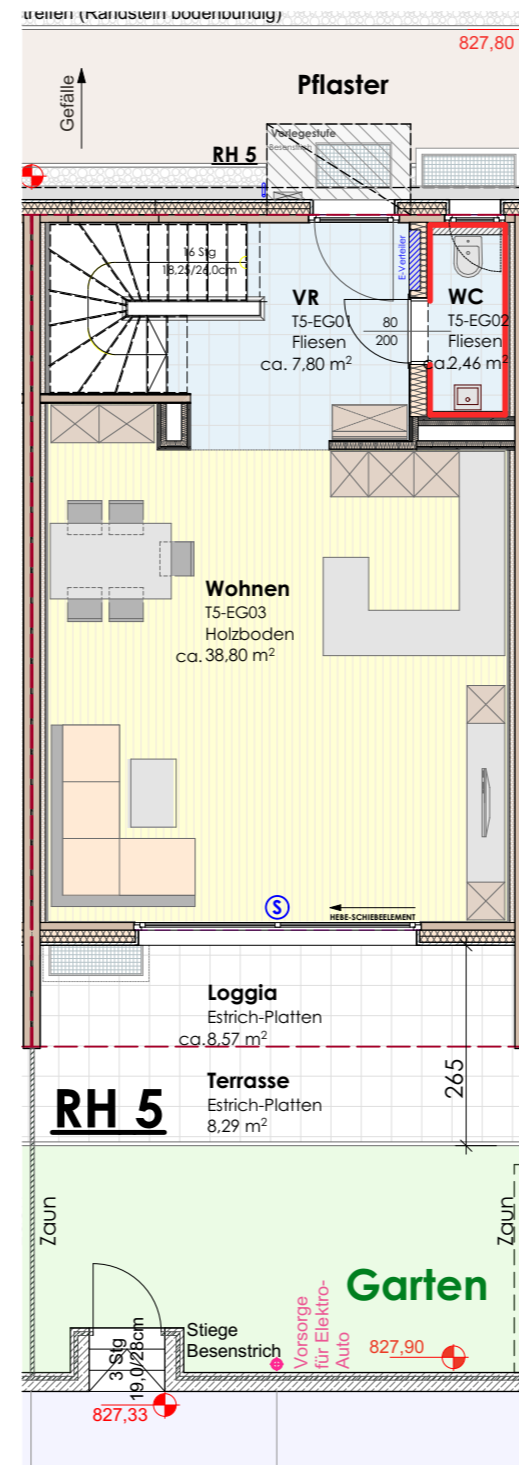


## KELLERGESCHOSS



## DACHGESCHOSS

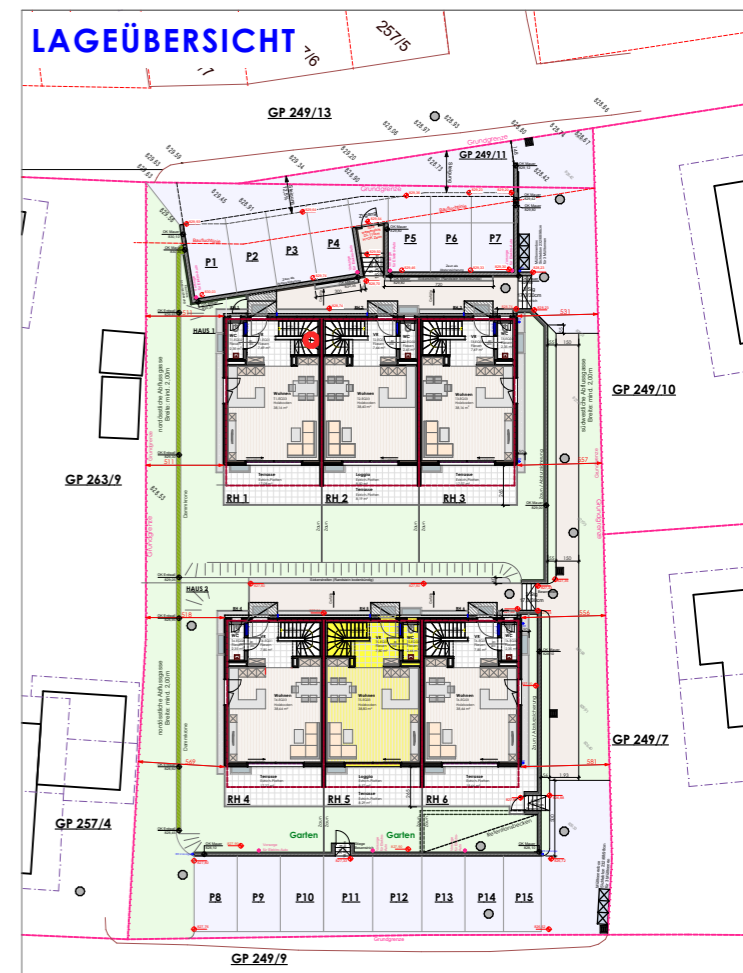


## ERDGESCHOSS

### RH\_5 NUTZFLÄCHE ca. 170m²

Fläche Keller: ca. 54m²  
 Fläche beheizt: ca. 99m²  
 Loggia EG+DG: ca. 17m²  
 Terrasse: ca. 8m²  
 Garten: ca. 18m²

**Änderungen vorbehalten - Naturmaße nehmen! Rohbaumaße!**  
 Fenster und Fenstertüren: Stocklichtmaße! geringfügige  
 Flächenabweichungen aufgrund technischer oder behördlicher  
 Erfordernisse können nicht ausgeschlossen werden, unverbindlicher  
 Einrichtungsvorschlag - maßgebend ist der Text der Bau- und  
 Ausstattungsbeschreibung.



## LEGENDE

- Wandfliesen WC, BAD (h=ca. 1,20m)
- Wandfliesen BAD (raumhoch)
- S Sonnenschutz

## WOHNUNGSPLAN ÄNDERUNGEN VORBEHALTEN!

Stand: 24.03.2023



Steiner & Wanner Wohnbau Gesellschaft mbH - Salzburger Straße 20 - 5550 Radstadt  
 Tel 06452 5860 - Fax 06452 5860-14 - [info@steiner-wanner.at](mailto:info@steiner-wanner.at) - [www.steiner-wanner.at](http://www.steiner-wanner.at)  
 Steuer-Nummer. 102/9538 - DGNr 600792048 - Gerichtsstand Landesgericht Salzburg  
 Firmenbuchnummer 174349x - UID-Nr ATU 45 48 65 03

### PROJEKT 1810

**REIHENHÄUSER RETTENEGGER**  
 GOLDEGG - WENG

PLAN: **REIHENHAUS 5**

M A B S T. 1:100 (A3-Format)

PLAN NR.: \_\_\_\_\_ Druckdatum 05.04.2023 G.E.Z. TM

ArcCAD 23.0-Dateiplat C:\Users\Anton\OneDrive - Anton Mayr PhotoDesign\Planung-Office\1810-Reihenhäuser Rettenegger Goldegg\11\_Plan\plan\1810-PP-Rettenegger-2023-03-24.ppt

Das Urheber- & Eigentumsrecht bleibt nach den gesetzlichen Bestimmungen dem Daten- & Planverfasser