

Erdgeschoss

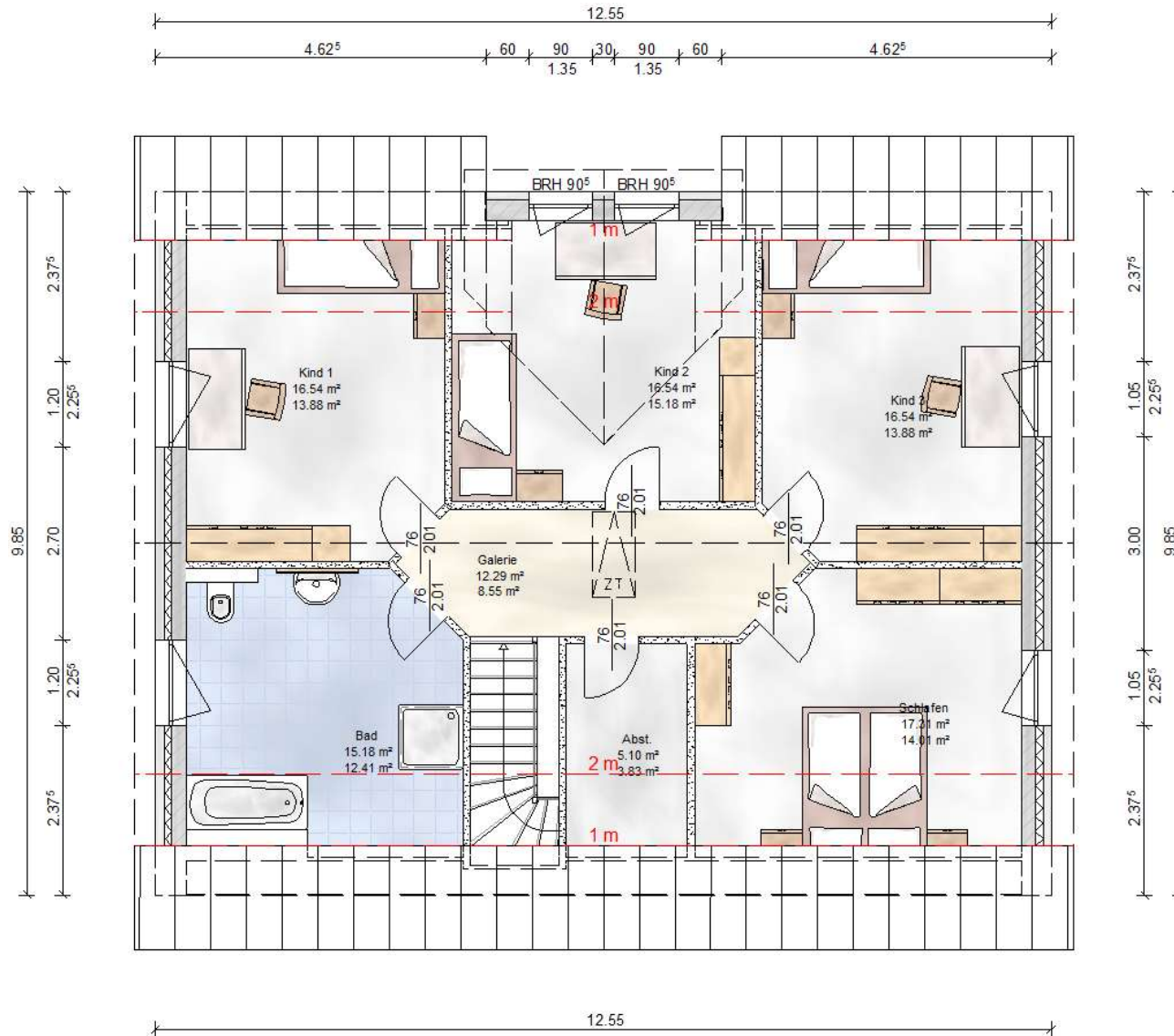
Bauherr: **Herr MAX MUSTERMANN**



Sämtliche Größen- und Flächenangaben verstehen sich als Näherungswerte. Sie werden bei der Bauantragsplanung an die statischen und ausführungsbetragenen Erfordernisse angepasst. Die Planung stellt somit eine Skizze dar und ist Eigentum des Herausgebers. Gemäß §1 des Urheberrechtsschutzes vom 9.9.1965 dürfen Nachahmungen, Vervielfältigungen und Weitergabe nicht ohne unsere Zustimmung erfolgen.

LÜNEBURG

Datum: 14.01.2026
Plan: 1_200_001_SD_ZG_AMW455_DUE73.5



Dachgeschoss

Bauherr: **Herr MAX MUSTERMANN**



Sämtliche Größen- und Flächenangaben verstehen sich als Näherungswerte. Sie werden bei der Bauantragsplanung an die statischen und ausführungsbegrenzten Erfordernisse angepasst. Die Planung stellt somit eine Skizze dar und ist Eigentum des Herausgebers. Gemäß §1 des Urheberrechtsschutzes vom 9.9.1965 dürfen Nachahmungen, Vervielfältigungen und Weitergabe nicht ohne unsere Zustimmung erfolgen.

LÜNEBURG

Datum: 14.01.2026
Plan: 1_200_001_SD_ZG_AMW455_DUE73.5



Ansicht Nord

Sämtliche Größen- und Flächenangaben verstehen sich als Näherungswerte. Sie werden bei der Bauantragsplanung an die statischen und ausführungsbegleitenden Erfordernisse angepasst. Die Planung stellt somit eine Skizze dar und ist Eigentum des Herausgebers. Gemäß §1 des Urheberrechtsschutzes vom 9.9.1965 dürfen Nachahmungen, Vervielfältigungen und Weitergabe nicht ohne unsere Zustimmung erfolgen.

Bauherr: **Herr MAX MUSTERMANN**

LÜNEBURG

Datum: 14.01.2026
Plan: **1_200_001_SD_ZG_AMW455_DUE73.5**



Ansicht Ost

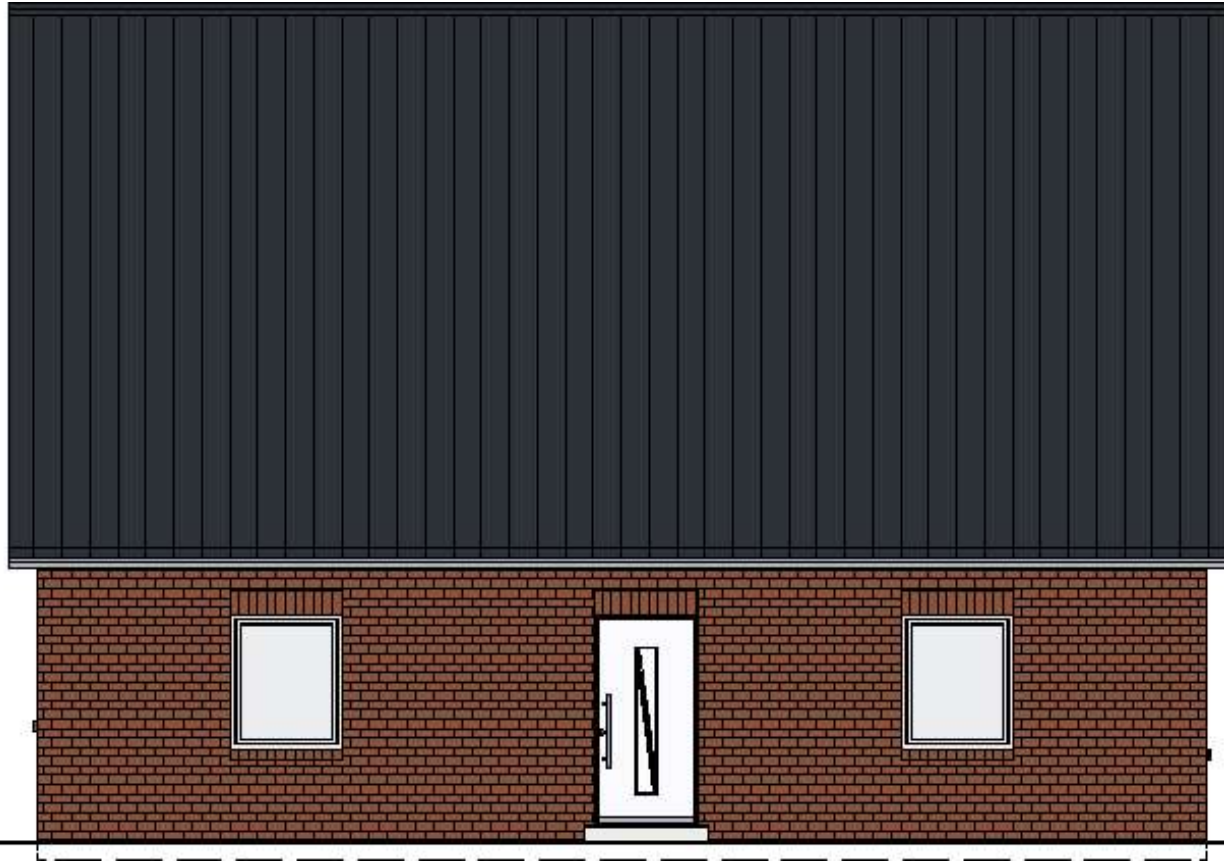
Sämtliche Größen- und Flächenangaben verstehen sich als Näherungswerte. Sie werden bei der Bauantragsplanung an die statischen und ausführungsbegleitenden Erfordernisse angepasst. Die Planung stellt somit eine Skizze dar und ist Eigentum des Herausgebers. Gemäß §1 des Urheberrechtsschutzes vom 9.9.1965 dürfen Nachahmungen, Vervielfältigungen und Weitergabe nicht ohne unsere Zustimmung erfolgen.

Bauherr: **Herr MAX MUSTERMANN**

LÜNEBURG

Datum: 14.01.2026

Plan: **1_200_001_SD_ZG_AMW455_DUE73.5**



Ansicht Süd

Sämtliche Größen- und Flächenangaben verstehen sich als Näherungswerte. Sie werden bei der Bauantragsplanung an die statischen und ausführungsbefugten Erfordernisse angepasst. Die Planung stellt somit eine Skizze dar und ist Eigentum des Herausgebers. Gemäß §1 des Urheberrechtsschutzes vom 9.9.1965 dürfen Nachahmungen, Vervielfältigungen und Weitergabe nicht ohne unsere Zustimmung erfolgen.

Bauherr: **Herr MAX MUSTERMANN**

LÜNEBURG

Datum: 14.01.2026

Plan: **1_200_001_SD_ZG_AMW455_DUE73.5**



Ansicht West

Sämtliche Größen- und Flächenangaben verstehen sich als Näherungswerte. Sie werden bei der Bauantragsplanung an die statischen und ausführungsbegleitenden Erfordernisse angepasst. Die Planung stellt somit eine Skizze dar und ist Eigentum des Herausgebers. Gemäß §1 des Urheberrechtsschutzes vom 9.9.1965 dürfen Nachahmungen, Vervielfältigungen und Weitergabe nicht ohne unsere Zustimmung erfolgen.

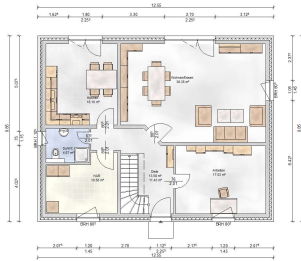
Bauherr: **Herr MAX MUSTERMANN**

LÜNEBURG

Datum: 14.01.2026

Plan: **1_200_001_SD_ZG_AMW455_DUE73.5**

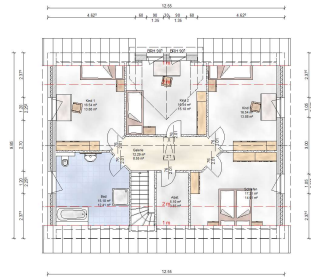
Erdgeschoss



Arbeiten	17,03 qm
Diele	11,43 qm
Du/WC	4,07 qm
HAR	10,58 qm
Kochen	16,10 qm
Wohnen/Essen	38,35 qm

EG Wohnfläche 97,56 qm

Dachgeschoss



Abst.	3,83 qm
Bad	12,41 qm
Galerie	8,55 qm
Kind 1	13,88 qm
Kind 2	15,18 qm
Kind 3	13,88 qm
Schlafen	14,01 qm

DG Wohnfläche 81,74 qm

Wohnfläche gesamt 179,30 qm

*DIN-Wohnflächen sind ca. Angaben und werden bei
Bauantrag genau berechnet!*



Raumbuch

Sämtliche Größen- und Flächenangaben verstehen sich als Näherungswerte. Sie werden bei der Bauantragsplanung an die statischen und ausführungsbegleitenden Erfordernisse angepasst. Die Planung stellt somit eine Skizze dar und ist Eigentum des Herausgebers. Gemäß §1 des Urheberrechtsschutzes vom 9.9.1965 dürfen Nachahmungen, Vervielfältigungen und Weitergabe nicht ohne unsere Zustimmung erfolgen.

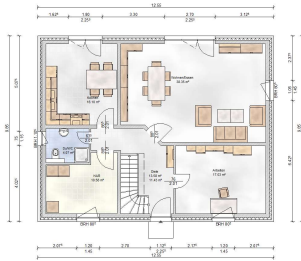
Bauherr: **Herr MAX MUSTERMANN**

LÜNEBURG

Datum: 14.01.2026

Plan: **1_200_001_SD_ZG_AMW455_DUE73.5**

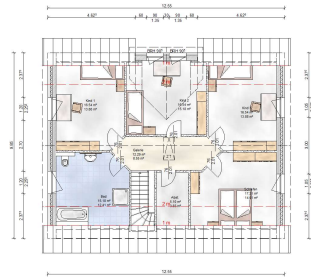
Erdgeschoss



Arbeiten	17,28 qm
Diele	13,58 qm
Du/WC	4,20 qm
HAR	10,79 qm
Kochen	16,34 qm
Wohnen/Essen	38,74 qm

EG Grundfläche 100,93 qm

Dachgeschoss



Abst.	5,10 qm
Bad	15,18 qm
Galerie	12,29 qm
Kind 1	16,54 qm
Kind 2	16,54 qm
Kind 3	16,54 qm
Schlafen	17,31 qm

DG Grundfläche 99,50 qm

Grundfläche gesamt 200,43 qm

*DIN-Wohnflächen sind ca. Angaben und werden bei
Bauantrag genau berechnet!*



Raumbuch

Sämtliche Größen- und Flächenangaben verstehen sich als Näherungswerte. Sie werden bei der Bauantragsplanung an die statischen und ausführungbezogenen Erfordernisse angepasst. Die Planung stellt somit eine Skizze dar und ist Eigentum des Herausgebers. Gemäß §1 des Urheberrechtsschutzes vom 9.9.1965 dürfen Nachahmungen, Vervielfältigungen und Weitergabe nicht ohne unsere Zustimmung erfolgen.

Bauherr: **Herr MAX MUSTERMANN**

LÜNEBURG

Datum: 14.01.2026

Plan: **1_200_001_SD_ZG_AMW455_DUE73.5**