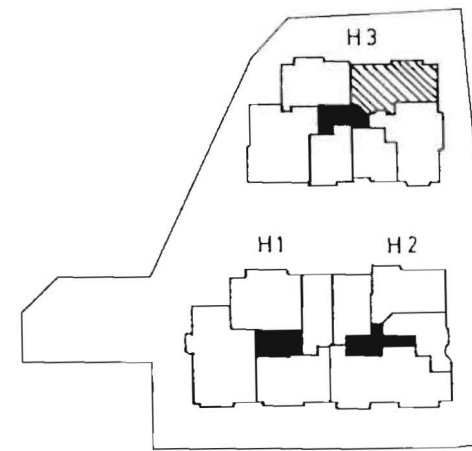


Dresden Bannewitz

HAUS 3
1+2 DACHGESCHOSS WOHNUNG NR. 37
2 - ZIMMER WOHNUNG

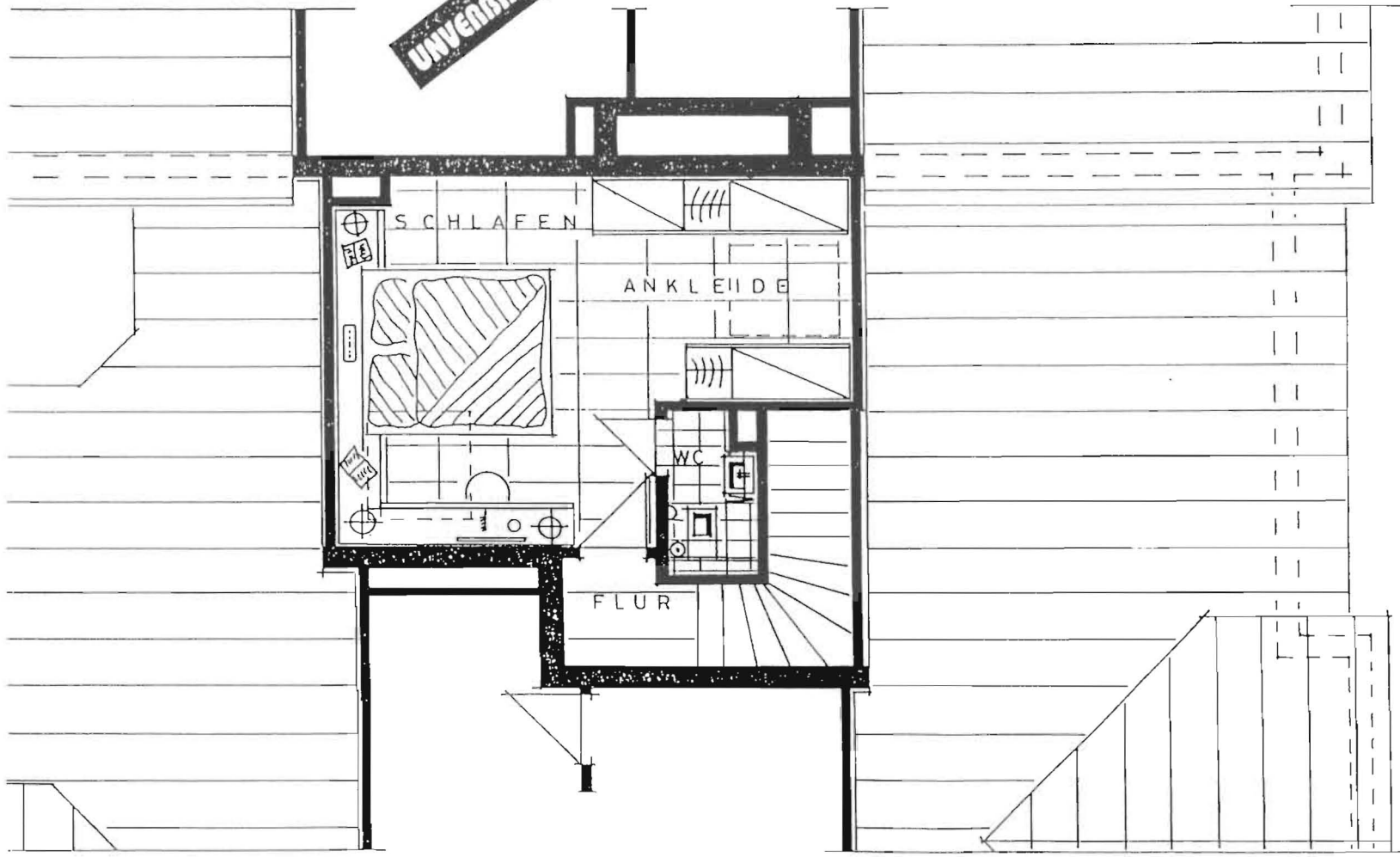
WOHNEN/ESSEN	28,2 m ²
SCHLAFEN	18,7 m ²
KÜCHE	4,4 m ²
BAD/WC	5,2 m ²
WC	1,7 m ²
FLUR/TREPPE	4,8 m ²
DIELE	6,9 m ²
BALKON 8,0 m ² 1/2	4,0 m ²
BODENFLÄCHE	73,9 m²
WOHNFLÄCHE	63,7 m²



UNVERBINDLICHE ILLUSTRATION

1. Dachgeschoss

UNVERÄNDERLICHE ILLUSTRATION



2. Dachgeschoss

Dresden Bannewitz

HAUS 3
1+2 DACHGESCHOSS WOHNUNG NR. 37
2 - ZIMMER WOHNUNG

WOHNEN/ESSEN	28,2 m ²
SCHLAFEN	18,7 m ²
KÜCHE	4,4 m ²
BAD/WC	5,2 m ²
WC	1,7 m ²
FLUR/TREPPE	4,8 m ²
DIELE	6,9 m ²
BALKON 8,0 m ² 1/2	4,0 m ²
<hr/>	
BODENFLÄCHE	73,9 m ²
WOHNFLÄCHE	63,7 m ²

