

S I E G M E E R

PREMIUM WOHNUNGEN IN LÖRRACH

79541 LÖRRACH - HAUINGEN

WWW.G2-IMMOPLANUNG.DE

IHRE ANSPRECHPARTNERIN



AGNESA GACAFERI



✉ info@g2-immoplanung.de

☎ +49 151 57 14 84 56

📍 Hüsinger Strasse 6
79541 Lörrach - Brombach

🌐 www.g2-immoplanung.de

INHALT

DAS PROJEKT	04 - 05
LAGE SITUATION	06 - 07
HAUS A (ÜBERSICHT + GRUNDRISSE)	08 - 21
HAUS B (ÜBERSICHT + GRUNDRISSE)	22 - 35
HAUS B (ÜBERSICHT + GRUNDRISSE)	22 - 34
UNTERGESCHOSS ANSICHTEN	35 - 37
PLUS HOCHBAU GMBH REFERNZEN	38 - 39
VISUALISIERUNGEN	40 - 43

EXKLUSIVE WOHNUNGEN IM BEGEHRTEN SÜDWESTEN "DREILÄNDERECK"



EINHEITEN

30
(2x15)



FLÄCHEN

**50 m²-
130 m²**



ZIMMERN

2 - 4



BEZUGS-
TERMIN

2026

Hell | Avantgarde | Zeitlos

Bei dieser exklusive Immobilie handelt es sich um ein Ensemble aus zwei frei stehenden, jeweils dreigeschossigen Mehrfamilienhäusern.

Harmonische Formen, viel Glas und eine moderne Architektur unterstreichen den eleganten Auftritt.

Bei der Planung dieses Projektes wurde neben einer durchdachte Architektur größtes Augenmerk auf hohe Bauqualität, attraktive Grundrisse, ein lichterfülltes, einladendes Ambiente und eine zeitlos-elegante Ausstattung gelegt.

Eine Vielzahl großer Balkone und Terrassen schaffen Freiräume an der frischen Luft und laden zum Erholen ein. Den Erdgeschosswohnungen zugeordnete Privatgärten und die geplante Bepflanzung der weiteren Außenanlage runden den Gesamteindruck ab.

- alle Erdgeschosswohnungen mit eigenene Garten
- 14 verschiedene Wohnungstypen / 6 Penthouse-Whg.
- barrierefrei, Personenaufzug
- Tiefgarageneinstellplätze
- Gemütliche Terrassen, Balkone und Loggien
- viele Wohnungen mit geräumigen Tageslichtbädern
- Fahrradabstellplätze, Keller, Waschraum, Mehrzweckraum

HOCHWERTIGE AUSSTATTUNG

Bei der Erstellung Ihres Eigenheimes kommen natürlich nur hochwertige Materialien zum Einsatz. Dies gilt selbstverständlich auch für den Innenausbau und die Wahl der Einrichtung.



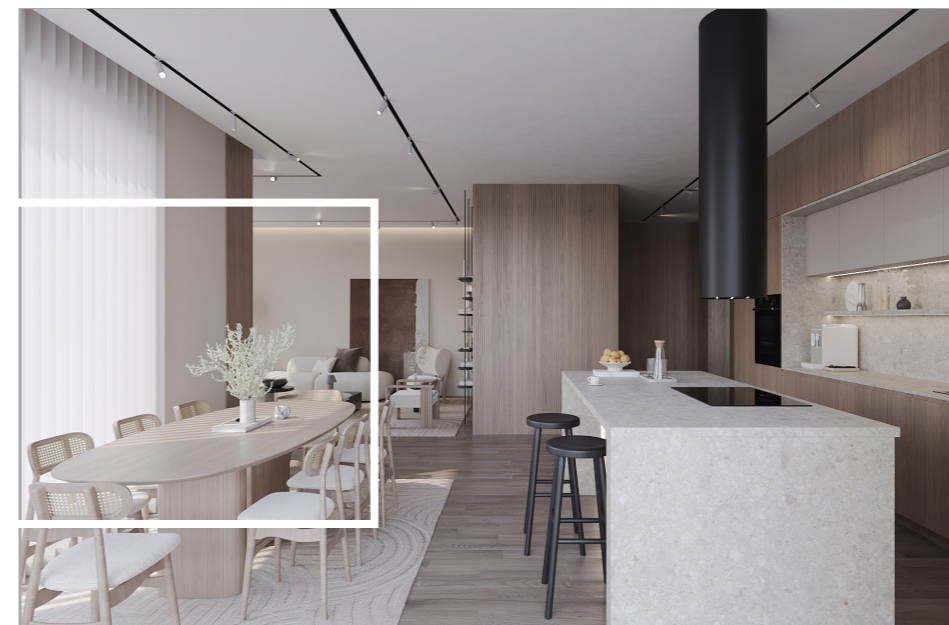
INNOVATIVES ENERGIEKONZEPT

KfW Effizienzhaus 55

Moderne Wärmepumpen mit PV Anlage oder Solarthermie. Eine clevere Kombination zur **Senkung der Heizkosten!**

Das senkt nicht nur die Heizkosten enorm, sondern wirkt sich auch positiv auf die **Umwelt- und Klimabilanz** aus.

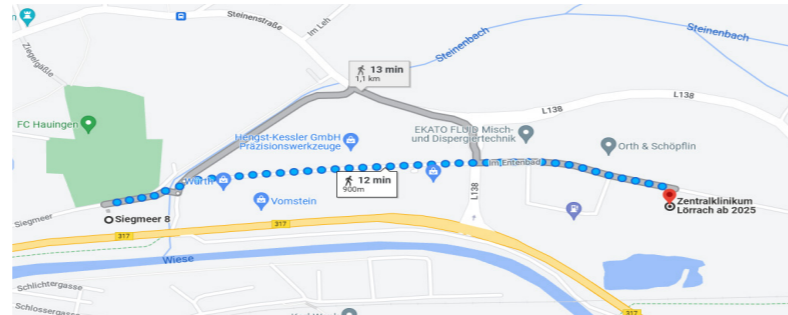






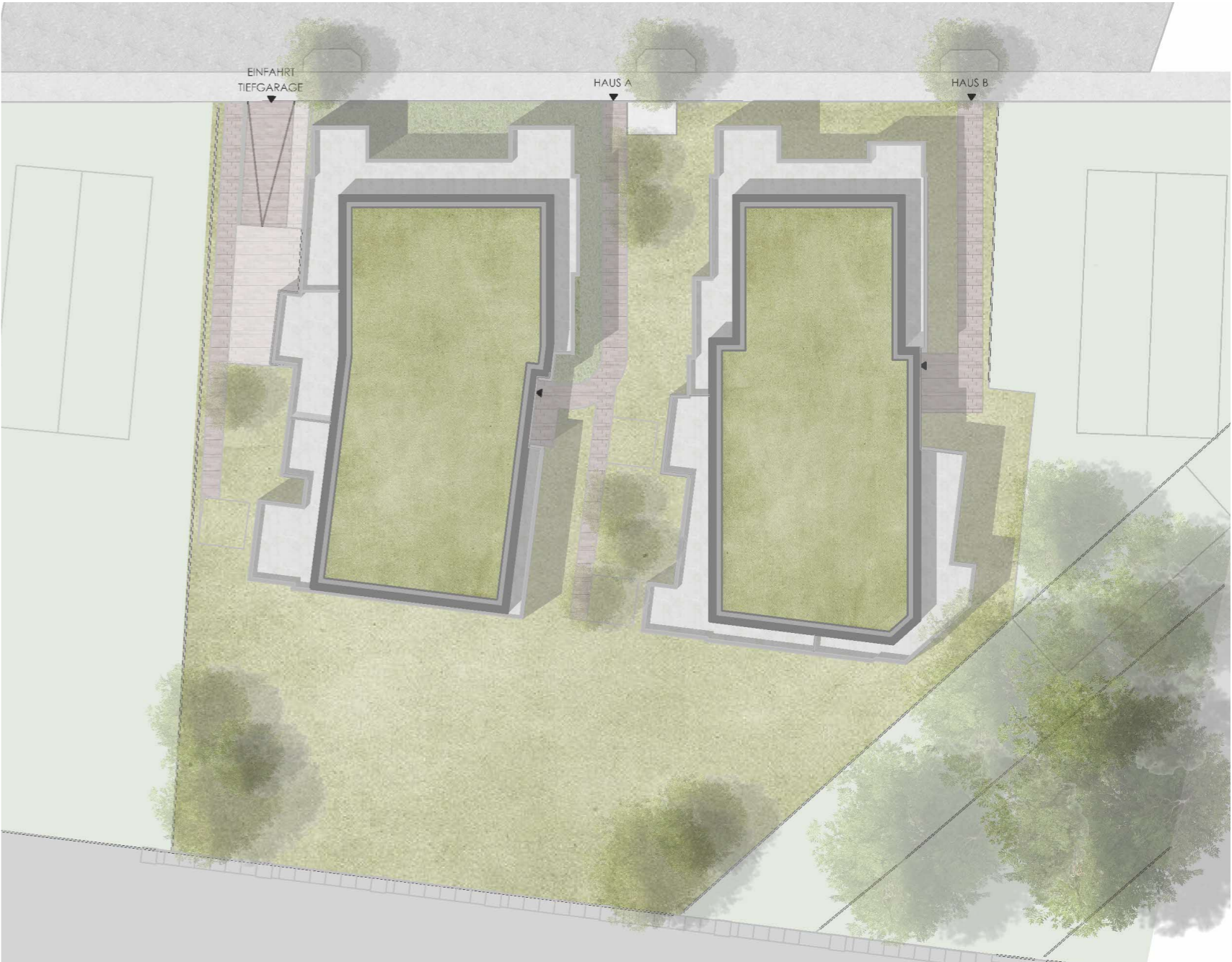
Quelle: <https://www.klinloe.de/neues-klinikum/portrait.html> / © a|sh Architekten

NUR 900 m VOM ZENTRAKLINIKUM ENTFERNT



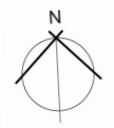
ENTFERNUNGEN

Kindergarten:	50 m
Grundschule:	400 m
Bahnhof Brombach:	600 m
Einkaufen:	1000 m
Stadt Lörrach:	10 min. / 4.3 km
SCHWEIZER GRENZE:	15 AUTOMINUTEN / 6.4 km
Flughafen Basel-Mulhouse:	20 AUTOMINUTEN / 19.3 km





HAUS A

ERDGESCHOSS / 1. OBERGESCHOSS / 2. OBERGESCHOSS



DACHGESCHOSS



		
EG	<ul style="list-style-type: none">■ WE A1 126.93 m2■ WE A2 87.62 m2■ WE A3 76.70 m2■ WE A4 90.24 m2	
1.OG	<ul style="list-style-type: none">■ WE A5 127.22 m2■ WE A6 90.36 m2■ WE A7 76.55 m2■ WE A8 90.24 m2	
2.OG	<ul style="list-style-type: none">■ WE A9 127.22m2■ WE A10 90.36 m2■ WE A11 76.55 m2■ WE A12 90.24 m2	
DG	<ul style="list-style-type: none">■ WE A13 131.30 m2■ WE A14 50.21 m2■ WE A15 124.01 m2	



SIEGMEER | HAUS A

WE A1 | ERDGESCHOSS

4 ZIMMER

■ 1	W / E / K	45.44 m2	■ 6	Gäste WC	3.23 m2
■ 2	Zimmer 1	12.07 m2	■ 7	Flur	7.86 m2
■ 3	Zimmer 2	19.35 m2	■ 8	Garderobe	1.21 m2
■ 4	Bad	9.12 m2	■ 9	Entrée	8.77 m2
■ 5	Zimmer 3	14.44 m2	■ 10	Terrasse 50%	13.45 m2

Wohnfläche	128.22 m2
abzgl. 1% Putz	- 1.29 m2

Wohnfläche 126.93 m2

Garten	54.41 m2
--------	----------



SIEGMEER | HAUS A

WE A2 | ERDGESCHOSS

3 ZIMMER

■ 1	W / E / K	37.81 m2
■ 2	Zimmer 1	11.72 m2
■ 3	Zimmer 2	13.47 m2
■ 4	Abstellraum	1.79 m2
■ 5	Bad	7.47 m2
■ 6	Gäste WC	3.07 m2
■ 7	Entrée	4.21 m2
■ 8	Flur	4.84 m2
■ 9	Terrasse 50%	8.24 m2

Wohnfläche	88.50 m2
abzgl. 1% Putz	- 0.88 m2

Wohnfläche 87.62 m2

Garten	28.13 m2
--------	----------



SIEGMEER I HAUS A

WE A3 I ERDGESCHOSS

3 ZIMMER

- 1 W / E / K 26.26 m2
- 2 Zimmer 1 10.03 m2
- 3 Zimmer 2 13.34 m2
- 4 Abstellraum 1.40 m2
- 5 Entrée 9.81 m2
- 6 Gäste WC 2.82 m2
- 7 Bad 5.22 m2
- 8 Terrasse 50% 11.18 m2

Wohnfläche 77.40 m2
abzgl. 1% Putz - 0.77 m2

Wohnfläche 76.70 m2

Garten 28.73 m2



SIEGMEER I HAUS A

WE A4 I ERDGESCHOSS

3 ZIMMER

- 1 W / E / K 34.67 m2
- 2 Zimmer 1 13.41 m2
- 3 Zimmer 2 12.80 m2
- 4 Bad 11.50 m2
- 5 Entrée 9.45 m2
- 6 Abstellraum 0.98 m2
- 7 Gäste WC 2.11 m2
- 9 Terrasse 50% 12.46 m2

Wohnfläche 91.15 m2
abzgl. 1% Putz - 0.91 m2

Wohnfläche 90.24 m2

Garten 26.33 m2



SIEGMEER I HAUS A

WE A5 + A9 I 1. + 2. OBERGESCHOSS

4 ZIMMER

■ 1	W / E / K	45.44 m2
■ 2	Zimmer 1	12.07 m2
■ 3	Zimmer 2	19.35 m2
■ 4	Bad	9.12 m2
■ 5	Zimmer 3	14.44 m2
■ 6	Gäste WC	3.23 m2
■ 7	Flur	7.86 m2
■ 8	Garderobe	1.21 m2
■ 9	Entrée	8.77 m2
■ 10	Balkon 50%	14.04 m2

Wohnfläche	128.50 m2
abzgl. 1% Putz	- 0.77 m2

Wohnfläche	127.22 m2
------------	-----------



SIEGMEER I HAUS A

WE A6 + A10 I 1. + 2. OBERGESCHOSS

3 ZIMMER

■ 1	W / E / K	37.81 m2
■ 2	Zimmer 1	11.72 m2
■ 3	Zimmer 2	13.47 m2
■ 4	Abstellraum	1.79 m2
■ 5	Bad	7.47 m2
■ 6	Gäste WC	3.07 m2
■ 7	Entrée	4.21 m2
■ 8	Flur	4.84 m2
■ 9	Balkon 50%	13.76 m2

Wohnfläche	91.27 m2
abzgl. 1% Putz	- 0.91 m2

Wohnfläche	90.36 m2
------------	----------



SIEGMEER I HAUS A

WE A7 + A11 1. + 2. OBERGESCHOSS

3 ZIMMER

- 1 W / E / K 26.26 m2
- 2 Zimmer 1 10.03 m2
- 3 Zimmer 2 13.34 m2
- 4 Abstellraum 1.40 m2
- 5 Entrée 9.81 m2
- 6 Gäste WC 2.82 m2
- 7 Bad 5.22 m2
- 8 Balkon 50% 10.93 m2

Wohnfläche 77.32 m2
abzgl. 1% Putz - 0.77 m2

Wohnfläche 76.55 m2



SIEGMEER I HAUS A

WE A8 + A12 1. + 2. OBERGESCHOSS

3 ZIMMER

- 1 W / E / K 34.67 m2
- 2 Zimmer 1 13.41 m2
- 3 Zimmer 2 12.80 m2
- 4 Bad 11.50 m2
- 5 Entrée 9.45 m2
- 6 Abstellraum 0.98 m2
- 7 Gäste WC 2.11 m2
- 9 Balkon 50% 12.46 m2

Wohnfläche 91.15 m2
abzgl. 1% Putz - 0.91 m2

Wohnfläche 90.24 m2



SIEGMEER I HAUS A

WE A13 ATTIKAGESCHOSS

4 ZIMMER

■ 1	W / E / K	54.55 m2
■ 2	Zimmer 1	10.52 m2
■ 3	Zimmer 2	15.13 m2
■ 4	Bad	12.71 m2
■ 5	Gäste WC	3.09 m2
■ 6	Zimmer 3	11.42 m2
■ 7	Abstellraum	1.39 m2
■ 8	Entrée	6.49 m2
■ 9	Flur	7.55 m2
■ 10	Dachter.25%	30.59 m2
■ 11	Dachter.25%	8.50 m2

Wohnfläche	132.62 m2
abzgl. 1% Putz	- 1.32 m2

Wohnfläche 131.30 m2



SIEGMEER I HAUS A

WE A14 ATTIKAGESCHOSS

2 ZIMMER

■ 1	W / E / K	19.02 m2
■ 2	Zimmer 1	15.40 m2
■ 3	Entrée	5.11 m2
■ 4	Abstellraum	0.75 m2
■ 5	Bad	3.57 m2
■ 6	Dachter. 25%	27.26 m2

Wohnfläche	50.72 m2
abzgl. 1% Putz	- 0.51 m2

Wohnfläche 50.21 m2



SIEGMEER | HAUS A

WE A15 ATTIKAGESCHOSS

3 ZIMMER

- 1 W / E / K 42.90 m2
- 2 Zimmer 1 17.03 m2
- 3 Zimmer 2 13.70 m2
- 4 Bad 9.62 m2
- 5 Gäste WC 4.58 m2
- 6 Abstellraum 1.75 m2
- 7 Flur 9.65 m2
- 8 Entrée 6.47 m2
- 9 Dachter. 25% 78.25 m2

Wohnfläche 125.26 m2
abzgl. 1% Putz - 1.25 m2

Wohnfläche 124.01 m2



„ARCHITEKTUR
SOLLTE IMMER
AUSDRUCK
IHRER ZEIT UND
UMWELT SEIN,
JEDOCH NACH
ZEITLOSIGKEIT
STREBEN.“

Frank Gehry

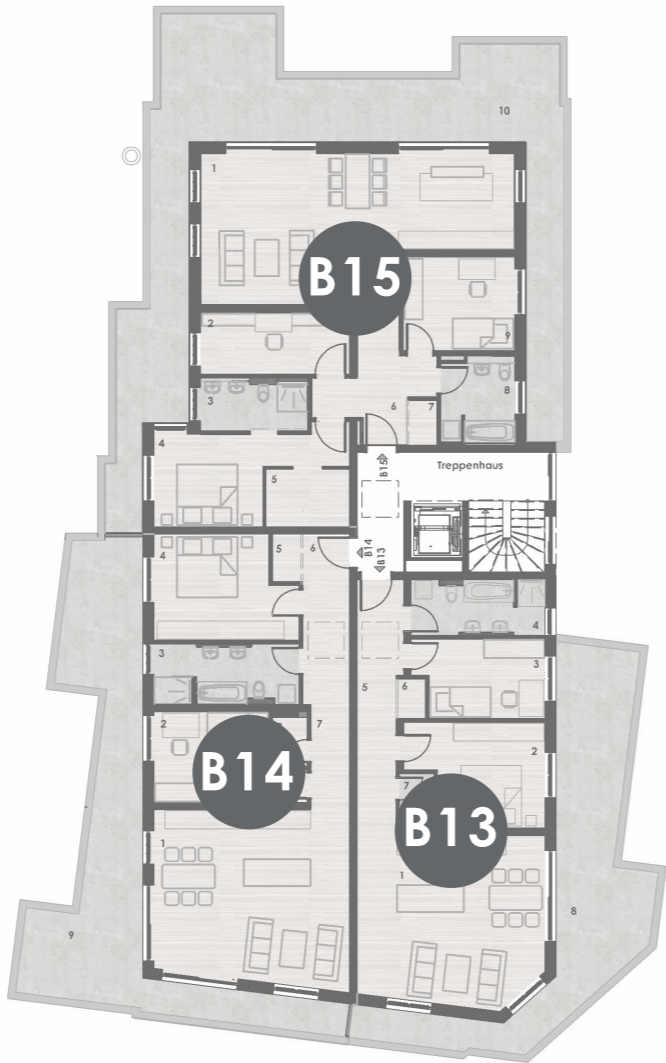
HAUS B

ERDGESCHOSS / 1. OBERGESCHOSS / 2. OBERGESCHOSS



HAUS B

DACHGESCHOSS



EG

- WE B1 123.32 m2
- WE B2 96.65 m2
- WE B3 87.71 m2
- WE B4 97.67 m2

1.OG

- WE B5 123.32 m2
- WE B6 96.77 m2
- WE B7 87.71 m2
- WE B8 97.23 m2

2.OG

- WE B9 123.32 m2
- WE B10 96.65 m2
- WE B11 87.71 m2
- WE B12 97.23 m2

DG

- WE B13 90.06 m2
- WE B14 100.12 m2
- WE B15 128.06 m2



SIEGMEER I HAUS B

WE B1 ERDGESCHOSS

4 ZIMMER

■ 1	W / E / K	43.29 m2
■ 2	Zimmer 1	12.39 m2
■ 3	Zimmer 2	17.01 m2
■ 4	Bad	9.73 m2
■ 5	Zimmer 4	11.58 m2
■ 6	Entrée	7.45 m2
■ 7	Gäste WC	3.16 m2
■ 8	Flur	8.46 m2
■ 9	Abstellraum	1.79 m2
■ 10	Terrasse 50%	12.46 m2
■ 11	Terrasse 50%	6.95 m2

Wohnfläche	124.57 m2
abzgl. 1% Putz	- 1.25 m2

Wohnfläche 123.32 m2

Garten	118.53 m2
--------	-----------



SIEGMEER I HAUS B

WE B2 ERDGESCHOSS

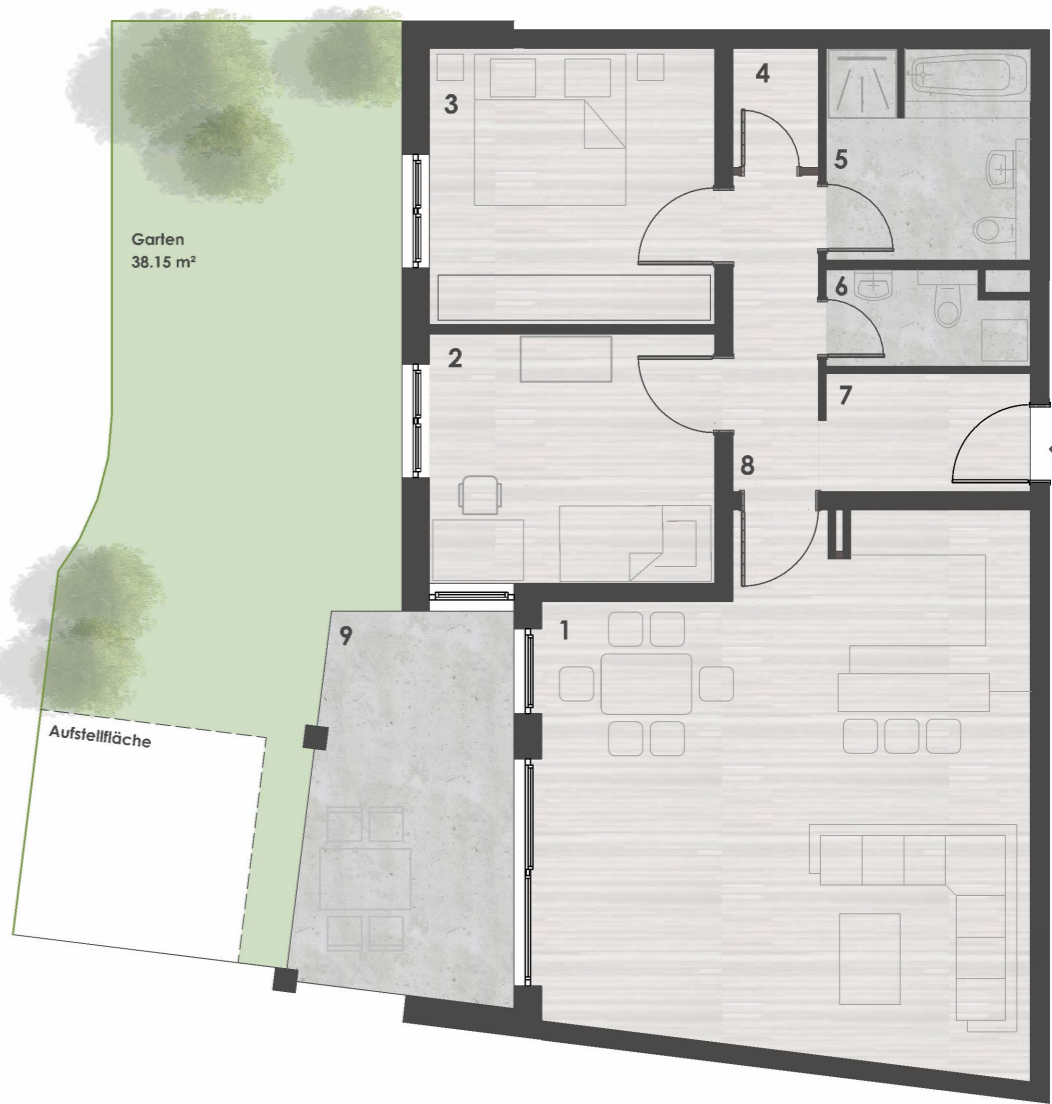
3 ZIMMER

■ 1	W / E / K	43.00 m2
■ 2	Zimmer 1	12.42 m2
■ 3	Zimmer 2	13.76 m2
■ 4	Abstellraum	1.79 m2
■ 5	Bad	7.47 m2
■ 6	Gäste WC	3.16 m2
■ 7	Entrée	4.21 m2
■ 8	Flur	4.84 m2
■ 9	Terrasse 50%	13.95 m2

Wohnfläche	97.63 m2
abzgl. 1% Putz	- 1.25 m2

Wohnfläche 96.65 m2

Garten	38.15 m2
--------	----------



SIEGMEER I HAUS B

WE B3 ERDGESCHOSS

3 ZIMMER

- 1 W / E / K 34.37 m2
- 2 Zimmer 1 11.10 m2
- 3 Zimmer 2 13.21 m2
- 4 Bad 6.19 m2
- 5 Gäste WC 3.38 m2
- 6 Entrée 5.46 m2
- 7 Flur 6.74 m2
- 8 Abstellraum 1.93 m2
- 9 Terrasse 12.43 m2

Wohnfläche 88.59 m2
abzgl. 1% Putz - 0.88 m2

Wohnfläche 87.71 m2

Garten 41.97 m2



SIEGMEER I HAUS B

WE B4 ERDGESCHOSS

3 ZIMMER

- 1 W / E / K 41.94 m2
- 2 Zimmer 1 13.60 m2
- 3 Zimmer 2 12.39 m2
- 4 Bad 9.24 m2
- 5 Entrée 11.54 m2
- 6 Abstellraum 1.05 m2
- 7 Gäste WC 2.11 m2
- 9 Terrasse 50% 12.57 m2

Wohnfläche 98.66 m2
abzgl. 1% Putz - 0.99 m2

Wohnfläche 97.67 m2

Garten 63.73 m2



SIEGMEER I HAUS B

WE B5 + B9 1. + 2. OBERGESCHOSS

4 ZIMMER

■ 1	W / E / K	43.29 m2
■ 2	Zimmer 1	12.39 m2
■ 3	Zimmer 2	17.01 m2
■ 4	Bad	9.73 m2
■ 5	Zimmer 4	11.58 m2
■ 6	Entrée	7.45 m2
■ 7	Gäste WC	3.16 m2
■ 8	Flur	8.46 m2
■ 9	Abstellraum	1.79 m2
■ 10	Balkon 1 50%	12.46 m2
■ 11	Balkon 2 50%	6.95 m2

Wohnfläche	124.57 m2
abzgl. 1% Putz	- 1.25 m2

Wohnfläche 123.32 m2



SIEGMEER I HAUS B

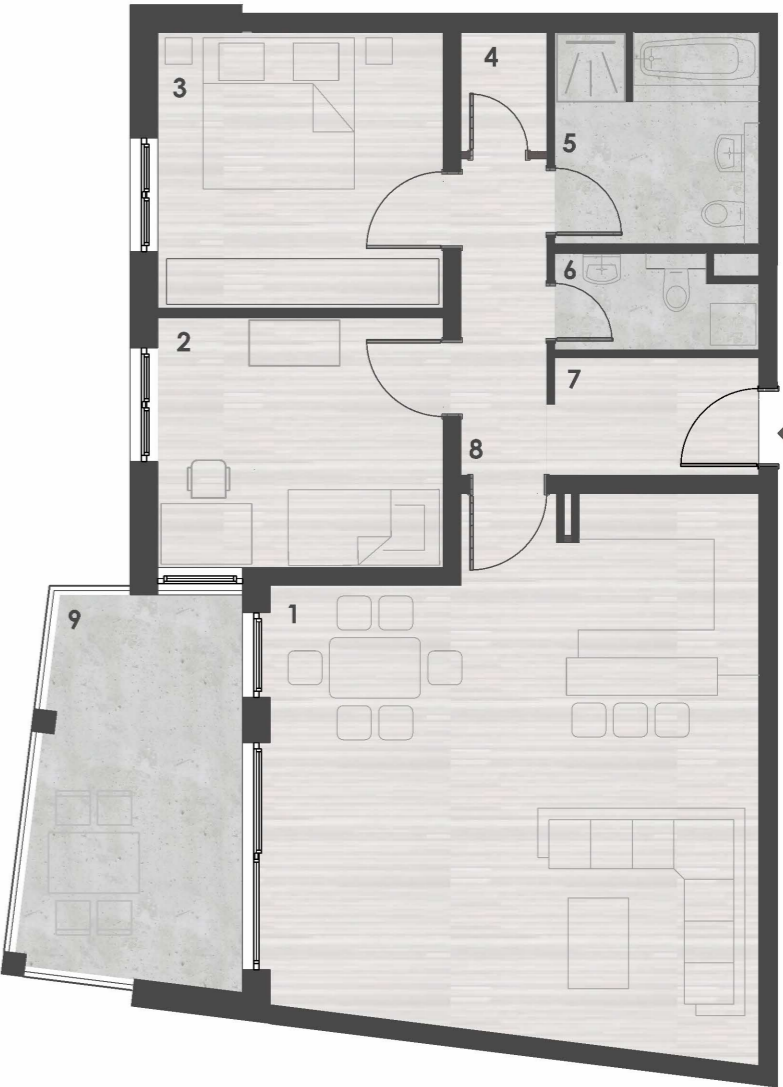
WE B6 + B10 1. + 2. OBERGESCHOSS

3 ZIMMER

■ 1	W / E / K	43.00 m2
■ 2	Zimmer 1	12.42 m2
■ 3	Zimmer 2	13.76 m2
■ 4	Abstellraum	1.79 m2
■ 5	Bad	7.47 m2
■ 6	Gäste WC	3.16 m2
■ 7	Entrée	4.21 m2
■ 8	Flur	4.84 m2
■ 9	Balkon 50%	13.95 m2

Wohnfläche	97.75 m2
abzgl. 1% Putz	- 0.98 m2

Wohnfläche 96.77 m2



SIEGMEER I HAUS B

WE B7 + B11 1. + 2. OBERGESCHOSS

3 ZIMMER

- 1 W / E / K 34.37 m2
- 2 Zimmer 1 11.10 m2
- 3 Zimmer 2 13.21 m2
- 4 Bad 6.19 m2
- 5 Gäste WC 3.38 m2
- 6 Entrée 5.46 m2
- 7 Flur 6.74 m2
- 8 Abstellraum 1.93 m2
- 9 Balkon 50% 12.43 m2

Wohnfläche 88.59 m2
abzgl. 1% Putz - 0.98 m2

Wohnfläche 87.71 m2



SIEGMEER I HAUS B

WE B8 + B12 1. + 2. OBERGESCHOSS

3 ZIMMER

- 1 W / E / K 41.94 m2
- 2 Zimmer 1 13.60 m2
- 3 Zimmer 2 12.39 m2
- 4 Bad 9.24 m2
- 5 Entrée 11.54 m2
- 6 Abstellraum 1.05 m2
- 7 Gäste WC 2.11 m2
- 9 Balkon 50% 12.57 m2

Wohnfläche 98.21 m2
abzgl. 1% Putz - 0.98 m2

Wohnfläche 97.23 m2



SIEGMEER I HAUS B

WE 13 ATTIKAGESCHOSS

3 ZIMMER

- 1 W / E / K 33.80 m2
- 2 Zimmer 1 14.20 m2
- 3 Zimmer 2 10.76 m2
- 4 Bad 8.08 m2
- 5 Entrée 11.77 m2
- 6 Abstellraum 1.17 m2
- 7 Gäste WC 1.82 m2
- 8 Dachter. 25% 37.47 m2

Wohnfläche 90.97 m2
abzgl. 1% Putz - 0.91 m2

Wohnfläche 90.06 m2



SIEGMEER I HAUS B

WE 14 ATTIKAGESCHOSS

3 ZIMMER

- 1 W / E / K 36.49 m2
- 2 Zimmer 1 12.74 m2
- 3 Bad 9.29 m2
- 4 Zimmer 2 15.09 m2
- 5 Abstellraum 1.48 m2
- 6 Entrée 8.66 m2
- 7 Flur 4.44 m2
- 8 Abstellraum 1.8 m2
- 9 Dachter. 25% 44.47 m2

Wohnfläche 101.13 m2
abzgl. 1% Putz - 1.01 m2

Wohnfläche 100.12 m2



SIEGMEER I HAUS B

WE 15 ATTIKAGESCHOSS

4 ZIMMER

- 1 W / E / K 45.16 m2
- 2 Zimmer 1 10.04 m2
- 3 Bad 6.15 m2
- 4 Zimmer 2 14.54 m2
- 5 Ankleide 5.24 m2
- 6 Entrée 10.38 m2
- 7 Abstellraum 1.39 m2
- 8 Bad 6.80 m2
- 9 Zimmer 3 11.37 m2
- 10 Dachter. 25% 73.10 m2

Wohnfläche 129.35 m2
abzgl. 1% Putz - 1.30 m2

Wohnfläche 128.05 m2



UNTERGESCHOSS





WESTANSICHT

OSTANSICHT



VISUALISIERUNG
HAUS A | WOHNUNG 15



PLUS HOCHBAU GMBH

Mappcherstrasse 14a | 79688 Efringen - Kirchen
Tel.: 07628 8654 | info@plushochbau.de | www.plushochbau.de

"Bauqualität seit 30
Jahren – Vertrauen Sie
auf unsere Erfahrung!"

REGIONAL

Plus Hochbau GmbH ist im Landkreis Lörrach tätig und setzt auf gute Lagen für Mehrfamilienhäuser in beliebten Standorten. Unser Netzwerk an regionalen und zuverlässigen Handwerksunternehmen ermöglicht den Bau in einem kalkulierten Zeitrahmen.

PERSÖNLICH VOR ORT

Die Baustelle im Blick, dem Kunden vor der Haustür begegnen. Das sind zwei Punkte, die das Bauen im "GRÜTTBLICK QUARTIER" so positiv gestalten.

Wir bauen von Herzen in unserer Nachbarschaft.



BAUTRÄGER:



info@plushochbau.de

PLANUNG:



info@walter-walter.com

VERKAUF:



Agnesa Gacaferi
info@g2-immoplanung.de

NOTIZEN

Alle Angaben, Beschreibungen und Erklärungen wurden mit größter Sorgfalt erstellt. Die in diesem Exposé angeführten Zahlen, Abbildungen und Beschriftungen stellen in keinem Fall zugesicherte Eigenschaften dar. Das Exposé dient lediglich zur Vorinformation und Veranschaulichung. Das Exposé basiert auf Informationen des Bauträgers sowie auf Quellen, die ich, Agnesa Gacaferi (G2 Immobilien & Planung) für zuverlässig erachtet, aber für deren Genauigkeit, Aktualität, Vollständigkeit und Richtigkeit keine Gewähr übernommen wird. Sämtliche Informationen bzw. Tatsachen sind unverbindlich, stichtagsbezogen und können sich jederzeit ändern und sind daher kein Indiz für derzeitige oder zukünftige Ereignisse. Das Exposé enthält auch keine Zusicherungen oder Garantien, auf die eine Haftung gestützt werden könnte und ersetzt eine vom Empfänger selbst durchzuführende Prüfung nicht. Aus diesem Grund sind jegliche Ansprüche gegen die Maklerin besonders eine Haftung für eventuelle Schäden oder Nachteile,

die durch die Nutzung der Inhalte dieses Exposés entstehen, insbesondere im Hinblick auf direkte oder indirekte Schäden die aus darin enthaltenen Ungenauigkeiten, Unvollständigkeiten oder Fehlern entstehen, ausgeschlossen. Das Exposé ist Eigentum der Maklerin Frau Agnesa Gacaferi und ausschließlich für den Kaufinteressenten bestimmt und darf ohne schriftliche Zustimmung des Eigentümers nicht weitergegeben, vervielfältigt oder veröffentlicht werden. Enthaltene Gebäudeanimationen, Fotos und grafische Darstellungen sowie die abgebildeten Grundrisse samt Einrichtungsgegenständen dienen nur zu Illustrationszwecken und sind nicht Vertragsgegenstand; die Grundrisse sind nicht zur Maßentnahme geeignet. Die tatsächliche Gestaltung und Bauausführung kann von der Darstellung abweichen. Maßgebend für Leistungsumfang und Ausführung sind ausschließlich der notarielle Kaufvertrag, die dem Kaufvertrag beigelegten Pläne sowie die Teilungserklärung samt Baubeschreibung und beigelegten Plänen.