

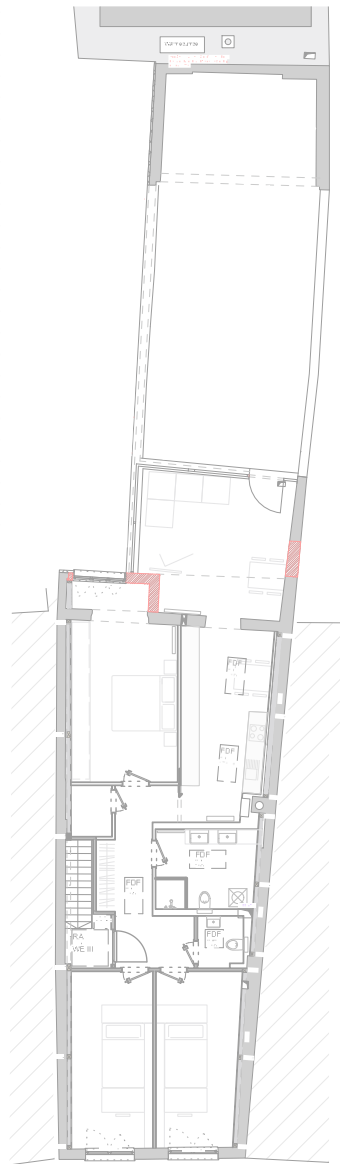
Weißgerberstraße

WOHNUNG III

Garderobe	12,32 m ²
Kind 1	15,65 m ²
Kind 2	15,57 m ²
WC	2,48 m ²
Bad	8,58 m ²
Abstell	2,23 m ²
Schlafen	21,61 m ²
Kochen	17,43 m ²
Wohnen	22,13 m ²
GESAMT	ca 118,00 m²

Terrasse 67,72 m²

Flächenermittlung und Maße auf Grundlage der Ausführungsplanung und kann daher vom gebauten Zustand abweichen.



Stand: 22.10.2024

W 15 2.0G I M 11100

GEORG UND MARTINA WESTENTHANNER
WEISSGERBERSTRASSE 15 | 84453 MÜHLDORF