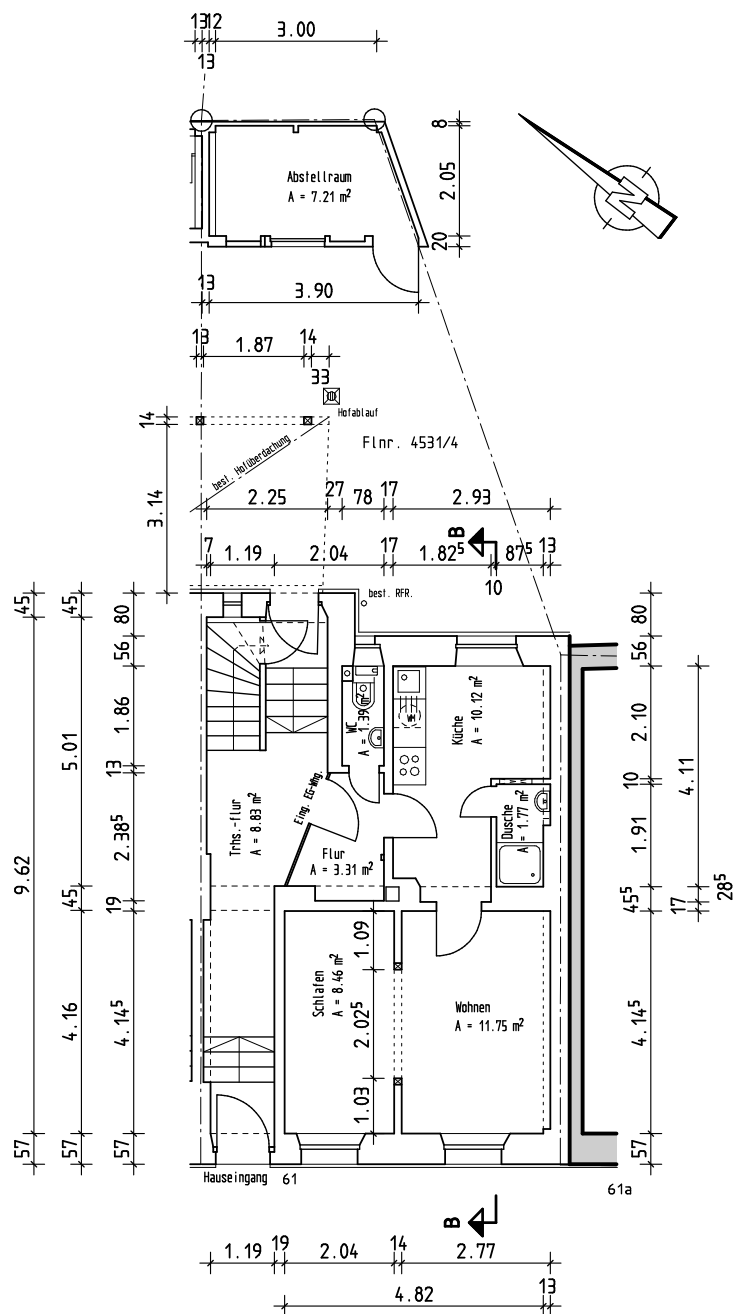


Grundriss EG



Wohnfläche Wohnung 1 (EG)

Raumbez.	Fläche	Abzug	Wohnfläche
Wohnen	$A = 11.75 \text{ m}^2$		$A = 11.75 \text{ m}^2$
Küche	$A = 10.12 \text{ m}^2$		$A = 10.12 \text{ m}^2$
Flur	$A = 3.31 \text{ m}^2$		$A = 3.31 \text{ m}^2$
Dusche	$A = 1.77 \text{ m}^2$		$A = 1.77 \text{ m}^2$
WC	$A = 1.39 \text{ m}^2$		$A = 1.39 \text{ m}^2$
Schlafen	$A = 8.46 \text{ m}^2$		$A = 8.46 \text{ m}^2$
		gesamt:	$A = 36.80 \text{ m}^2$

Grundriss EG M 1:100

Anwesen:
Erlichstraße 61
96050 Bamberg