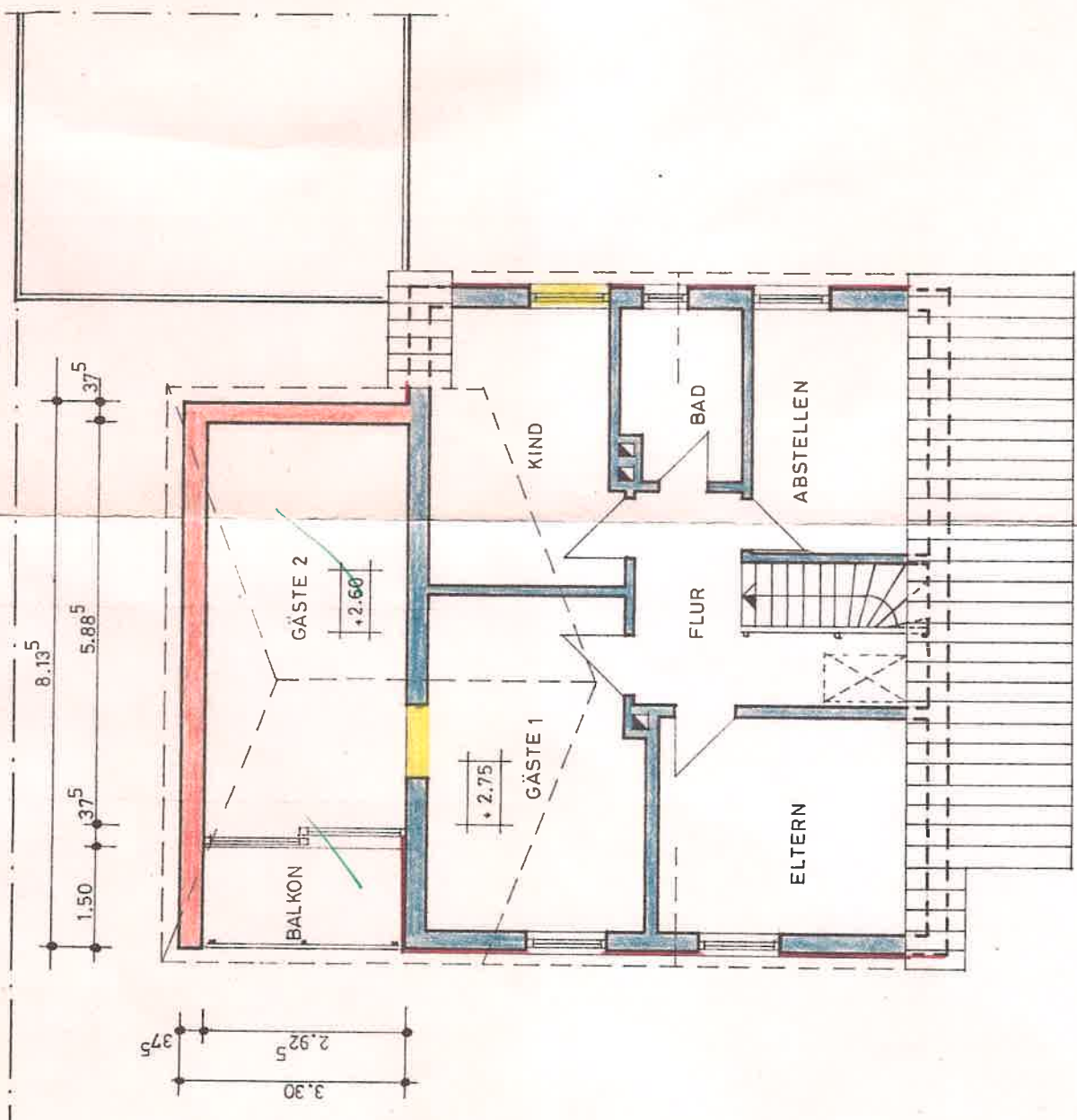


Baufaufsichtlich geprüft; gem.
 Baugenehmigung unter Nr. 9
 Gifhorn, den 21.
 Landkreises Gifhorn
 Der Oberkreisdirektor
 Im Auftrage



Für die Ausführung der Bauarbeiten
 ist die statische Berechnung maßgebend

ANBAUTEN AN EIN VORH. WOHNH.
 IN 3121 TÜLAU, SIEDLUNGSWEG 1

