



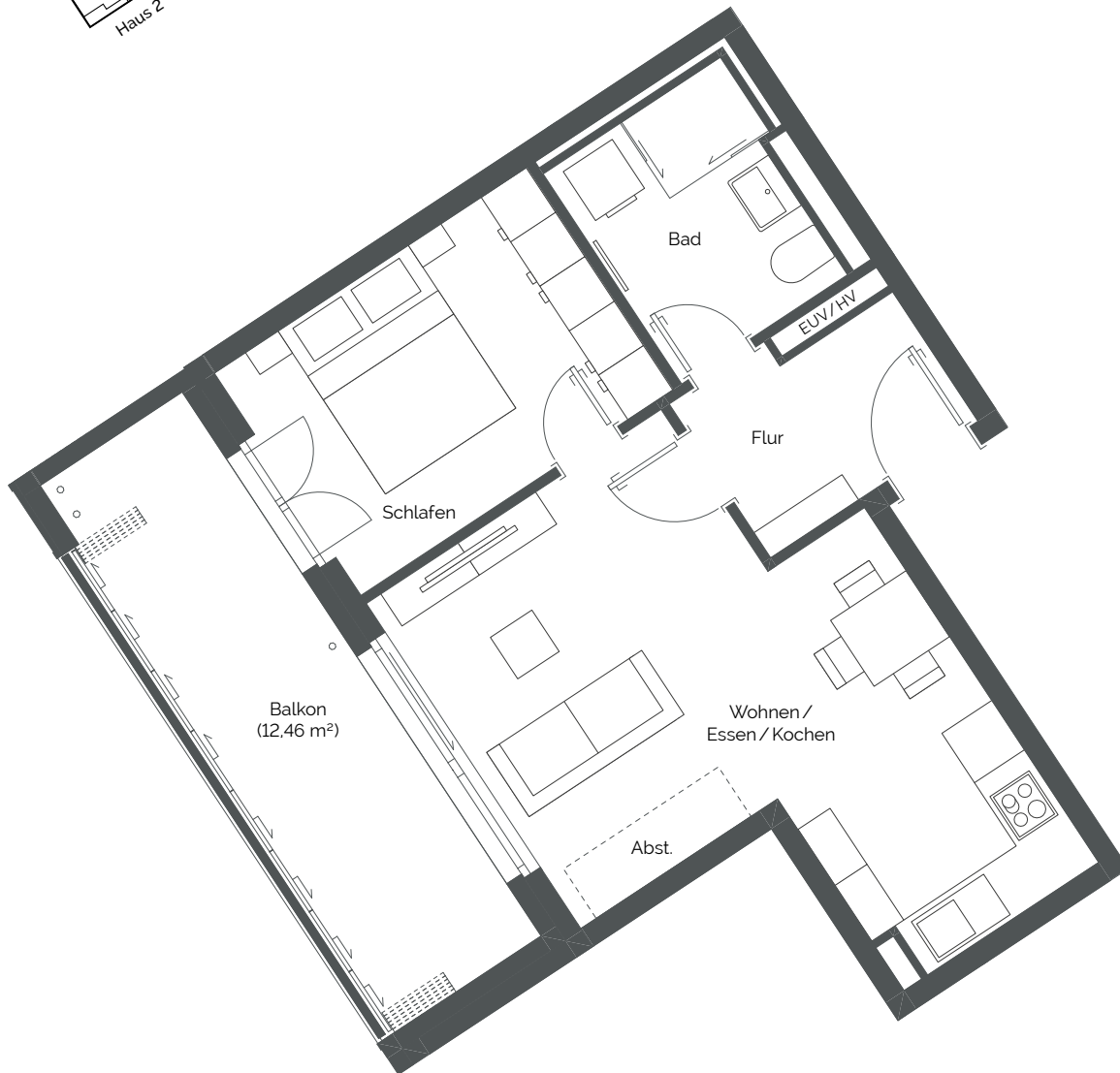
WOHNUNG 2.1.3

Haus 2 | 1. OG | 2 Zimmer
48,55 m² Wohnfläche | 54,78 m² nutzbare Fläche

baugleich/ähnlich:

WOHNUNG 2.2.3

Haus 2 | 2. OG | 2 Zimmer
48,55 m² Wohnfläche | 54,78 m² nutzbare Fläche



—> Schiebetür

EUV/HV = Heizungs-
und Elektrounterverteilung

—> Öffnungsrichtung der Schallschutzverglasung

||||| Positionierung Schallschutzelemente geöffnet



WOHNUNG 2.1.3

Wfl.

Wohnen/Essen/Kochen	21,01 m ²
Schlafen	10,44 m ²
Flur	4,37 m ²
Bad	5,36 m ²
Abst.	1,14 m ²
Balkon (1/2)	6,23 m ²
Gesamt	48,55 m²

Maßstab 1:75 – 1 cm = 0,75 m