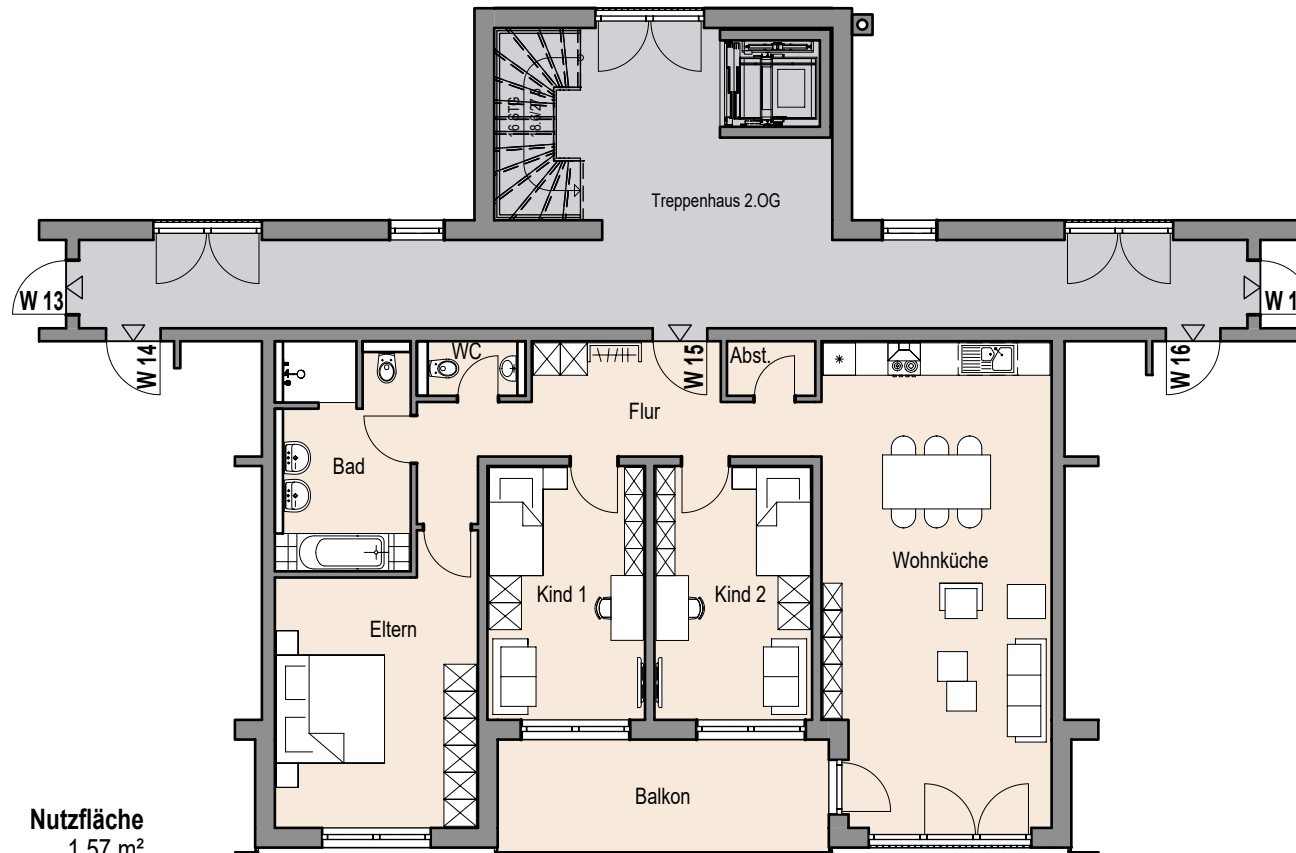
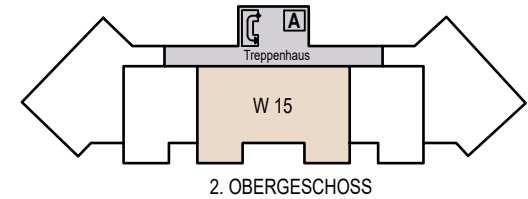


WOHNUNG 15, 2.OG
4-ZIMMER-WOHNUNG



	Wohnfläche	Nutzfläche
Abst.	1,57 m ²	1,57 m ²
Bad	9,53 m ²	9,53 m ²
Balkon	1/2 = 6,38 m ²	12,76 m ²
Eltern	18,14 m ²	18,14 m ²
Flur	12,61 m ²	12,61 m ²
Kind 1	13,49 m ²	13,49 m ²
Kind 2	13,49 m ²	13,49 m ²
WC	1,94 m ²	1,94 m ²
Wohnküche	37,00 m ²	37,00 m ²
GESAMT	ca. 114,15 m²	ca. 120,53 m²

17-FAMILIENWOHNHAUS MIT TIEFGARAGE
 STRAUBINGER STR. 19, 94333 GEISELHÖRING
 ohne Maßstab
 JUNI 2022