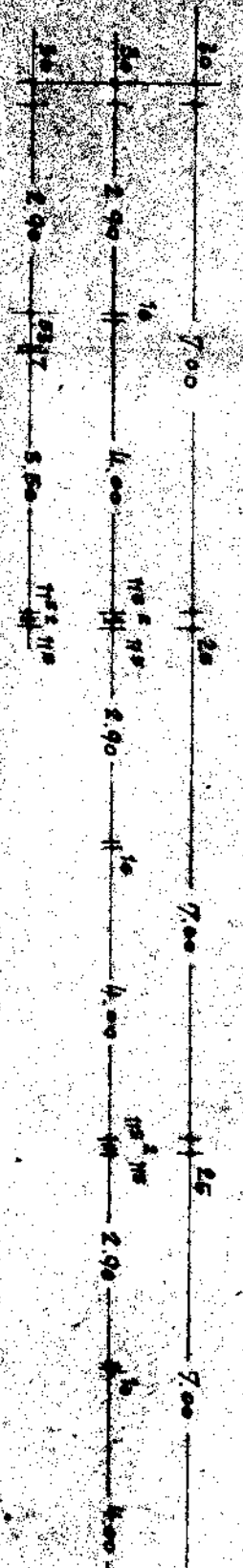


REV-SCHAD
 Ø 1000 MM

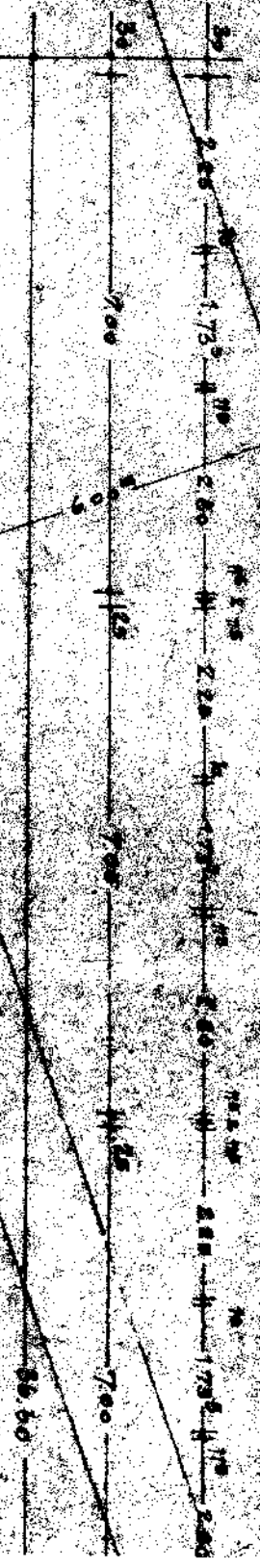
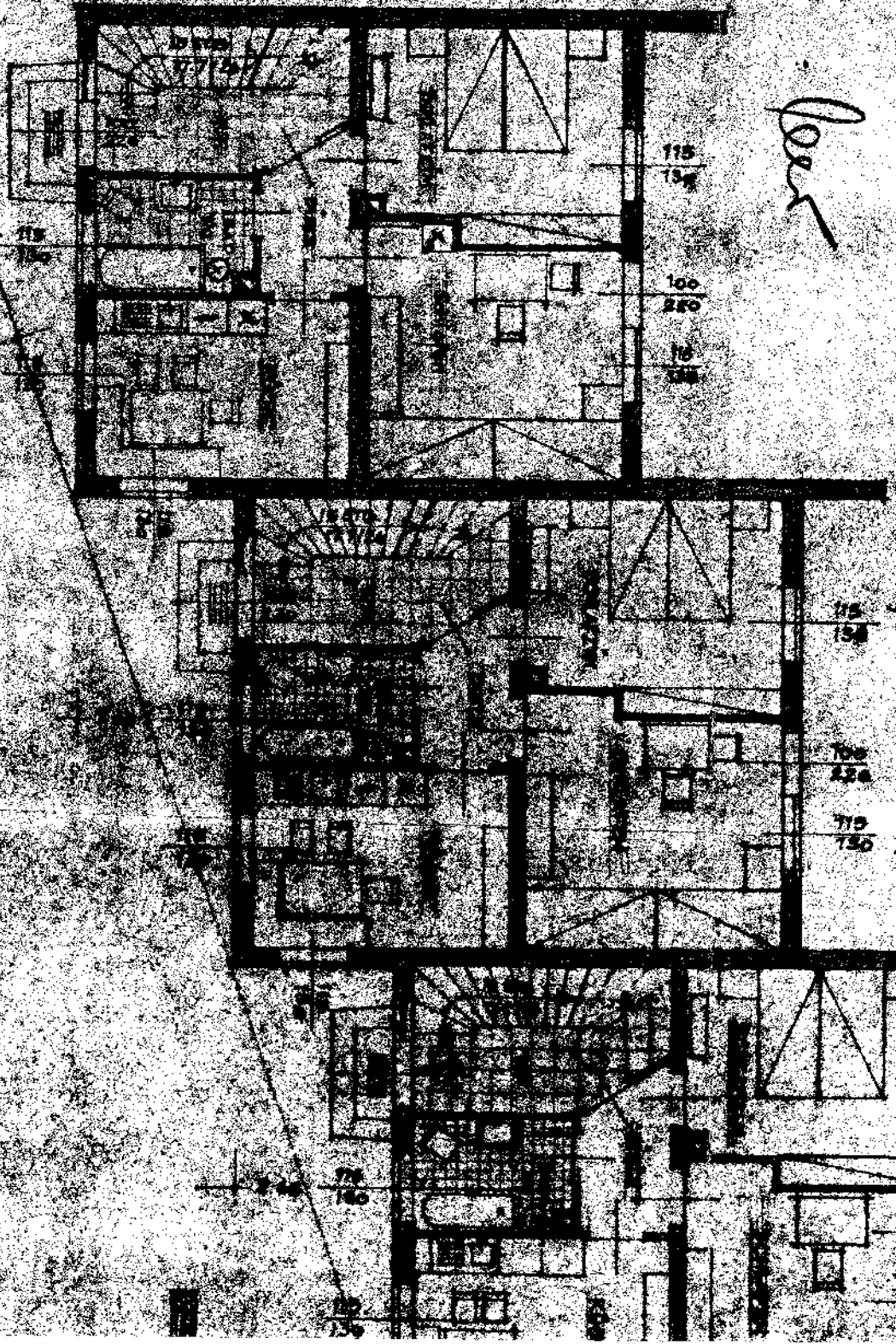
36.60

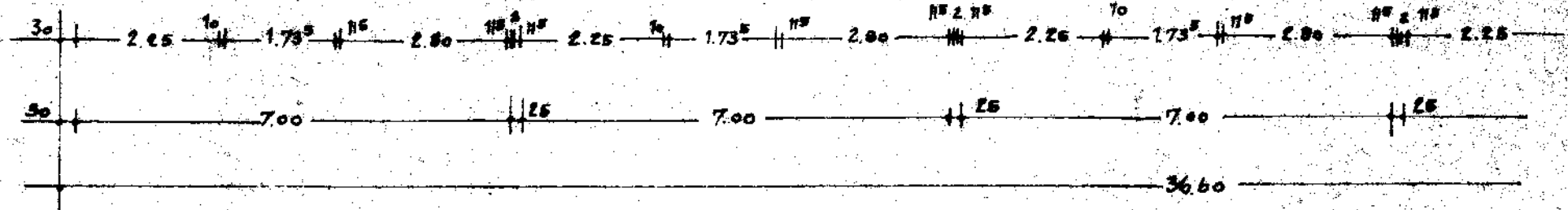
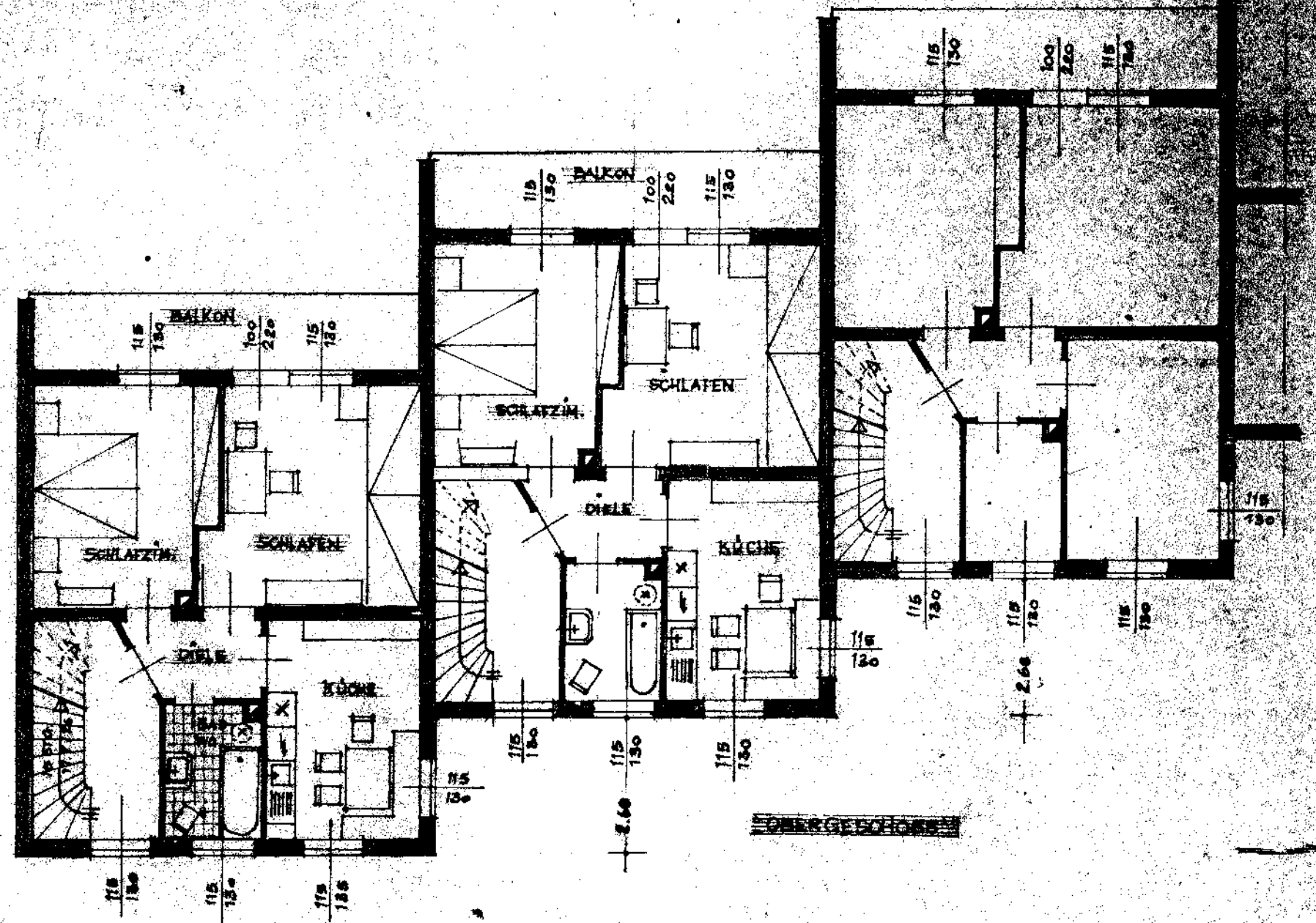
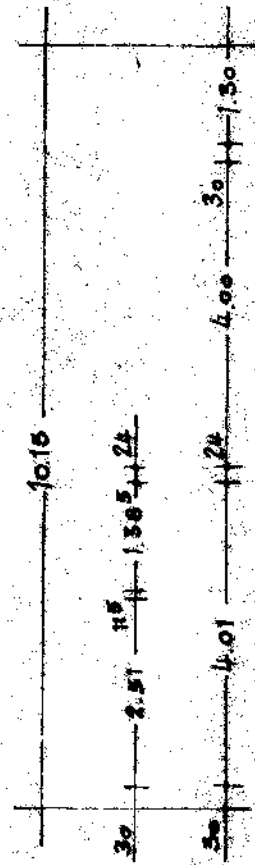
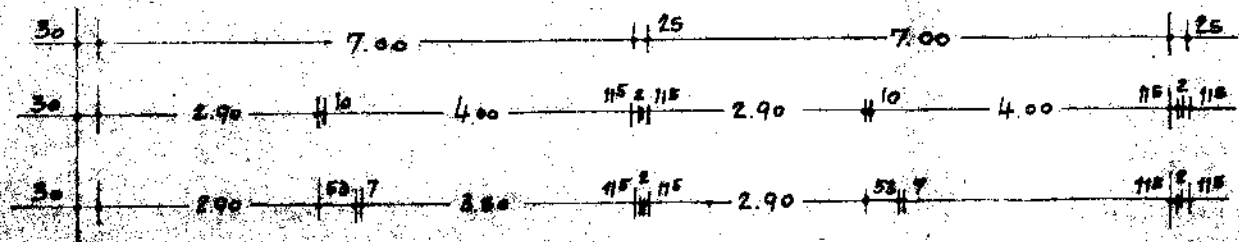


bas

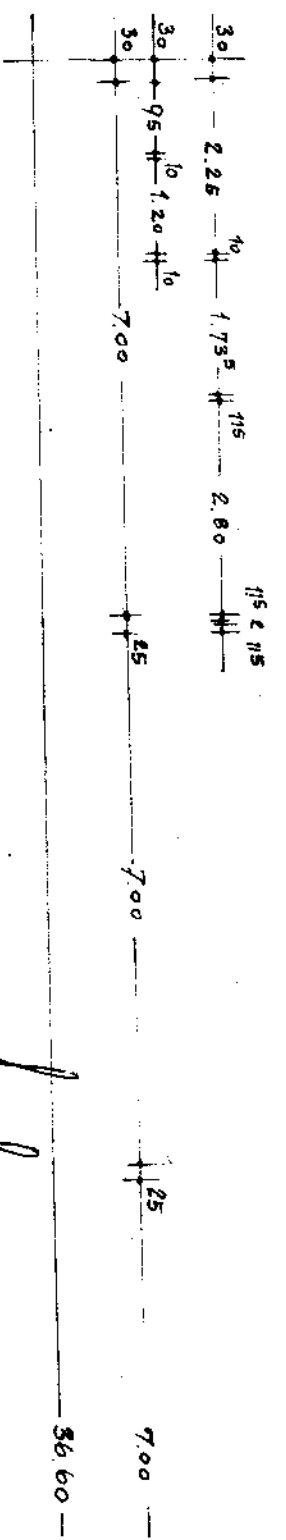
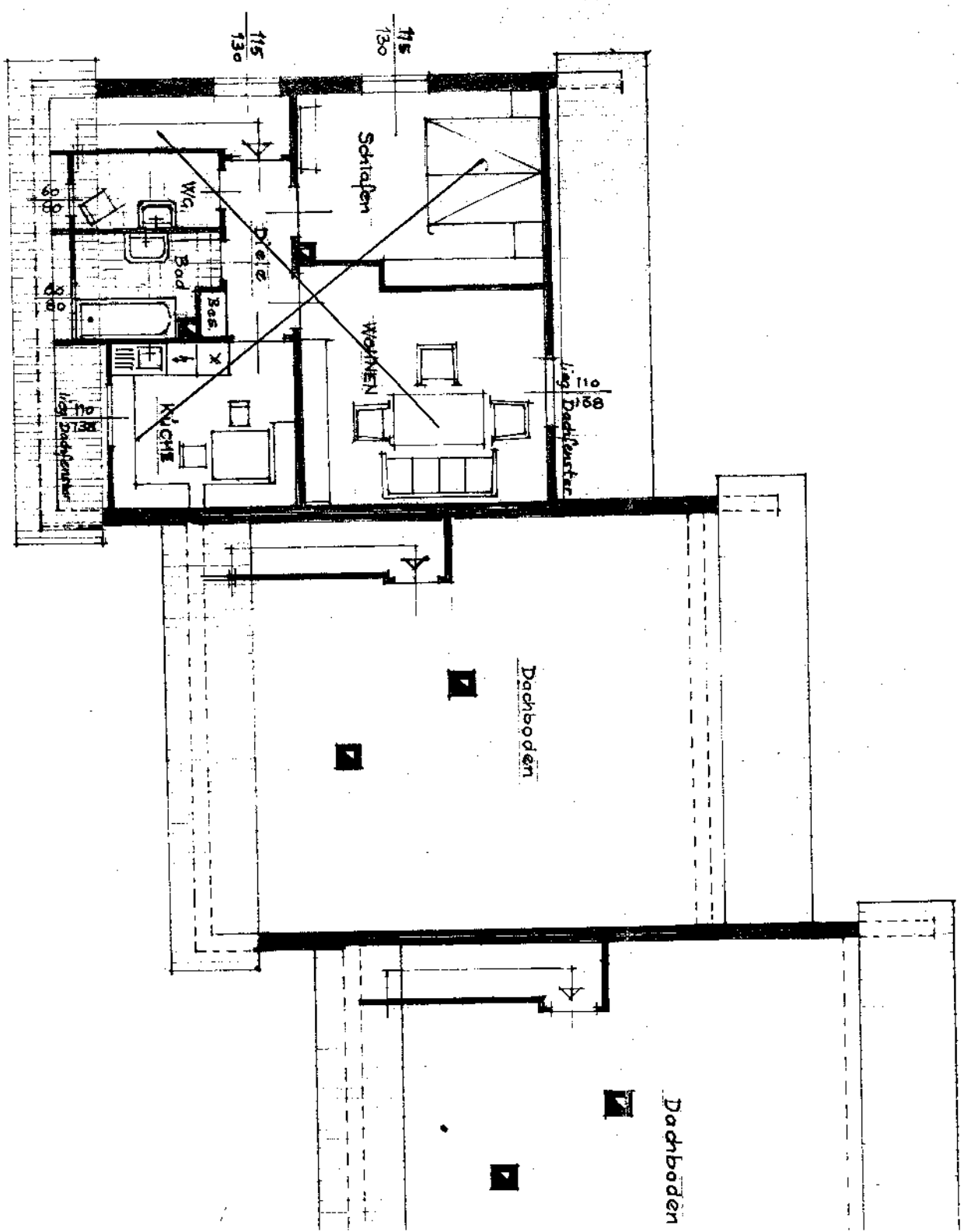
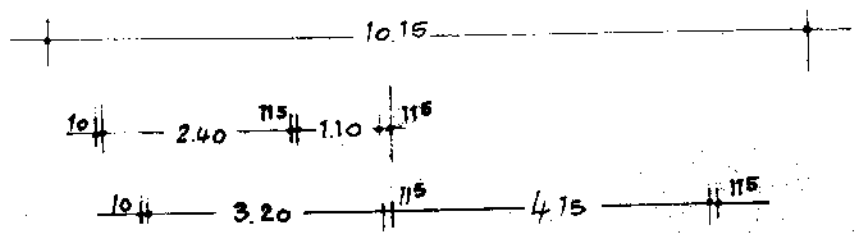
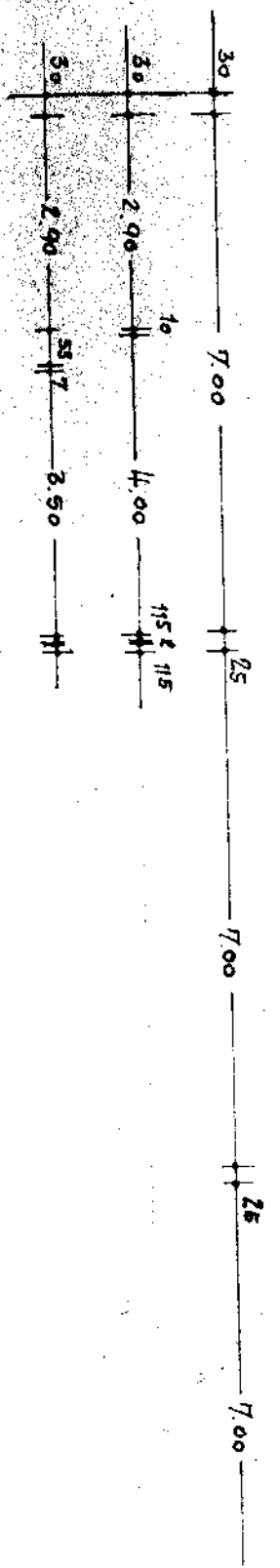
*6 Pans
22*

6 Pans





INGABEPLAN ZUM NEUBAU VON GASTARBEITER WOHNUMGEN IN BURTENBACH
FÜR HERRN DIPL. ING. EUGEN BÜHNER EISENGIEßER
M. 1:100



BURTENBACH IM MAI 1969

DER BAUHERR:

36 60

Sofern als Dachindeckungsmaterial
Asbestzementplatten oder Blech
verwendet werden, muß die Dachober-
fläche in einem dunklen rostbraunen
oder einem dunklen ziegelroten Ton
gehalten sein.



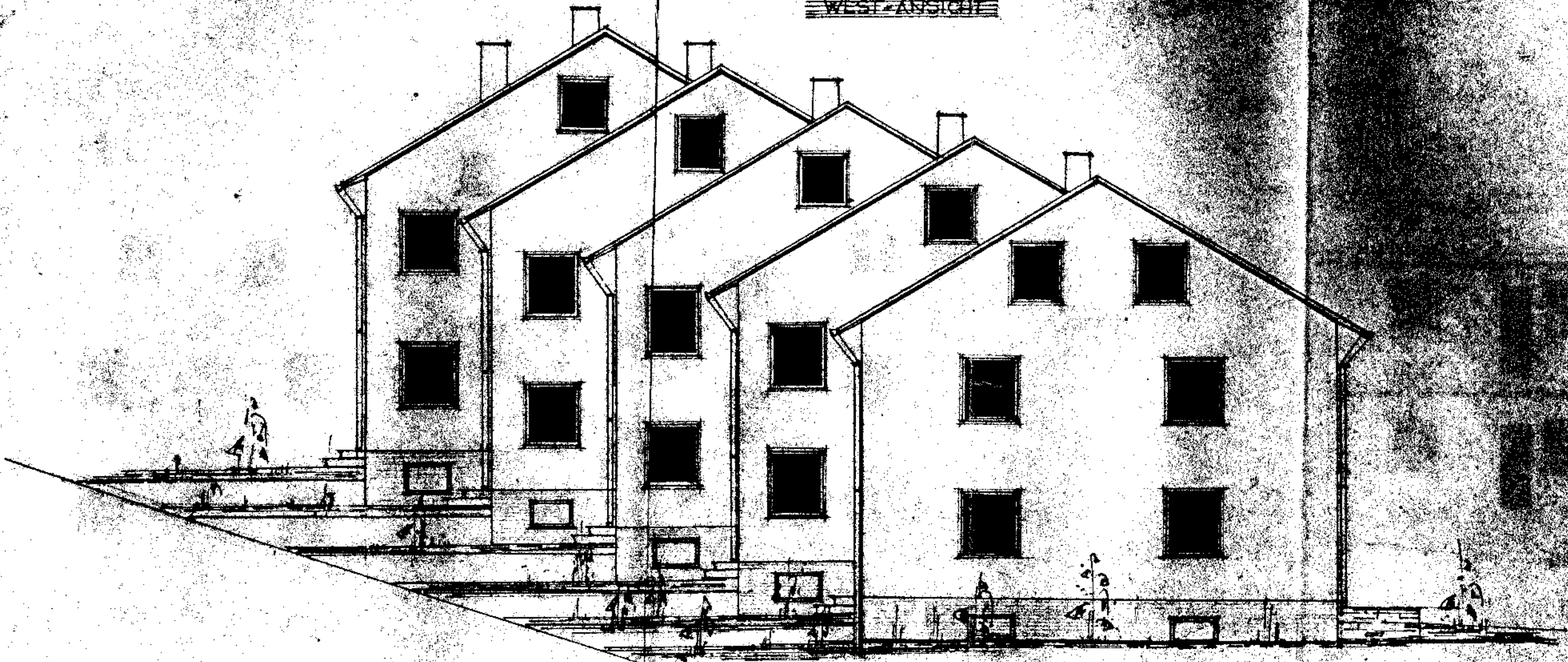
Technisch geprüft
8. Sep. 1969
Günzburg
[Signature]
Bauleitung

Markus Barten

HANS-DIETRICH
BARTEN
ADOLFSTRASSE 200

ANFANGSPLAN ZUM NEUBAU VON GASTARBEITER-WOHNINGEN IN MILDENHAGEN (SIEDLUNG I. N. 118)
FÜR HERRN EUGEN BÜHLER EISENGIEßEREI
M = 1:100

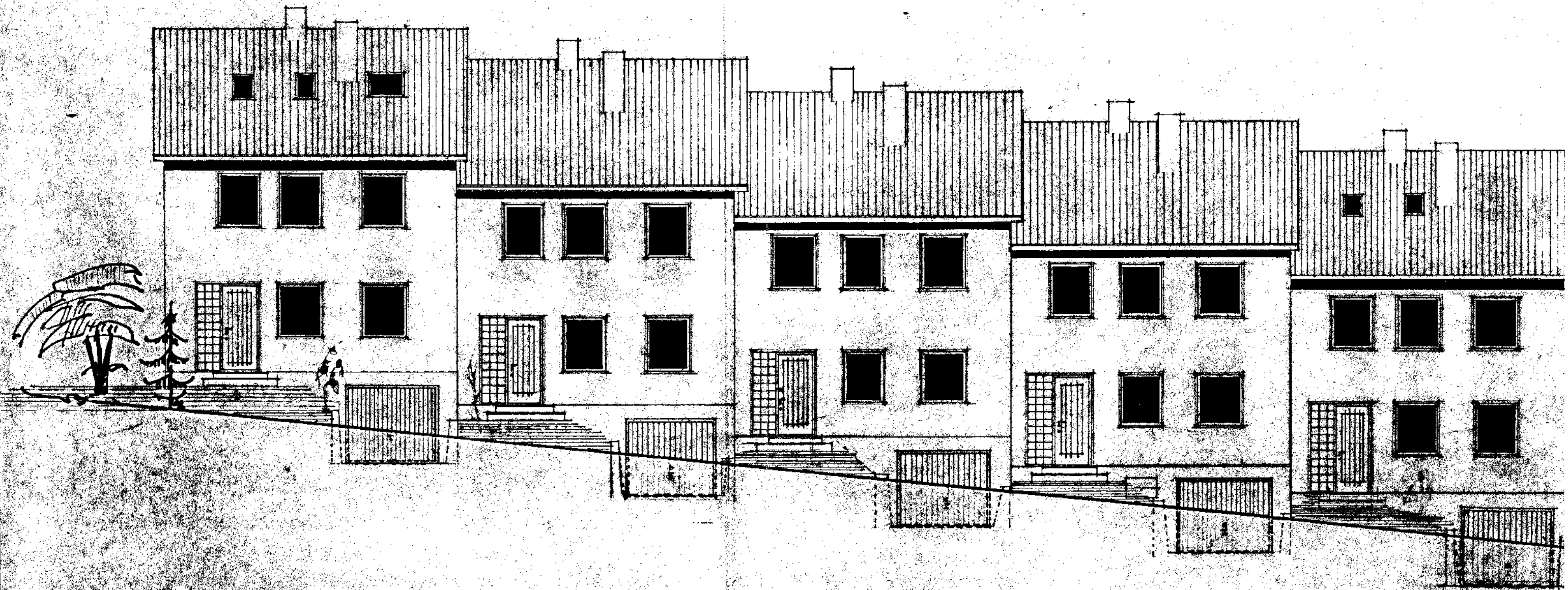
WEST-ANSICHT



VERMÄCHTNISS

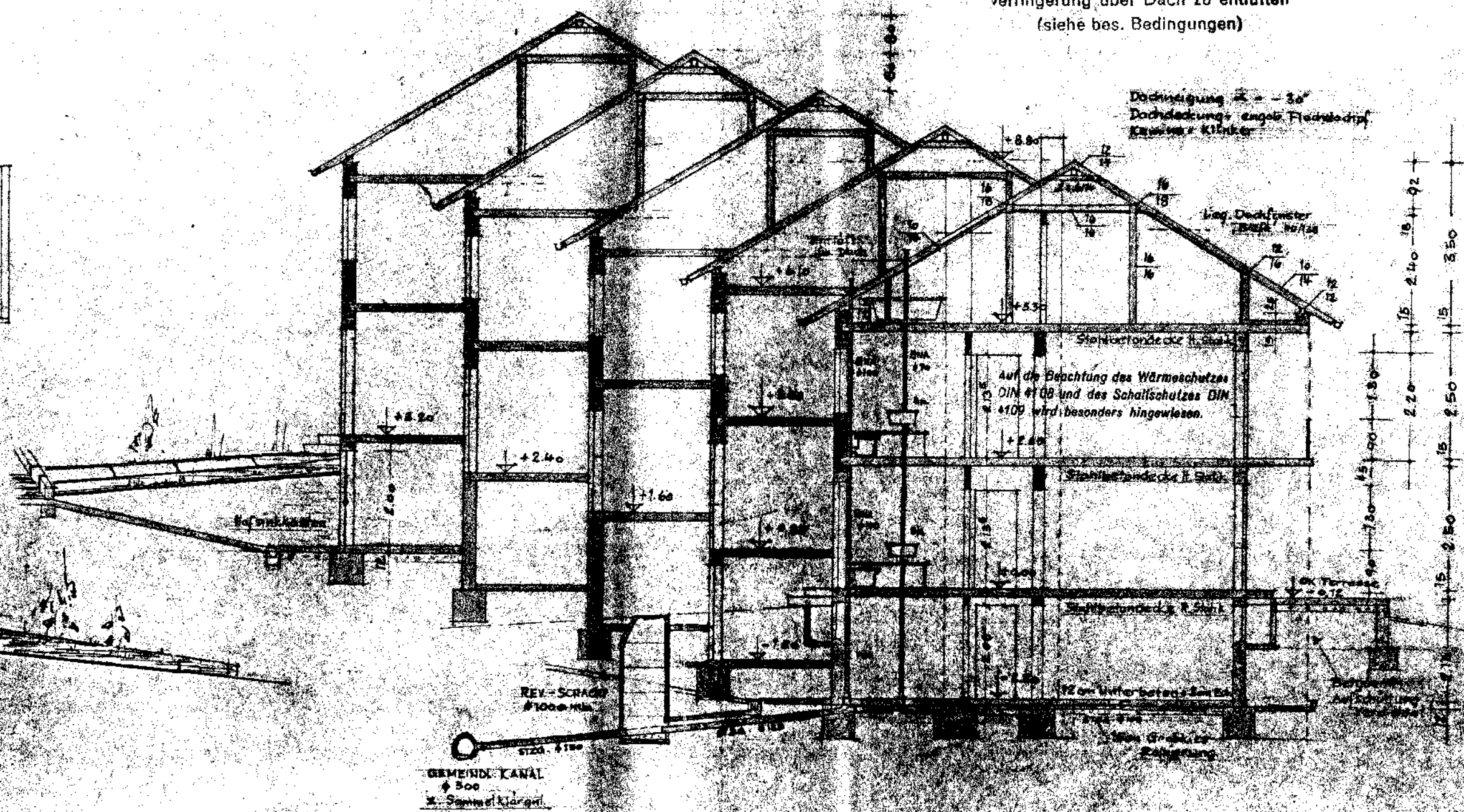
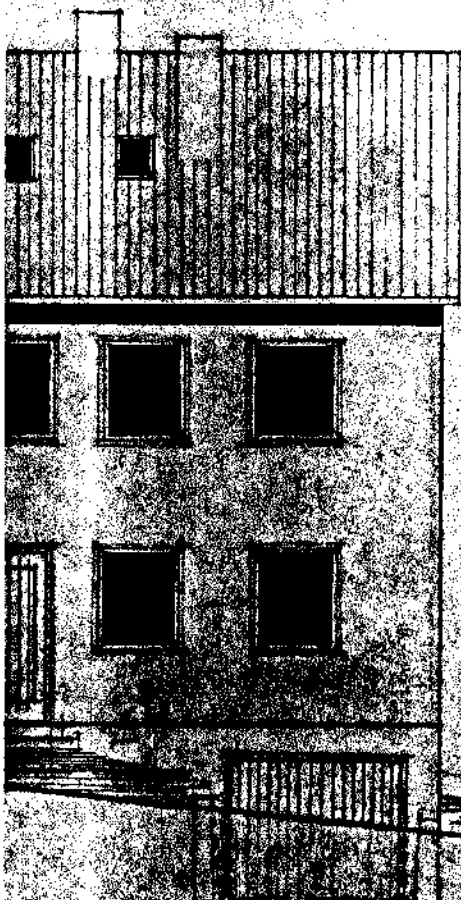
DER BAUFÜHRER *Ascher*

NORD-ANSICHT



QUERSCHNITT

Jedes Fallrohr ist ohne Querschnitts-
verringering über Dach zu entlüften
(siehe bes. Bedingungen)



REY-SCHRAG
#1000/MIN
GEMEINDEKANAL
#300
x Sammelkragen

Dachneigung 25° - 30°
Dachdeckung: enges Flachdach mit
Kautschuk-Klinker

Auf die Beachtung des Wärmeschutzes
DIN #108 und des Schallschutzes DIN
#109 wird besonders hingewiesen.

1.5
2.40
1.8
0.2
2.20
2.50
1.5
2.50
1.5
2.10