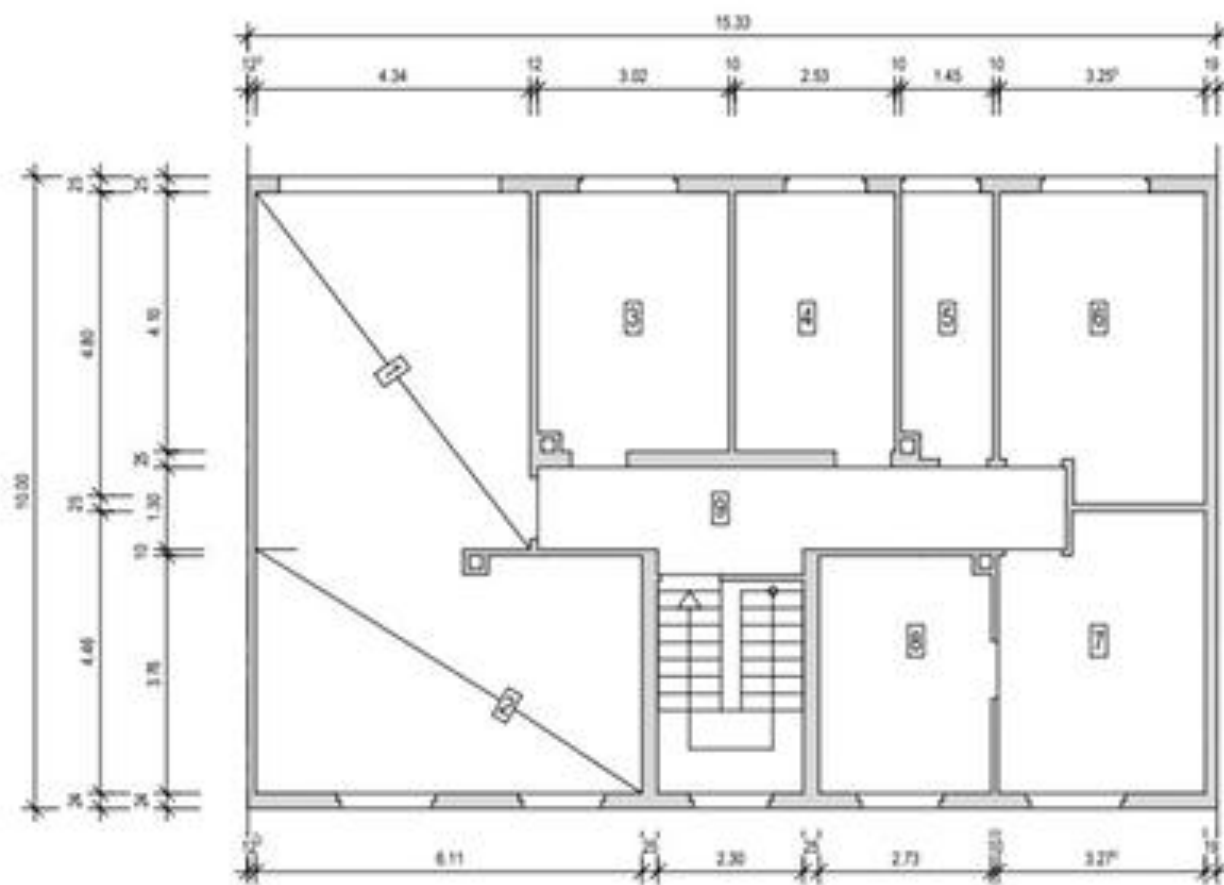


### 3. Obergeschoss



Zimmer	m <sup>2</sup>
1	24,65
2	23,18
3	12,49
4	10,65
5	6,09
6	15,33
7	13,88
8	10,28
9	11,76
<b>Gesamt</b>	<b>128,31</b> / 3% Putz = <b>124,46 m</b>

Flächen wurden auf der Grundlage der Architektenpläne von 1950 mit CAD ermittelt. Die Übereinstimmung mit der Ausführung des Bauvorhabens wurde örtlich nicht überprüft.

3.OG