

LIECHTENSTEIN  
LIVING

Liechtensteinstraße 9B / Top 2  
2380 Perchtoldsdorf

*Wohnen am Südhang*



Symbolbild

9 B / TOP 2

moderne Architektur für Anspruchsvolle

**LEON** BAU



Symbolbild

Liechtensteinstraße

**LAGEPLAN**

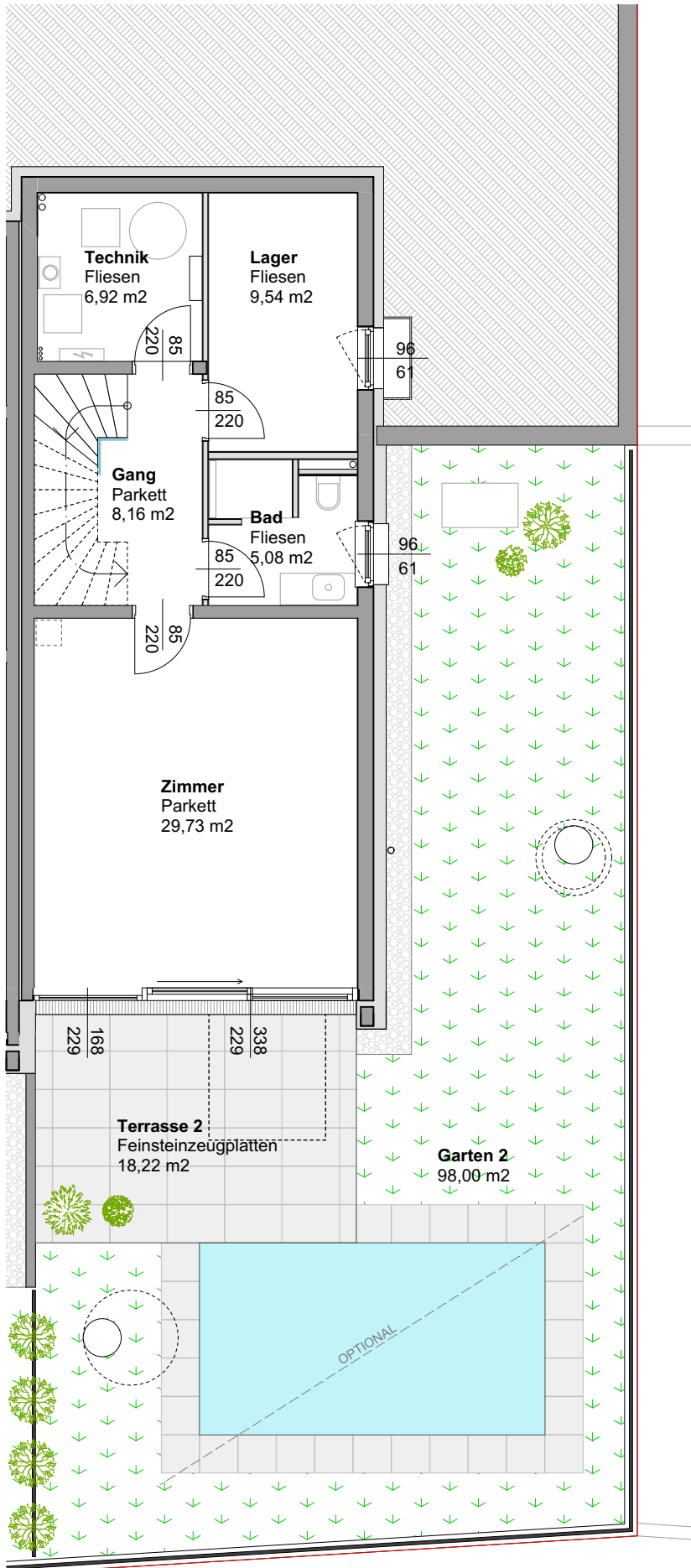
Wohnfläche	187,79 m <sup>2</sup>
Terrasse 2	18,22 m <sup>2</sup>
Balkon 2	3,57 m <sup>2</sup>
Dachterrasse 3	10,21 m <sup>2</sup>
Dachterrasse 4	8,57 m <sup>2</sup>
Garten 2	98,00 m <sup>2</sup>
Vorplatz 2	24,67 m <sup>2</sup>
Stellplatz 3	13,80 m <sup>2</sup>
Stellplatz 4	12,50 m <sup>2</sup>

Datum 31.10.2023

moderne Architektur für Anspruchsvolle

Alle dargestellten Einrichtungsgegenstände haben symbolhaften Charakter und stellen einen Möblierungsvorschlag dar. Dieser Plan ist zum Anfertigen von Einbaumöbeln nicht geeignet. Die genaue Lage und Anordnung der im Lieferumfang enthaltenen Ausstattungsgegenstände bzw. nur deren Anschlüsse wird im Zuge der Ausführungsplanung festgelegt. Die Flächengrößen sind ca. Angaben und können sich durch die Detailplanung geringfügig ändern. \* Aufgrund der verschiedenen Grundrissdarstellungen variieren die Flächenangaben. Der genaue Leistungsumfang ist in der Bau- und Leistungsbeschreibung definiert.  
**PROJEKTÄNDERUNGEN VORBEHALTEN!**

LIECHTENSTEIN  
 LIVING



**UNTERGESCHOSS**

Wohnfläche	59,43 m <sup>2</sup>
Terrasse 2	18,22 m <sup>2</sup>
Garten 2	98,00 m <sup>2</sup>

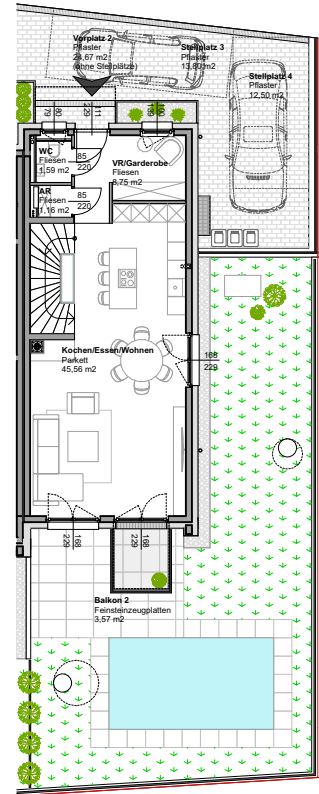
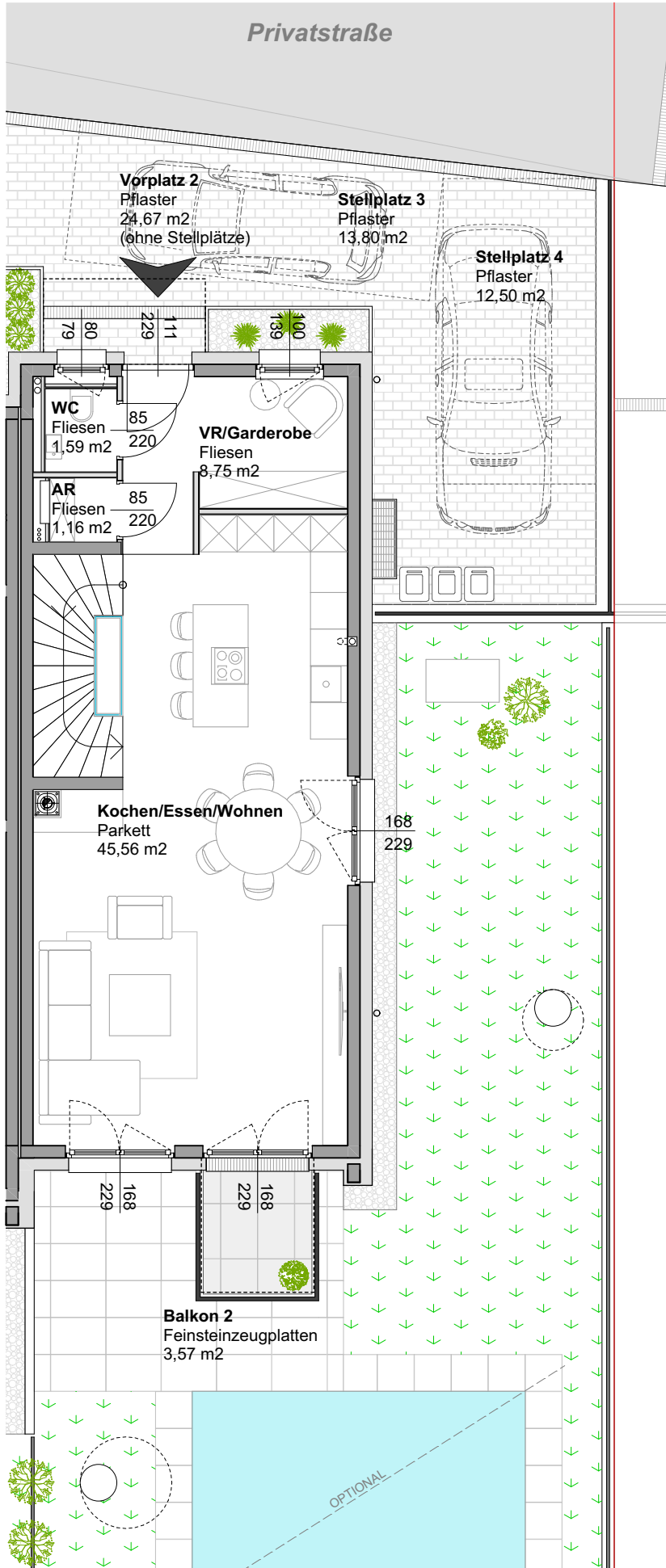
Datum 31.10.2023

moderne Architektur für Anspruchsvolle



Alle dargestellten Einrichtungsgegenstände haben symbolhaften Charakter und stellen einen Möblierungsvorschlag dar. Dieser Plan ist zum Anfertigen von Einbaumöbeln nicht geeignet. Die genaue Lage und Anordnung der im Lieferumfang enthaltenen Ausstattungsgegenstände bzw. nur deren Anschlüsse wird im Zuge der Ausführungsplanung festgelegt. Die Flächengrößen sind ca. Angaben und können sich durch die Detailplanung geringfügig ändern. \* Aufgrund der verschiedenen Grundrissdarstellungen variieren die Flächenangaben. Der genaue Leistungsumfang ist in der Bau- und Leistungsbeschreibung definiert.  
**PROJEKTÄNDERUNGEN VORBEHALTEN!**

**LIECHTENSTEIN  
LIVING**



**ERDGESCHOSS**

Wohnfläche	57,06 m <sup>2</sup>
Balkon 2	3,57 m <sup>2</sup>
Garten 2	98,00 m <sup>2</sup>
Vorplatz 2	24,67 m <sup>2</sup>
Stellplatz 3	13,80 m <sup>2</sup>
Stellplatz 4	12,50 m <sup>2</sup>

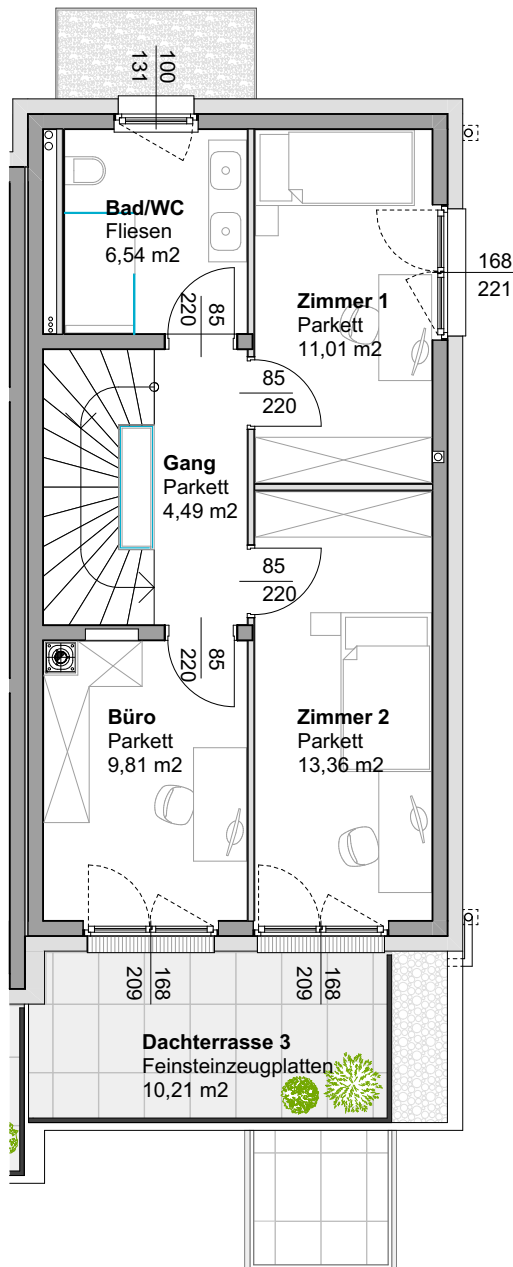
Datum 31.10.2023

moderne Architektur für Anspruchsvolle



Alle dargestellten Einrichtungsgegenstände haben symbolhaften Charakter und stellen einen Möblierungsvorschlag dar. Dieser Plan ist zum Anfertigen von Einbaumöbeln nicht geeignet. Die genaue Lage und Anordnung der im Lieferumfang enthaltenen Ausstattungsgegenstände bzw. nur deren Anschlüsse wird im Zuge der Ausführungsplanung festgelegt. Die Flächengrößen sind ca. Angaben und können sich durch die Detailplanung geringfügig ändern. \* Aufgrund der verschiedenen Grundrissdarstellungen variieren die Flächenangaben. Der genaue Leistungsumfang ist in der Bau- und Leistungsbeschreibung definiert.  
**PROJEKTÄNDERUNGEN VORBEHALTEN!**

**LIECHTENSTEIN  
 LIVING**



**OBERGESCHOSS**

Wohnfläche 45,21 m<sup>2</sup>

Dachterrasse 3 10,21 m<sup>2</sup>

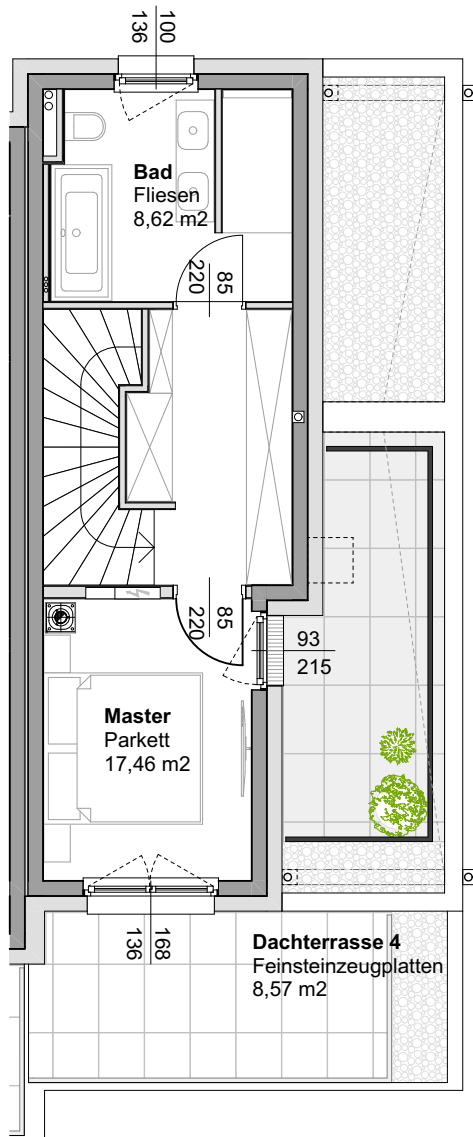
Datum 31.10.2023

moderne Architektur für Anspruchsvolle



Alle dargestellten Einrichtungsgegenstände haben symbolhaften Charakter und stellen einen Möblierungsvorschlag dar. Dieser Plan ist zum Anfertigen von Einbaumöbeln nicht geeignet. Die genaue Lage und Anordnung der im Lieferumfang enthaltenen Ausstattungsgegenstände bzw. nur deren Anschlüsse wird im Zuge der Ausführungsplanung festgelegt. Die Flächengrößen sind ca. Angaben und können sich durch die Detailplanung geringfügig ändern. \* Aufgrund der verschiedenen Grundrissdarstellungen variieren die Flächenangaben. Der genaue Leistungsumfang ist in der Bau- und Leistungsbeschreibung definiert.  
**PROJEKTÄNDERUNGEN VORBEHALTEN!**

LIECHTENSTEIN  
LIVING



## DACHGESCHOSS

Wohnfläche 26,08 m<sup>2</sup>

Dachterrasse 4 8,57 m<sup>2</sup>

Datum 31.10.2023

moderne Architektur für Anspruchsvolle

LEON BAU