



# Ihre EHL Planmappe

Ackergasse 12, 2700 Wiener Neustadt

Wir leben  
Immobilien.







4 ZIMMER 117,61 m<sup>2</sup> WOHNFLÄCHE

KAUFPREIS EIGENNUTZER: € 490.000, ANLEGER: € 482.142,86



ACKER  
GASSE  
12

## TOP 01

ERDGESCHOSS

FLÄCHE EG: 61,63m<sup>2</sup>  
 WOHNFLÄCHE: 117,33m<sup>2</sup>  
 TERRASSE: 14,86m<sup>2</sup>  
 VORPLATZ: 5,87m<sup>2</sup>  
 LAGERFLÄCHE: 6,51m<sup>2</sup>  
 GARTEN: 85,62m<sup>2</sup>  
 VORGARTEN: 5,75m<sup>2</sup>

BAUTRÄGER

**athome**

Wo das Leben  
zu Hause ist.

VERTRIEB

**EHL** Wir leben  
Immobilien.

AUSFÜHRENDE FIRMA

**VARIO  
BAU** VARIO-BAU  
Fertighaus GmbH

ARCHITEKTUR

**MARKOM**



WOHN- ESSZIMMER: 40,18m<sup>2</sup>  
 KÜCHE: 7,45m<sup>2</sup>  
 VORRAUM: 3,33m<sup>2</sup>  
 WC: 2,15m<sup>2</sup>  
 AR 1: 3,62m<sup>2</sup>  
 AR 2: 2,78m<sup>2</sup>  
 Davon Raumhöhe < 1,50m 2,12m<sup>2</sup>

Unverbindliche Plankopie. Änderungen vorbehalten.  
 Die dargestellte Möblierung ist nicht Bestandteil  
 des Leistungsumfanges und dient nur als Einrichtungsvorschlag.  
 Alle dargestellten Gegenstände haben symbolhaften Charakter.



0,00m 3,00m 5,00m 10,00m

4 ZIMMER 117,61 m<sup>2</sup> WOHNFLÄCHE

KAUFPREIS EIGENNUTZER: € 490.000, ANLEGER: € 482.142,86



ACKER  
GASSE  
12

## TOP 01

OBERGESCHOSS

FLÄCHE OG: 55,70m<sup>2</sup>

WOHNFLÄCHE: 117,33m<sup>2</sup>

TERRASSE: 14,86m<sup>2</sup>

VORPLATZ: 5,87m<sup>2</sup>

LAGERFLÄCHE: 6,51m<sup>2</sup>

GARTEN: 85,62m<sup>2</sup>

VORGARTEN: 5,75m<sup>2</sup>

BAUTRÄGER

**athome**

Wo das Leben  
zu Hause ist.

VERTRIEB

**EHL** Wir leben  
Immobilien.

AUSFÜHRENDE FIRMA

**VARIO  
BAU** VARIO-BAU  
Fertighaus GmbH

ARCHITEKTUR

**MARKOM**

ZIMMER 1: 11,02m<sup>2</sup>  
ZIMMER 2: 11,02m<sup>2</sup>  
SCHLAFZIMMER: 11,31m<sup>2</sup>  
SCHRANKRAUM: 4,19m<sup>2</sup>  
GALERIE: 6,13m<sup>2</sup>  
WC: 2,09m<sup>2</sup>  
BAD 1: 5,52m<sup>2</sup>  
BAD 2: 4,42m<sup>2</sup>

Unverbindliche Plankopie. Änderungen vorbehalten.  
Die dargestellte Möblierung ist nicht Bestandteil  
des Leistungsumfanges und dient nur als Errichtungsvorschlag.  
Alle dargestellten Gegenstände haben symbolhaften Charakter.

Eventuelle Korrekturen aufgrund der weiteren technischen Ausarbeitung oder statischer Erfordernisse bleiben vorbehalten.  
copyright VARIO BAU Fertighaus Ges.m.b.H., A-2700 Wiener Neustadt, Ackergasse 21, Tel.: +43 2622 89336, Fax.: +43 2622 23988, www.variobau.at, e-mail: info@variobau.at

4 ZIMMER 117,61 m<sup>2</sup> WOHNFLÄCHE

KAUFPREIS EIGENNUTZER: € 490.000, ANLEGER: € 482.142,86





ACKER  
GASSE  
12

## TOP 02

ERDGESCHOSS

FLÄCHE EG: 62,32m<sup>2</sup>  
 WOHNFLÄCHE: 118,70m<sup>2</sup>  
 TERRASSE: 14,92m<sup>2</sup>  
 VORPLATZ: 5,87m<sup>2</sup>  
 LAGERFLÄCHE: 6,54m<sup>2</sup>  
 GARTEN: 84,27m<sup>2</sup>  
 VORGARTEN: 5,39m<sup>2</sup>

BAUTRÄGER

**athome**

Wo das Leben  
zu Hause ist.

VERTRIEB

**EHL** Wir leben  
Immobilien.

AUSFÜHRENDE FIRMA

**VARIO  
BAU** VARIO-BAU  
Fertighaus GmbH

ARCHITEKTUR

**MARKOM**



WOHN- ESSZIMMER: 40,64m<sup>2</sup>  
 KÜCHE: 7,68m<sup>2</sup>  
 VORRAUM: 3,33m<sup>2</sup>  
 WC: 2,15m<sup>2</sup>  
 AR 1: 3,62m<sup>2</sup>  
 AR 2: 2,78m<sup>2</sup>  
 Davon Raumhöhe < 1,50m 2,12m<sup>2</sup>

Unverbindliche Plankopie. Änderungen vorbehalten.  
 Die dargestellte Möblierung ist nicht Bestandteil  
 des Leistungsumfanges und dient nur als Errichtungsvorschlag.  
 Alle dargestellten Gegenstände haben symbolhaften Charakter.



0,00m 3,00m 5,00m 10,00m

4 ZIMMER 118,98 m<sup>2</sup> WOHNFLÄCHE

KAUFPREIS EIGENNUTZER: € 495.000, ANLEGER: € 428.571,43



ACKER  
GASSE  
12

## TOP 02

OBERGESCHOSS

FLÄCHE OG: 56,38m<sup>2</sup>

WOHNFLÄCHE: 118,70m<sup>2</sup>

TERRASSE: 14,92m<sup>2</sup>

VORPLATZ: 5,87m<sup>2</sup>

LAGERFLÄCHE: 6,54m<sup>2</sup>

GARTEN: 84,27m<sup>2</sup>

VORGARTEN: 5,39m<sup>2</sup>

BAUTRÄGER

**athome**

Wo das Leben  
zu Hause ist.

VERTRIEB

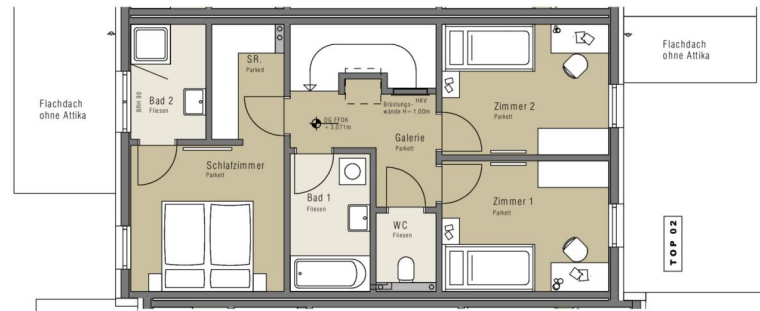
**EHL** Wir leben  
Immobilien.

AUSFÜHRENDE FIRMA

**VARIO  
BAU** VARIO-BAU  
Fertighaus GmbH

ARCHITEKTUR

**MARKOM**



ZIMMER 1:	11,14m <sup>2</sup>
ZIMMER 2:	11,14m <sup>2</sup>
SCHLAFZIMMER:	11,54m <sup>2</sup>
SCHRANKRAUM:	4,19m <sup>2</sup>
GALERIE:	6,18m <sup>2</sup>
WC:	2,13m <sup>2</sup>
BAD 1:	5,64m <sup>2</sup>
BAD 2:	4,42m <sup>2</sup>

Unverbindliche Plankopie. Änderungen vorbehalten.  
Die dargestellte Möblierung ist nicht Bestandteil  
des Leistungsumfanges und dient nur als Einrichtungsvorschlag.  
Alle dargestellten Gegenstände haben symbolhaften Charakter.



0,00m 3,00m 5,00m 10,00m

4 ZIMMER 118,98 m<sup>2</sup> WOHNFLÄCHE

KAUFPREIS EIGENNUTZER: € 495.000, ANLEGER: € 428.571,43



ACKER  
GASSE  
12

## TOP 03

ERDGESCHOSS

FLÄCHE EG: 62,63m<sup>2</sup>

WOHNFLÄCHE: 118,70m<sup>2</sup>

TERRASSE: 14,23m<sup>2</sup>

VORPLATZ: 5,87m<sup>2</sup>

LAGERFLÄCHE: 6,51m<sup>2</sup>

GARTEN: 85,10m<sup>2</sup>

VORGARTEN: 5,39m<sup>2</sup>

BAUTRÄGER

**athome**

Wo das Leben  
zu Hause ist.

VERTRIEB

**EHL** Wir leben  
Immobilien.

AUSFÜHRENDE FIRMA

**VARIO  
BAU** VARIO-BAU  
Fertighaus GmbH

ARCHITEKTUR

**MARKOM**



WOHN- ESSZIMMER: 40,64m<sup>2</sup>  
KÜCHE: 7,68m<sup>2</sup>  
VORRAUM: 3,33m<sup>2</sup>  
WC: 2,15m<sup>2</sup>  
AR 1: 3,62m<sup>2</sup>  
AR 2: 2,78m<sup>2</sup>  
Davon Raumhöhe < 1,50m 2,12m<sup>2</sup>

Unverbindliche Plankopie. Änderungen vorbehalten.  
Die dargestellte Möblierung ist nicht Bestandteil  
des Leistungsumfanges und dient nur als Einrichtungsvorschlag.  
Alle dargestellten Gegenstände haben symbolhaften Charakter.



0,00m 3,00m 5,00m 10,00m

4 ZIMMER 118,98 m<sup>2</sup> WOHNFLÄCHE

KAUFPREIS EIGENNUTZER: € 495.000, ANLEGER: € 428.571,43





ACKER  
GASSE  
12

## TOP 03

OBERGESCHOSS

FLÄCHE OG: 56,38m<sup>2</sup>

WOHNFLÄCHE: 118,70m<sup>2</sup>

TERRASSE: 14,23m<sup>2</sup>

VORPLATZ: 5,87m<sup>2</sup>

LAGERFLÄCHE: 6,51m<sup>2</sup>

GARTEN: 85,10m<sup>2</sup>

VORGARTEN: 5,39m<sup>2</sup>

BAUTRÄGER

**athome**

Wo das Leben  
zu Hause ist.

VERTRIEB

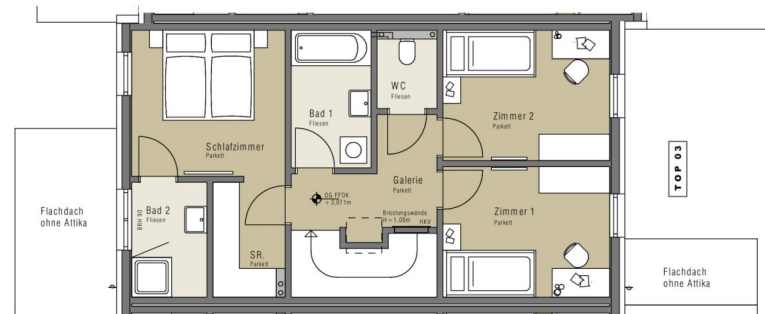
**EHL** Wir leben  
Immobilien.

AUSFÜHRENDE FIRMA

**VARIO  
BAU** VARIO-BAU  
Fertighaus GmbH

ARCHITEKTUR

**MARKOM**



ZIMMER 1:	11,14m <sup>2</sup>
ZIMMER 2:	11,14m <sup>2</sup>
SCHLAFZIMMER:	11,54m <sup>2</sup>
SCHRANKRAUM:	4,19m <sup>2</sup>
GALERIE:	6,18m <sup>2</sup>
WC:	2,13m <sup>2</sup>
BAD 1:	5,64m <sup>2</sup>
BAD 2:	4,42m <sup>2</sup>

Unverbindliche Plankopie. Änderungen vorbehalten.  
Die dargestellte Möblierung ist nicht Bestandteil  
des Leistungsumfanges und dient nur als Errichtungsvorschlag.  
Alle dargestellten Gegenstände haben symbolhaften Charakter.

Eventuelle Korrekturen aufgrund der weiteren technischen Ausarbeitung oder anderer Erfordernisse bleiben vorbehalten.  
 copyright VARIO BAU Fertighaus GmbH, A-2700 Wiener Neustadt, Ackergasse 21, Tel.: +43 2622 88336, Fax: +43 2622 23888, www.vario-bau.at, e-mail: info@vario-bau.at



0,00m 3,00m 5,00m 10,00m

4 ZIMMER 118,98 m<sup>2</sup> WOHNFLÄCHE

KAUFPREIS EIGENNUTZER: € 495.000, ANLEGER: € 428.571,43

## TOP 04

ERDGESCHOSS

FLÄCHE EG: 62,32m<sup>2</sup>

WOHNFLÄCHE: 118,70m<sup>2</sup>

TERRASSE: 15,17m<sup>2</sup>

VORPLATZ: 5,87m<sup>2</sup>

LAGERFLÄCHE: 6,51m<sup>2</sup>

GARTEN: 87,00m<sup>2</sup>

VORGARTEN: 5,52m<sup>2</sup>

BAUTRÄGER

Wo das Leben zu Hause ist.

VERTRIEB

Wir leben Immobilien.

AUSFÜHRENDE FIRMA

VARIO-BAU Fertighaus GmbH

ARCHITEKTUR

Wohn-Esszimmer: 40,64m<sup>2</sup>

Küche: 7,68m<sup>2</sup>

Vorraum: 3,33m<sup>2</sup>

WC: 2,15m<sup>2</sup>

AR 1: 3,62m<sup>2</sup>

AR 2: 2,78m<sup>2</sup>

Davon Raumhöhe < 1,50m: 2,12m<sup>2</sup>

Unverbindliche Plankopie. Änderungen vorbehalten.  
Die dargestellte Möblierung ist nicht Bestandteil  
des Leistungsumfanges und dient nur als Errichtungsvorschlag.  
Alle dargestellten Gegenstände haben symbolhaften Charakter.

Kreisliche Kennzeichen außerhalb der weißen Linien sind keine verbindliche Auszeichnung oder tatsächliche Grenzlinie und haben keinen rechtlichen Charakter. © copyright VARIO BAU Fertighaus GmBh, A-2700 Wiener Neustadt, Ackergasse 12, Tel.: +43 2622 89200, Fax: +43 2622 28888, www.vario-bau.at, e-mail: info@vario-bau.at



ACKER  
GASSE  
12

## TOP 04

OBERGESCHOSS

FLÄCHE OG: 56,38m<sup>2</sup>

WOHNFLÄCHE: 118,70m<sup>2</sup>

TERRASSE: 15,17m<sup>2</sup>

VORPLATZ: 5,87m<sup>2</sup>

LAGERFLÄCHE: 6,51m<sup>2</sup>

GARTEN: 87,00m<sup>2</sup>

VORGARTEN: 5,52m<sup>2</sup>

BAUTRÄGER

**athome**

Wo das Leben  
zu Hause ist.

VERTRIEB

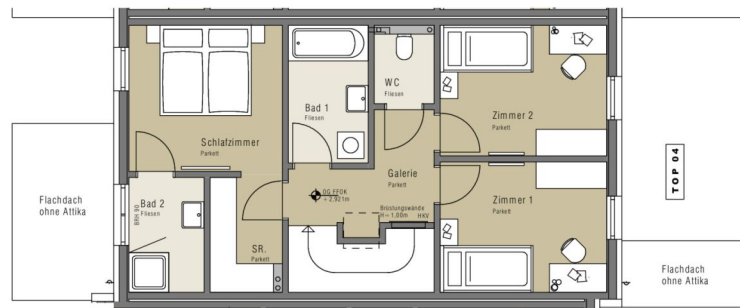
**EHL** Wir leben  
Immobilien.

AUSFÜHRENDE FIRMA

**VARIO  
BAU** VARIO-BAU  
Fertighaus GmbH

ARCHITEKTUR

**MARKOM**



ZIMMER 1:	11,14m <sup>2</sup>
ZIMMER 2:	11,14m <sup>2</sup>
SCHLAFZIMMER:	11,54m <sup>2</sup>
SCHRANKRAUM:	4,19m <sup>2</sup>
GALERIE:	6,18m <sup>2</sup>
WC:	2,13m <sup>2</sup>
BAD 1:	5,64m <sup>2</sup>
BAD 2:	4,42m <sup>2</sup>

Unverbindliche Plankopie. Änderungen vorbehalten.  
Die dargestellte Möblierung ist nicht Bestandteil  
des Leistungsumfanges und dient nur als Einrichtungsvorschlag.  
Alle dargestellten Gegenstände haben symbolhaften Charakter.



0,00m 3,00m 5,00m 10,00m

4 ZIMMER 118,98 m<sup>2</sup> WOHNFLÄCHE

KAUFPREIS EIGENNUTZER: € 495.000, ANLEGER: € 428.571,43





ACKER  
GASSE  
12

## TOP 05

ERDGESCHOSS

FLÄCHE EG: 63,32m<sup>2</sup>

WOHNFLÄCHE: 118,70m<sup>2</sup>

TERRASSE: 14,70m<sup>2</sup>

VORPLATZ: 5,87m<sup>2</sup>

LAGERFLÄCHE: 6,54m<sup>2</sup>

GARTEN: 85,80m<sup>2</sup>

VORGARTEN: 5,52m<sup>2</sup>

BAUTRÄGER

**athome**

Wo das Leben  
zu Hause ist.

VERTRIEB

**EHL** Wir leben  
Immobilien.

AUSFÜHRENDE FIRMA

**VARIO  
BAU** VARIO-BAU  
Fertighaus GmbH

ARCHITEKTUR

**MARKOM**



WOHN- ESSZIMMER:	40,64m <sup>2</sup>
KÜCHE:	7,68m <sup>2</sup>
VORRAUM:	3,33m <sup>2</sup>
WC:	2,15m <sup>2</sup>
AR 1:	3,62m <sup>2</sup>
AR 2:	2,78m <sup>2</sup>
Davon Raumhöhe < 1,50m	2,12m <sup>2</sup>

Unverbindliche Plankopie. Änderungen vorbehalten.  
Die dargestellte Möblierung ist nicht Bestandteil  
des Leistungsumfanges und dient nur als Errichtungsvorschlag.  
Alle dargestellten Gegenstände haben symbolhaften Charakter.



0,00m 3,00m 5,00m 10,00m

4 ZIMMER 118,98 m<sup>2</sup> WOHNFLÄCHE

KAUFPREIS EIGENNUTZER: € 495.000, ANLEGER: € 437.500



ACKER  
GASSE  
12

## TOP 05

OBERGESCHOSS

FLÄCHE OG: 56,38m<sup>2</sup>

WOHNFLÄCHE: 118,70m<sup>2</sup>

TERRASSE: 14,70m<sup>2</sup>

VORPLATZ: 5,87m<sup>2</sup>

LAGERFLÄCHE: 6,54m<sup>2</sup>

GARTEN: 85,80m<sup>2</sup>

VORGARTEN: 5,52m<sup>2</sup>

BAUTRÄGER

**athome**

Wo das Leben  
zu Hause ist.

VERTRIEB

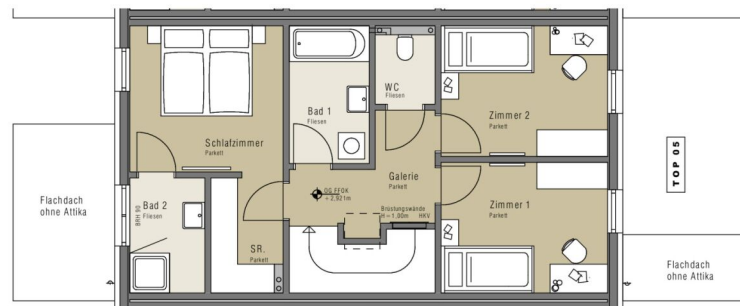
**EHL** Wir leben  
Immobilien.

AUSFÜHRENDE FIRMA

**VARIO  
BAU** VARIO-BAU  
Fertighaus GmbH

ARCHITEKTUR

**MARKOM**



ZIMMER 1:	11,14m <sup>2</sup>
ZIMMER 2:	11,14m <sup>2</sup>
SCHLAFZIMMER:	11,54m <sup>2</sup>
SCHRANKRAUM:	4,19m <sup>2</sup>
GALERIE:	6,18m <sup>2</sup>
WC:	2,13m <sup>2</sup>
BAD 1:	5,64m <sup>2</sup>
BAD 2:	4,42m <sup>2</sup>

Unverbindliche Plankopie. Änderungen vorbehalten.  
Die dargestellte Möblierung ist nicht Bestandteil  
des Leistungsumfanges und dient nur als Errichtungsvorschlag.  
Alle dargestellten Gegenstände haben symbolhaften Charakter.



0,00m 3,00m 5,00m 10,00m

4 ZIMMER 118,98 m<sup>2</sup> WOHNFLÄCHE

KAUFPREIS EIGENNUTZER: € 495.000, ANLEGER: € 437.500



ACKER  
GASSE  
12

## TOP 06

ERDGESCHOSS

FLÄCHE EG: 62,32m<sup>2</sup>  
 WOHNFLÄCHE: 118,70m<sup>2</sup>  
 TERRASSE: 14,21m<sup>2</sup>  
 VORPLATZ: 5,87m<sup>2</sup>  
 LAGERFLÄCHE: 6,54m<sup>2</sup>  
 GARTEN: 84,44m<sup>2</sup>  
 VORGARTEN: 5,90m<sup>2</sup>

BAUTRÄGER

**athome**

Wo das Leben  
zu Hause ist.

VERTRIEB

**EHL** Wir leben  
Immobilien.

AUSFÜHRENDE FIRMA

**VARIO  
BAU** VARIO-BAU  
Fertighaus GmbH

ARCHITEKTUR

**MARKOM**



WOHN- ESSZIMMER: 40,64m<sup>2</sup>  
 KÜCHE: 7,68m<sup>2</sup>  
 VORRAUM: 3,33m<sup>2</sup>  
 WC: 2,15m<sup>2</sup>  
 AR 1: 3,62m<sup>2</sup>  
 AR 2: 2,78m<sup>2</sup>  
 Davon Raumhöhe < 1,50m 2,12m<sup>2</sup>

Unverbindliche Plankopie. Änderungen vorbehalten.  
 Die dargestellte Möblierung ist nicht Bestandteil  
 des Leistungsumfanges und dient nur als Einrichtungsvorschlag.  
 Alle dargestellten Gegenstände haben symbolhaften Charakter.



0,00m 3,00m 5,00m 10,00m

4 ZIMMER 118,98 m<sup>2</sup> WOHNFLÄCHE

KAUFPREIS EIGENNUTZER: € 495.000, ANLEGER: € 441.964,29





ACKER  
GASSE  
12

## TOP 06

OBERGESCHOSS

FLÄCHE OG: 56,38m<sup>2</sup>

WOHNFLÄCHE: 118,70m<sup>2</sup>

TERRASSE: 14,21m<sup>2</sup>

VORPLATZ: 5,87m<sup>2</sup>

LAGERFLÄCHE: 6,54m<sup>2</sup>

GARTEN: 84,44m<sup>2</sup>

VORGARTEN: 5,90m<sup>2</sup>

BAUTRÄGER

**athome**

Wo das Leben  
zu Hause ist.

VERTRIEB



Wir leben  
Immobilien.

AUSFÜHRENDE FIRMA



VARIO-BAU  
Fertighaus GmbH

ARCHITEKTUR

**MARKOM**

ZIMMER 1:	11,14m <sup>2</sup>
ZIMMER 2:	11,14m <sup>2</sup>
SCHLAFZIMMER:	11,54m <sup>2</sup>
SCHRANKRAUM:	4,19m <sup>2</sup>
GALERIE:	6,18m <sup>2</sup>
WC:	2,13m <sup>2</sup>
BAD 1:	5,64m <sup>2</sup>
BAD 2:	4,42m <sup>2</sup>

Unverbindliche Plankopie. Änderungen vorbehalten.  
Die dargestellte Möblierung ist nicht Bestandteil  
des Leistungsumfanges und dient nur als Einrichtungsvorschlag.  
Alle dargestellten Gegenstände haben symbolhaften Charakter.

4 ZIMMER 118,98 m<sup>2</sup> WOHNFLÄCHE

KAUFPREIS EIGENNUTZER: € 495.000, ANLEGER: € 441.964,29

Erweiterte Konkrete Maßstab der weiteren technischen Ausarbeitung oder tatsächlich (Ergebnisse) darüber vorzulegen.  
 Copyright © 2008 VARIO-BAU Fertighaus GmbH & Co. KG, A-2700 Wiener Neustadt, Ackergasse 12, Tel.: +43 2622 89200, Fax: +43 2622 28888, www.vario-bau.at, www.ehl.com



ACKER  
GASSE  
12

## TOP 07

ERDGESCHOSS

FLÄCHE EG: 62,24m<sup>2</sup>  
 WOHNFLÄCHE: 118,13m<sup>2</sup>  
 TERRASSE: 14,58m<sup>2</sup>  
 VORPLATZ: 5,87m<sup>2</sup>  
 LAGERFLÄCHE: 6,13m<sup>2</sup>  
 GARTEN: 33,52m<sup>2</sup>  
 VORGARTEN: 58,59m<sup>2</sup>

BAUTRÄGER

**athome**

Wo das Leben  
zu Hause ist.

VERTRIEB

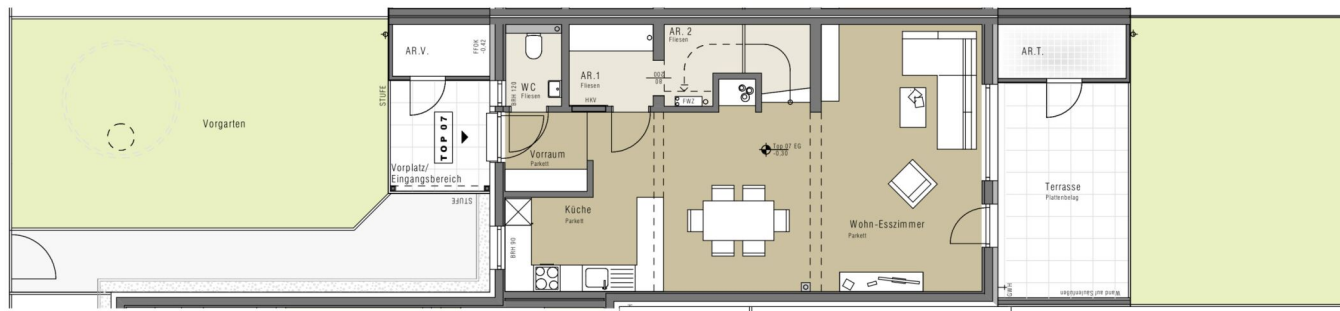
**EHL** Wir leben  
Immobilien.

AUSFÜHRENDE FIRMA

**VARIO  
BAU** VARIO-BAU  
Fertighaus GmbH

ARCHITEKTUR

**MARKOM**



WOHN- ESSZIMMER: 40,51m<sup>2</sup>  
 KÜCHE: 7,64m<sup>2</sup>  
 VORRAUM: 3,33m<sup>2</sup>  
 WC: 2,08m<sup>2</sup>  
 AR 1: 3,52m<sup>2</sup>  
 AR 2: 2,78m<sup>2</sup>  
 Davon Raumhöhe < 1,50m 2,12m<sup>2</sup>

Unverbindliche Plankopie. Änderungen vorbehalten.  
 Die dargestellte Möblierung ist nicht Bestandteil  
 des Leistungsumfanges und dient nur als Errichtungsvorschlag.  
 Alle dargestellten Gegenstände haben symbolhaften Charakter.



0,00m 3,00m 5,00m 10,00m

4 ZIMMER 118,13 m<sup>2</sup> WOHNFLÄCHE

KAUFPREIS EIGENNUTZER: € 495.000, ANLEGER: € 441.964,29



ACKER  
GASSE  
12

## TOP 07

OBERGESCHOSS

FLÄCHE OG: 55,89m<sup>2</sup>

WOHNFLÄCHE: 118,13m<sup>2</sup>

TERRASSE: 14,58m<sup>2</sup>

VORPLATZ: 5,87m<sup>2</sup>

LAGERFLÄCHE: 6,13m<sup>2</sup>

GARTEN: 33,52m<sup>2</sup>

VORGARTEN: 58,59m<sup>2</sup>

BAUTRÄGER

**athome**

Wo das Leben  
zu Hause ist.

VERTRIEB



Wir leben  
Immobilien.

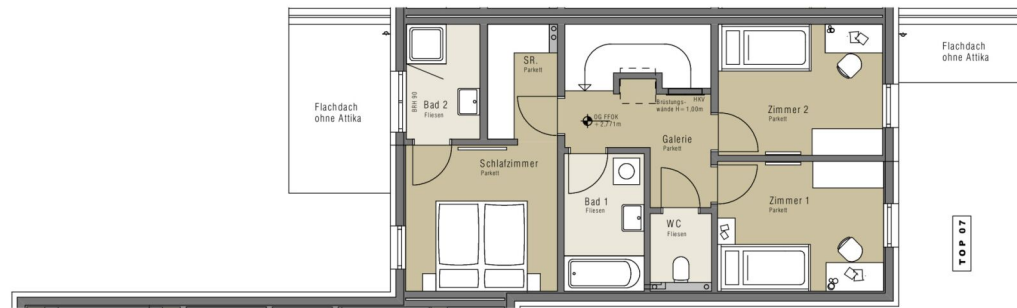
AUSFÜHRENDE FIRMA



VARIO-BAU  
Fertighaus GmbH

ARCHITEKTUR

**MARKOM**



ZIMMER 1:	11,03m <sup>2</sup>
ZIMMER 2:	11,03m <sup>2</sup>
SCHLAFZIMMER:	11,41m <sup>2</sup>
SCHRANKRAUM:	4,06m <sup>2</sup>
GALERIE:	6,22m <sup>2</sup>
WC:	2,17m <sup>2</sup>
BAD 1:	5,64m <sup>2</sup>
BAD 2:	4,33m <sup>2</sup>

Unverbindliche Plankopie. Änderungen vorbehalten.  
Die dargestellte Möblierung ist nicht Bestandteil  
des Leistungsumfanges und dient nur als Einrichtungsvorschlag.  
Alle dargestellten Gegenstände haben symbolhaften Charakter.

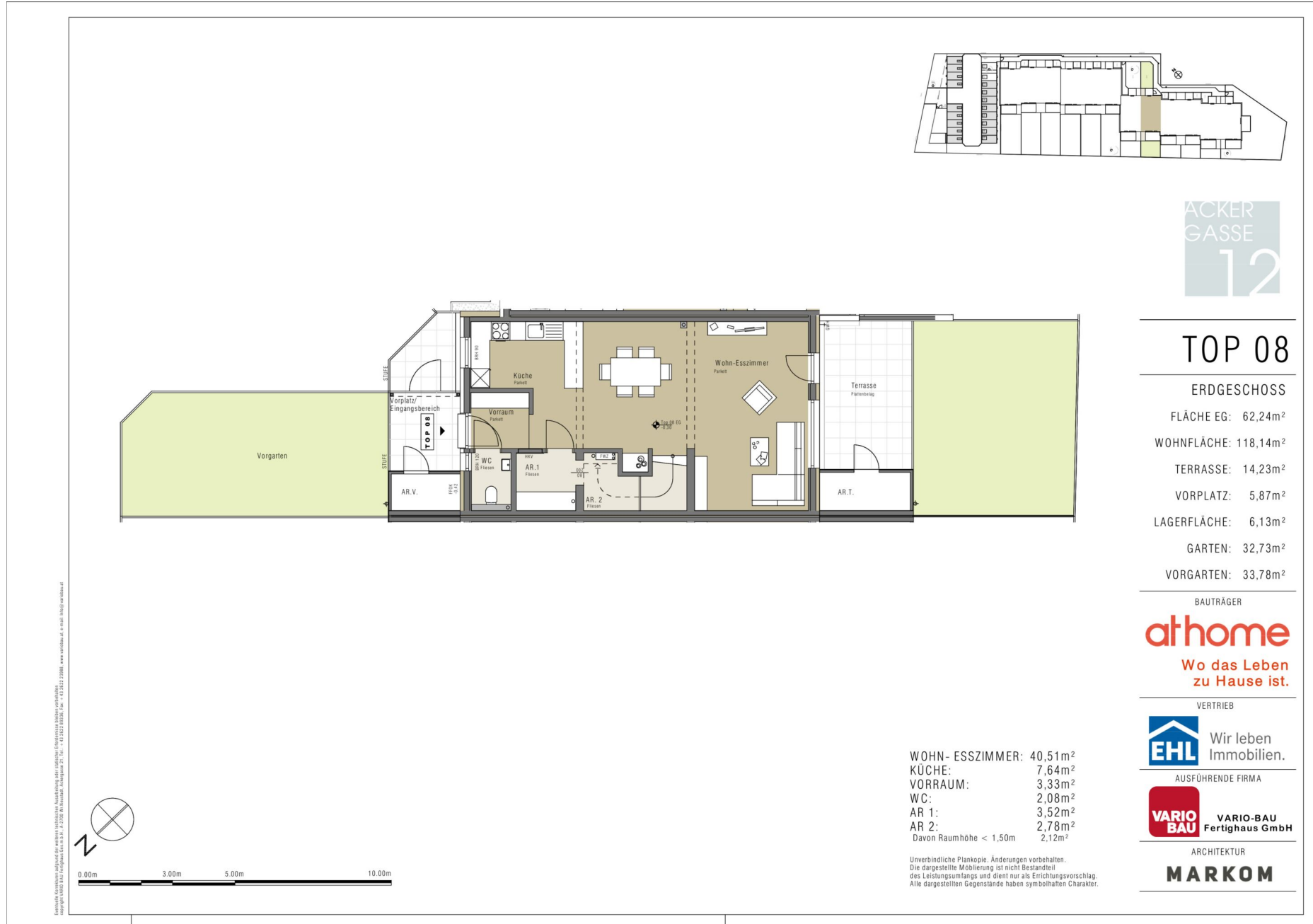


0,00m 3,00m 5,00m 10,00m

4 ZIMMER 118,13 m<sup>2</sup> WOHNFLÄCHE

KAUFPREIS EIGENNUTZER: € 495.000, ANLEGER: € 441.964,29



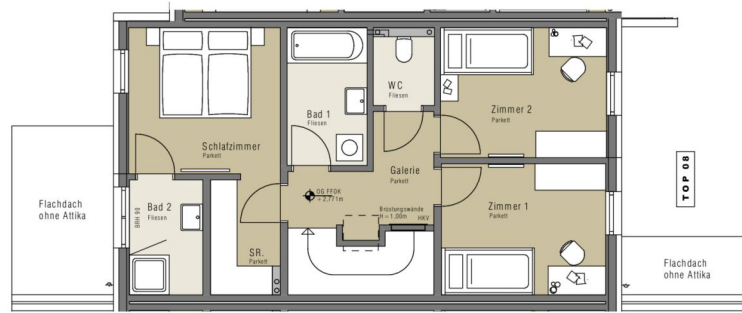


4 ZIMMER 118,13 m<sup>2</sup> WOHNFLÄCHE

KAUFPREIS EIGENNUTZER: € 490.000, ANLEGER: € 441.964,29



ACKER  
GASSE  
12



## TOP 08

OBERGESCHOSS

FLÄCHE OG: 55,90m<sup>2</sup>

WOHNFLÄCHE: 118,14m<sup>2</sup>

TERRASSE: 14,23m<sup>2</sup>

VORPLATZ: 5,87m<sup>2</sup>

LAGERFLÄCHE: 6,13m<sup>2</sup>

GARTEN: 32,73m<sup>2</sup>

VORGARTEN: 33,78m<sup>2</sup>

BAUTRÄGER

**athome**

Wo das Leben  
zu Hause ist.

VERTRIEB

**EHL** Wir leben  
Immobilien.

AUSFÜHRENDE FIRMA

**VARIO  
BAU** VARIO-BAU  
Fertighaus GmbH

ARCHITEKTUR

**MARKOM**

ZIMMER 1: 11,03m<sup>2</sup>  
ZIMMER 2: 11,03m<sup>2</sup>  
SCHLAFZIMMER: 11,41m<sup>2</sup>  
SCHRANKRAUM: 4,06m<sup>2</sup>  
GALERIE: 6,22m<sup>2</sup>  
WC: 2,17m<sup>2</sup>  
BAD 1: 5,64m<sup>2</sup>  
BAD 2: 4,33m<sup>2</sup>

Unverbindliche Plankopie. Änderungen vorbehalten.  
Die dargestellte Möblierung ist nicht Bestandteil  
des Leistungsumfanges und dient nur als Einrichtungsvorschlag.  
Alle dargestellten Gegenstände haben symbolhaften Charakter.



0,00m 3,00m 5,00m 10,00m

Copyright © 2018 EHL Immobilien GmbH. Alle Rechte vorbehalten. EHL Immobilien GmbH, A-2700 Wiener Neustadt, Ackergasse 12, Tel.: +43 2622 89200, Fax: +43 2622 89201, www.ehl.at

4 ZIMMER 118,13 m<sup>2</sup> WOHNFLÄCHE

KAUFPREIS EIGENNUTZER: € 490.000, ANLEGER: € 441.964,29



ACKER  
GASSE  
12

## TOP 09

ERDGESCHOSS

FLÄCHE EG: 62,32m<sup>2</sup>

WOHNFLÄCHE: 118,70m<sup>2</sup>

TERRASSE: 14,56m<sup>2</sup>

VORPLATZ: 5,87m<sup>2</sup>

LAGERFLÄCHE: 6,54m<sup>2</sup>

GARTEN: 26,94m<sup>2</sup>

VORGARTEN: 5,14m<sup>2</sup>

BAUTRÄGER

**athome**

Wo das Leben  
zu Hause ist.

VERTRIEB

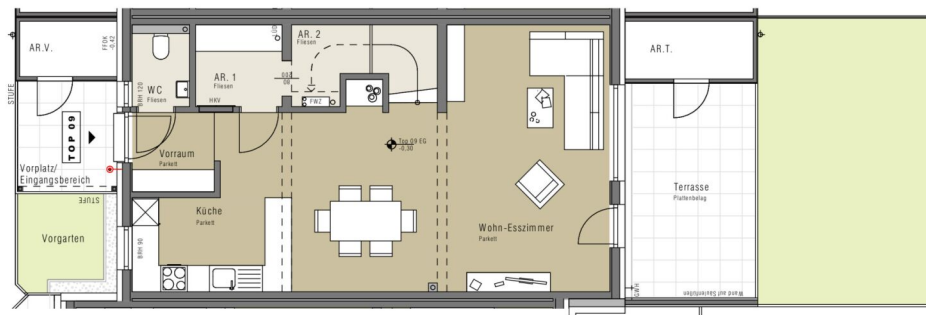
**EHL** Wir leben  
Immobilien.

AUSFÜHRENDE FIRMA

**VARIO  
BAU** VARIO-BAU  
Fertighaus GmbH

ARCHITEKTUR

**MARKOM**



WOHN- ESSZIMMER:	40,64m <sup>2</sup>
KÜCHE:	7,68m <sup>2</sup>
VORRAUM:	3,33m <sup>2</sup>
WC:	2,15m <sup>2</sup>
AR 1:	3,62m <sup>2</sup>
AR 2:	2,78m <sup>2</sup>
Davon Raumhöhe < 1,50m	2,12m <sup>2</sup>

Unverbindliche Plankopie. Änderungen vorbehalten.  
Die dargestellte Möblierung ist nicht Bestandteil  
des Leistungsumfanges und dient nur als Einrichtungsvorschlag.  
Alle dargestellten Gegenstände haben symbolhaften Charakter.



0,00m 3,00m 5,00m 10,00m

4 ZIMMER 118,98 m<sup>2</sup> WOHNFLÄCHE

KAUFPREIS EIGENNUTZER: € 480.000, ANLEGER: € 441.964,29



ACKER  
GASSE  
12

## TOP 09

OBERGESCHOSS

FLÄCHE OG: 56,38m<sup>2</sup>

WOHNFLÄCHE: 118,70m<sup>2</sup>

TERRASSE: 14,56m<sup>2</sup>

VORPLATZ: 5,87m<sup>2</sup>

LAGERFLÄCHE: 6,54m<sup>2</sup>

GARTEN: 26,94m<sup>2</sup>

VORGARTEN: 5,14m<sup>2</sup>

BAUTRÄGER

**athome**

Wo das Leben  
zu Hause ist.

VERTRIEB

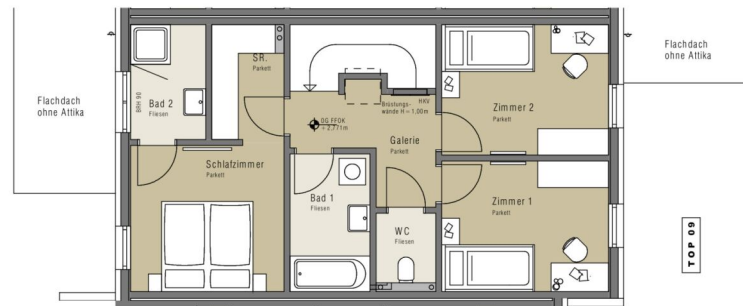
**EHL** Wir leben  
Immobilien.

AUSFÜHRENDE FIRMA

**VARIO  
BAU** VARIO-BAU  
Fertighaus GmbH

ARCHITEKTUR

**MARKOM**



ZIMMER 1:	11,14m <sup>2</sup>
ZIMMER 2:	11,14m <sup>2</sup>
SCHLAFZIMMER:	11,54m <sup>2</sup>
SCHRANKRAUM:	4,19m <sup>2</sup>
GALERIE:	6,18m <sup>2</sup>
WC:	2,13m <sup>2</sup>
BAD 1:	5,64m <sup>2</sup>
BAD 2:	4,42m <sup>2</sup>

Unverbindliche Plankopie. Änderungen vorbehalten.  
Die dargestellte Möblierung ist nicht Bestandteil  
des Leistungsumfanges und dient nur als Einrichtungsvorschlag.  
Alle dargestellten Gegenstände haben symbolhaften Charakter.



0,00m 3,00m 5,00m 10,00m

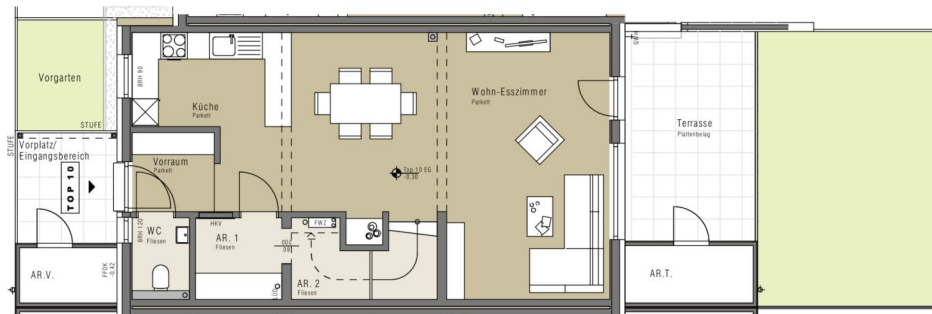
Erweiterte Konkrete Maßgabe der weiteren technischen Ausarbeitung oder tatsächlich (Ergebnisse) darüber vorzulegen.  
 Copyright © 2023 EHL Fertighaus GbR, P. O. Box 10, 2700 Wiener Neustadt, Österreich. Tel.: +43 2622 89200, Fax: +43 2622 89201, www.athome.at, www.ehl.com

4 ZIMMER 118,98 m<sup>2</sup> WOHNFLÄCHE

KAUFPREIS EIGENNUTZER: € 480.000, ANLEGER: € 441.964,29



ACKER  
GASSE  
12



## TOP 10

ERDGESCHOSS

FLÄCHE EG: 62,32m<sup>2</sup>  
 WOHNFLÄCHE: 118,70m<sup>2</sup>  
 TERRASSE: 14,23m<sup>2</sup>  
 VORPLATZ: 5,87m<sup>2</sup>  
 LAGERFLÄCHE: 6,54m<sup>2</sup>  
 GARTEN: 26,50m<sup>2</sup>  
 VORGARTEN: 5,88m<sup>2</sup>

BAUTRÄGER

**athome**

Wo das Leben  
zu Hause ist.

VERTRIEB

**EHL** Wir leben  
Immobilien.

AUSFÜHRENDE FIRMA

**VARIO  
BAU** VARIO-BAU  
Fertighaus GmbH

ARCHITEKTUR

**MARKOM**

WOHN- ESSZIMMER: 40,64m<sup>2</sup>  
 KÜCHE: 7,68m<sup>2</sup>  
 VORRAUM: 3,33m<sup>2</sup>  
 WC: 2,15m<sup>2</sup>  
 AR 1: 3,62m<sup>2</sup>  
 AR 2: 2,78m<sup>2</sup>  
 Davon Raumhöhe < 1,50m 2,12m<sup>2</sup>

Unverbindliche Plankopie. Änderungen vorbehalten.  
 Die dargestellte Möblierung ist nicht Bestandteil  
 des Leistungsumfanges und dient nur als Errichtungsvorschlag.  
 Alle dargestellten Gegenstände haben symbolhaften Charakter.



0,00m 3,00m 5,00m 10,00m

4 ZIMMER 118,98 m<sup>2</sup> WOHNFLÄCHE

KAUFPREIS EIGENNUTZER: € 480.000, ANLEGER: € 441.964,29





ACKER  
GASSE  
12

## TOP 10

OBERGESCHOSS

FLÄCHE OG: 56,38m<sup>2</sup>

WOHNFLÄCHE: 118,70m<sup>2</sup>

TERRASSE: 14,23m<sup>2</sup>

VORPLATZ: 5,87m<sup>2</sup>

LAGERFLÄCHE: 6,54m<sup>2</sup>

GARTEN: 26,50m<sup>2</sup>

VORGARTEN: 5,88m<sup>2</sup>

BAUTRÄGER

**athome**

Wo das Leben  
zu Hause ist.

VERTRIEB

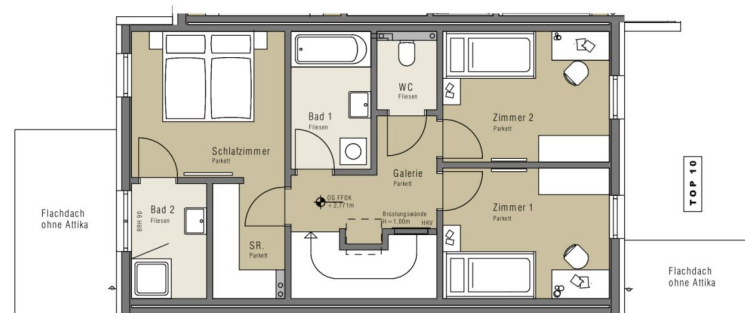
**EHL** Wir leben  
Immobilien.

AUSFÜHRENDE FIRMA

**VARIO  
BAU** VARIO-BAU  
Fertighaus GmbH

ARCHITEKTUR

**MARKOM**



ZIMMER 1:	11,14m <sup>2</sup>
ZIMMER 2:	11,14m <sup>2</sup>
SCHLAFZIMMER:	11,54m <sup>2</sup>
SCHRANKRAUM:	4,19m <sup>2</sup>
GALERIE:	6,18m <sup>2</sup>
WC:	2,13m <sup>2</sup>
BAD 1:	5,64m <sup>2</sup>
BAD 2:	4,42m <sup>2</sup>

Unverbindliche Plankopie. Änderungen vorbehalten.  
Die dargestellte Möblierung ist nicht Bestandteil  
des Leistungsumfanges und dient nur als Einrichtungsvorschlag.  
Alle dargestellten Gegenstände haben symbolhaften Charakter.

Kommune: Wiener Neustadt  
Copyright © 2018 EHL Immobilien GmbH  
www.ehl.at



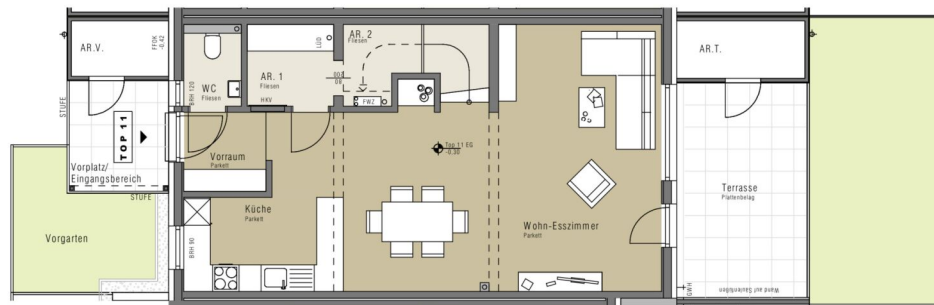
0,00m 3,00m 5,00m 10,00m

4 ZIMMER 118,98 m<sup>2</sup> WOHNFLÄCHE

KAUFPREIS EIGENNUTZER: € 480.000, ANLEGER: € 441.964,29



ACKER  
GASSE  
12



## TOP 11

ERDGESCHOSS

FLÄCHE EG: 62,32m<sup>2</sup>

WOHNFLÄCHE: 118,70m<sup>2</sup>

TERRASSE: 14,56m<sup>2</sup>

VORPLATZ: 5,87m<sup>2</sup>

LAGERFLÄCHE: 6,54m<sup>2</sup>

GARTEN: 20,40m<sup>2</sup>

VORGARTEN: 9,40m<sup>2</sup>

BAUTRÄGER

**athome**

Wo das Leben  
zu Hause ist.

VERTRIEB

**EHL** Wir leben  
Immobilien.

AUSFÜHRENDE FIRMA

**VARIO  
BAU** VARIO-BAU  
Fertighaus GmbH

ARCHITEKTUR

**MARKOM**

WOHN- ESSZIMMER: 40,64m<sup>2</sup>  
KÜCHE: 7,68m<sup>2</sup>  
VORRAUM: 3,33m<sup>2</sup>  
WC: 2,15m<sup>2</sup>  
AR 1: 3,62m<sup>2</sup>  
AR 2: 2,78m<sup>2</sup>  
Davon Raumhöhe < 1,50m 2,12m<sup>2</sup>

Unverbindliche Plankopie. Änderungen vorbehalten.  
Die dargestellte Möblierung ist nicht Bestandteil  
des Leistungsumfanges und dient nur als Einrichtungsvorschlag.  
Alle dargestellten Gegenstände haben symbolhaften Charakter.



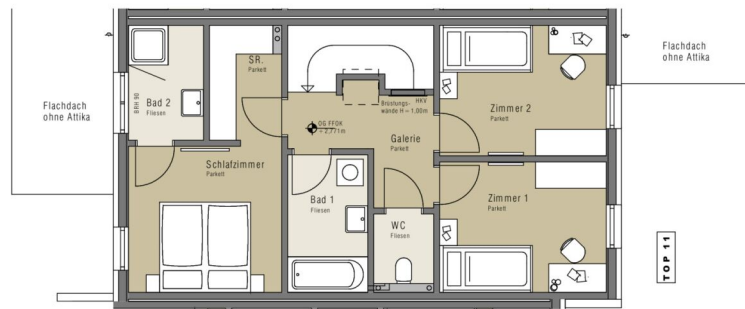
0,00m 3,00m 5,00m 10,00m

4 ZIMMER 118,98 m<sup>2</sup> WOHNFLÄCHE

KAUFPREIS EIGENNUTZER: € 480.000, ANLEGER: € 441.964,29



ACKER  
GASSE  
12



## TOP 11

OBERGESCHOSS

FLÄCHE OG:	56,38m <sup>2</sup>
WOHNFLÄCHE:	118,70m <sup>2</sup>
TERRASSE:	14,56m <sup>2</sup>
VORPLATZ:	5,87m <sup>2</sup>
LAGERFLÄCHE:	6,54m <sup>2</sup>
GARTEN:	20,40m <sup>2</sup>
VORGARTEN:	9,40m <sup>2</sup>

BAUTRÄGER

**athome**

Wo das Leben  
zu Hause ist.

VERTRIEB

**EHL** Wir leben  
Immobilien.

AUSFÜHRENDE FIRMA

**VARIO  
BAU** VARIO-BAU  
Fertighaus GmbH

ARCHITEKTUR

**MARKOM**

ZIMMER 1:	11,14m <sup>2</sup>
ZIMMER 2:	11,14m <sup>2</sup>
SCHLAFZIMMER:	11,54m <sup>2</sup>
SCHRANKRAUM:	4,19m <sup>2</sup>
GALERIE:	6,18m <sup>2</sup>
WC:	2,13m <sup>2</sup>
BAD 1:	5,64m <sup>2</sup>
BAD 2:	4,42m <sup>2</sup>

Unverbindliche Plankopie. Änderungen vorbehalten.  
Die dargestellte Möblierung ist nicht Bestandteil  
des Leistungsumfanges und dient nur als Einrichtungsvorschlag.  
Alle dargestellten Gegenstände haben symbolhaften Charakter.

4 ZIMMER 118,98 m<sup>2</sup> WOHNFLÄCHE

KAUFPREIS EIGENNUTZER: € 480.000, ANLEGER: € 441.964,29



ACKER  
GASSE  
12

## TOP 12

ERDGESCHOSS

FLÄCHE EG: 61,63m<sup>2</sup>

WOHNFLÄCHE: 117,33m<sup>2</sup>

TERRASSE: 30,00m<sup>2</sup>

VORPLATZ: 5,87m<sup>2</sup>

LAGERFLÄCHE: 6,54m<sup>2</sup>

GARTEN: 266,34m<sup>2</sup>

VORGARTEN: 0,00m<sup>2</sup>

BAUTRÄGER

**athome**

Wo das Leben  
zu Hause ist.

VERTRIEB

**EHL** Wir leben  
Immobilien.

AUSFÜHRENDE FIRMA

**VARIO  
BAU** VARIO-BAU  
Fertighaus GmbH

ARCHITEKTUR

**MARKOM**

WOHN- ESSZIMMER:	40,18m <sup>2</sup>
KÜCHE:	7,45m <sup>2</sup>
VORRAUM:	3,33m <sup>2</sup>
WC:	2,15m <sup>2</sup>
AR 1:	3,62m <sup>2</sup>
AR 2:	2,78m <sup>2</sup>
Davon Raumhöhe < 1,50m	2,12m <sup>2</sup>

Unverbindliche Plankopie. Änderungen vorbehalten.  
Die dargestellte Möblierung ist nicht Bestandteil  
des Leistungsumfanges und dient nur als Errichtungsvorschlag.  
Alle dargestellten Gegenstände haben symbolhaften Charakter.

4 ZIMMER 117,61 m<sup>2</sup> WOHNFLÄCHE

KAUFPREIS EIGENNUTZER: € 540.000, ANLEGER: € 437.500



ACKER  
GASSE  
12

## TOP 12

OBERGESCHOSS

FLÄCHE OG: 55,70m<sup>2</sup>  
 WOHNFLÄCHE: 117,33m<sup>2</sup>  
 TERRASSE: 30,00m<sup>2</sup>  
 VORPLATZ: 5,87m<sup>2</sup>  
 LAGERFLÄCHE: 6,54m<sup>2</sup>  
 GARTEN: 266,34m<sup>2</sup>  
 VORGARTEN: 0,00m<sup>2</sup>

BAUTRÄGER

**athome**

Wo das Leben  
zu Hause ist.

VERTRIEB

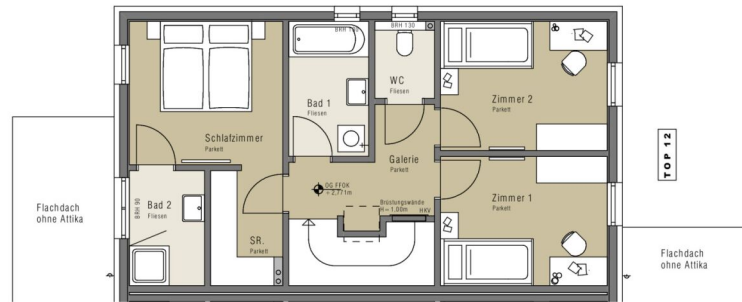
**EHL** Wir leben  
Immobilien.

AUSFÜHRENDE FIRMA

**VARIO  
BAU** VARIO-BAU  
Fertighaus GmbH

ARCHITEKTUR

**MARKOM**



ZIMMER 1: 11,02m<sup>2</sup>  
 ZIMMER 2: 11,02m<sup>2</sup>  
 SCHLAFZIMMER: 11,31m<sup>2</sup>  
 SCHRANKRAUM: 4,19m<sup>2</sup>  
 GALERIE: 6,13m<sup>2</sup>  
 WC: 2,09m<sup>2</sup>  
 BAD 1: 5,52m<sup>2</sup>  
 BAD 2: 4,42m<sup>2</sup>

Unverbindliche Plankopie. Änderungen vorbehalten.  
 Die dargestellte Möblierung ist nicht Bestandteil  
 des Leistungsumfanges und dient nur als Einrichtungsvorschlag.  
 Alle dargestellten Gegenstände haben symbolhaften Charakter.



0,00m 3,00m 5,00m 10,00m

4 ZIMMER 117,61 m<sup>2</sup> WOHNFLÄCHE

KAUFPREIS EIGENNUTZER: € 540.000, ANLEGER: € 437.500

Erweiterte Konkrete Maßstab der weiteren technischen Ausarbeitung oder statischer Grundriss nach vorhaben.  
 copyright 2008 EHL Fertighaus GmBH, A-2700 Wiener Neustadt, Ackergasse 21, Tel.: +43 2622 89200, Fax: +43 2622 89204, www.athome.at, www.ehl.com



Unser Blick ist immer nach vorne gerichtet:

Die EHL-Immobiliengruppe lebt ihre Unternehmenswerte.  
Täglich. Kompetent. Engagiert. Leidenschaftlich.  
In allen Dienstleistungsbereichen.

Vermittlung	Wohnimmobilien	Anlageobjekte
Bewertung	Vorsorgewohnungen	Zinshäuser
Investment	Büroimmobilien	Betriebsliegenschaften
Asset Management	Einzelhandelsobjekte	Grundstücke
Market Research	Logistikimmobilien	Hotels

EHL Wohnen GmbH

Prinz-Eugen-Straße 8-10, 1040 Wien | T +43 1 512 76 90 | [wohnung@ehl.at](mailto:wohnung@ehl.at) | [wohnung.at](http://wohnung.at)



An alliance member of  
 **BNP PARIBAS**  
**REAL ESTATE**

Wir leben  
Immobilien.

