

# Äußere Nürnberger Straße 21 91301 Forchheim



Baugenossenschaft  
Selbsthilfe eG

## 3. Obergeschoss

### Wohnung 17

3-Zimmer /  
barrierearm

#### Wohnfläche

Wohnen / Essen / Küche	36,39 m <sup>2</sup>
Schlafen	13,52 m <sup>2</sup>
Kind	11,74 m <sup>2</sup>
Bad	7,00 m <sup>2</sup>
Flur	5,00 m <sup>2</sup>
Abstellraum	3,99 m <sup>2</sup>
Terrasse-Anteil 25%	2,27 m <sup>2</sup>

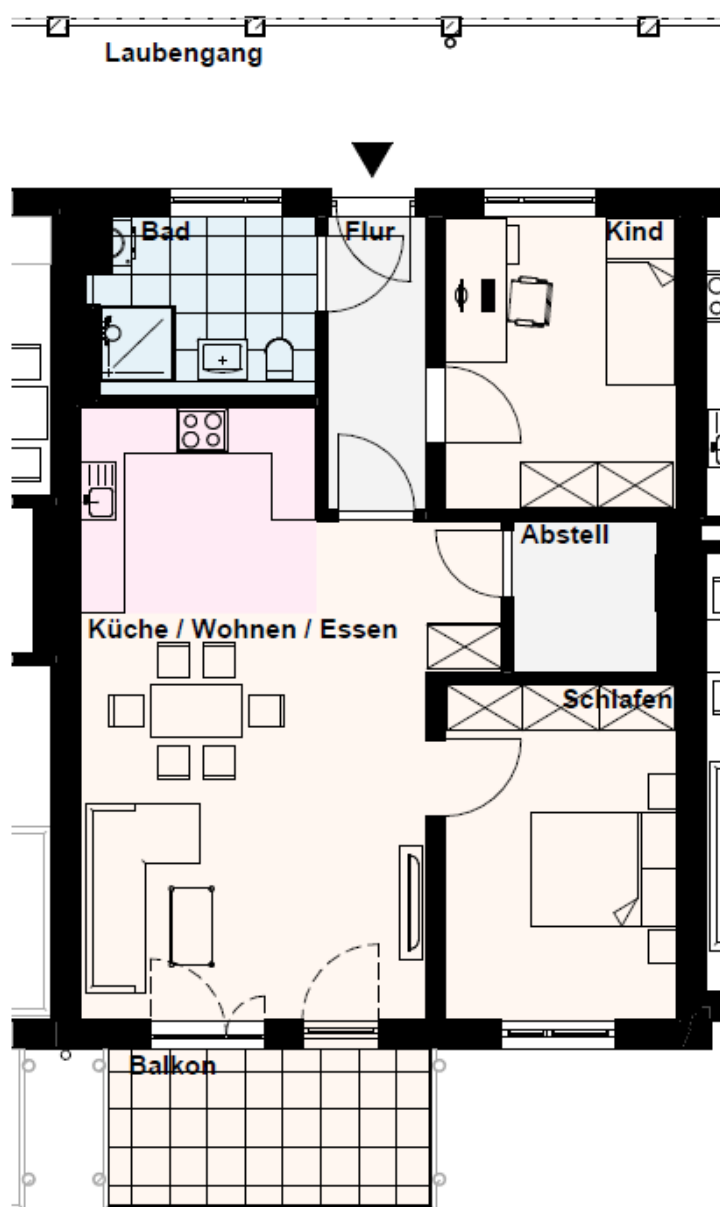
---

---

<b>Wohnfläche gesamt</b>	<b>79,92 m<sup>2</sup></b>
--------------------------	----------------------------

---

---



- Der Plan ist nicht maßstäblich und nicht zur Maßentnahme geeignet
- Die Berechnung der Wohnfläche erfolgt nach DIN 277
- Die dargestellte Einrichtung dient nur zur besseren Beurteilung der Raumaufteilung und ist nicht Bestandteil des Mietvertrages, sofern diese nicht ausdrücklich im Mietvertrag vereinbart ist.