

# **GABOX PARK**

ALLES SICHER VERSTAUT

## **GABOX PARK WÜRZBURG**

Dr.-Johanna-Stahl-Straße 1  
97084 Würzburg-Rottenbauer



Der GABOX Park Würzburg ist im südlichen Stadtteil Rottenbauer und liegt in der Dr.-Johanna-Stahl-Straße Ecke Max-Mengeringhausen-Straße im Gewerbegebiet zwischen Rottenbauer und Heuchelhof.

Mit dem Auto erreichen Sie den Park von der A3 in nur wenigen Minuten Fahrzeit.

Die S-Bahn Haltestelle „Delpstraße“ befindet sich nur einige hundert Meter Fußweg entfernt. Von dort gelangen Sie mit der Linie 5 direkt in die Würzburger Innenstadt.



Das Parkgelände ist umzäunt, beleuchtet, videoüberwacht und rund um die Uhr zugänglich.

Die Zufahrt und der Hofbereich sind gepflastert.



Der Zugang über die Einfahrtstore und die Lagerräume erfolgt komplett digital per App.



Die Lagerflächen verfügen über ein elektrisches Sektionaltor, eine Beleuchtung und zwei 230-Volt Steckdosen.



Alle Lagerflächen sind isoliert.

Der Beton nimmt die kühle Außenluft auf und gibt diese nur langsam an die Umgebung ab. Die Temperaturen im Inneren fallen auf diese Weise nicht unter den Gefrierpunkt und sorgen so für eine frostsichere Raumtemperatur.

Eine Bodenplatte in jeder Garage sorgt für Schutz gegen Bodenfeuchte. Auf Grund der Betonbauweise entsteht, im Gegensatz zu Blechhallen, durch Temperaturschwankungen kein Kondenswasser, welches Lagergut beschädigen könnte.

Dr.-Johanna-Stahl-Straße

Stellplatz 05

Stellplatz 04

Stellplatz 03

Stellplatz 02

Stellplatz 01

Stellplatz 06

Stellplatz 07

Stellplatz 08

101 102 103 104 105 106 107 108 109 110 111 112 113 114 115 116 117 118 119 120 121 122 123 124 125 126 127 128 129 130 131 132 133 134 135 136 137 138 139

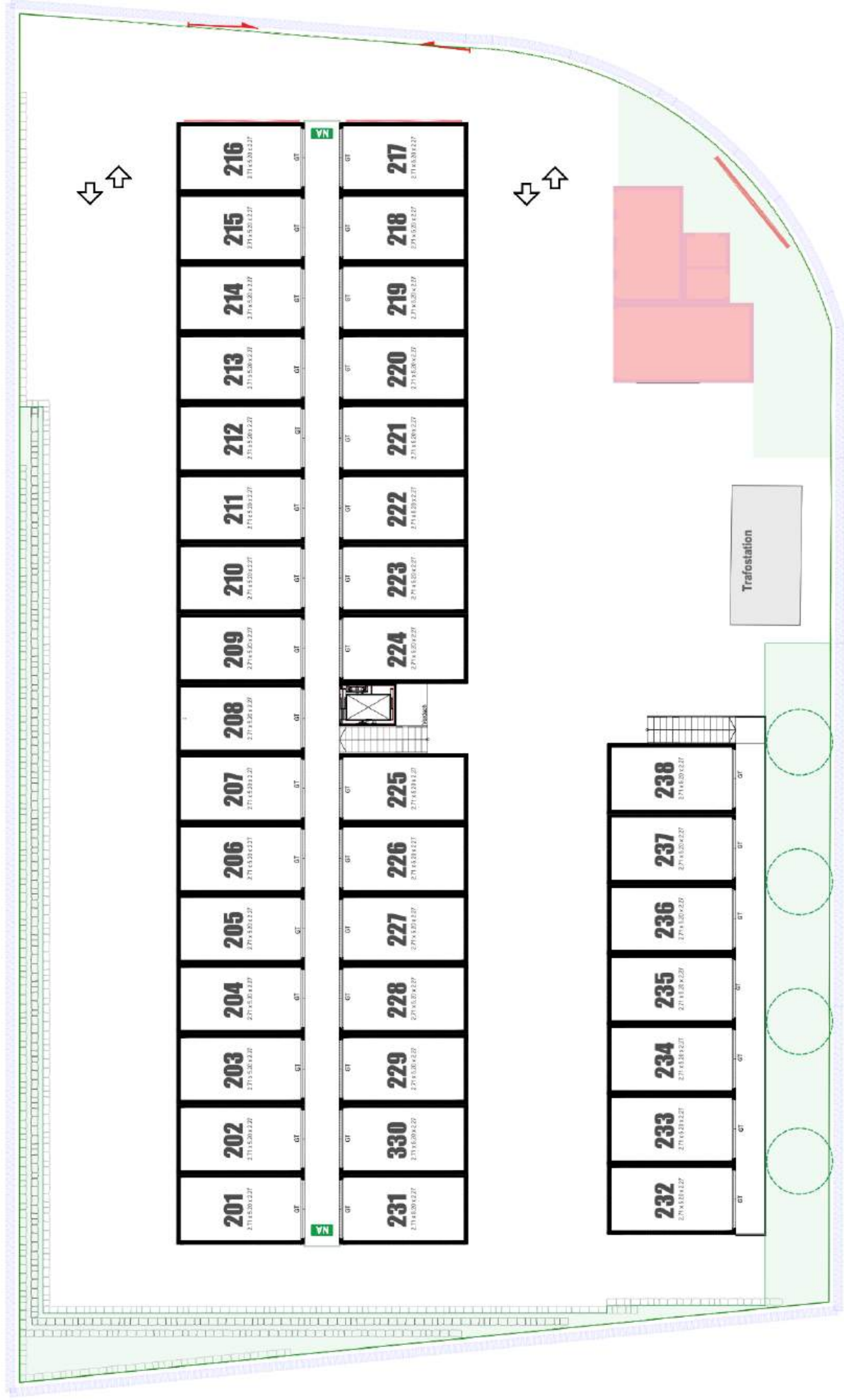
Technikum

Trafostation

Max-Mengeringhausen-Straße

# Max-Mengeringhausen-Straße

# LAGEPLAN OBERGESCHOSS





# IMPRESSIONEN





**GARAGE INNENANSICHT**

## MIETZINS

(PRO MONAT)

<b>GARAGE STANDARD ERDGESCHOSS</b> LAGEPLAN: 101-107 UND 109-131 INNENMAß (BXTXH): CA. 286 X 577 X 252 CM	167,23 € zzgl. 19% MwSt. (31,77 €) <b>199,00 €</b>
<b>GARAGE LANG ERDGESCHOSS</b> LAGEPLAN: 108 UND 132-138 INNENMAß (BXTXH): CA. 286 X 627 X 252 CM	175,63 € zzgl. 19% MwSt. (33,37 €) <b>209,00 €</b>
<b>GARAGE BREIT ERDGESCHOSS</b> LAGEPLAN: 139 INNENMAß (BXTXH): CA. 330 X 527 X 252 CM	184,03 € zzgl. 19% MwSt. (34,97 €) <b>219,00 €</b>
<b>GARAGE STANDARD OBERGESCHOSS MIT AUFZUG</b> LAGEPLAN: 201-231 INNENMAß (BXTXH): CA. 286 X 527 X 252 CM	150,42 € zzgl. 19% MwSt. (28,58 €) <b>179,00 €</b>
<b>GARAGE STANDARD OBERGESCHOSS</b> LAGEPLAN: 232-238 INNENMAß (BXTXH): CA. 286 X 527 X 252 CM	142,02 € zzgl. 19% MwSt. (26,98 €) <b>169,00 €</b>
<b>STELLPLATZ STANDARD</b> LAGEPLAN: STELLPLATZ 1 UND 3-8 ABMESSUNGEN (BXT): CA. 300 X 600 CM (PLATZ 4: CA. 275CM BREITE)	37,82 € zzgl. 19% MwSt. (7,18 €) <b>45,00 €</b>
<b>STELLPLATZ GROSS</b> LAGEPLAN: STELLPLATZ 2 ABMESSUNGEN (BXT): CA. 800 X 400 CM	42,02 € zzgl. 19% MwSt. (7,98 €) <b>50,00 €</b>
<b>LAGERRAUM</b> LAGEPLAN: 1, 2,3, 4 INNENMAß (BXTXH): CA. 120 X 288 X 225 CM	57,98 € zzgl. 19% MwSt. (11,02 €) <b>69,00 €</b>

## **Wichtige Hinweise zur Anmietung**

Privatpersonen oder nicht umsatzsteuerpflichtige Freiberufler wie Ärzte, Zahnärzte, Versicherungsmakler oder Kleinunternehmer nach § 19 UStG können ausschließlich folgende Stellplatzarten anmieten:

- Garagen Erdgeschoss
- Stellplätze

## **Mietsteigerung und Zahlung**

Der Mietzins pro Monat erhöht sich kalenderjährlich, frühestens jedoch nach einem Jahr Mietdauer um:

- 7,00 € zzgl. MwSt. für Garagen
- 3,00 € zzgl. MwSt. für Stellplätze und Lagerräume

Zahlungsbedingungen: Quartalsweise oder jährliche Zahlung im Voraus per Überweisung. Bei Jährlicher Zahlung wird ein Nachlass von 3% gewährt.

## **Weitere Kosten**

Einmalige Onboarding Gebühr zum Beginn der Anmietung: 100,00 € zzgl. 19% MwSt. (19,00 €) = 119,00 €  
(entfällt bei Abschluss eines 12 Monatsvertrages)

Abrechnung von genutztem Strom erfolgt zum Preis von 0,39 € / kWh zzgl. 19% MwSt. (0,07 €) = 0,46 €

Ferner gelten die entsprechenden Gebühren der jeweils gültigen Allgemeinen Geschäftsbedingungen (AGB).



**Bitte füllen Sie dieses Formular vollständig aus und senden Sie es  
per Email an:  
info@gaboxpark.de**

-----  
Firma

-----  
Umsatzsteuernummer (falls vorhanden)

-----  
Name

-----  
Vorname

-----  
Straße & Hausnummer

-----  
PLZ & Ort

-----  
Email

-----  
Telefon

Ich interessiere mich für  
die Anmietung von  
(Mehrfachnennungen möglich):

- ☐ Garage Standard Erdgeschoss
- ☐ Garage Lang Erdgeschoss
- ☐ Garage Breit Erdgeschoss
- ☐ Garage Standard Obergeschoss mit Aufzug
- ☐ Garage Standard Obergeschoss
- ☐ Stellplatz Standard
- ☐ Stellplatz Groß
- ☐ Lagerraum

Ich miete:

- ☐ Gewerblich  
(als umsatzsteuerpflichtiger Unternehmer)
- ☐ Privat

Gewünschter Mietzeitraum:  
(automatische Verlängerung)

- ☐ 6 Monate
- ☐ 12 Monate

Gewünschte Zahlungsweise:

- ☐ Quartalsweise im Voraus
- ☐ Jährlich im Voraus (3% Nachlass)

Anmerkungen:

-----  
-----