

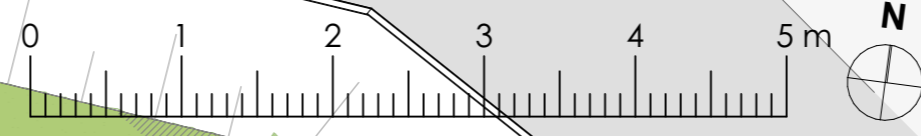
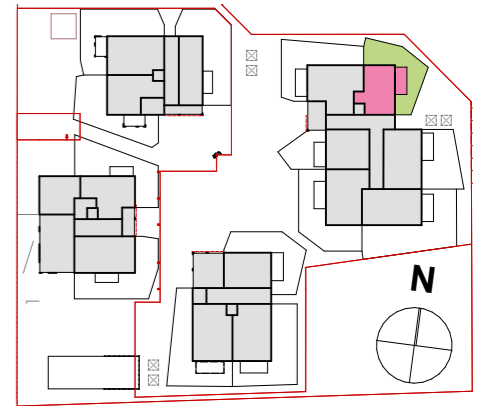
# Wohnanlage Breitwiesenstraße 4481 Asten

## Haus 4 Erdgeschoß Top 402- TYP O

Stand: 27.06.2024

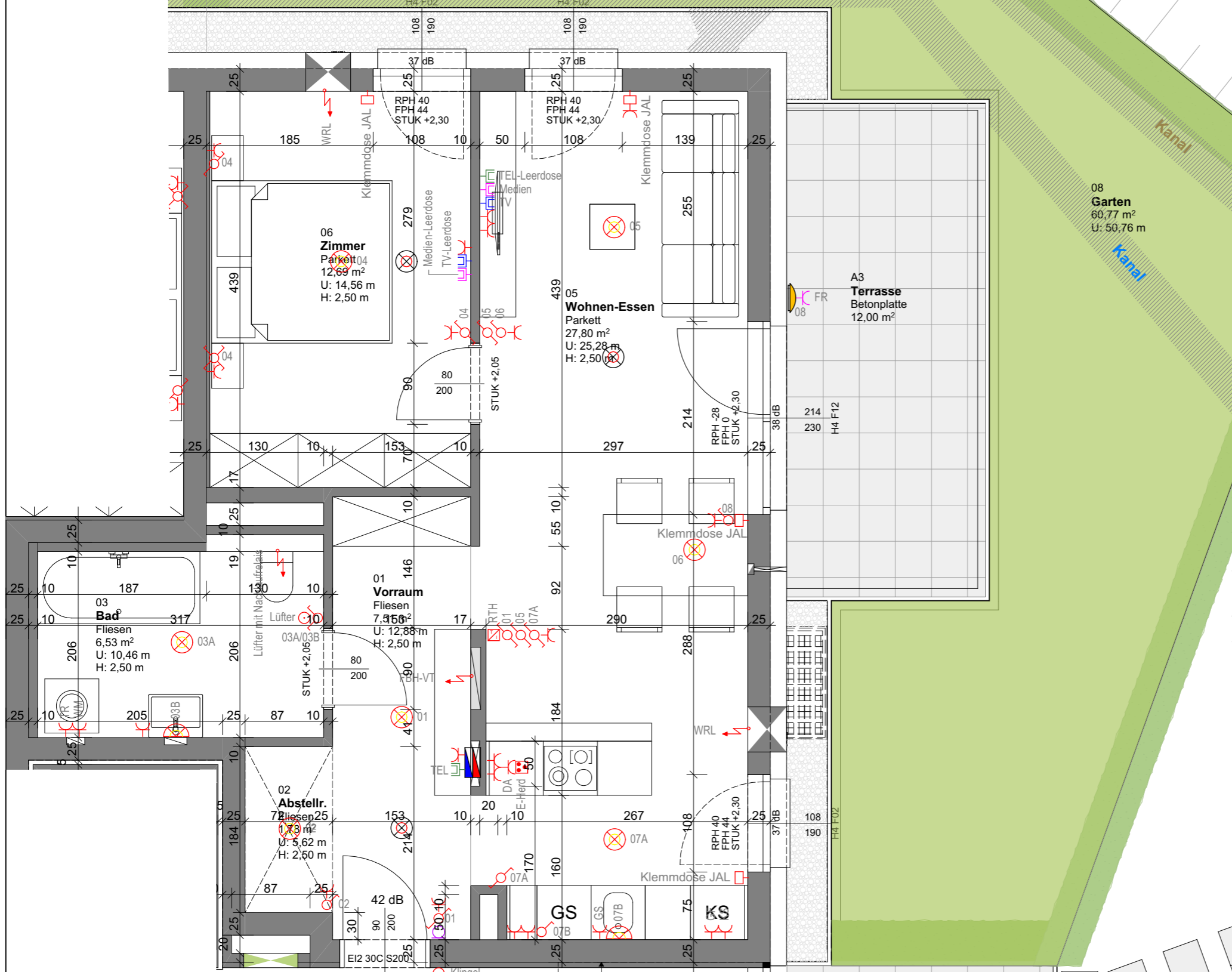
Die angegebenen Maße sind Rohbaumaße und weichen von den Fertigmaßen geringfügig ab (Innenputz, Bautoleranz), es sind daher unbedingt Naturmaße zu nehmen. Fenstermaße sind Mauerlichten, Türmaße sind Durchgangslichten. Änderungen vorbehalten.

Alle eingezeichneten Einrichtungsgegenstände sind unverbindliche Vorschläge und nicht Bestandteil des Kaufgegenstandes, ausgenommen Sanitärkeramik im Bad/WC lt. Bau- und Ausstattungsbeschreibung.



### H4 I Top 402

01	WFL Wohnfläche	56,31
02.3	FFL Terrasse	12,00
04.1	SFL Kellerabteil	5,96
06	Grünfläche Eigengärten	60,77



### LEGENDE

- Loggialeuchte
- UP Ausschalter
- UP Serienschalter
- UP Wechselschalter
- UP Kreuzschalter
- UP Taster
- UP Schukosteckdose
- Raumthermostat
- E- Anschluss
- TV Dose
- Telefon Dose
- Deckenleuchte/Lichtauslass
- Wandleuchte
- Brandmelder
- ET-Verteiler
- E-Herd
- AP-FR Schukosteckdose
- Sprechanlage Innenstelle

# Lebensräume

DIE WOHNUNGSGENOSSENSCHAFT SEIT 1909

Gemeinnützige Wohnungsgenossenschaft **LEBENSRAÜME**

Handel- Mazzetti- Straße 1 Postfach 214 4020 Linz  
email: office@lebensraeume.at Tel.: 0732/69 400-0