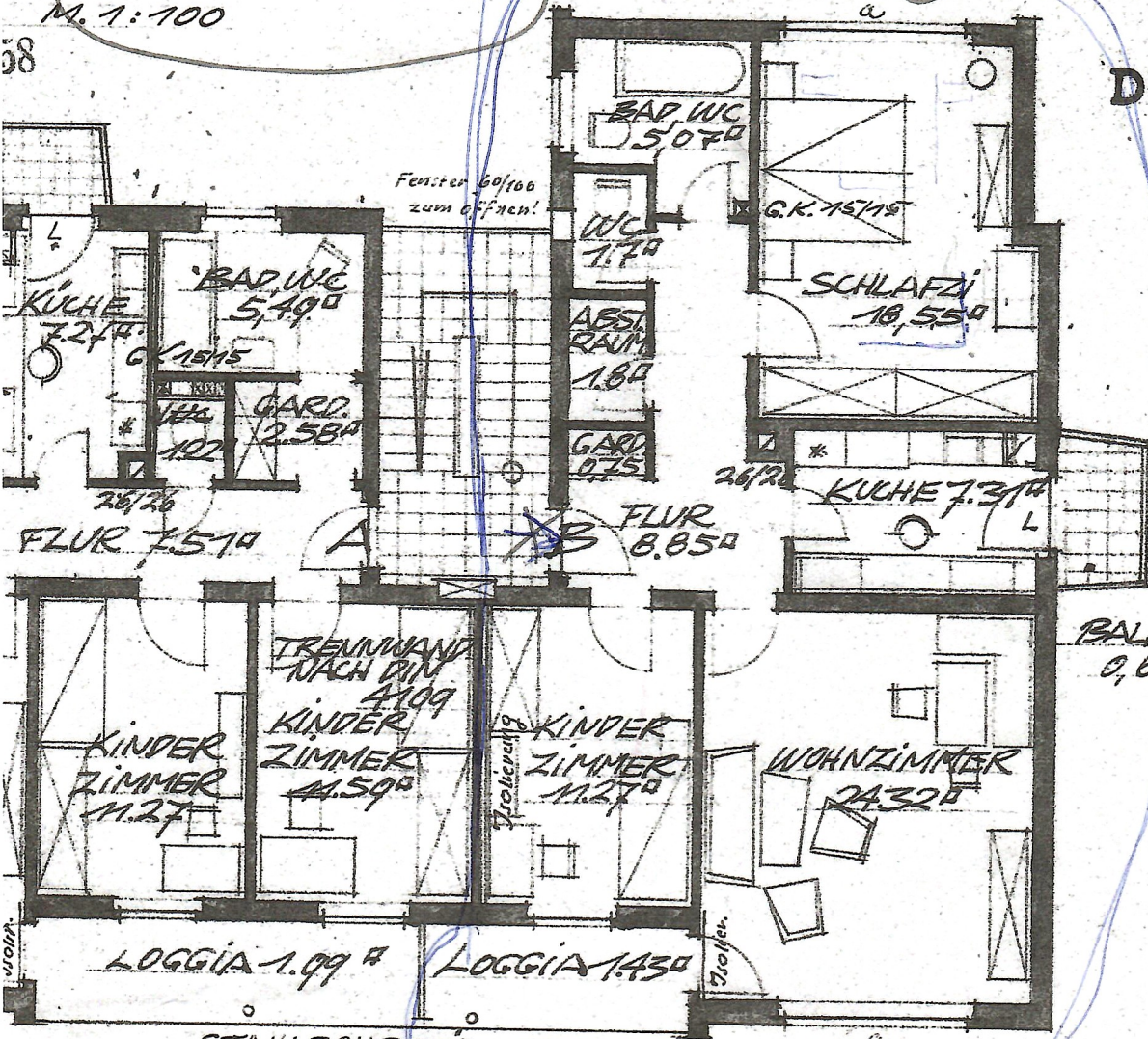


115 225 5 5 2845 24 230 24 250 115 350 30 40

1. OBERGESCHOSS
M. 1:100

Beurteilend genehmigt.
Nürnberg
21 APR 1958
Der Stadtrat
270



5195
2415
225
24
1115
412
30
103
30
20

STÄHLROHRSTÜTZEN
STAT. NICHT ERF.

Berechn.!

115 289 115 290 115 6 289 115 460 30

19.00

HAUSBAU BAYERN

NÜRNBERG, DEN 1.3.58

PLANUNG A-3% = 90.72
PLANUNG B-3% = 81.60
Dr. Koch, Wohn- u. Siedlungs-K.G.
NÜRNBERG, Adlerstraße 15

Dr. Koch

W. Müller