



**Einfamilienhaus mit Garage**  
**BG Spitzdorfweiher II - Parzelle 6**  
**Bürgermeister-Lenk-Straße, Teublitz-Katzdorf**

*So will ich wohnen*  
**G. Ehrenreich**  
Bauunternehmen GmbH

05.05.2022

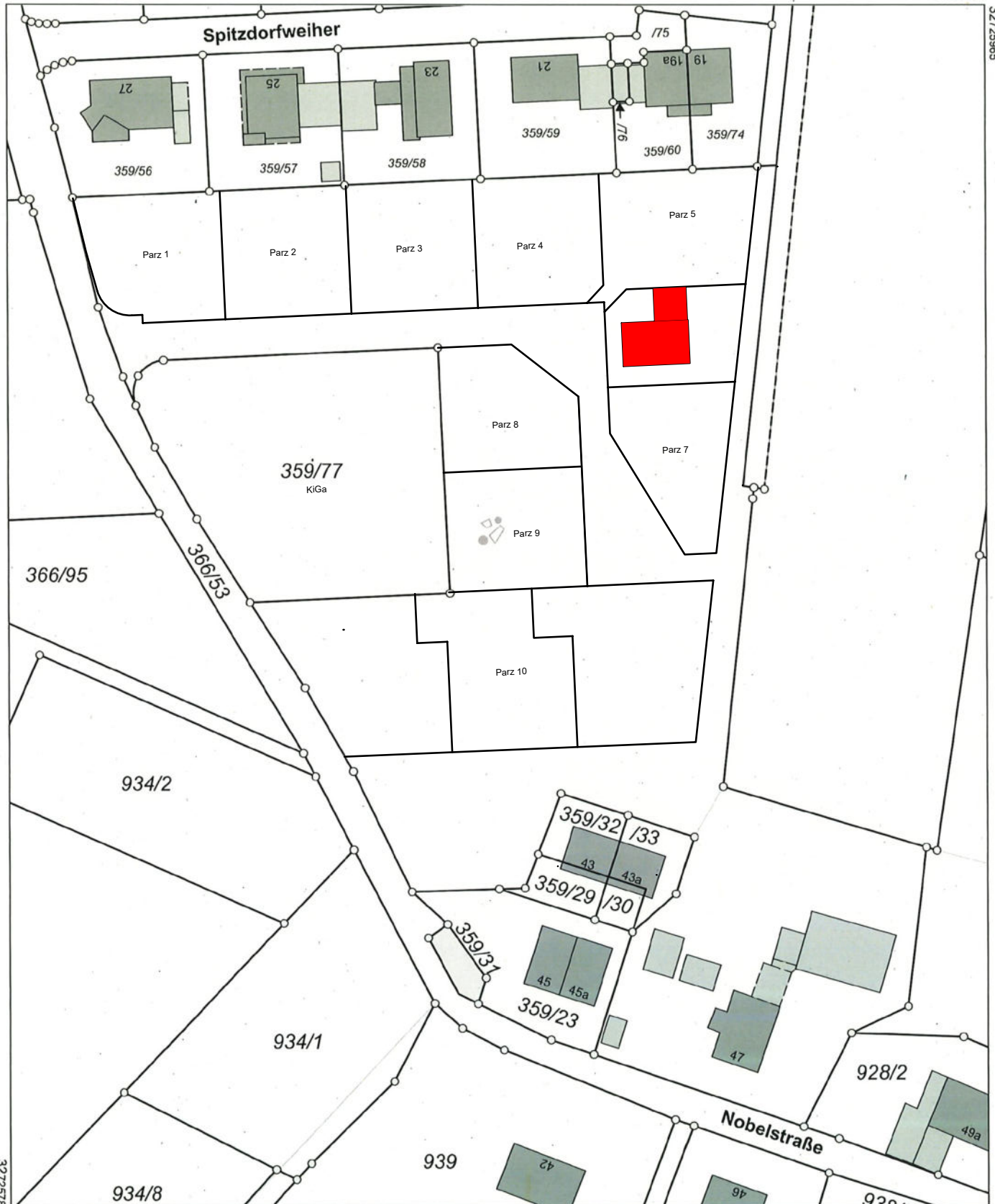


Flurstück: 359  
Gemarkung: Katzdorf

Gemeinde: Stadt Teublitz  
Landkreis: Schwandorf  
Bezirk: Oberpfalz

5459030

32725965



32725785

5458810

Maßstab 1:1000 0 10 20 30 Meter

Vervielfältigung nur in analoger Form für den eigenen Gebrauch.  
Zur Maßentnahme nur bedingt geeignet.

Geschäftszeichen: om

Amt für Digitalisierung, Breitband  
und Vermessung Regensburg  
Franziskanerplatz 10  
93059 Regensburg

*Pothis*

Stempel und Unterschrift der abgebenden Stelle





# Erdgeschoss Parzelle 6



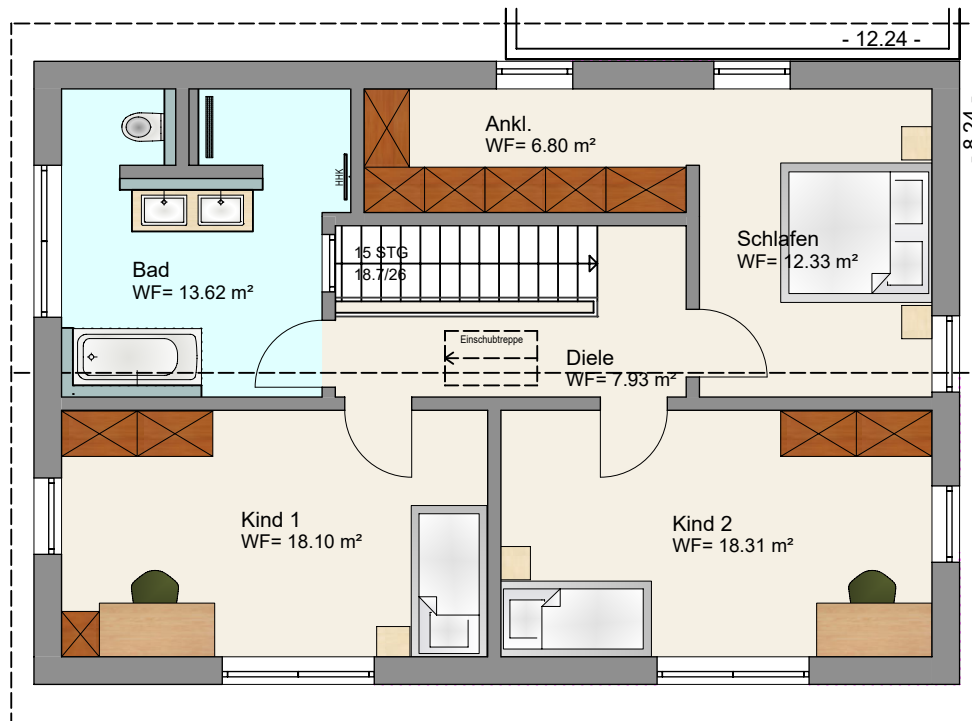
Wohnfläche EG		
WC	2.71 m <sup>2</sup>	77.76 m <sup>2</sup>
Diele	13.15 m <sup>2</sup>	
Essen/Wohnen	30.68 m <sup>2</sup>	
Kochen	10.57 m <sup>2</sup>	
Abst.	1.84 m <sup>2</sup>	
Büro	11.26 m <sup>2</sup>	
Terrasse 1/4	7.55 m <sup>2</sup>	
Nutzfläche EG		
Technik/HWR	7.76 m <sup>2</sup>	41.74 m <sup>2</sup>
Doppelgarage	33.98 m <sup>2</sup>	

Wohnfläche gesamt EG/OG: 154.85 m<sup>2</sup>

Grundstücksgröße: 432.00 m<sup>2</sup>

# 594.600 €

# Obergeschoss Parzelle 6



Wohnfläche OG		
Bad	13.62 m <sup>2</sup>	77.09 m <sup>2</sup>
Ankl.	6.80 m <sup>2</sup>	
Diele	7.93 m <sup>2</sup>	
Kind 1	18.10 m <sup>2</sup>	
Kind 2	18.31 m <sup>2</sup>	
Schlafen	12.33 m <sup>2</sup>	

## Ansicht von Süd-Osten und Nord-Westen



Ansicht von **S Ü D - O S T E N**



Ansicht von **N O R D - W E S T E N**