

WOHNFLÄCHENBERECHNUNG	
Diele	ca. 15,50 m ²
WC	ca. 2,08 m ²
Küche	ca. 9,34 m ²
Essen	ca. 10,18 m ²
Wohnen	ca. 50,17 m ²
Terrasse 50%	ca. 10,03 m ²
<hr/>	
Insgesamt	ca. 97,30 m ²
Sonstiges:	
Garage	ca. 45,51 m ²
Die Wohnflächenberechnung wurde nach Wohnflächenverordnung erstellt.	

OBJEKTDATEN

Einfamilienhaus
 Lindauerstr. 14
 in 90455 Nürnberg
 Gemarkung: Worzeldorf
 Flurstück: 504/7%

AUFTRAGGEBER

Bauersachs Immobilien
 Herr Heinz Bauersachs
 Nordring 150
 90409 Nürnberg

AUFTRAGNEHMER

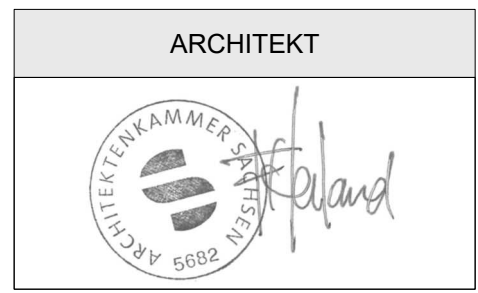
ImmoMates GmbH
 Lange Reihe 22
 20099 Hamburg

PLANINFORMATIONEN

Planinhalt
 Grundriss Lindauerstr. 14, EG

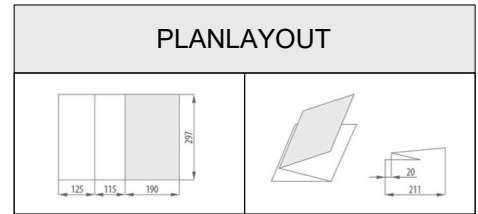
Grundlage
 Bestandszeichnung vom unbekannt

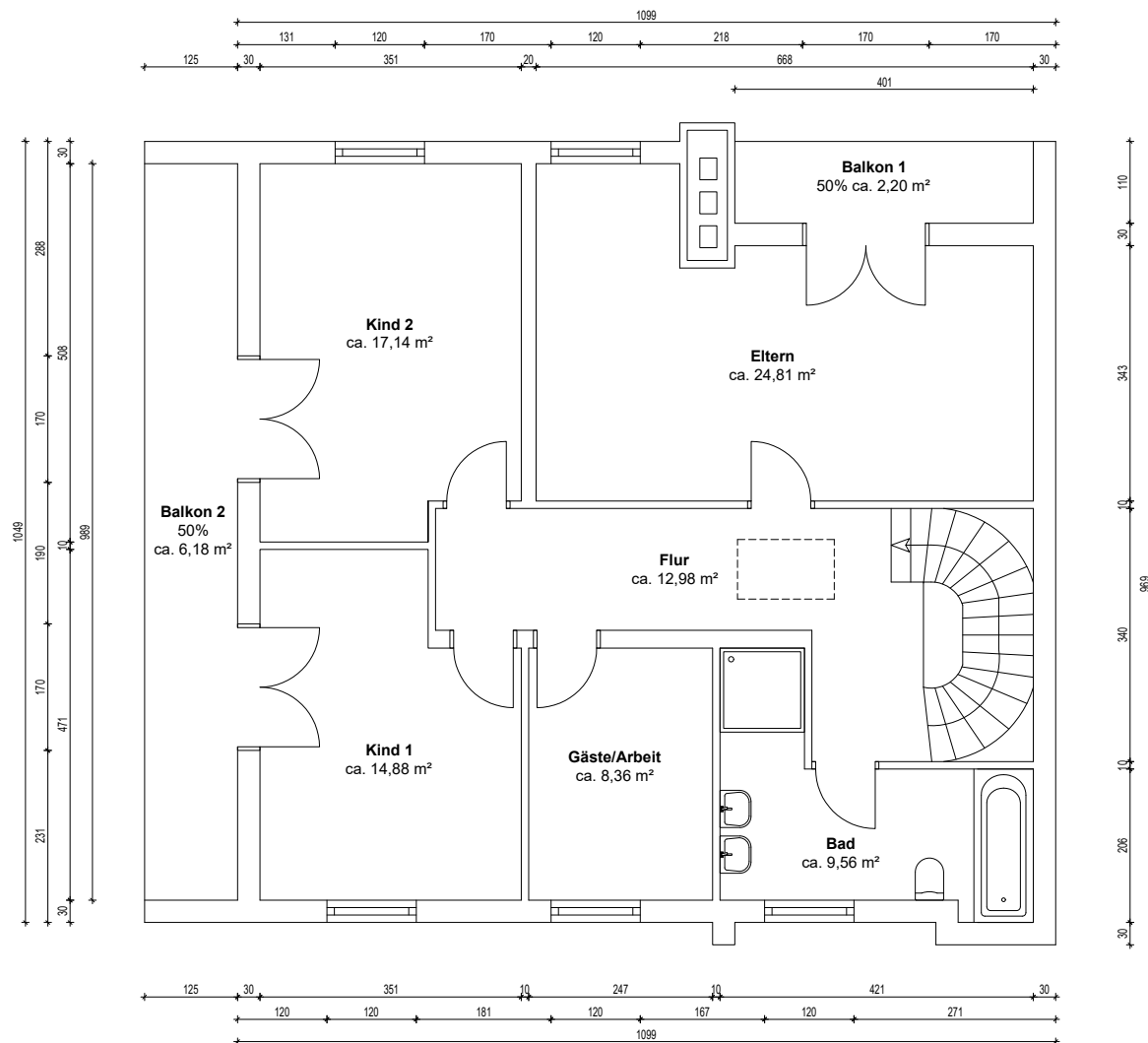
Projektnummer 7RZ5GQ	Plannummer 1
Format in DIN A3	Maßstab 1:100
Erstellt am 05.03.2024	Gezeichnet von ImmoMates GmbH



HAFTUNGS-AUSSCHLUSS

Der Auftragnehmer hat auf Basis der vom Auftraggeber zur Verfügung gestellten Dokumente vermaßte und lesbare Pläne, sowie evtl. eine Wohnflächenberechnung, erstellt. Maße, welche auf den bereitgestellten Bestandsplänen nicht vorhanden waren, wurden nach bestem Wissen und Gewissen grafisch ermittelt und ergänzt. Das Gebäude wurde vom Auftragnehmer nicht besichtigt und aufgemessen. Daher wird für die Übereinstimmung zwischen den Zeichnungen und dem Objekt keine Haftung übernommen. Die bereitgestellten Dokumente wurden vom Architekten als Prüfgrundlage genutzt. Der Architekt übernimmt keine Haftung für konstruktive und statische Informationen. Die vorliegenden Pläne sind nicht für eine Baugenehmigung oder Bauausführung verwendbar.





OBJEKTDATEN

Einfamilienhaus
Lindauerstr. 14
in 90455 Nürnberg
Gemarkung: Worzeldorf
Flurstück: 504/%

AUFTRAGGEBER

Bauersachs Immobilien
Herr Heinz Bauersachs
Nordring 150
90409 Nürnberg

AUFTRAGNEHMER

ImmoMates GmbH
Lange Reihe 22
20099 Hamburg

PLANINFORMATIONEN

Planinhalt
Grundriss Lindauerstr. 14, OG

Grundlage
Bestandszeichnung vom unbekannt

Projektnummer 7RZ5GQ	Plannummer 2
Format in DIN A4	Maßstab 1:100
Erstellt am 05.03.2024	Gezeichnet von ImmoMates GmbH

ARCHITEKT



WOHNFLÄCHENBERECHNUNG

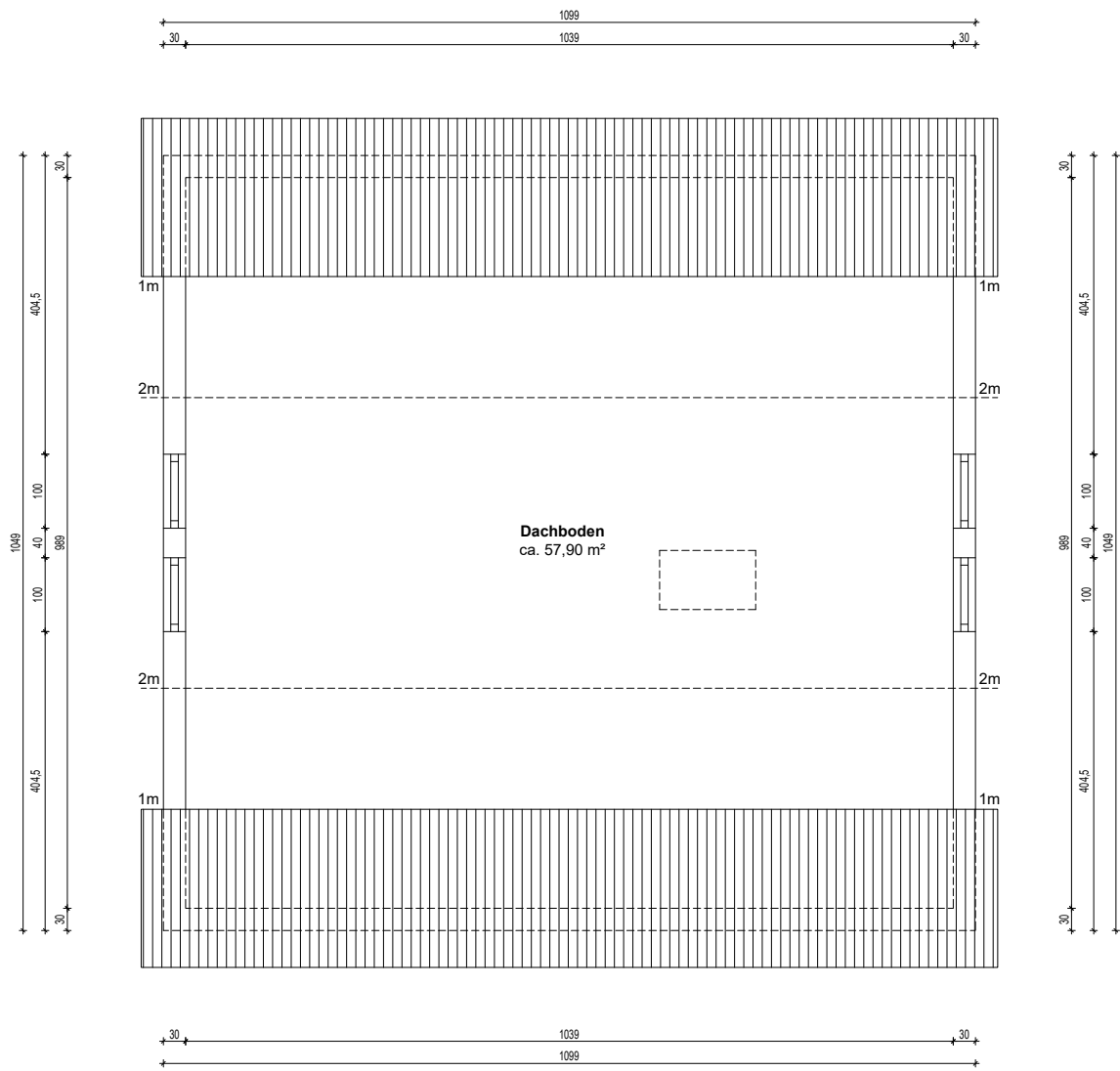
Flur	ca. 12,98 m ²
Bad	ca. 9,56 m ²
Gäste/Arbeit	ca. 8,36 m ²
Kind 1	ca. 14,88 m ²
Kind 2	ca. 17,14 m ²
Eltern	ca. 24,81 m ²
Balkon 1 50%	ca. 2,20 m ²
Balkon 2 50%	ca. 6,18 m ²

Insgesamt ca. 96,11 m²

Die Wohnflächenberechnung wurde nach Wohnflächenverordnung erstellt.

HAFTUNGSAUSSCHLUSS

Der Auftragnehmer hat auf Basis der vom Auftraggeber zur Verfügung gestellten Dokumente vermaßte und lesbare Pläne, sowie evtl. eine Wohnflächenberechnung, erstellt. Maße, welche auf den bereitgestellten Bestandsplänen nicht vorhanden waren, wurden nach bestem Wissen und Gewissen grafisch ermittelt und ergänzt. Das Gebäude wurde vom Auftragnehmer nicht besichtigt und aufgemessen. Daher wird für die Übereinstimmung zwischen den Zeichnungen und dem Objekt keine Haftung übernommen. Die bereitgestellten Dokumente wurden vom Architekten als Prüfgrundlage genutzt. Der Architekt übernimmt keine Haftung für konstruktive und statische Informationen. Die vorliegenden Pläne sind nicht für eine Baugenehmigung oder Bauausführung verwendbar.



FLÄCHENAUFSTELLUNG	
Dachboden	ca. 57,90 m ²
Insgesamt	ca. 57,90 m ²
Die Flächenaufstellung wurde nach Wohnflächenverordnung erstellt.	

OBJEKTDATEN

Einfamilienhaus
 Lindauerstr. 14
 in 90455 Nürnberg
 Gemarkung: Worzeldorf
 Flurstück: 504/%

AUFTRAGGEBER

Bauersachs Immobilien
 Herr Heinz Bauersachs
 Nordring 150
 90409 Nürnberg

AUFTRAGNEHMER

ImmoMates GmbH
 Lange Reihe 22
 20099 Hamburg

PLANINFORMATIONEN

Planinhalt
 Grundriss Lindauerstr. 14, DG

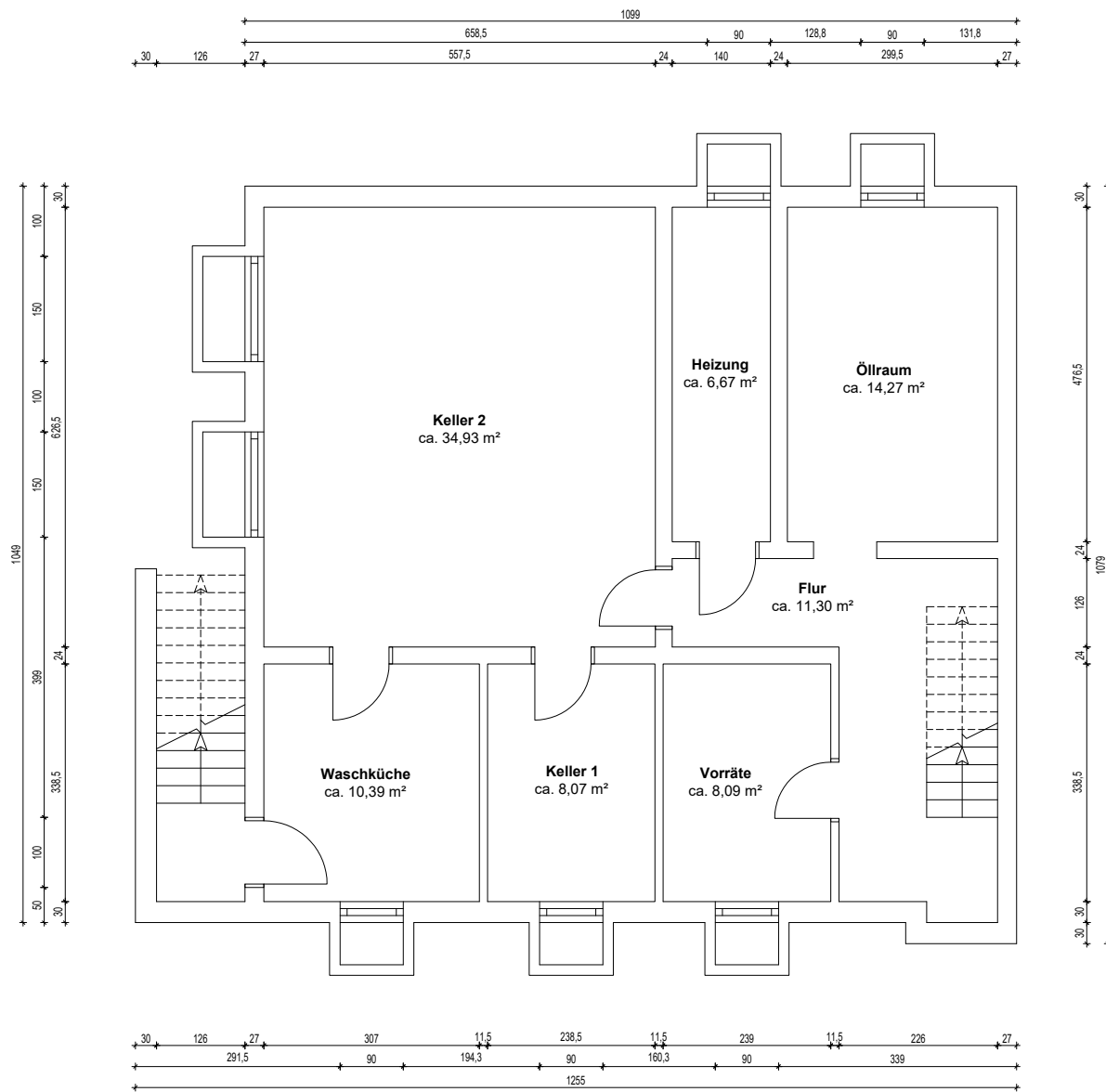
Grundlage
 Bestandszeichnung vom unbekannt

Projektnummer 7RZ5GQ	Plannummer 3
Format in DIN A4	Maßstab 1:100
Erstellt am 05.03.2024	Gezeichnet von ImmoMates GmbH

ARCHITEKT

HAFTUNGS AUSSCHLUSS

Der Auftragnehmer hat auf Basis der vom Auftraggeber zur Verfügung gestellten Dokumente vermaßte und lesbare Pläne, sowie evtl. eine Wohnflächenberechnung, erstellt. Maße, welche auf den bereitgestellten Bestandsplänen nicht vorhanden waren, wurden nach bestem Wissen und Gewissen grafisch ermittelt und ergänzt. Das Gebäude wurde vom Auftragnehmer nicht besichtigt und aufgemessen. Daher wird für die Übereinstimmung zwischen den Zeichnungen und dem Objekt keine Haftung übernommen. Die bereitgestellten Dokumente wurden vom Architekten als Prüfgrundlage genutzt. Der Architekt übernimmt keine Haftung für konstruktive und statische Informationen. Die vorliegenden Pläne sind nicht für eine Baugenehmigung oder Bauausführung verwendbar.



FLÄCHENAUFSTELLUNG	
Flur	ca. 11,30 m ²
Vorräte	ca. 8,09 m ²
Keller 1	ca. 8,07 m ²
Waschküche	ca. 10,39 m ²
Keller 2	ca. 34,93 m ²
Heizung	ca. 6,67 m ²
Ölraum	ca. 14,27 m ²
Insgesamt	ca. 93,72 m²

Die Flächenaufstellung wurde nach Wohnflächenverordnung erstellt.

OBJEKTDATEN

Einfamilienhaus
 Lindauerstr. 14
 in 90455 Nürnberg
 Gemarkung: Worzeldorf
 Flurstück: 504/%

AUFTRAGGEBER

Bauersachs Immobilien
 Herr Heinz Bauersachs
 Nordring 150
 90409 Nürnberg

AUFTRAGNEHMER

ImmoMates GmbH
 Lange Reihe 22
 20099 Hamburg

PLANINFORMATIONEN

Planinhalt
 Grundriss Lindauerstr. 14, KG

Grundlage
 Bestandszeichnung vom unbekannt

Projektnummer 7RZ5GQ	Plannummer 4
Format in DIN A4	Maßstab 1:100
Erstellt am 05.03.2024	Gezeichnet von ImmoMates GmbH



HAFTUNGS-AUSSCHLUSS

Der Auftragnehmer hat auf Basis der vom Auftraggeber zur Verfügung gestellten Dokumente vermaßte und lesbare Pläne, sowie evtl. eine Wohnflächenberechnung, erstellt. Maße, welche auf den bereitgestellten Bestandsplänen nicht vorhanden waren, wurden nach bestem Wissen und Gewissen grafisch ermittelt und ergänzt. Das Gebäude wurde vom Auftragnehmer nicht besichtigt und aufgemessen. Daher wird für die Übereinstimmung zwischen den Zeichnungen und dem Objekt keine Haftung übernommen. Die bereitgestellten Dokumente wurden vom Architekten als Prüfgrundlage genutzt. Der Architekt übernimmt keine Haftung für konstruktive und statische Informationen. Die vorliegenden Pläne sind nicht für eine Baugenehmigung oder Bauausführung verwendbar.