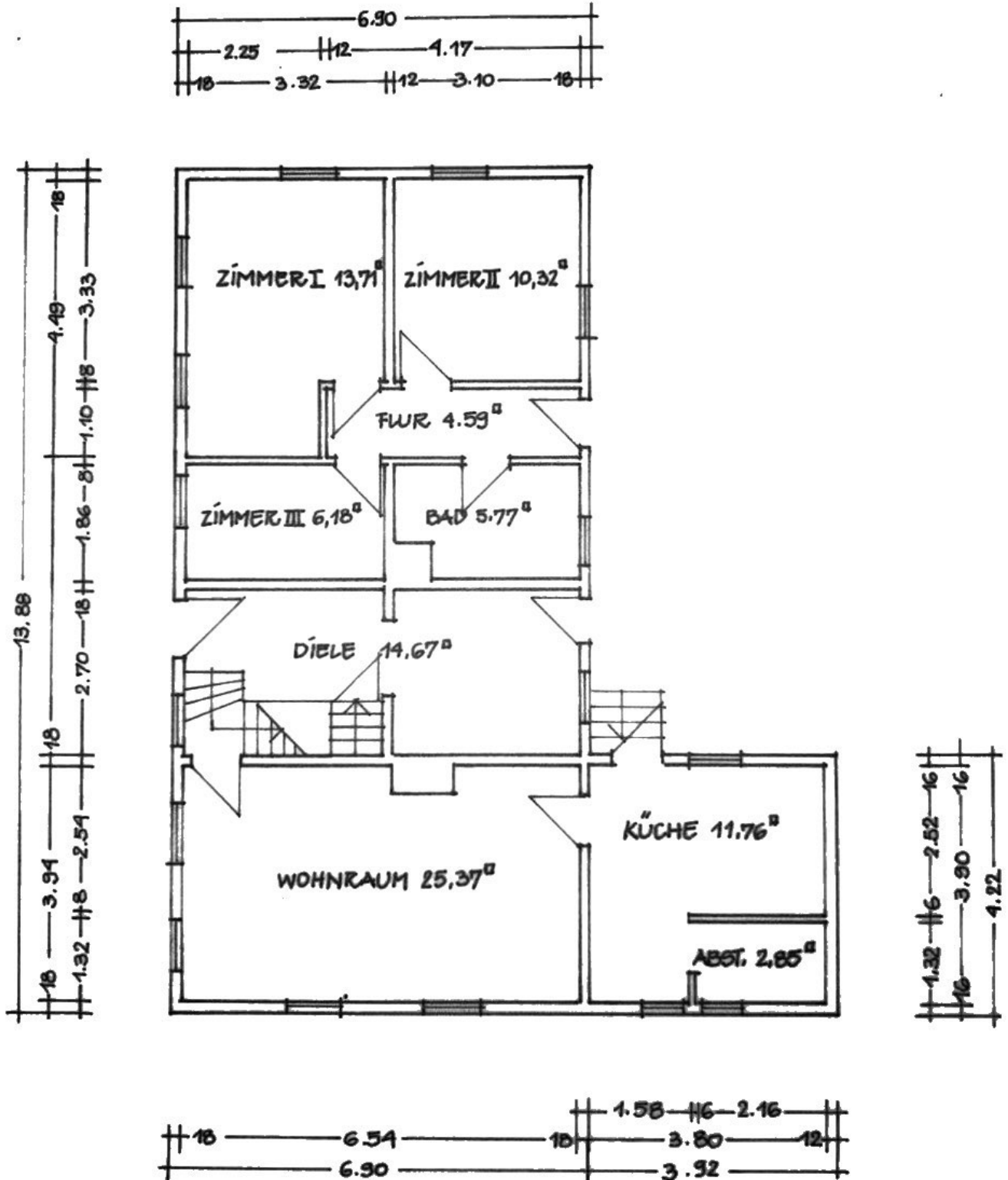
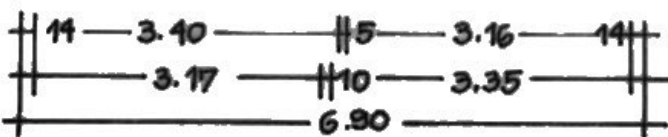
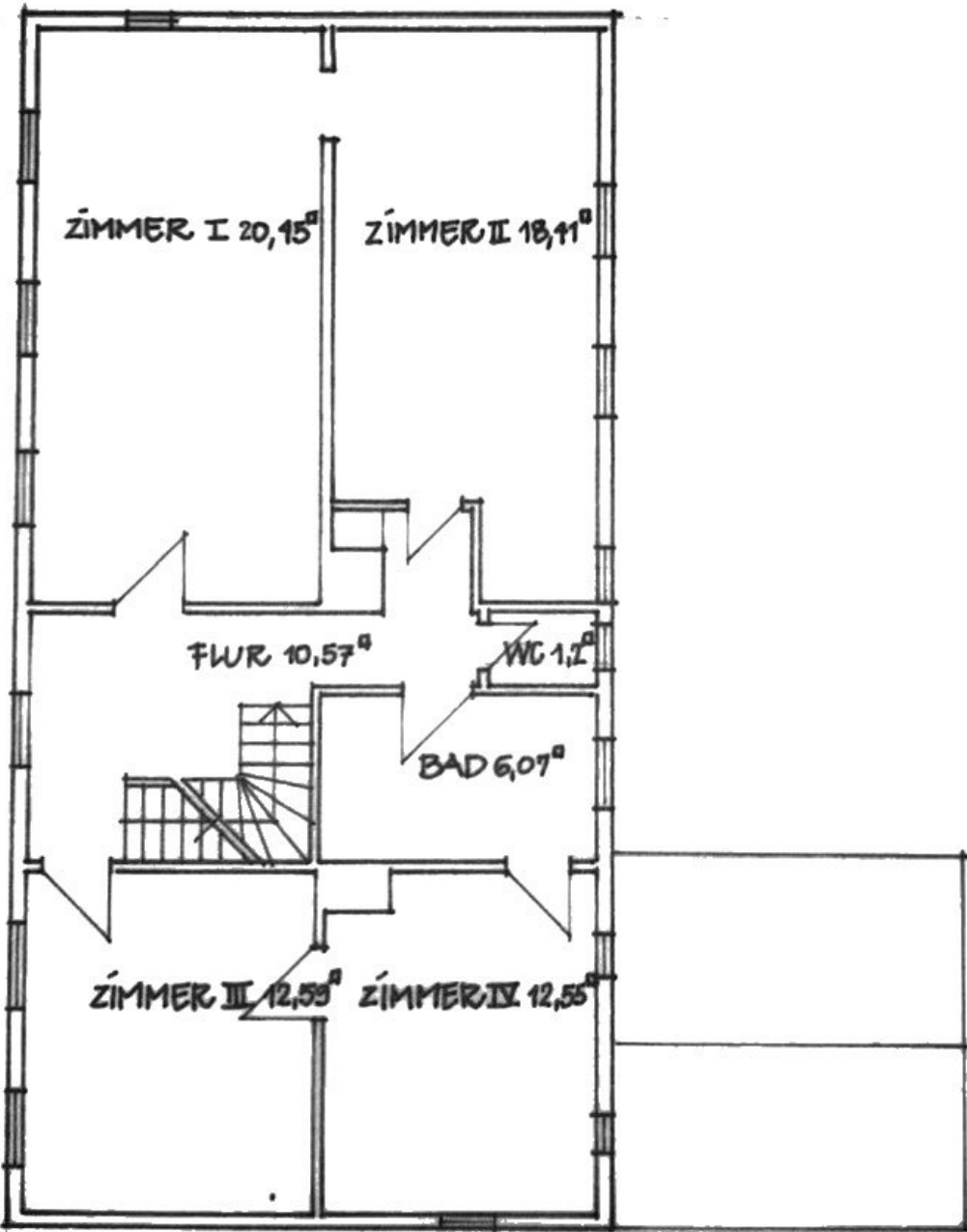
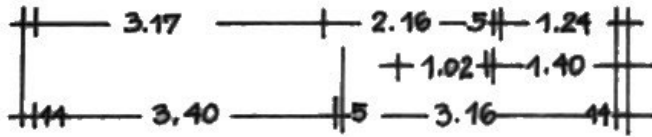
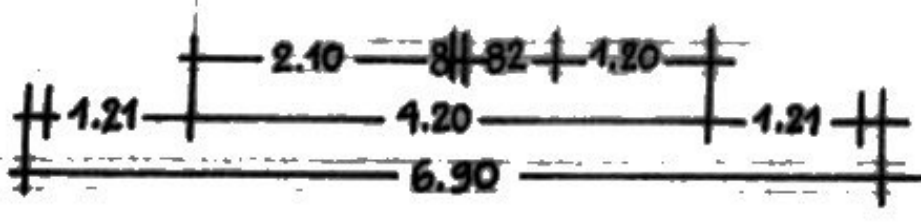
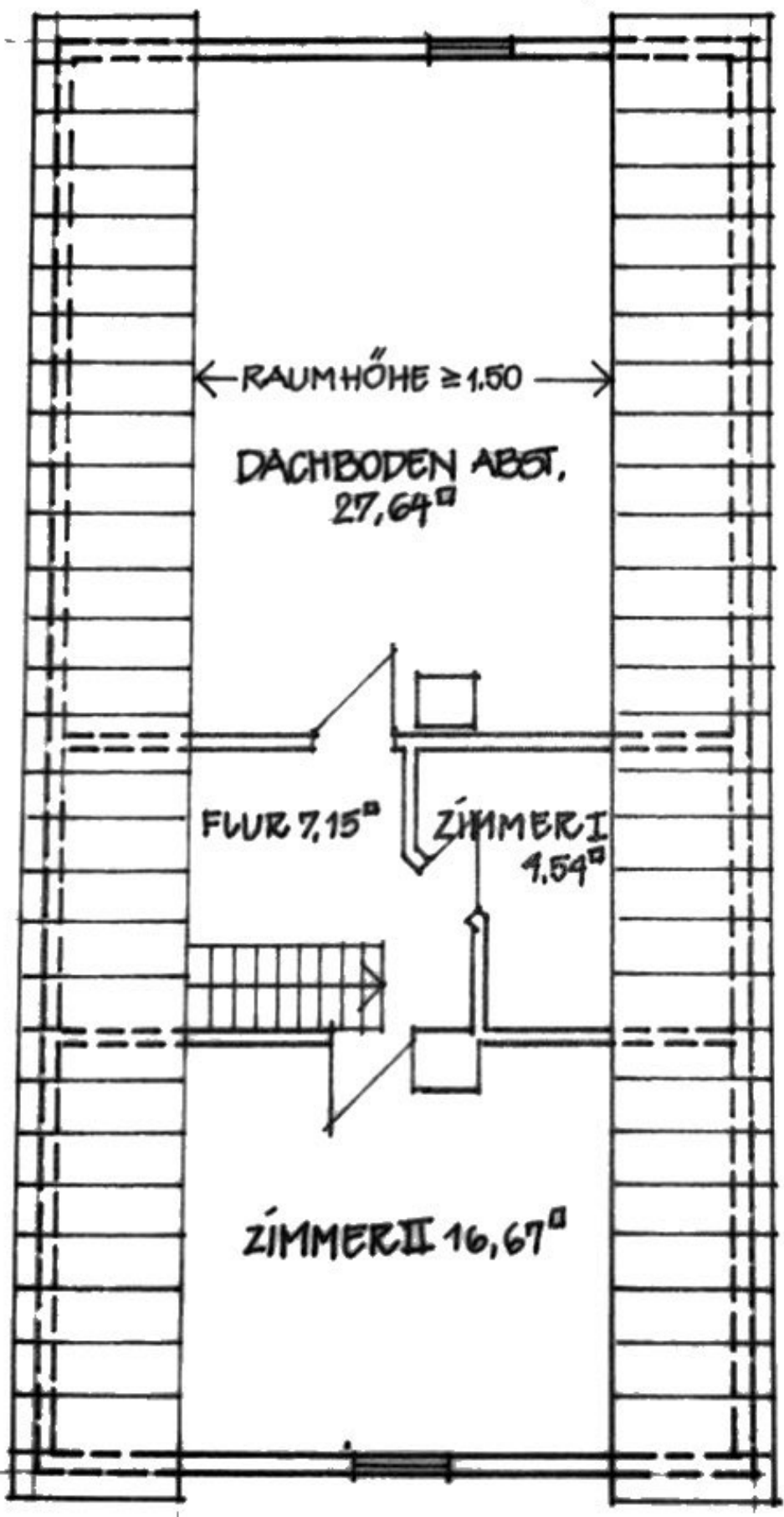
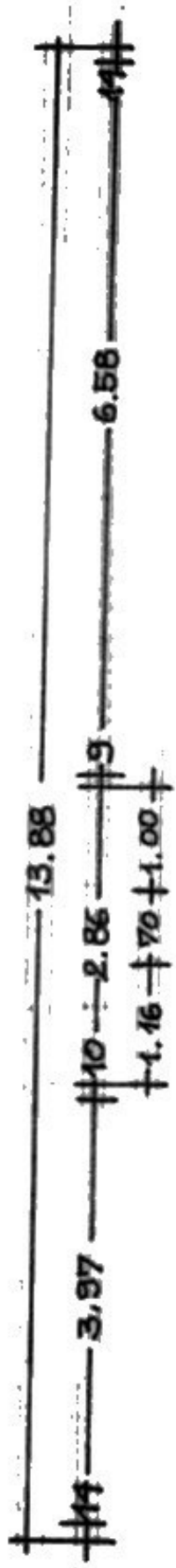


HAUS MITTELSTRASSE 33 · 63674 ALTENSTADT · HÖCHST  
 GRUNDRISS ERDGESCHOSS M 1:100

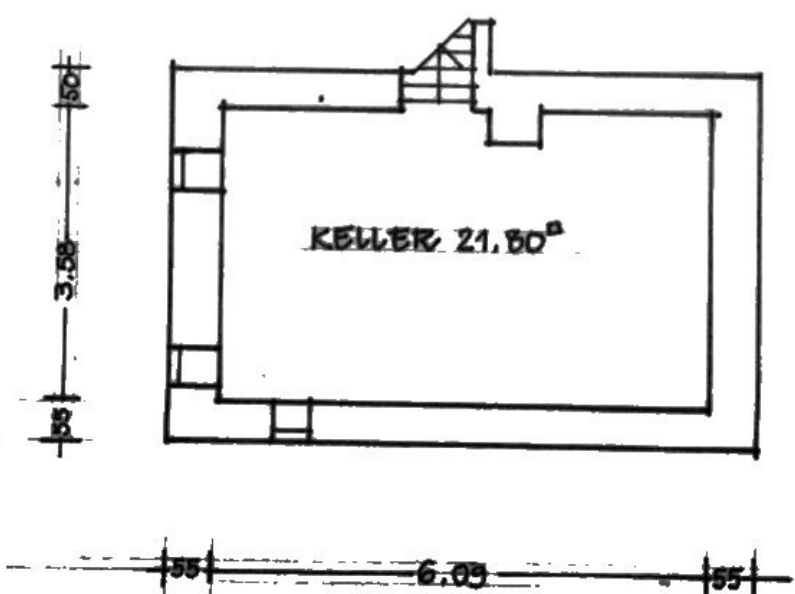
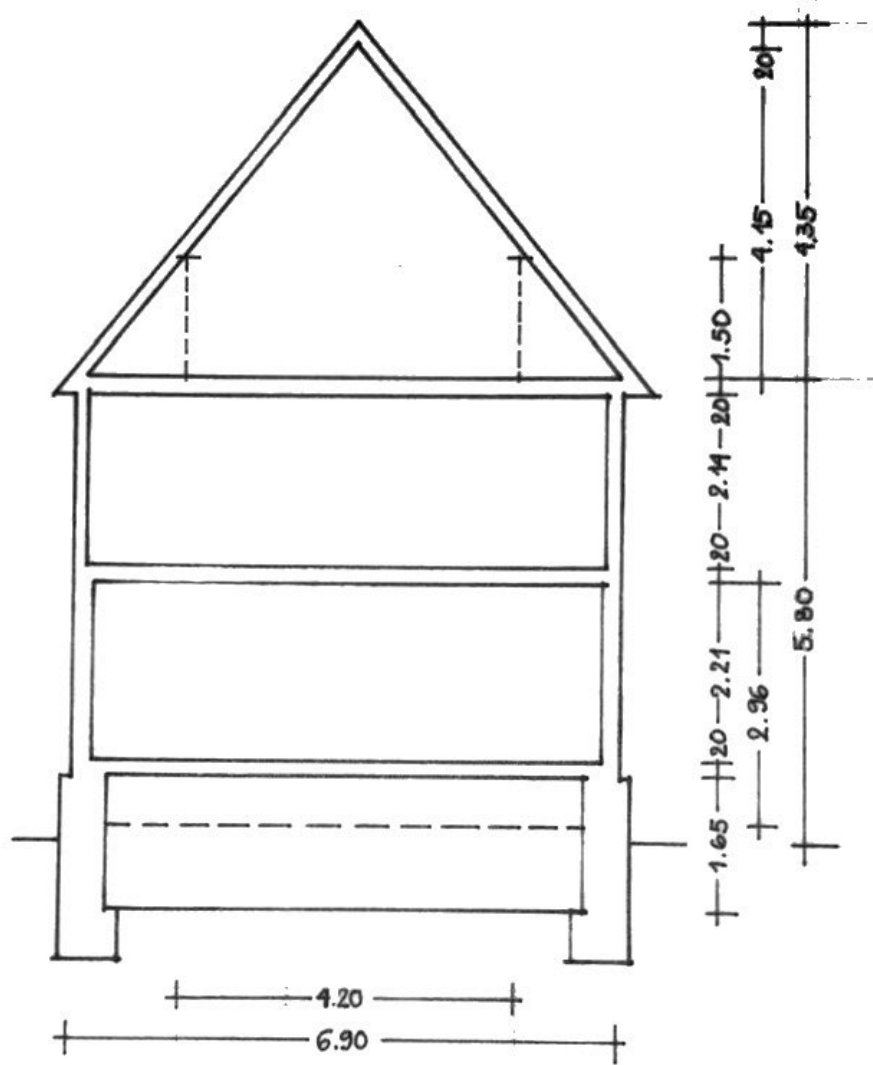


GRUNDRISS OBERGESCHOSS M 1:100





HAUS MITTELSTRASSE 33 - 63674 ALTENSTADT - HÖCHST  
GRUNDRISS KELLER - SYSTEMSCHNITT M 1 : 100



"WOHNFLÄCHENBERECHNUNG NACH WOHNFLÄCHENVERORDNUNG
--

EG - ZIMMER I	- $3,32 \times 3,33 + 2,25 \times 1,18$	= 13,71
ZIMMER II	- $3,10 \times 3,33$	= 10,32
ZIMMER III	- $3,32 \times 1,86$	= 6,18
FLUR	- $4,17 \times 1,10$	= 4,59
BAD	- $3,10 \times 1,86 - 0,6 \times 0,6$	= 5,41
DIELE	- $6,54 \times 2,70 - 3,32 \times 0,9$	= 14,67
WOHRADY	- $6,54 \times 3,94 - 0,4 \times 1,0$	= 25,37
KÜCHE	- $3,80 \times 2,52 + 1,58 \times 1,38$	= 11,76
ABSTR	- $2,16 \times 1,32$	= 2,85

94,86

OG - ZIMMER I	- $3,17 \times 6,45$	= 20,45
ZIMMER II	- $3,16 \times 5,33 + 1,40 \times 1,12$	= 18,41
ZIMMER III	- $3,17 \times 3,97$	= 12,59
ZIMMER IV	- $3,16 \times 3,97 - 0,70 \times 0,40$	= 12,27
FLUR	- $3,40 \times 2,95 - 0,9 \times 3,0 +$ $2,16 \times 0,97 + 1,02 \times 1,12$	= 10,57
WC	- $0,97 \times 1,24$	= 1,20
BAD	- $3,16 \times 1,92$	= 6,07

81,56

DG - FLUR	- $2,10 \times 2,86 + 0,76 \times 1,16 + 0,76$ $\times 0,70/2$	= 7,15
ZIMMER I	- $1,20 \times 2,86 + 0,82 \times (1,0 + 0,7/2)$	= 4,54
ZIMMER II	- $4,20 \times 3,97 - 0,5 \times 0,5$	= 16,42

28,11

DG - 20,11

NBENNUTZFLÄCHE DACHGESCHOSS -  $4,2 \times 6,58 -$

$$0,45 \times 0,45 = 27,43$$

KELLERGEBODES -  $6,09 \times 3,58 -$

$$0,4 \times 0,6 = 21,56$$

GESAMTNBENNUTZFLÄCHE  $48,99 \text{ m}^2$

BERECHNUNG UMBAUTER RAUM :

GEBÄUDETEIL MIT UNTERKELLERUNG

$$(3,94 + 2 \times 0,18) \times 6,90 \times (6,60 + 4,35/2) = 260,35$$

GEBÄUDETEIL OHNE UNTERKELLERUNG

$$6,90 \times 9,65 \times (5,80 + 4,35/2) - \frac{2}{3} (6,72 \times 6,90 \times 4,35/2) = 463,79$$

GEBÄUDEANBAU (KÜCHE)

$$3,92 \times 4,22 \times 3,26 = 53,93$$

UMBAUTER RAUM GESAMT  $778,07 \text{ m}^3$