

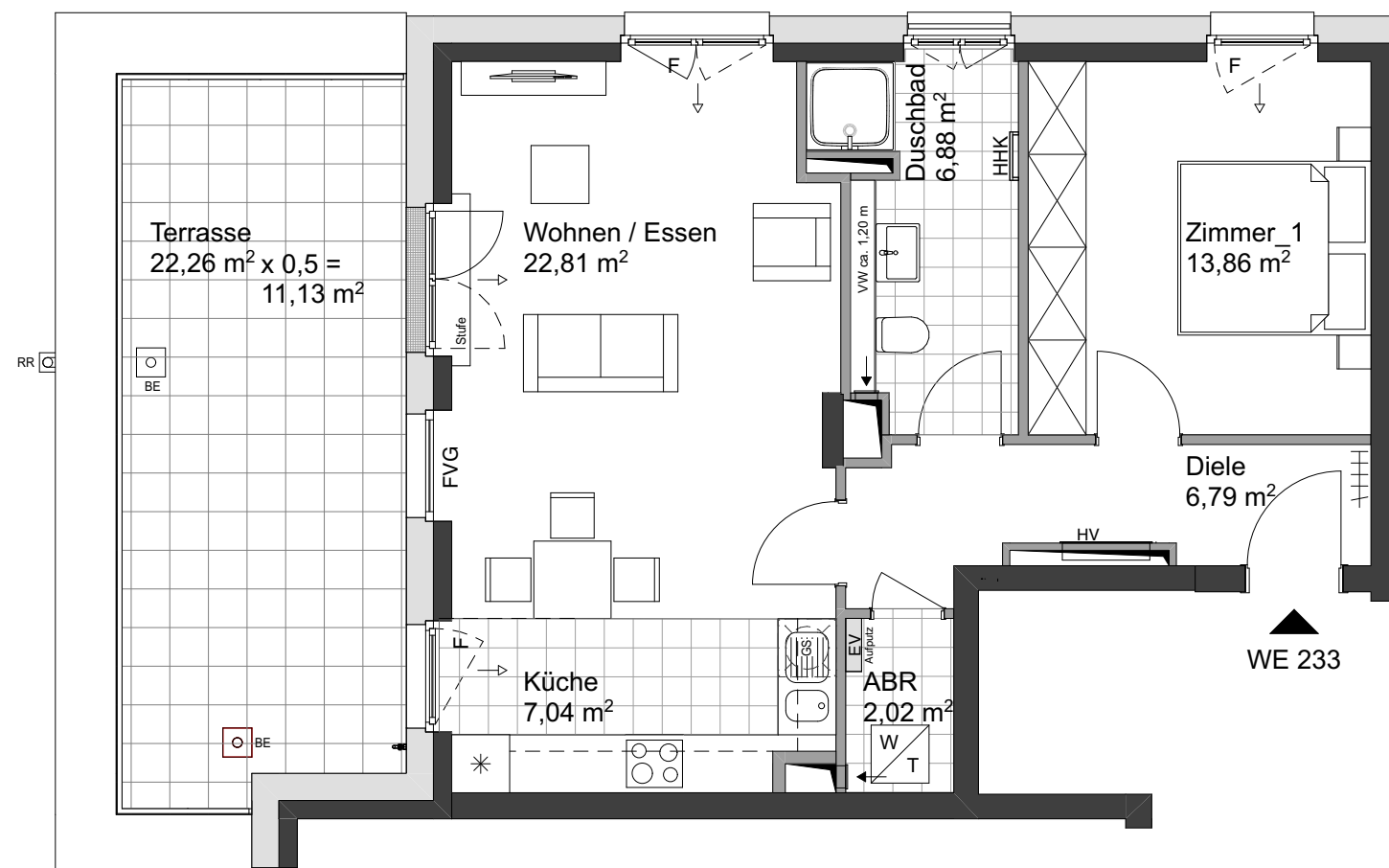
Wohnung 233

Staffelgeschoss

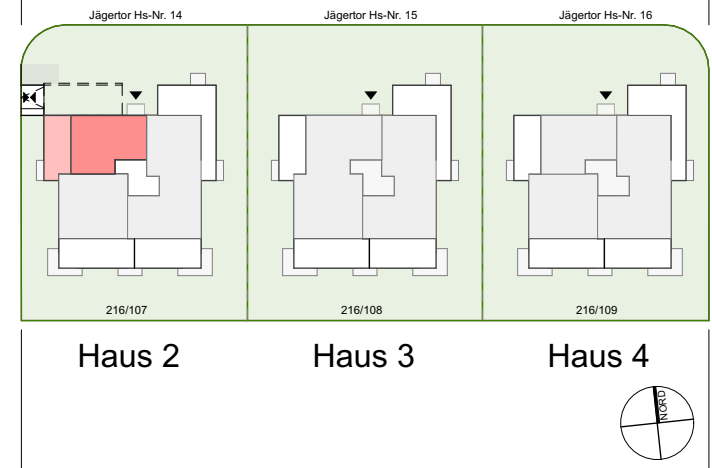
Haus 2

2-Zimmer-Wohnung

ca. 70,53 m²



Bauabschnitt_3



Bei den Maßangaben handelt es sich um Fertigmaße, d.h. der Abzug für Putz wurde berücksichtigt. Installationsschächte etc. sind unvermaßt.

Hinweise und Erläuterungen:

- | | |
|----------------------|---|
| F = | Fensterbrüstung feststehend |
| FVG = | Festverglasung |
| S = | Satinatoglas |
| B = | Brüstung Fenster, massiv |
| 30° Öffnungswinkel = | kein Austritt |
| 90° Öffnungswinkel = | Austritt zu Freisitz (Balkon/Terrasse/Dachterrasse) |
| 0° Öffnungswinkel = | Festverglasung feststehend, nicht öffnbar |
| HV = | Heizverteiler und Wohnungsstation (Warmwasser) |
| EV = | Elektro- und Medienverteiler |
| EV AUFPUTZ = | Elektroverteiler Aufputz Ausführung wandhängend |

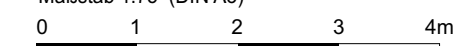
- | | |
|---------|---|
| ABR = | Abstellraum |
| ABF = | Abstellfläche |
| GS = | Geschirrspülmaschine, Standort |
| AD = | Abhangdecke |
| VW = | Vorwand, Höhe ab OKFFB siehe Angabe im Plan |
| OKRFB = | Oberkante Rohfussboden (Bezugshöhe) |
| OKFFB = | Oberkante Fertigfussboden (Bezugshöhe) |
| RR = | Regenfallrohr |
| BE = | Bodeneinlauf, Regenentwässerung |

Symbole:

- | | | |
|--|-----|--|
| | HHK | Handtuchheizkörper in Bädern und Duschbädern |
| | | Zuluft- und Abluftelemente für Raumlüftung |
| | | Einlaufrinnen vor bodenhohen Fenstertüren |
| | AZ | Außenzapfstelle |
| | | Bossenputz Außenwand |

Die Wohnfläche wurde berechnet nach der Wohnflächenverordnung (WoFIV) unter Zugrundelegung der Bauantragsplanung. Nutzbare Flächen von Balkonen, Loggien, Terrassen, Dachterrassen, Umläufen und Austritten werden in Anlehnung an die Wohnflächenverordnung nur zum Teil (siehe Planangabe) als Wohnfläche angerechnet.

Maßstab 1:75 (DIN A3)



12.12.2023