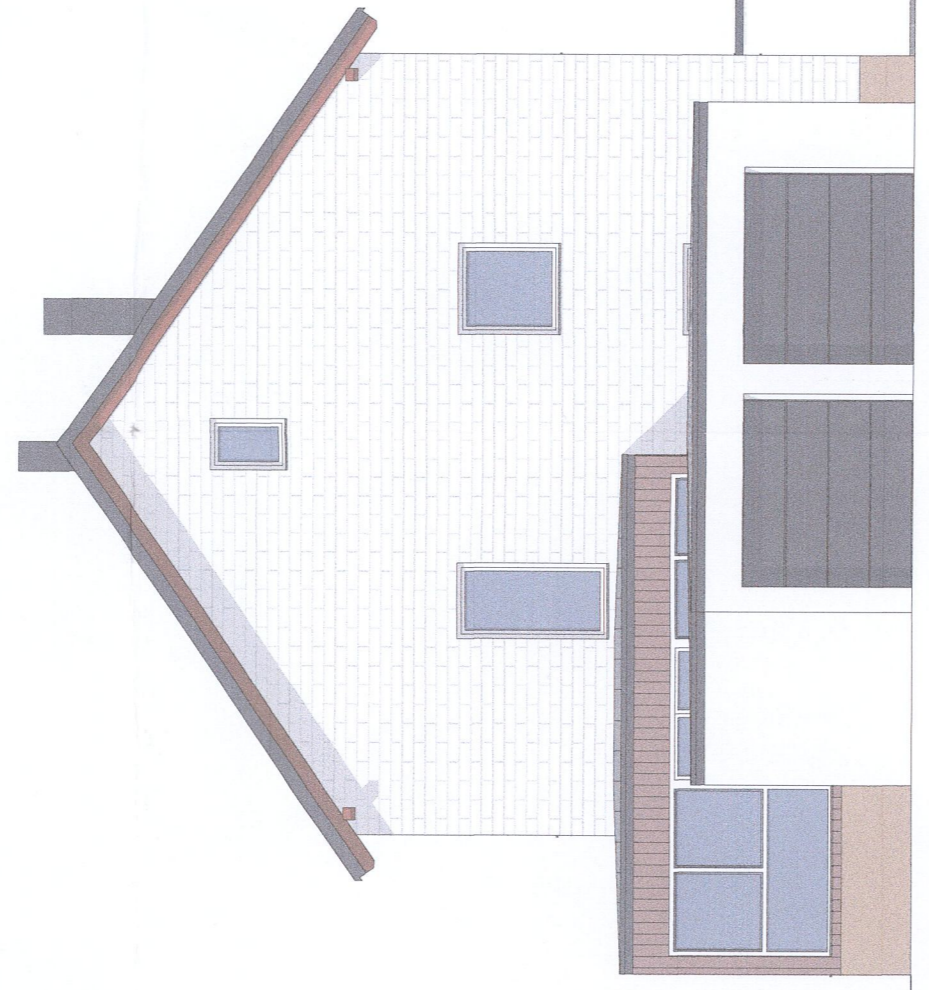
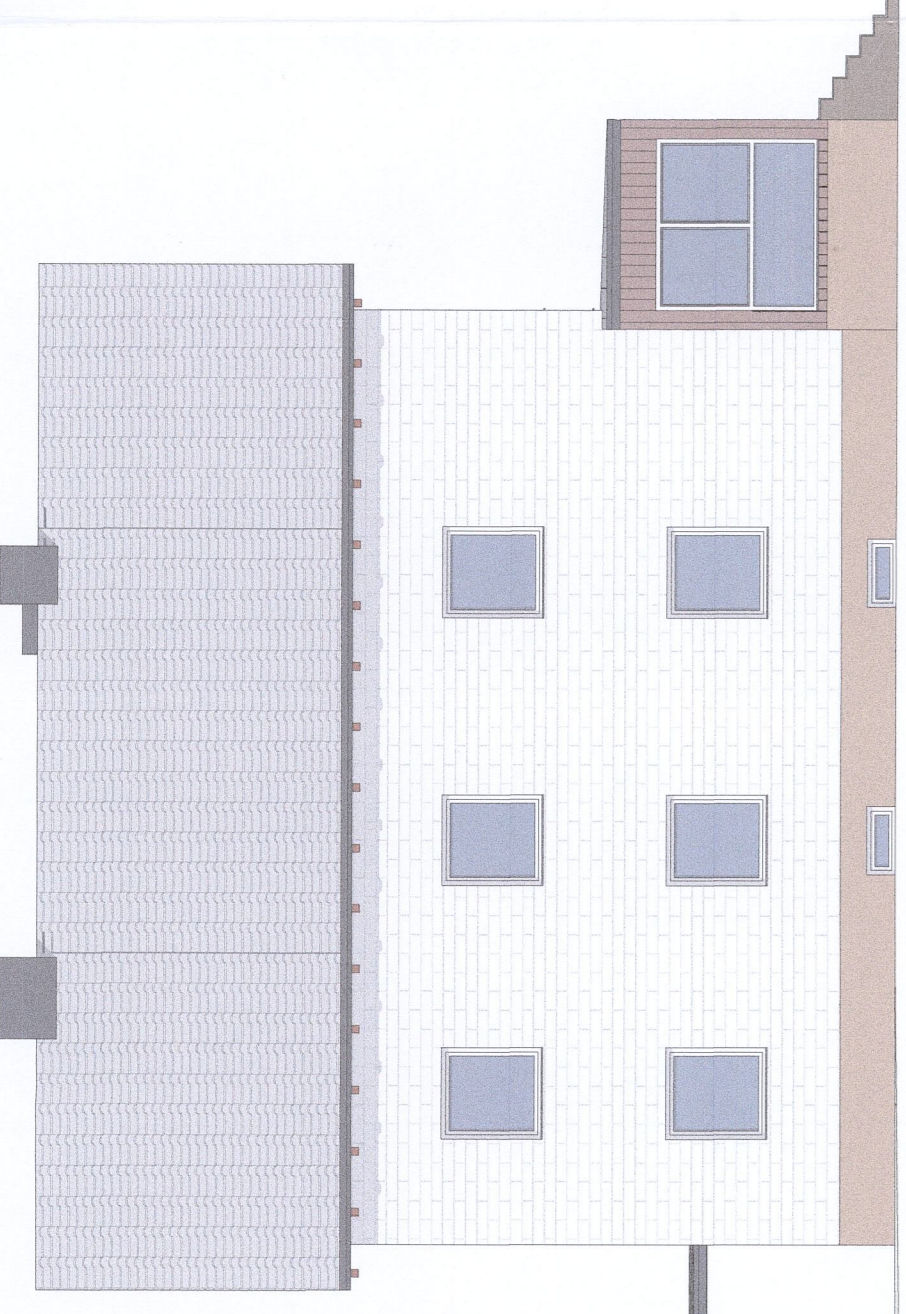


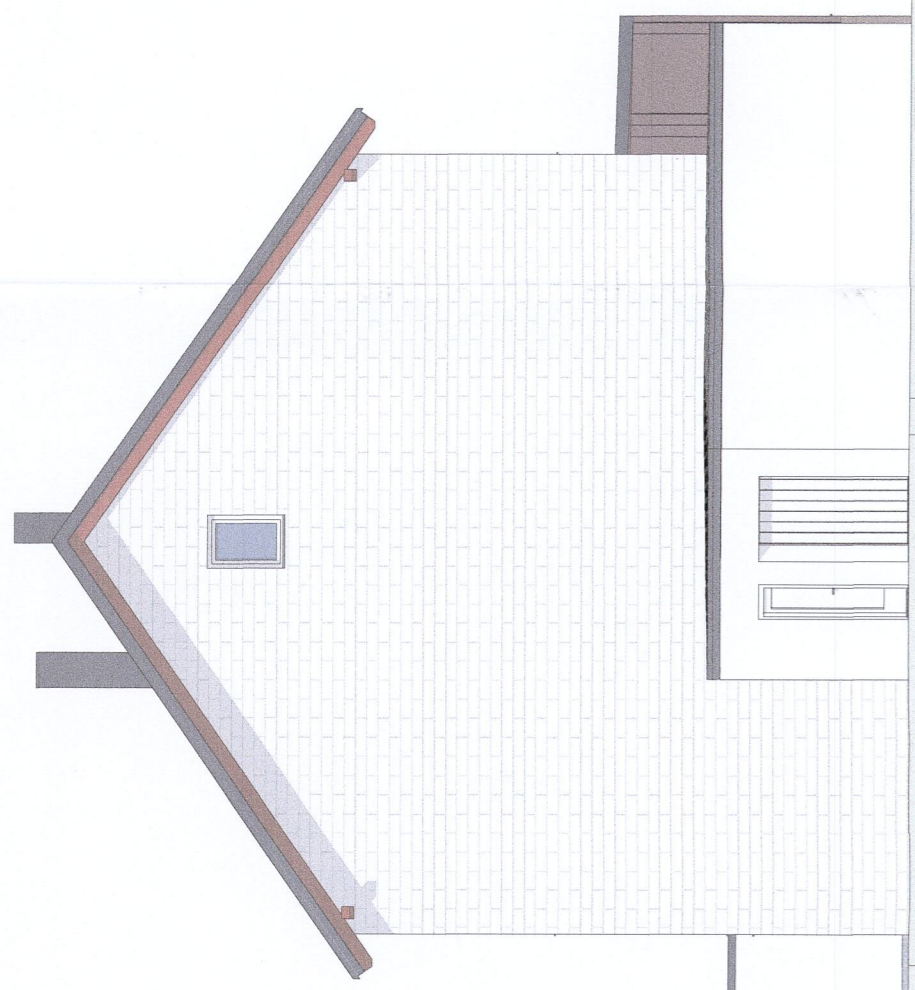
NORD-OST-ANSICHT



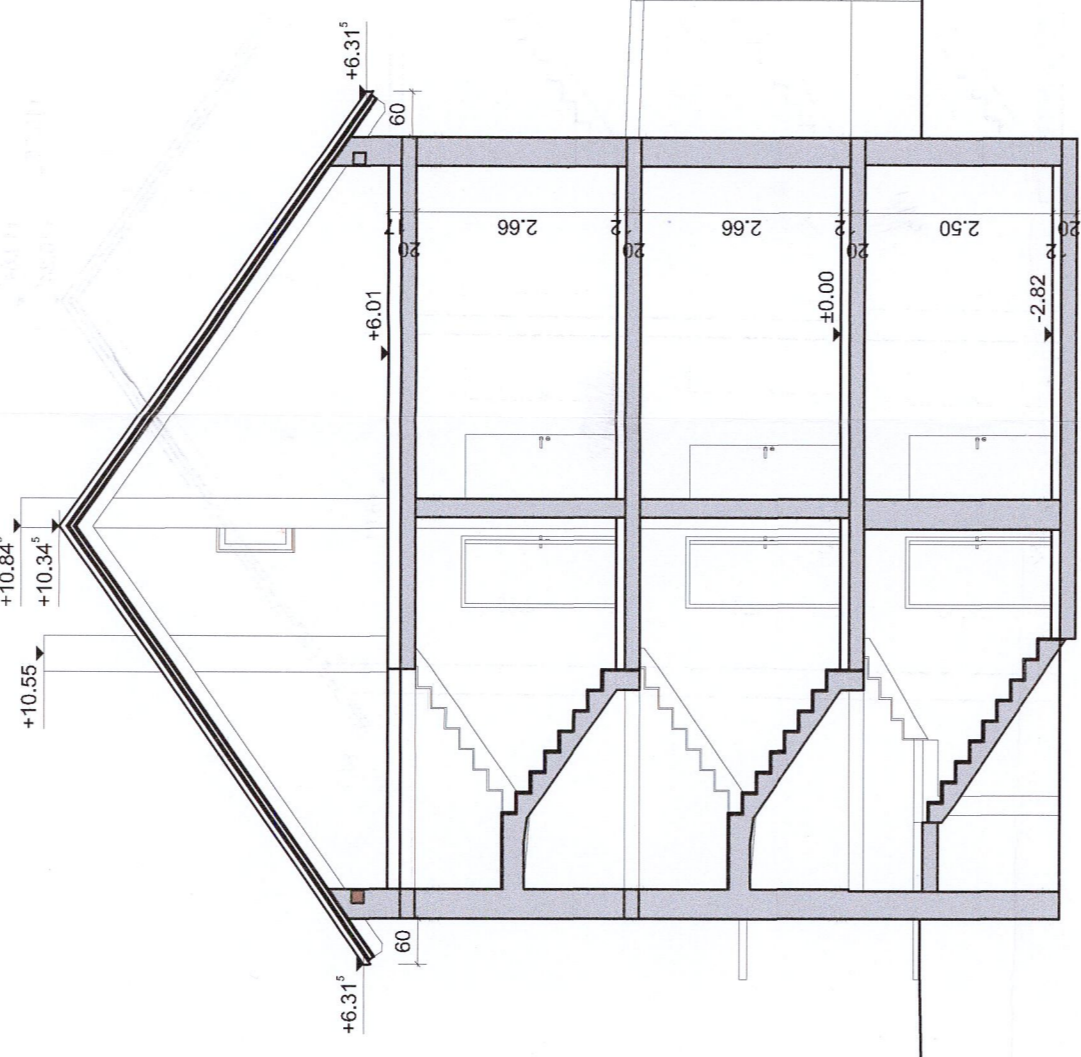
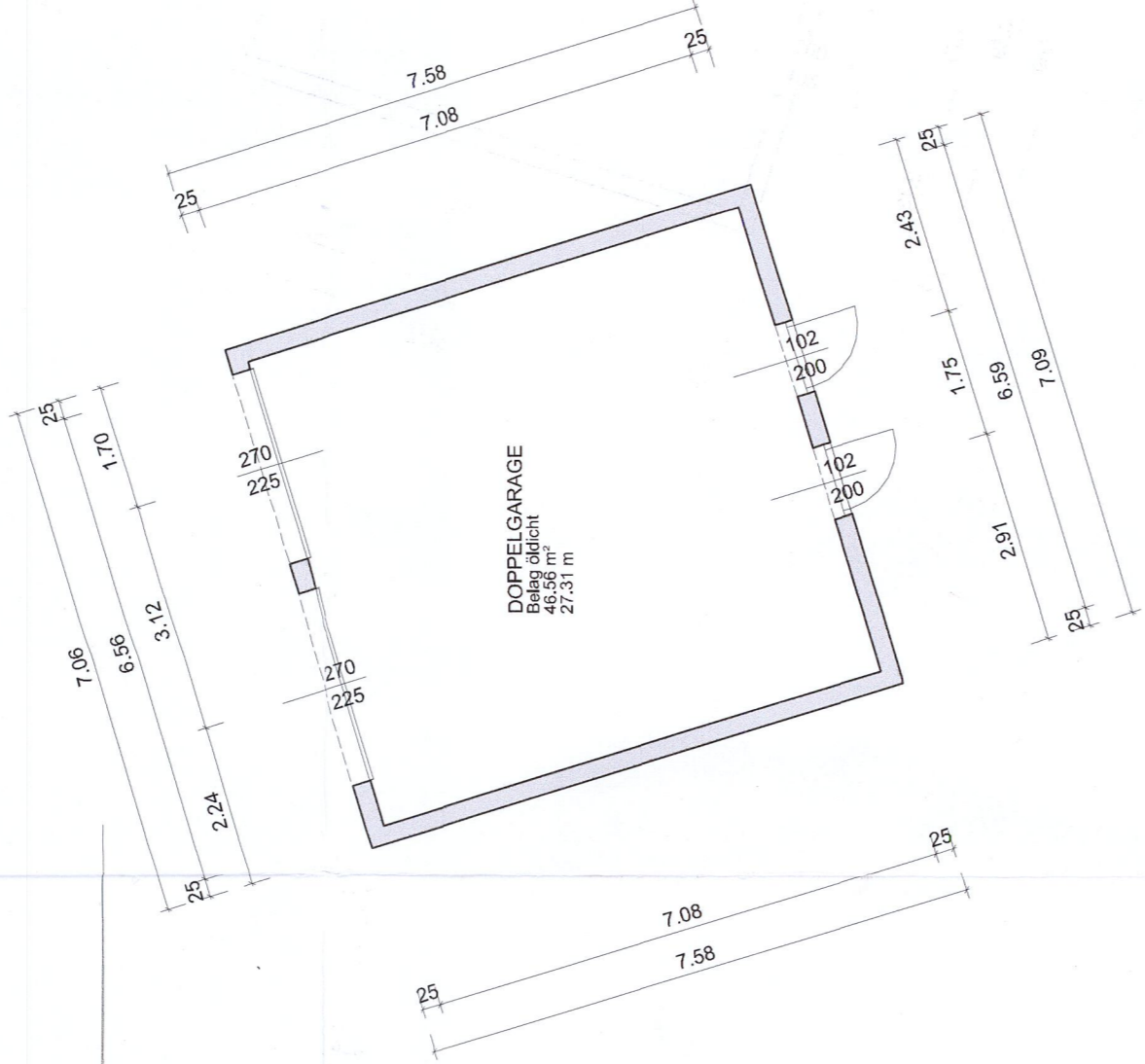
SÜD-OST-ANSICHT



SÜD-WEST-ANSICHT



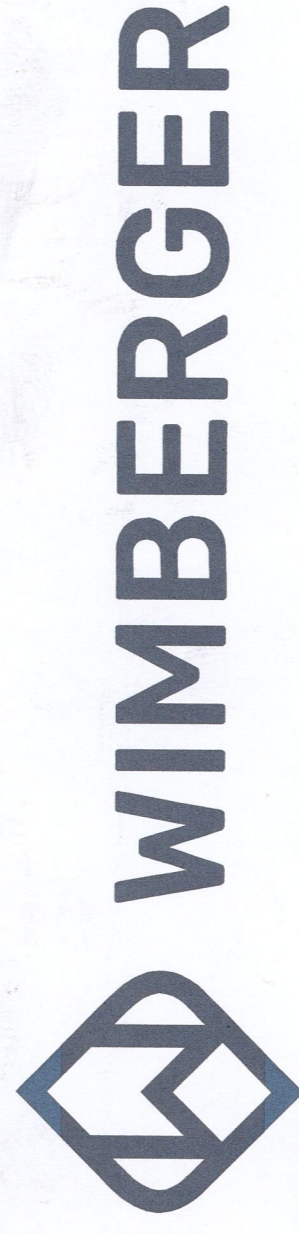
NORD-WEST-ANSICHT



SCHNITT A-A



LAGEPLAN 1:500



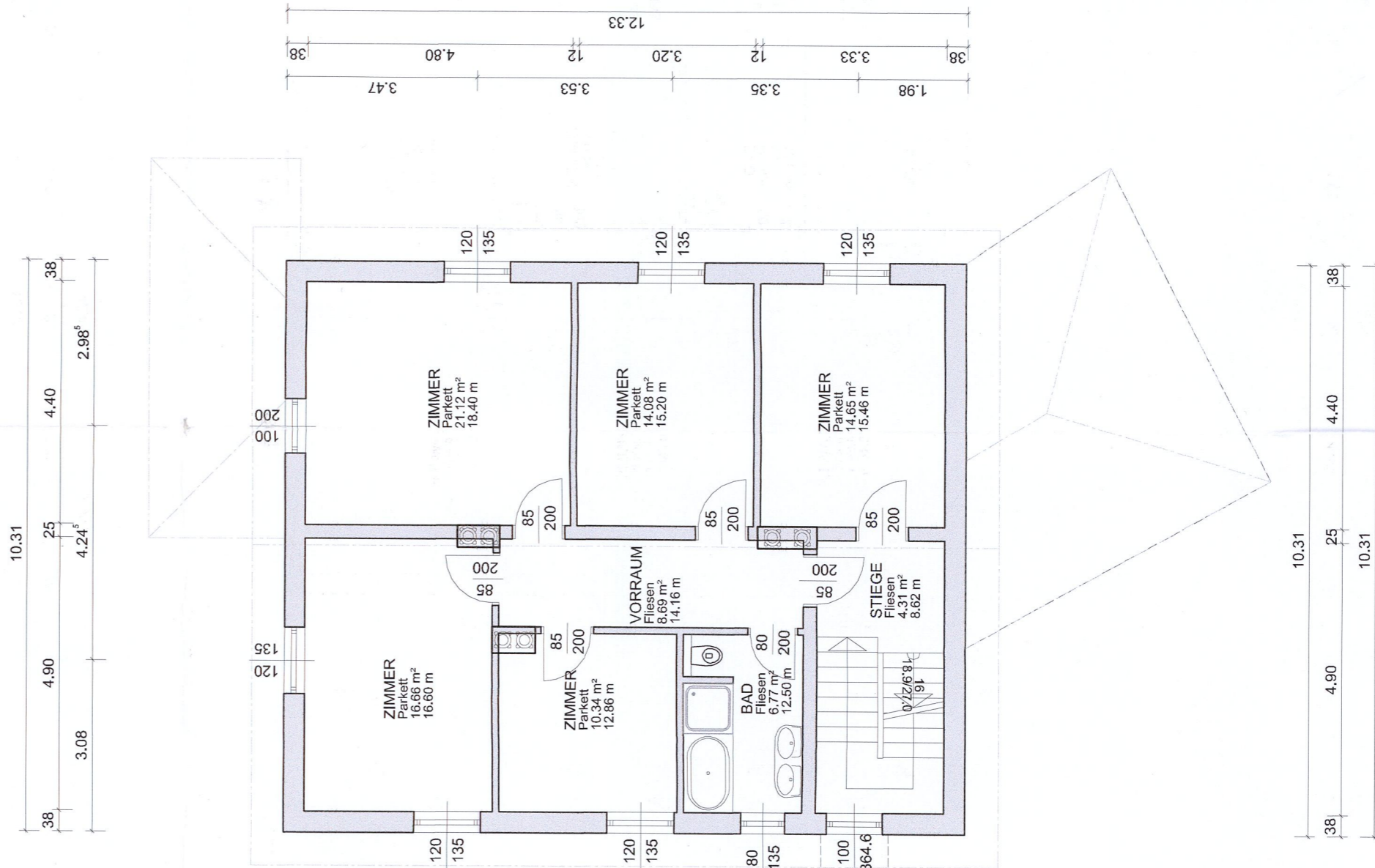
# Radner

Aufnahme des bestehenden Haus  
sowie zweier Garagen und Wintergarten

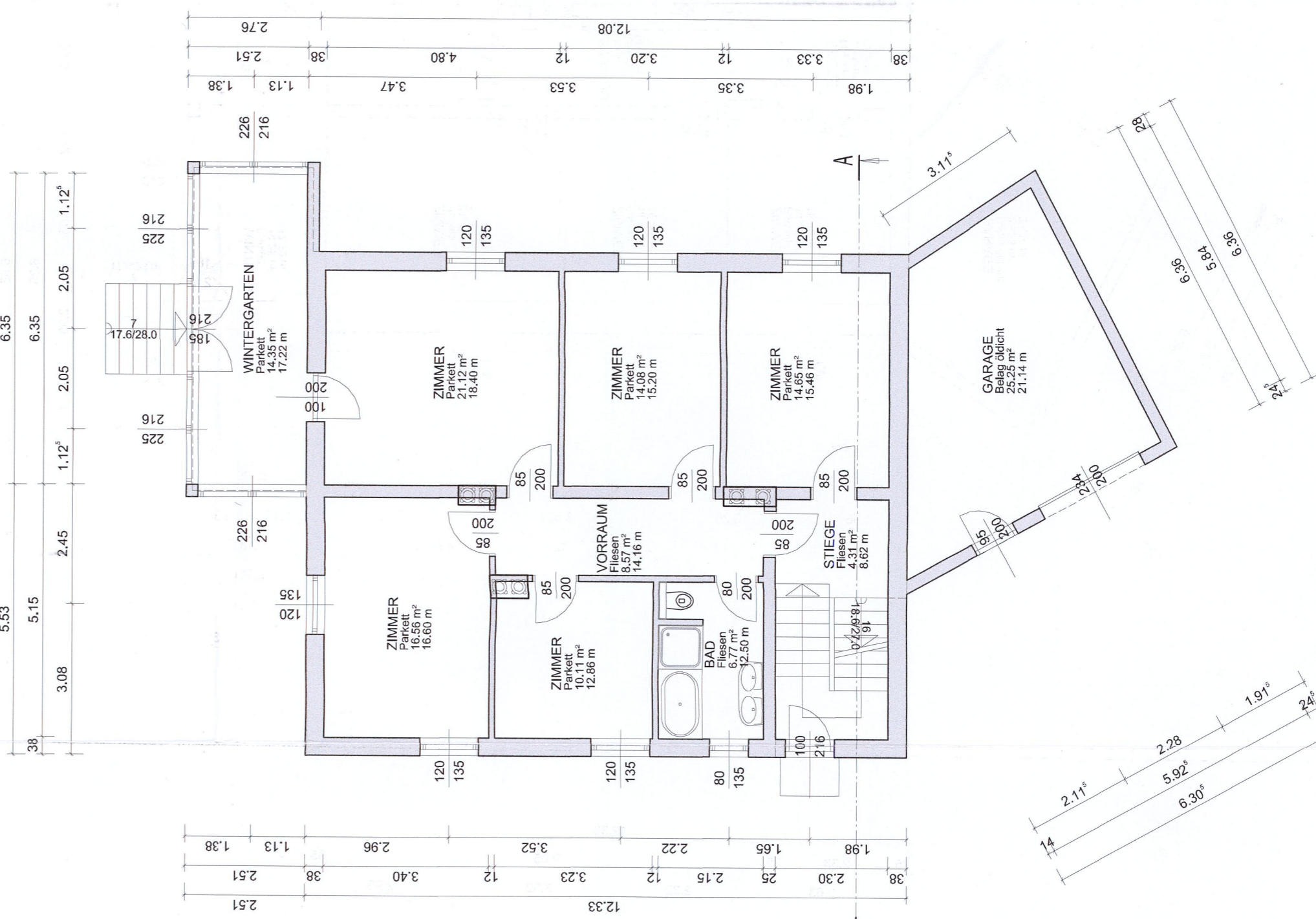
Dieser Planung ist das Eigentum der Fa. Wimberger Bau GmbH und unterliegt dem Urheberrecht.  
Sie darf ohne schriftliche Genehmigung der Fa. Wimberger Bau GmbH nicht weitergegeben werden.  
Sämtliche Orthogonlinien sind fiktiv angesetzt.

**Bauwerk:** Radner  
**Baugemeinde:** 4600 Wals  
**Kat.Nr.:** 51218 Oberensfeld  
**Planummer:** 350/2  
**Platz:** Wöhrer Jesse  
**Maßstab:** 1:100  
**Datum:** 27.10.2022

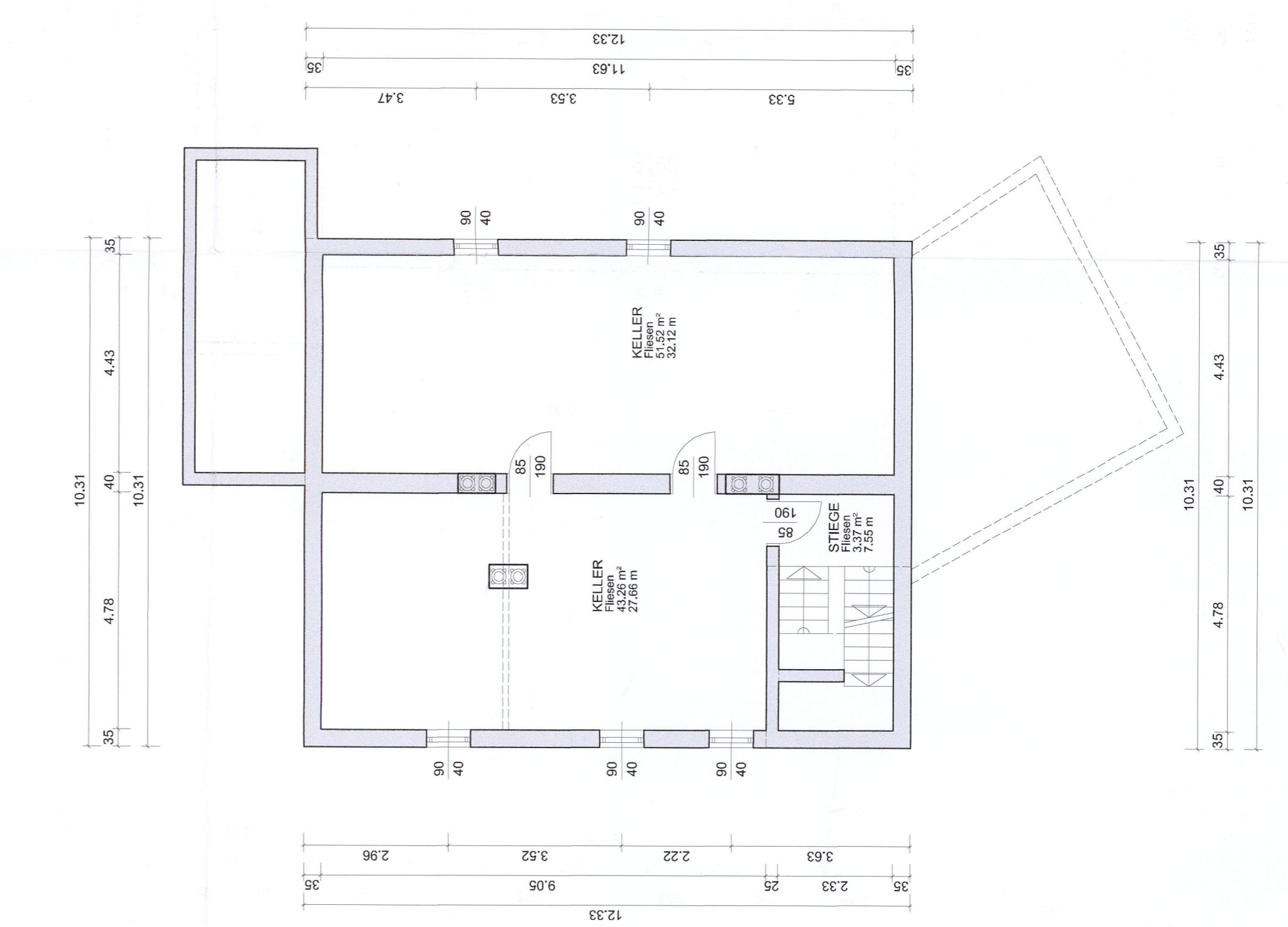
LAUBERG LUNG | ST. GEORGENWALD | SCHÖNBRUNNEN | TROSBACHEN | TIBBACHEN | www.wimbergerbau.at



OBERGESCHOSS



ERDGESCHOSS



KELLERGESCHOSS

LEGENDE LEITUNGEN:	
	SW-KANAL
	RW-KANAL
	WASSER
	STROM
	GAS

FARBLEGENDE	
	MAUERWERK
	BETON
	BETON
	HOLZ
	BESTAND
	ABRUCH

LEGENDE RAUMSTEMPEL	
	RAUMNAME
	RAUMFLÄCHE (m <sup>2</sup> )
	RAUMUMFANG (m <sup>3</sup> )

Für die Planung der Konstruktion ist die Bestimmung der physikalischen Rücklaufhöhe unbedingt erforderlich. Alle Abzweige oberhalb dieser Rücklaufhöhe können ohne Rücksicht auf die statische Sicherheit der Konstruktion mit Abzweigen unterhalb dieser Rücklaufhöhe verbunden werden. Dies ist von der Höhe der Kanäle abhängig, wo kein einmündendes Wasser zu erwarten ist. Bei der Planung und Ausführung des Kanalsystems sind diese Empfehlungen zu berücksichtigen.

Die genaue Steuerung und Höhenlage des Kanals und des Kanalschlosses ist durch den Bauherrn zu gewährleisten. Daher ist eine Überprüfung der Maße vor Beginn der Arbeiten notwendig.