

TERRASSENWOHNUNG

3-ZIMMER

1. ETAGE

GESCHWISTER-GRÜNBAUM-STRASSE 17

MA_KK_B1.12

Wohnen/Essen/Kochen	23,06 m ²
Zimmer 1/Schlafen	18,32 m ²
Zimmer 2/Arbeiten	12,83 m ²
Flur	19,33 m ²
Masterbad	4,61 m ²
Duschbad	3,79 m ²
HWR	1,61 m ²
Terrasse	4,18 m ²

Gesamt-Wohnfläche	87,73 m²
Abstellraum UG	6,05 m ²

Gesamt-Wohn-Nutzfläche	93,78 m²
-------------------------------	----------------------------

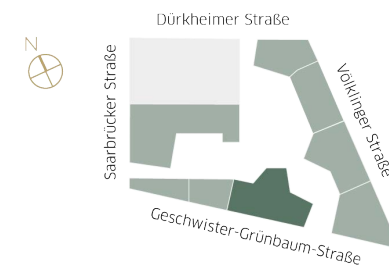
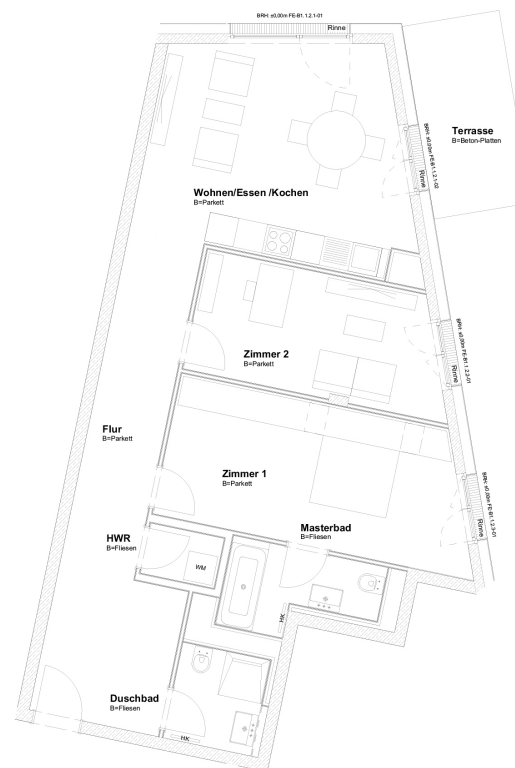
Die Wohnflächenberechnung erfolgt nach der Wohnflächenverordnung (WoFlV) Stand 2004, mit der Maßgabe, dass die Flächen aller Loggien, Balkone und überdachten Terrassen mit 50 % der tatsächlichen Fläche eingerechnet werden. Die Flächen aller nicht überdachten Balkone und Terrassen werden bis zu einer Nutzfläche von 10 m² mit 50 % und darüber hinaus mit 25 % der tatsächlichen Flächen berechnet.

Bodentiefe Fenster- und Wandnischen sowie Türnischen, welche mit der Wohnfläche verbunden sind (im Innen- und Außenbereich), werden in ihrer tatsächlichen Nutzfläche in die Wohnflächenberechnung eingerechnet.

Haftungsbeschränkung:

Alle Angaben, Darstellungen und Berechnungen wurden nach bestem Wissen und Gewissen erstellt. Sie dienen nur der vorläufigen Illustration des Vorhabens. Der Grundriss ist nicht maßstabsgetreu. Abweichungen in einem späteren Planungs- und im Ausführungsstadium bleiben ausdrücklich vorbehalten. Die Darstellung der Innenausstattung versteht sich nur als Vorschlag.

Stand: 25.06.2024



WWW.KOENIGSKINDER-MANNHEIM.DE

Ein Projekt der



Deutsche Wohnwerte