

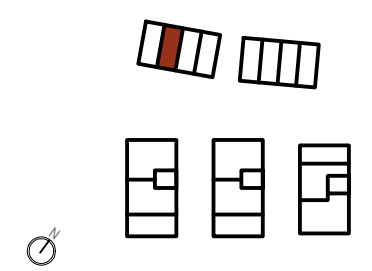
REIHENHAUS 2 (UG/EG/OG/DG)

5 Zimmer · Wfl. 119,53 qm · Maßstab 1:75

HÖFSTATT
GÄRTEN
ASCHHEIM



EG	Wohnen	32,25 qm
EG	Kochen	5,44 qm
EG	WC	1,68 qm
EG	Diele	4,49 qm
OG	Kind 1	11,07 qm
OG	Kind 2	12,66 qm
OG	Arbeiten privat	10,27 qm
OG	Bad	5,49 qm
OG	Diele	3,67 qm
DG	Schlafen	16,09 qm
DG	WC/DU	5,84 qm
DG	Diele	2,61 qm
DG	Abstellraum	3,04 qm
Gesamt		114,60 qm
Terrasse (50 %)		3,10 qm
Balkon (50 %)		1,83 qm
WOHNFLÄCHE GESAMT		119,53 qm



CONCEPT BAU GmbH · Hans-Cornelius-Straße 4 · 82166 Gräfelfing

Vorbehaltlich Änderungen aufgrund von technischen Notwendigkeiten.
Die angegebenen Flächen wurden nach Rohbaumaßen ermittelt. Einzelne Änderungen vorbehalten.
Illustrationen aus Sicht des Illustrators. Möblierung im Preis nicht enthalten.
Vorab-Grundrisse, Planungsstand 20.01.2026

RR Regenrohr
AD Abhangdecke
WM Waschmaschine
LS Lichtschacht
EV Elektroverteilung
HKV Heizkreisverteiler
HHK Handtuchheizkörper
DFF Dachflächenfenster

gemäß Wohnflächenberechnung vom 17.03.2025

0 1m 2m 3m
Planungshilfe im Maßstab 1:75