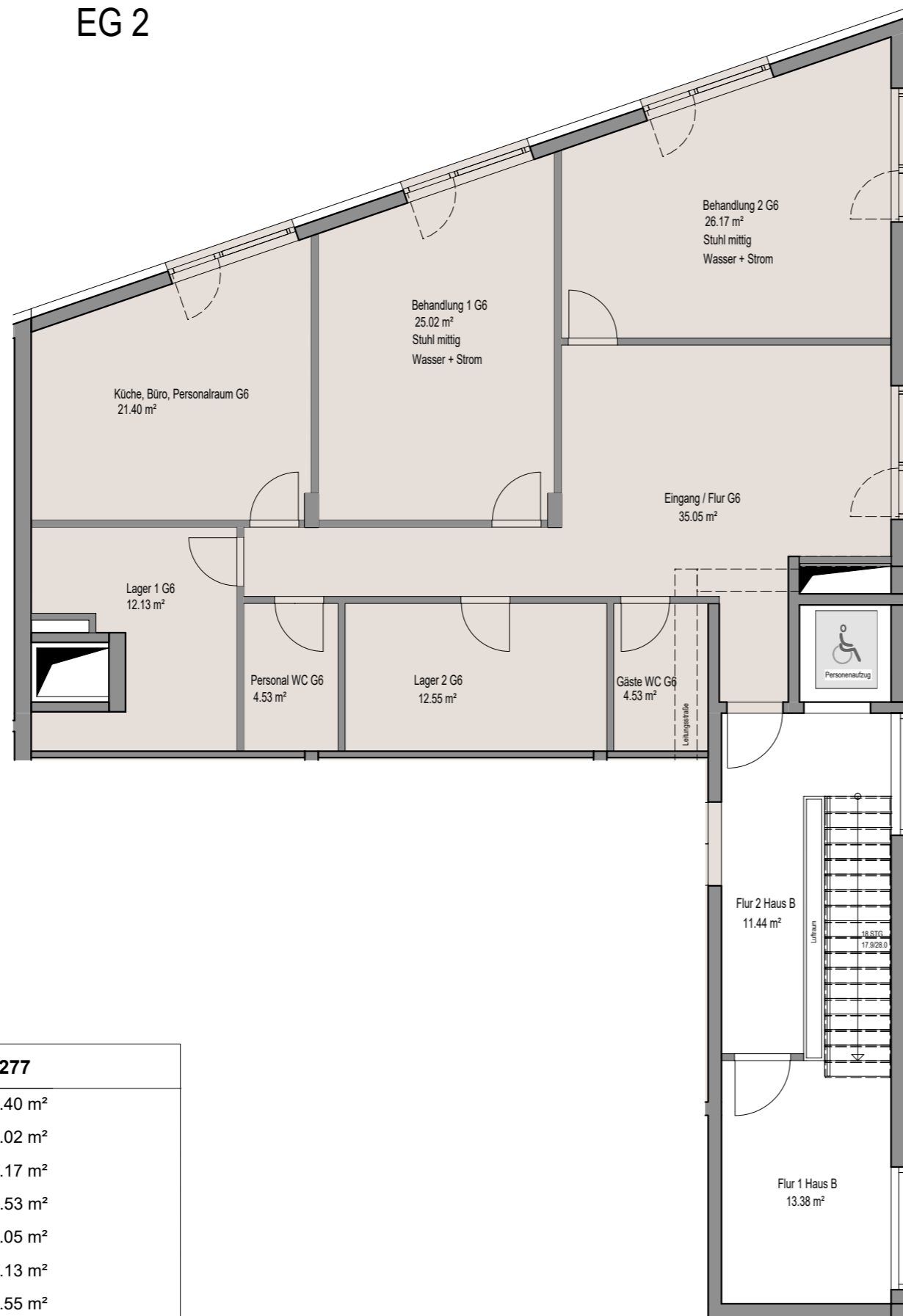


# GEWERBE G6

## EG 2



Grundfläche Räume nach DIN 277	
Küche, Büro, Personalraum G6	21.40 m <sup>2</sup>
Behandlung 1 G6	25.02 m <sup>2</sup>
Behandlung 2 G6	26.17 m <sup>2</sup>
Gäste WC G6	4.53 m <sup>2</sup>
Empfang, Eingang G6	35.05 m <sup>2</sup>
Lager 1 G6	12.13 m <sup>2</sup>
Lager 2 G6	12.55 m <sup>2</sup>
Personal WC G6	4.53 m <sup>2</sup>
	<b>141.38 m<sup>2</sup></b>

# VORABZUG

## PROJEKTPLAN

Bauherr:



TRENNOVA Projektentwicklungs GmbH  
Geschäftsführer Markus Brands  
Hauptstraße 54  
79730 Murg

Tel. +49 7763 805 85 85  
Mobil +49 172 616 04 57  
info@trenova-projektentwicklung.de  
www.trenova-projektentwicklung.de

Bauort: Gemeinde: 79787 Lauchringen  
Gemarkung: Lauchringen  
Bertold-Schmidt-Platz 5 + 5a  
Flurstück Nr. 260/6

Bauvorhaben: MARKTHALLE LAUCHRINGEN

**GEWERBE G6**  
Erdgeschoss 2  
M 1:100

Lauchringen, 04.11.2021



# RHEINER & VILLINGER

BAUINGENIEURE

Schwarzwaldstrasse 46  
Tel +49 (0)7743 / 5918  
Fax +49 (0)7743 / 1562

79777 Ühlingen-Birkendorf  
Mail info@rheiner-villinger.de  
Web www.rheiner-villinger.de

TRAGWERKSPLANUNG BAUSTATIK PLANUNG BERATUNG BAULEITUNG