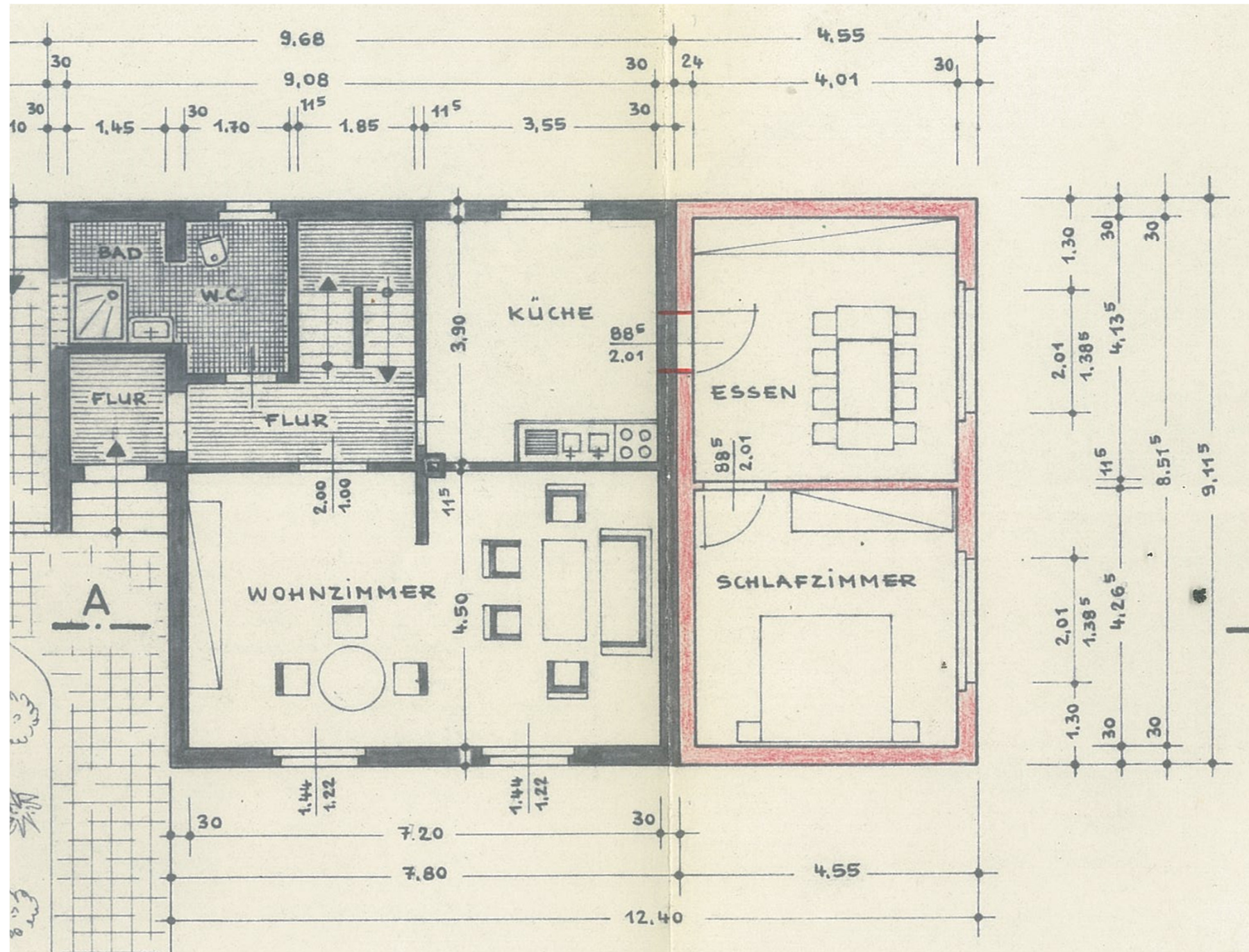
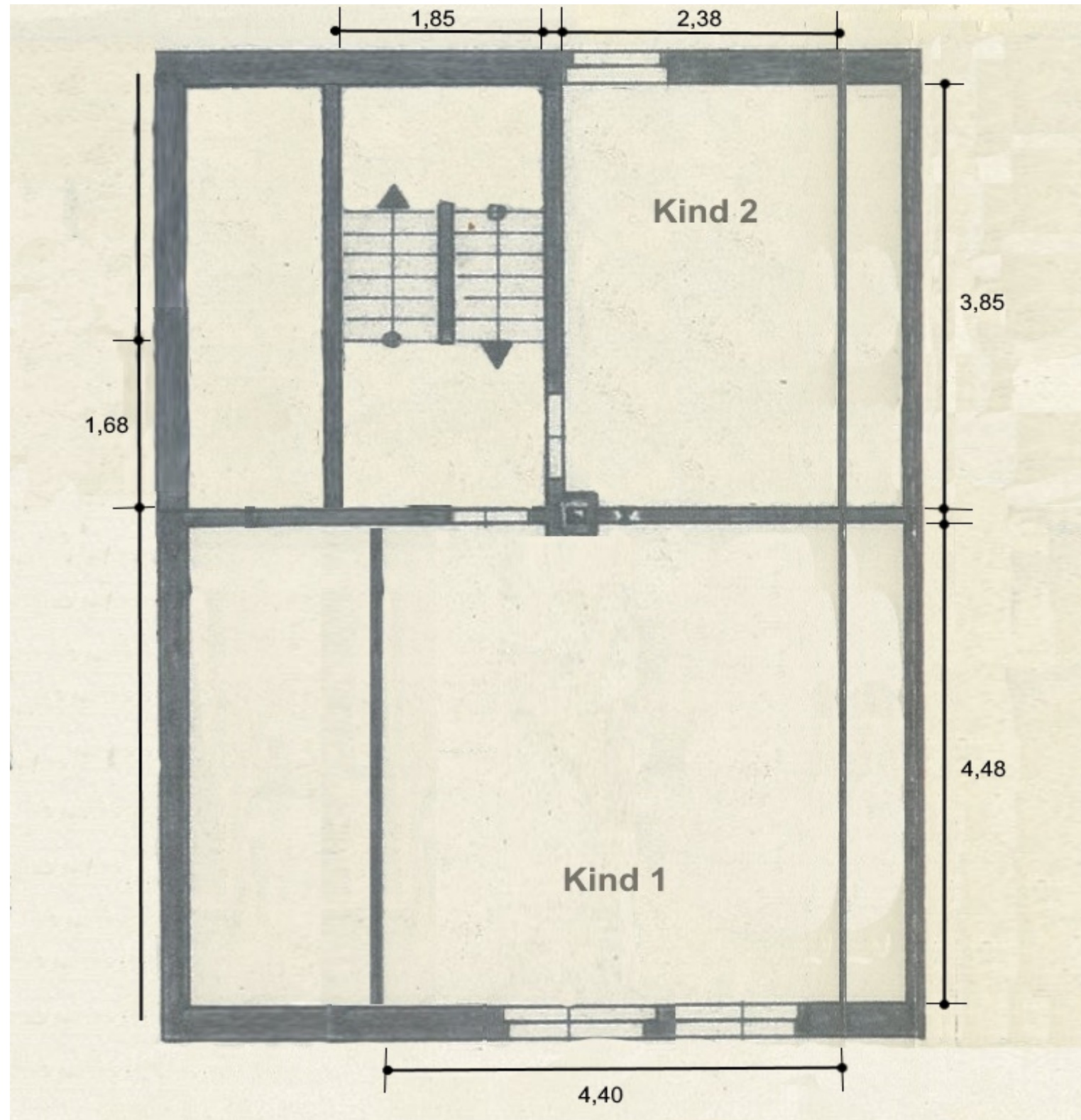


Engernweg 71, Paderborn  
Wohn & Nutzflächenberechnung

<b>Erdgeschoß</b>	<b>Nutzfläche im m<sup>2</sup></b>	<b>Wohnfläche im m<sup>2</sup> (Abzug 3%)</b>
<b><u>Wohnzimmer A</u></b>		
Breite	3,665	
Tiefe	4,500	
	16,493	15,998
<b><u>Wohnzimmer B</u></b>		
Breite	3,550	
Tiefe	4,500	
	15,975	15,496
<b><u>Schlafen</u></b>		
Breite	4,010	
Tiefe	4,265	
	17,103	16,590
<b><u>Essen</u></b>		
Breite	4,010	
Tiefe	4,135	
	16,581	16,084
<b><u>Küche</u></b>		
Breite	3,550	
Tiefe	3,900	
	13,845	13,430
<b><u>Flur</u></b>		
Breite	3,665	
Tiefe	1,300	
	4,765	4,622
<b><u>Windfang</u></b>		
Breite	1,450	
Tiefe	1,750	
	2,538	2,461
<b><u>Bad</u></b>		
Breite	1,450	
Tiefe	2,000	
	2,900	2,813
<b><u>WC</u></b>		
Breite	1,700	
Tiefe	2,500	
	4,250	4,123
<b><u>Terrasse</u></b>		
Breite	4,700	
Tiefe	3,750	
(Ansatz 50% der Grundfläche)	17,625	8,813
<b>EG Summe:</b>	<b>94,449</b>	<b>100,428</b>



Dachgeschoß	Nutzfläche im m <sup>2</sup>	Wohnfläche im m <sup>2</sup> (Abzug 3%)
<u>Flur</u>		
Breite	1,850	
Tiefe	1,670	
	3,090	2,997
<u>Kind 1</u>		
Breite	4,400	
Tiefe	4,480	
	19,712	
Abzug Dachschräge	1,630	17,491
<u>Kind 2</u>		
Breite	2,380	
Tiefe	3,850	
	9,163	
Abzug Dachschräge	1,400	7,488
<b>DG Summe:</b>	<b>31,965</b>	<b>27,976</b>
<b>Summe Haus:</b>	<b>im m<sup>2</sup> 126,413</b>	<b>im m<sup>2</sup> 128,403</b>



Unverbindliche Aufstellung der Nutz- & Wohnflächen nach vorhanden Planunterlagen bzw. Aufmaß vor Ort.  
Auf die Richtigkeit kann keine Gewährleistung übernommen werden & sollte ggfls. überprüft werden!