

BAD WIMPFEN

JAKOB-FULDNER-STRASSE

Haus 01
135,44 m² Wohnfläche

Erdgeschoss

Diele	7,50 m ²
Du/WC	3,80 m ²
Küche	8,50 m ²
Wohnen/Essen	37,10 m ²
Terrasse Ost (50%)	7,45 m ²
Terrasse West (50%)	4,80 m ²

Obergeschoss

Schlafen	18,10 m ²
Zimmer 1	14,00 m ²
Zimmer 2	13,30 m ²
Bad	8,70 m ²
Flur	2,60 m ²

Untergeschoss

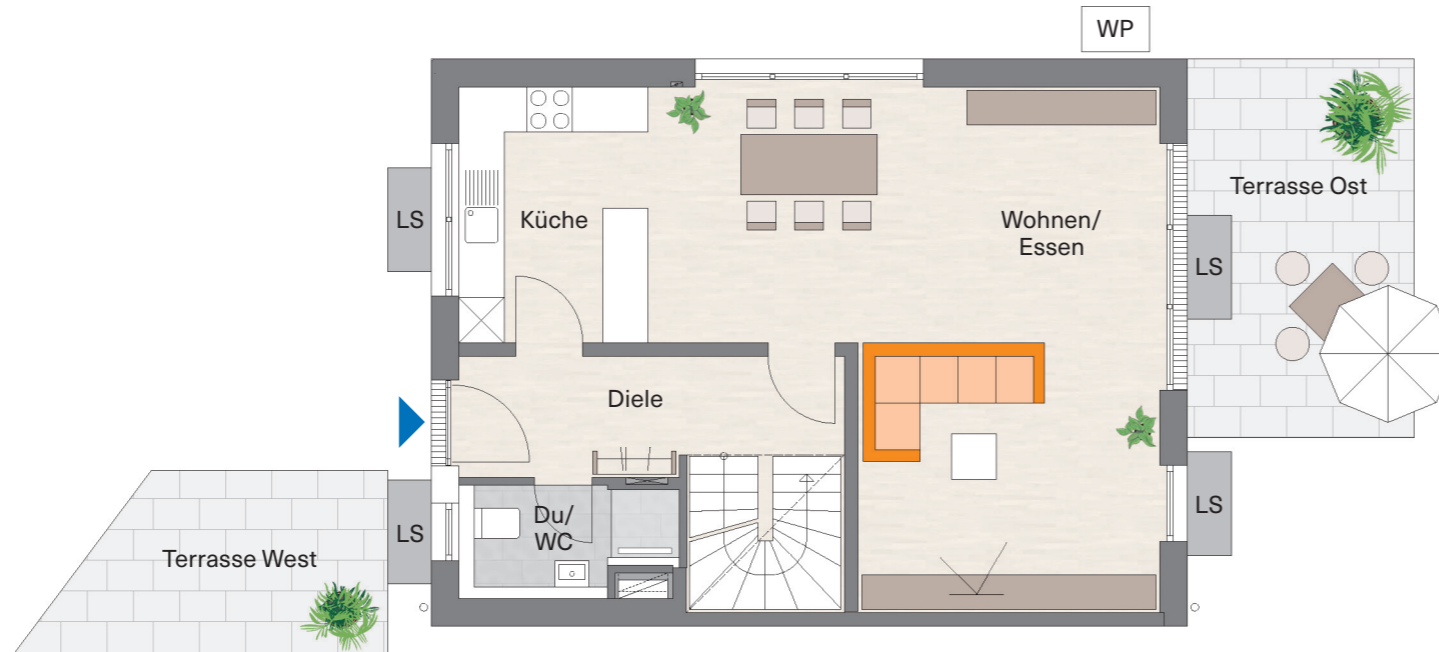
Flur	3,70 m ²
Keller 2 (25%)	6,58 m ²

Gesamt (abzgl. Putz) 135,44 m²

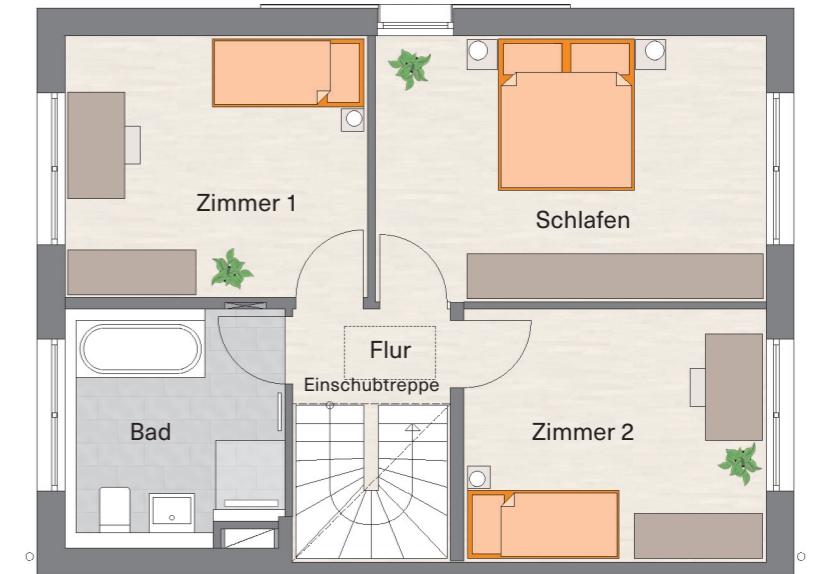
Nutzflächen:

Haustechnik	8,70 m ²
Keller 1	16,50 m ²
Dachboden	17,90 m ²

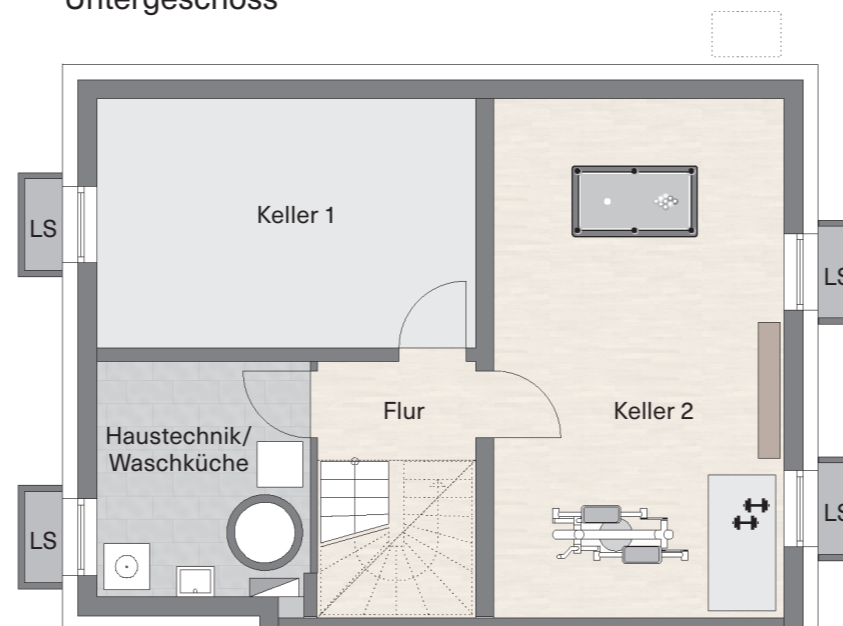
Erdgeschoss



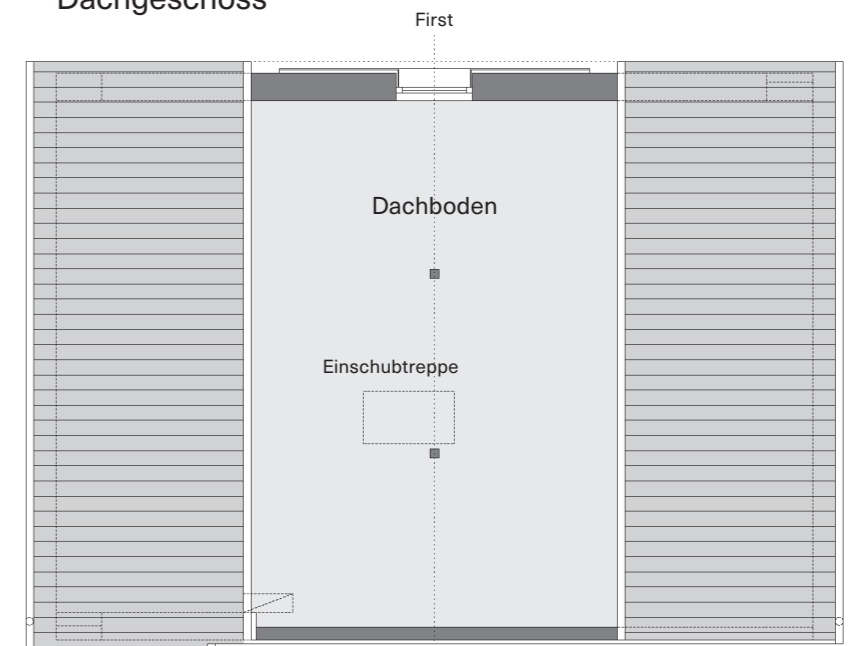
Obergeschoss



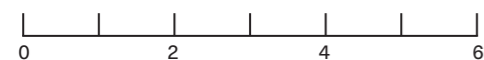
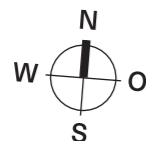
Untergeschoss



Dachgeschoss



Grundrisslegende:
LS = Lichtschacht
WP = Wärmepumpe



Die Grundrisse wurden auf Grundlage der Aufteilungspläne erstellt. Der angegebene Maßstab kann druckbedingt geringfügig abweichen. Der Grundriss ist eine unverbindliche Illustration und die eingezeichnete Möblierung nur ein Gestaltungsvorschlag. Maßgebend für die Ausführung sind die Aufteilungspläne mit Bau- und Ausstattungsbeschreibung in Verbindung mit dem notariellen Kaufvertrag. Irrtum und Änderungen im Baugenehmigungsverfahren vorbehalten.