

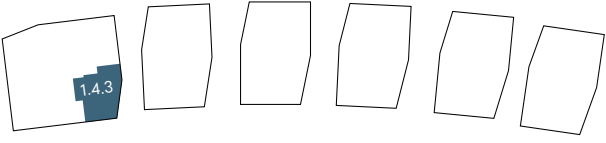


Maßstab 1:100

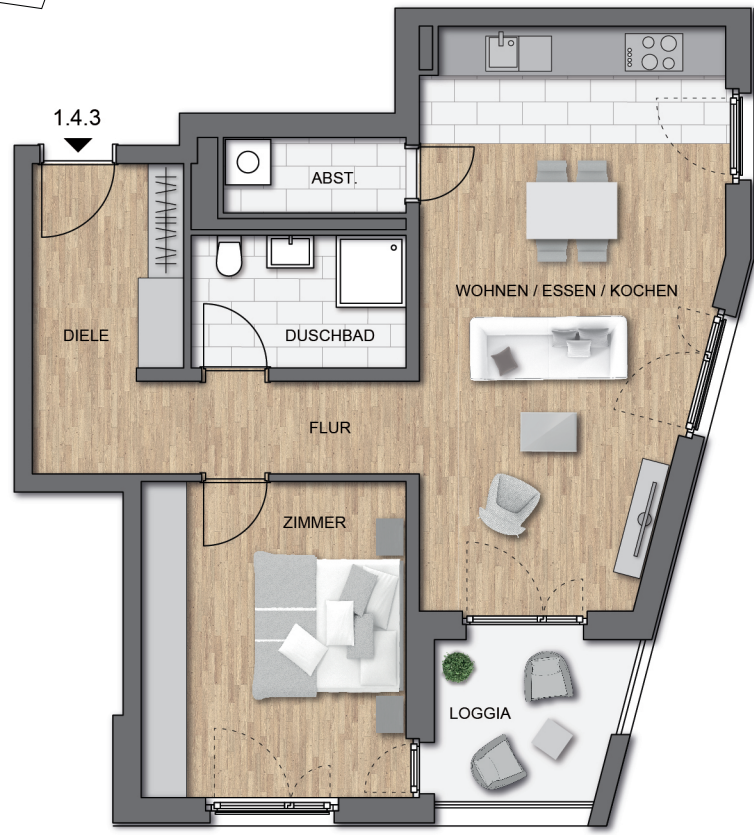


Haus 1					
7. OG					
6. OG					
5. OG					
4. OG					
3. OG					
2. OG					
1. OG					
EG					
UG					

Haus 2	Haus 3	Haus 4	Haus 5	Haus 6
3. OG	3. OG	3. OG	3. OG	3. OG
2. OG	2. OG	2. OG	2. OG	2. OG
1. OG	1. OG	1. OG	1. OG	1. OG
EG	EG	EG	EG	EG



Gesamtübersicht und Lageplan Wohnung



Haus 1

Wohnung 1.4.3

2 Zimmer, 4. Obergeschoss

WOHNFLÄCHE	m ²
Diele	5,59
Flur	6,11
Duschbad	4,85
Zimmer	14,45
Wohnen/Essen/Kochen	27,96
Abst.	2,36
Loggia 1/2	2,82
GESAMT	64,14