



ALLKAUF MACHT'S MÖGLICH

Dein Traumhaus zum Sonderpreis



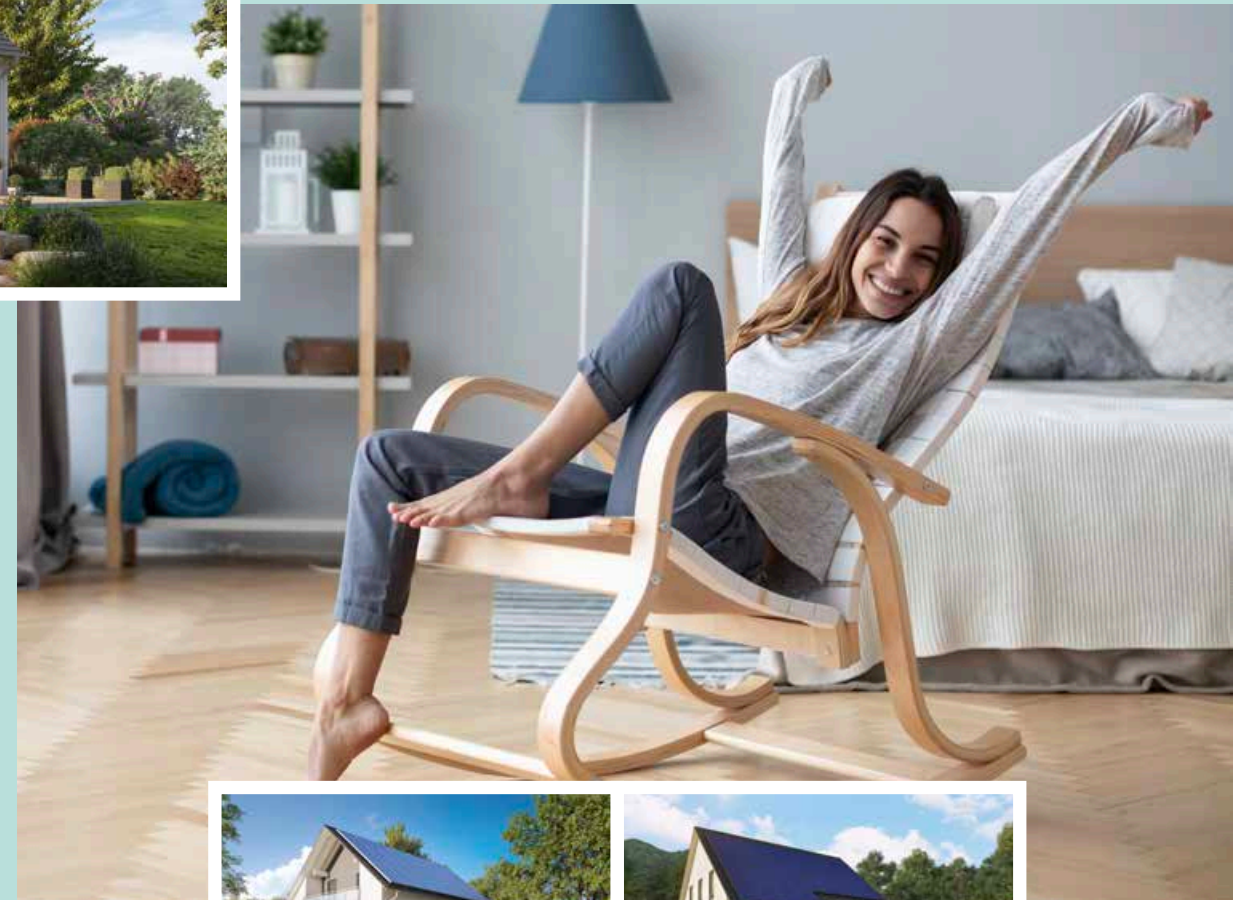
- ✓ **Preisnachlass auf alle Standardhäuser***
- ✓ Exzellentes Preis-Leistungs-Verhältnis
- ✓ Nachhaltige und effiziente Haustechnik
- ✓ Hohes Einsparpotenzial durch Eigenleistung
- ✓ Großes Garantie- und Sicherheitspaket

www.allkauf.de

* Ein allkauf Aushaus zum regulären Preis, ohne weitere Aktionsrabatte und mit Standardausstattung gemäß aktueller Baubeschreibung. Einzelheiten und weitere Infos bei deinem/-Verkaufberater/-in.

DEIN HAUSTRaum WIRD WAHR

Mit unserer **Sonderaktion »allkauf macht's möglich«** wird auch dein Haustraum schon bald Wirklichkeit. Neben den vielen bereits im Preis enthaltenen Inklusivleistungen, gewährt dir allkauf auf **allen Standardhäusern*** seines Hausprogramms einen **Preisnachlass in Höhe von 15.000 €**. Wenn das mal kein traumhaftes Angebot ist!



Alle Abbildungen mit Sonderwünschen.



Jedes Haus der Sonderaktion »allkauf macht's möglich« ist inklusive:

- ✓ **15.000 € Preisnachlass**
- ✓ **Luft-Wasser-Wärmepumpe**
- ✓ Kontrollierte Be-/Entlüftungsanlage
- ✓ Effizienzhaus
- ✓ Bau-Sicherheitspaket
- ✓ Architektenleistung
- ✓ Luftdichtigkeitsmessung
- ✓ Echtholztreppe
- ✓ Dreifach verglaste Fenster
- ✓ Aluminium-Rollläden
- ✓ iPad** inkl. Ausbauanleitung als eBook
- ✓ **Ausbaupaket 1**
 - Haustechnikpaket inkl. Rohrleitungen
 - Heizungsanlage
 - Elektropaket
 - Dämm- und Beplankungspaket
- ✓ **Ausbaupaket 2**
 - Sanitärobjekte
 - Fliesen und Fensterbänke
 - Innentüren inkl. Zargen
 - Bodenbeläge und Tapeten



* Ein allkauf Ausbaubauhaus zum regulären Preis, ohne weitere Aktionsrabatte und mit Standardausstattung gemäß aktueller Baubeschreibung. Einzelheiten und weitere Infos bei deinem/i Verkaufberater/in.
** Der Bauherr erhält hierzu bei der Bemusterung das aktuellste iPad – 32 GB, WiFi – mit einer Ausbauanleitung als eBook. Der Anspruch auf das iPad entfällt, wenn keine Bemusterung stattfindet und/oder keine Ausbaupakete von allkauf geliefert werden. Der Bauherr erhält ersatzweise eine CD mit der allkauf-Ausbauanleitung



DAS ALLKAUF AUSBAU-KONZEPT

Das clevere Konzept von allkauf macht's möglich: Hohe Kostenersparnis und jede Menge Inklusivleistungen beim Hausbau. Vom umfangreichen Materialpaket, über sinnvolle Sicherheitsleistungen, den vielen Vorteilen eines erfahrenen Unternehmens, bis hin zur Selbstverwirklichung beim Innenausbau. So geht Hausbau heute!



Individuelles Traumhaus statt Miete!

Das allkauf Ausbaupaket zahlt sich aus: Spare bares Geld, indem du den Innenausbau deines Hauses in weiten Teilen selbst übernimmst. Unsere drei Dienstleistungspakete bieten dir hier viel Entfaltungsspielraum. Auch die Bank würdigt die sogenannte Muskelhypothek bei der Kreditvergabe.

Zahlreiche Inklusivleistungen

Wir errichten nicht nur das Grundgerüst deines Eigenheimes. Auch professionell vorbereitete Ausbaupakete und Anleitungen sind enthalten. In unserem Bemusterungszentrum kannst du dir Böden, Türen und Co. aussuchen.



Das passende Haus

Einfamilienhaus, Zweifamilienhaus, Bungalow oder Stadtvilla – wir haben für jedes Grundstück, jede Situation und jeden Geschmack das passende Objekt. Individuell geplant und zuverlässig ausgeführt.



Persönliche Beratung



In einem unserer zahlreichen Musterhäuser, oder einem Verkaufsbüro vor Ort beraten dich unsere kompetenten Verkaufsberater während des gesamten Bauprozesses.



Jahrzehntelange Erfahrung

Bereits seit mehr als 35 Jahren bauen wir Fertighäuser. Dieses Know-how fließt in jedes unserer Objekte. Zahlreiche Auszeichnungen, höchste Qualitätsstandards und mehr als 21.000 zufriedene Kunden sind Belege dafür.



UNSERE VORTEILE

Mit allkauf bist du auf der sicheren Seite

Wer sich den Traum von den eigenen vier Wänden erfüllen möchte, sieht oftmals vielen Unsicherheiten entgegen. Was tun, wenn die vereinbarten Lieferzeiten nicht eingehalten werden können und der Innenausbau nicht wie geplant beginnen kann? Oder gar die Kosten höher ausfallen als mit dem Anbieter geplant? Nicht so, wenn die Entscheidung auf ein allkauf Fertighaus fällt. Wir garantieren dir:

- ✓ 14 Wochen Lieferzeit*
- ✓ Liefergarantie
- ✓ Garantierte Sicherheit
- ✓ Festpreisgarantie
- ✓ Fertigstellungsgarantie



* Im Durchschnitt 14 Wochen Lieferzeit, nach Erfüllung der Bau- und Liefervoraussetzungen, gemäß aktueller Baubeschreibung.



Alle Abbildungen mit Sonderwünschen.

EIGENLEISTUNG SPART GELD

Mit unseren drei Dienstleistungspaketen hast du die Möglichkeit, die Dinge selbst in die Hand zu nehmen oder die Profis von allkauf zu beauftragen. Alle drei Dienstleistungspakete können beim Hauskauf gegen Aufpreis in Auftrag gegeben werden.

Free Time »Vielbeschäftigte«	Active Time »Ambitionierte«	Pro Time »Heimwerker«
Trockenbau	Trockenbau	Trockenbau
Estrich	Estrich	Estrich
Sanitär	Sanitär	Sanitär
Heizung	Heizung	Heizung
Elektro	Elektro	Elektro

● Die von allkauf erbrachten Dienstleistungen ● Die vom Bauherren erbrachte Eigenleistung

142,23 m²

Nettogrundfläche nach DIN 277

HOME 4

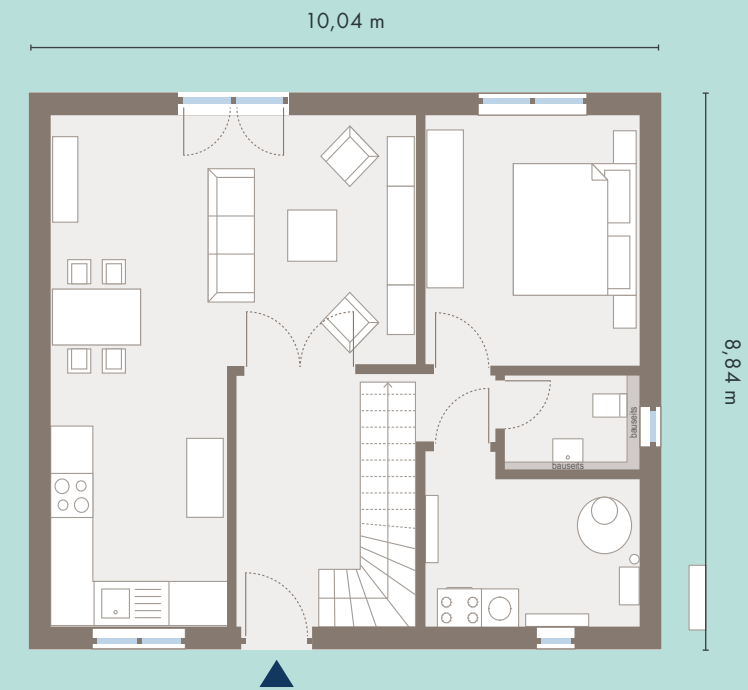
Maßstab 1:120



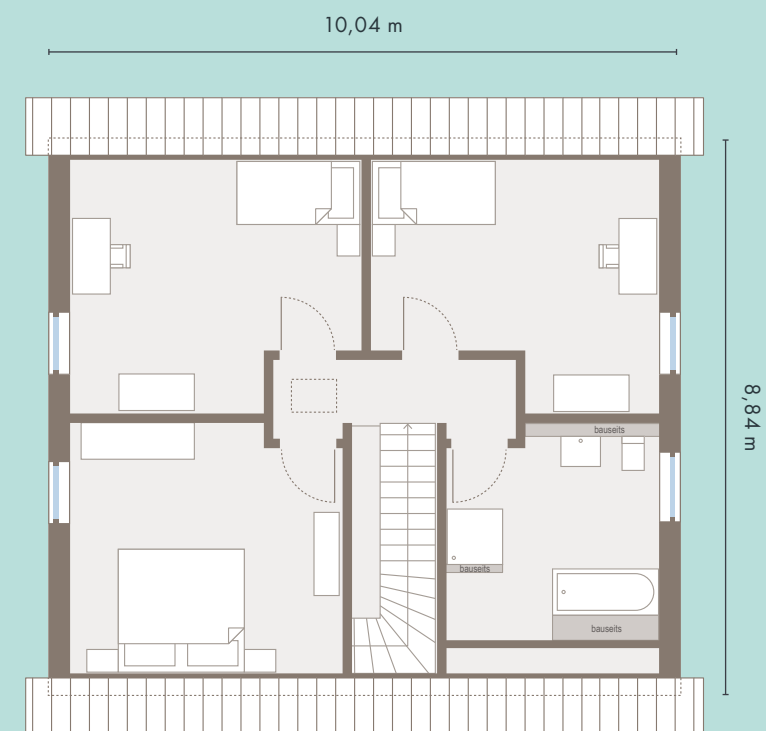
Abbildungen mit Sonderwünschen.



Erdgeschoss	72,84 m ²
Dachgeschoss	69,39 m ²
Dach	Satteldach
Dachneigung	38°
Kniestock	0,75 m ²
Zimmer	5
Außenmaße	10,04 m x 8,84 m



Erdgeschoss **72,84 m²**



Dachgeschoss **69,39 m²**

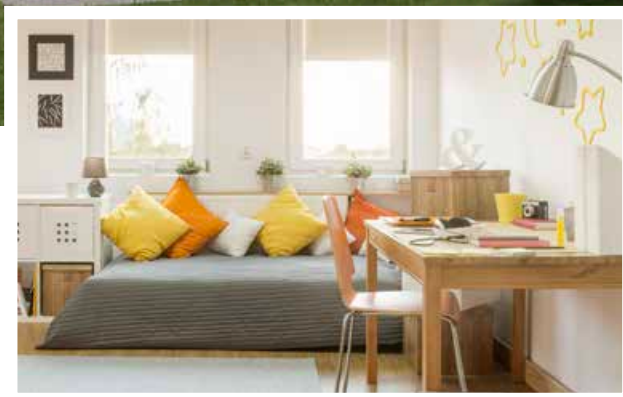
181,77 m²

Nettogrundfläche nach DIN 277

HOME 13

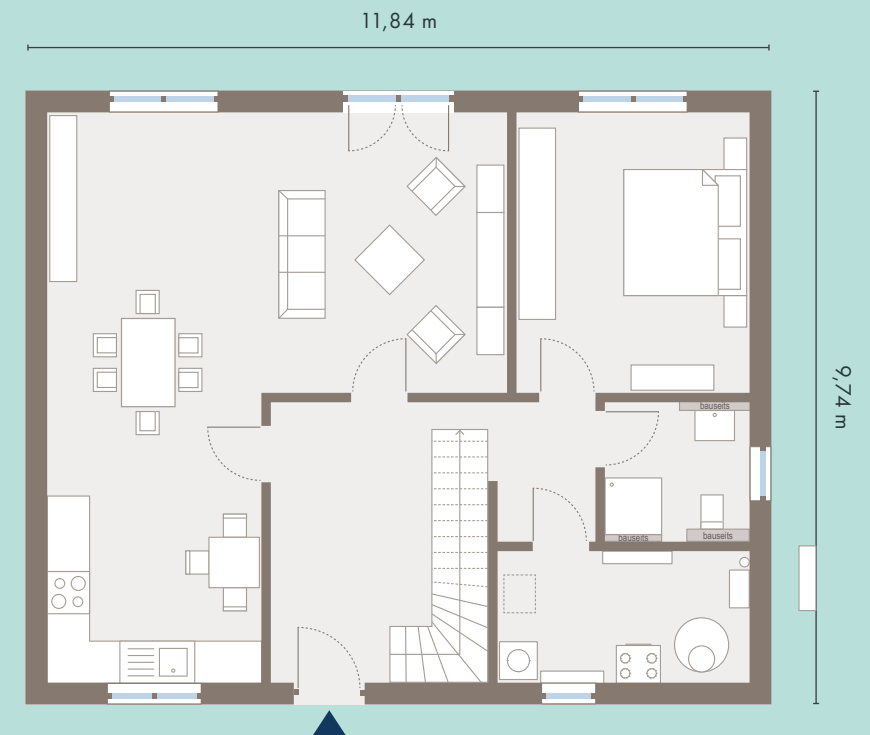


Abbildungen mit Sonderwünschen.

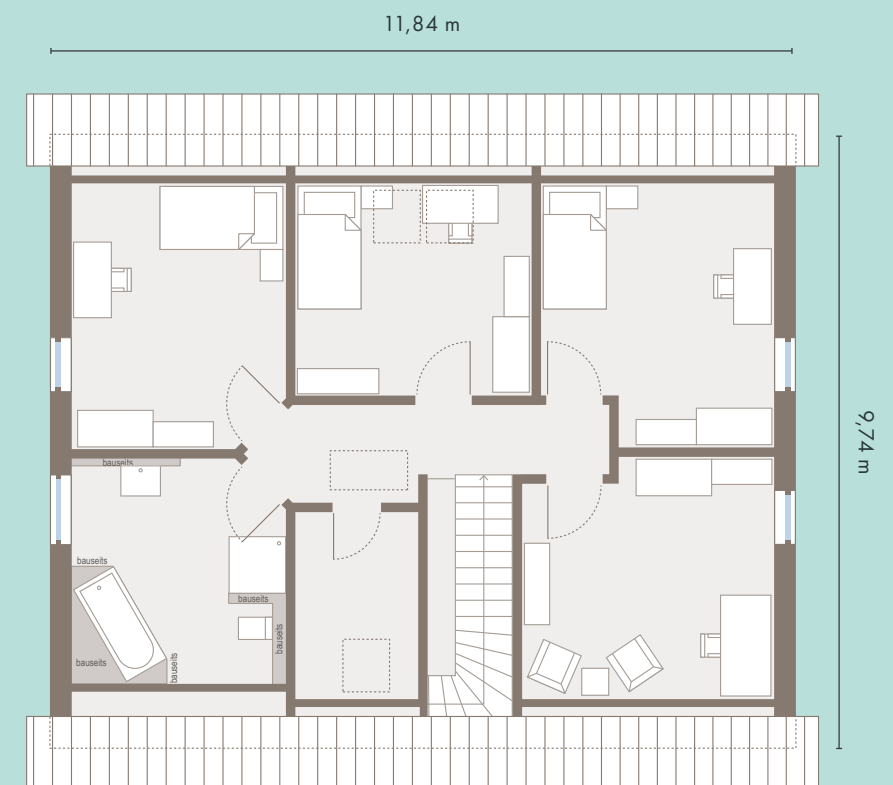


Erdgeschoss	97,00 m ²
Dachgeschoss	84,77 m ²
Dach	Satteldach
Dachneigung	45°
Kniestock	0,50 m ²
Zimmer	6
Außenmaße	11,84 m x 9,74 m

Maßstab 1:120



Erdgeschoss **97,00 m²**



Dachgeschoss **84,77 m²**

263,28 m²

Nettogrundfläche nach DIN 277

GENERATION 7

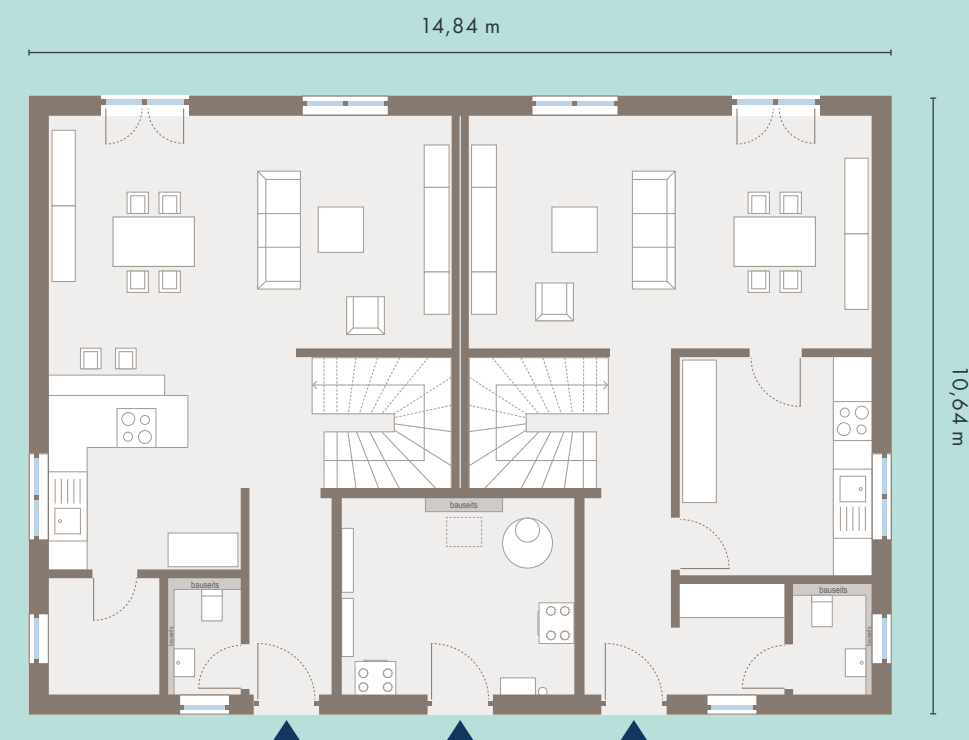
Maßstab 1:130



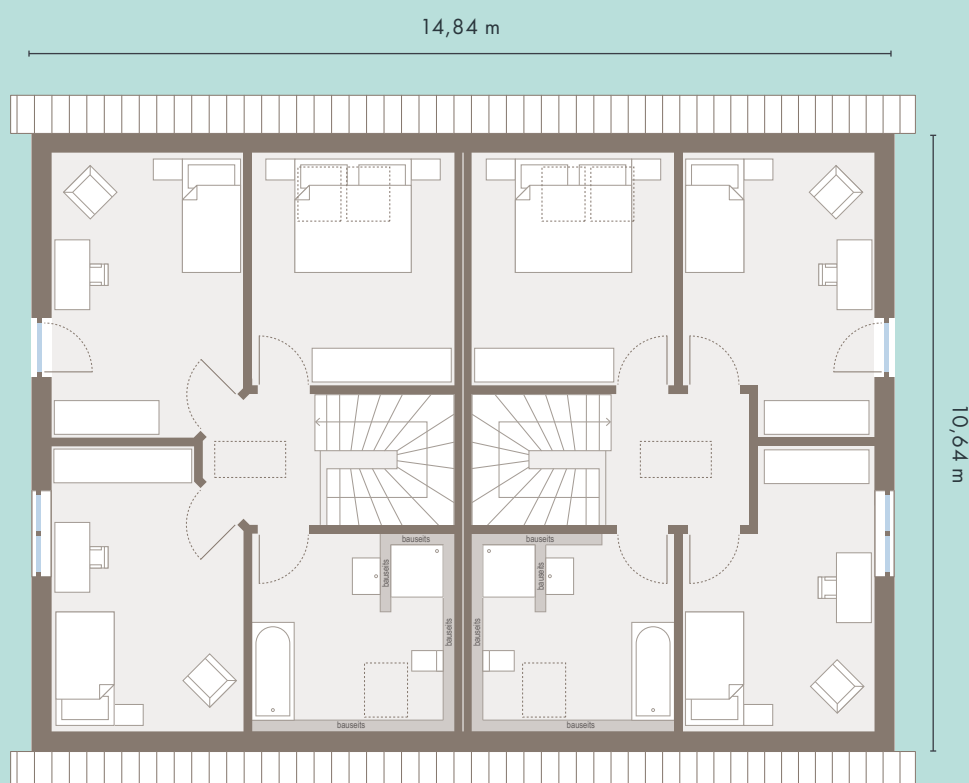
Abbildungen mit Sonderwünschen.



Erdgeschoss	73,3 m ²
Dachgeschoss	65,34 m ²
Erdgeschoss ELW	59,51 m ²
Dachgeschoss ELW	65,13 m ²
Dach	Satteldach
Dachneigung	38°
Kniestock	1,00 m ²
Zimmer	8
Außenmaße	14,84 m x 10,64 m



EG 73,3 m² EG ELW 59,51 m²



DG 65,34 m² DG ELW 65,13 m²

195,50 m²

Nettogrundfläche nach DIN 277

CITY VILLA 1

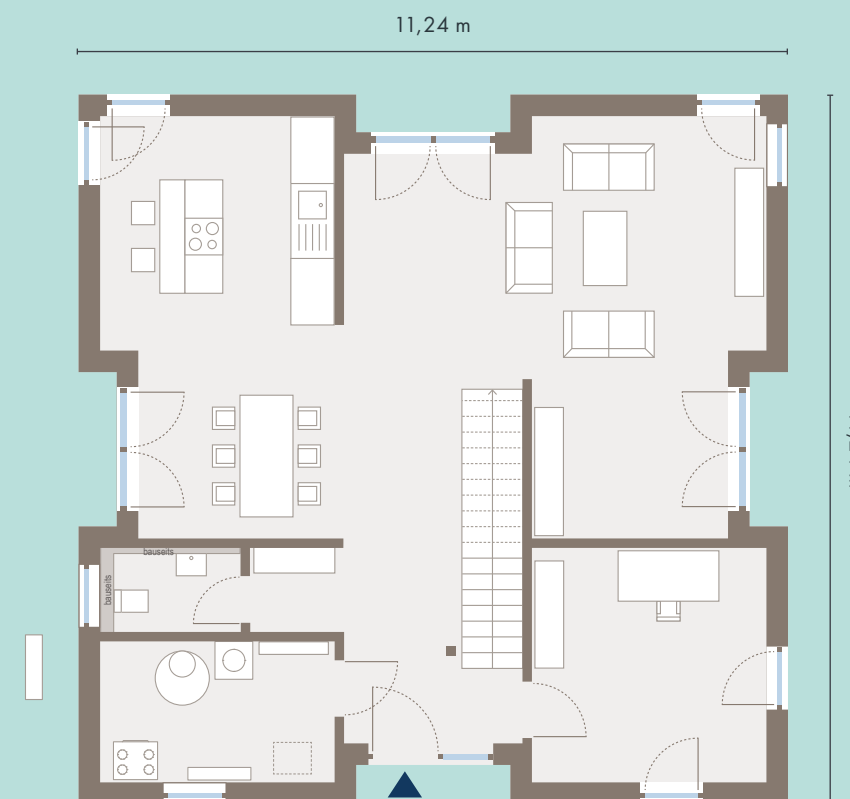


Abbildungen mit Sonderwünschen.

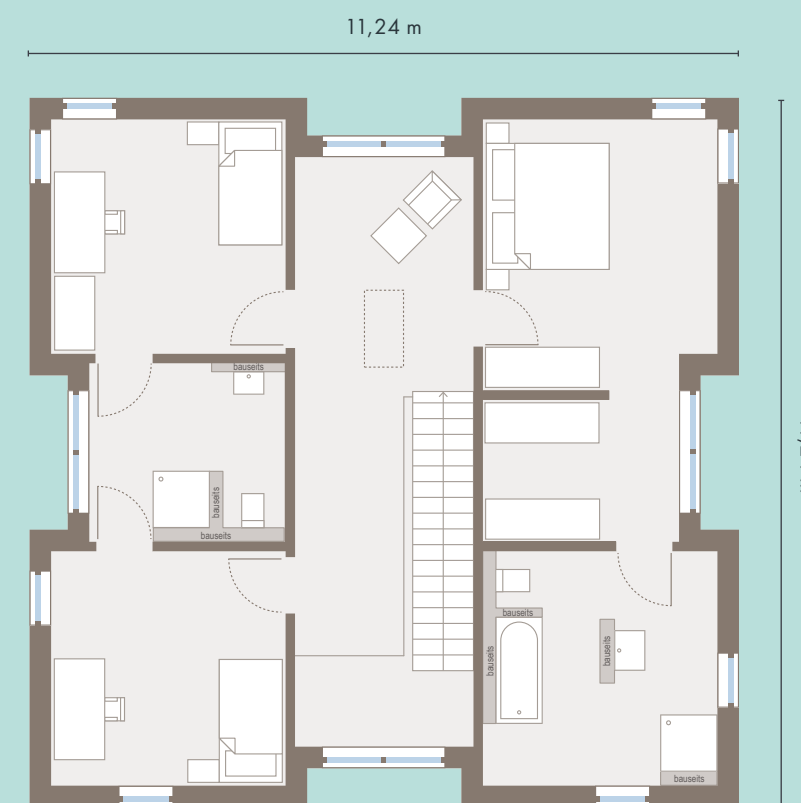


Erdgeschoss	100,49 m ²
Obergeschoss	95,01 m ²
Dach	Zeltdach
Dachneigung	22°
Kniestock	0,04 m ²
Zimmer	6
Außenmaße	11,24 m x 11,24 m

Maßstab 1:120



Erdgeschoss 100,49 m²



Obergeschoss 95,01 m²

142,02 m²

Nettogrundfläche nach DIN 277

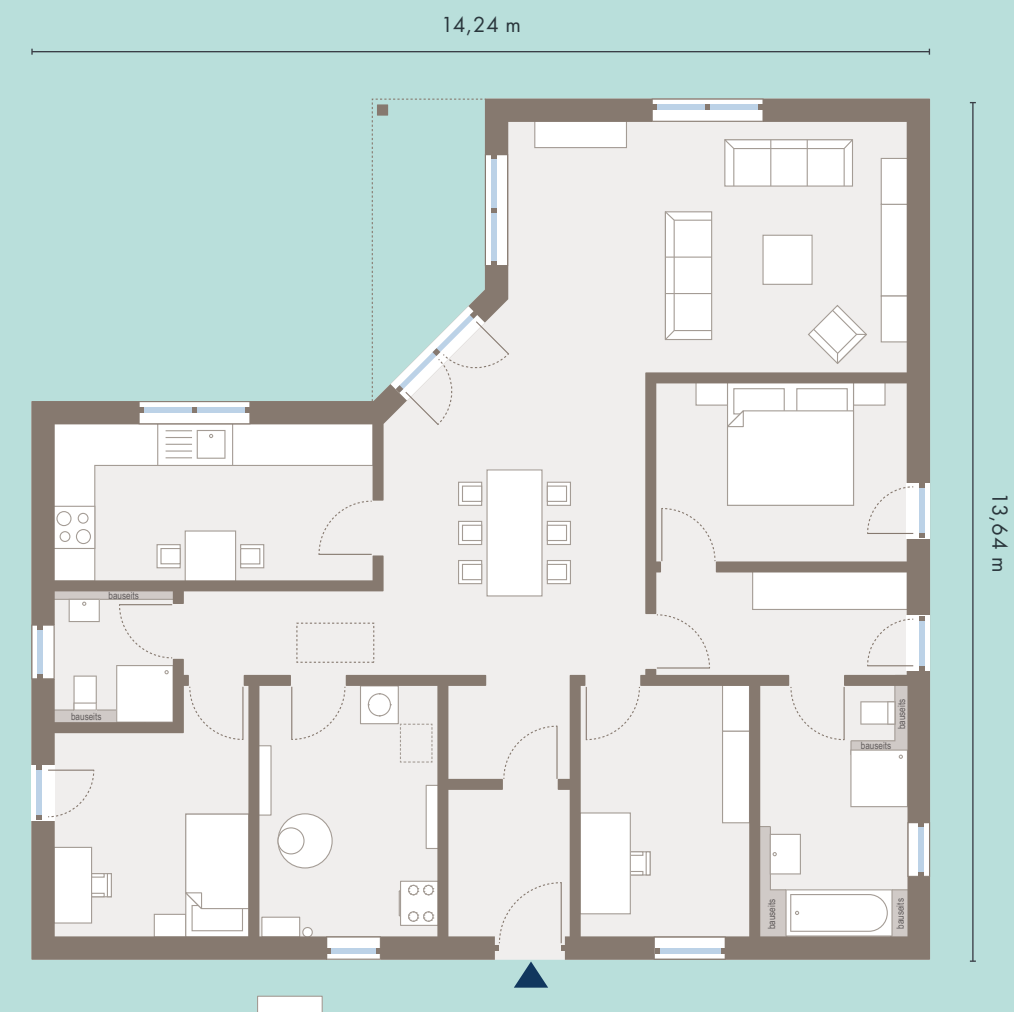
LIFETIME 5

Maßstab 1:120



Abbildungen mit Sonderwünschen.

Erdgeschoss	142,02 m ²
Dach	Walmdach
Dachneigung	22°
Kniestock	0,04 m ²
Zimmer	4
Außenmaße	14,24 m x 13,64 m



Erdgeschoss 142,02 m²

237,40 m²

Nettogrundfläche nach DIN 277

GENERATION 5



Abbildungen mit Sonderwünschen.

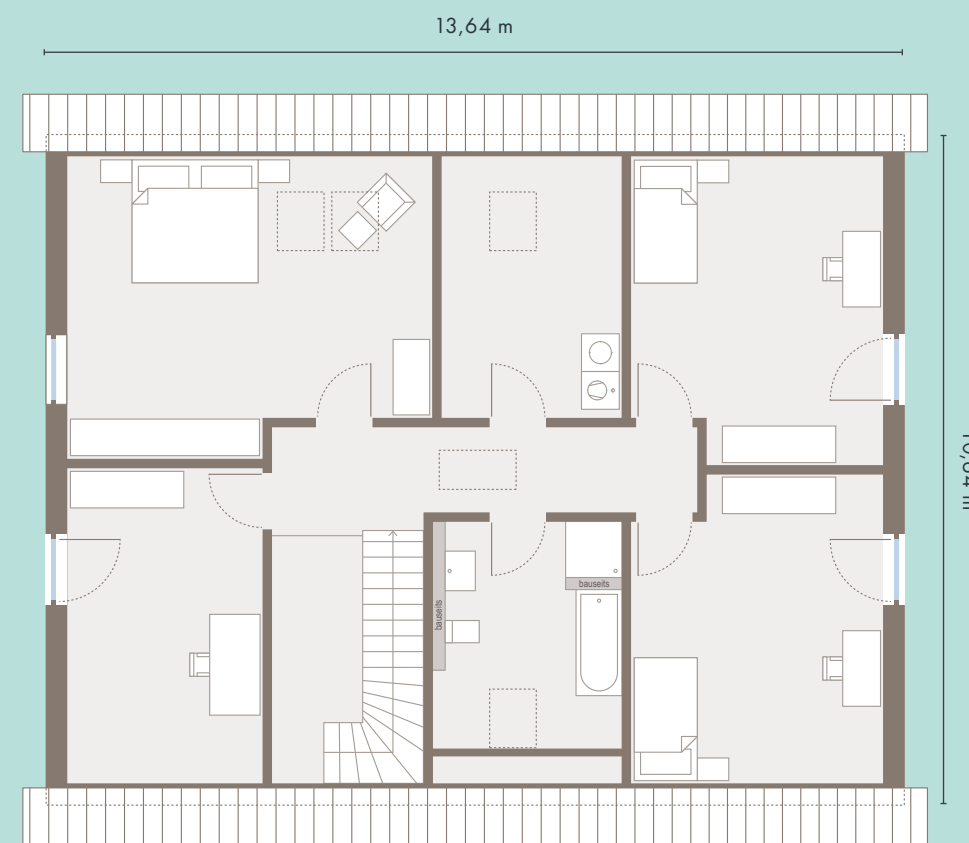


Erdgeschoss	54,68 m ²
Dachgeschoss	116,04 m ²
Erdgeschoss ELW	66,68 m ²
Dach	Satteldach
Dachneigung	38°
Kniestock	0,75 m ²
Zimmer	7
Außenmaße	13,64 m x 10,64 m

Maßstab 1:120



EG 54,68 m² EG ELW 66,68 m²



Dachgeschoss 116,04 m²

133,70 m²

Nettogrundfläche nach DIN 277

HOME 2

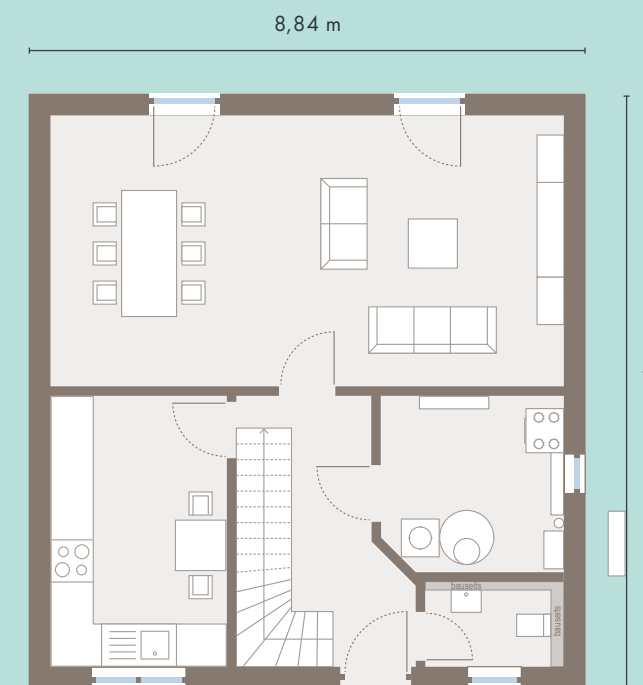
Maßstab 1:120



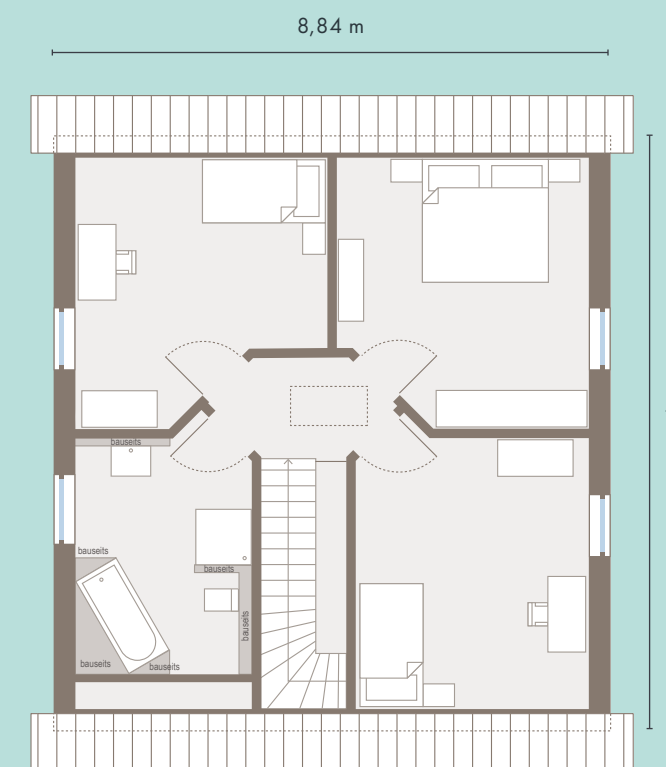
Abbildungen mit Sonderwünschen.



Erdgeschoss	68,42 m ²
Dachgeschoss	65,28 m ²
Dach	Satteldach
Dachneigung	38°
Kniestock	0,75 m ²
Zimmer	4
Außenmaße	8,84 m x 9,44 m



Erdgeschoss **68,42 m²**



Dachgeschoss **65,28 m²**

147,31 m²

Nettogrundfläche nach DIN 277

HOME 7

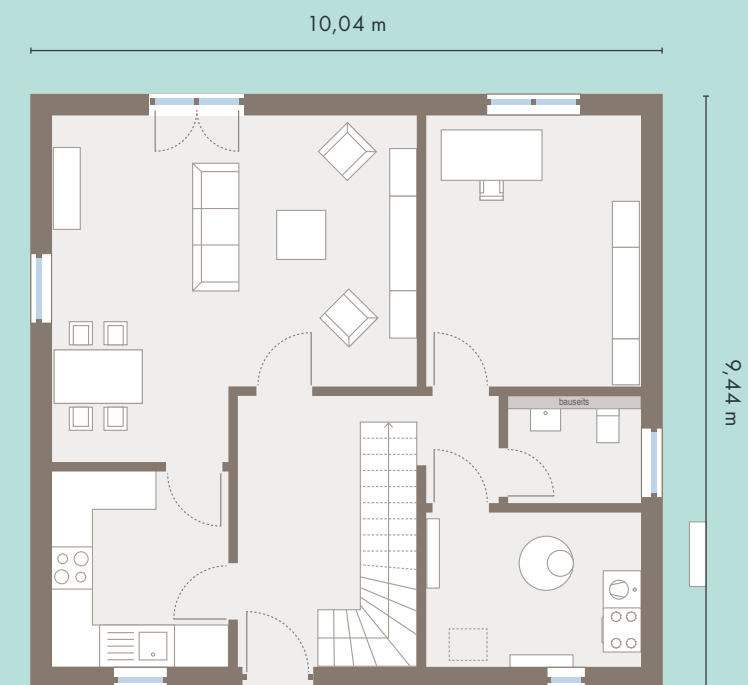


Abbildungen mit Sonderwünschen.

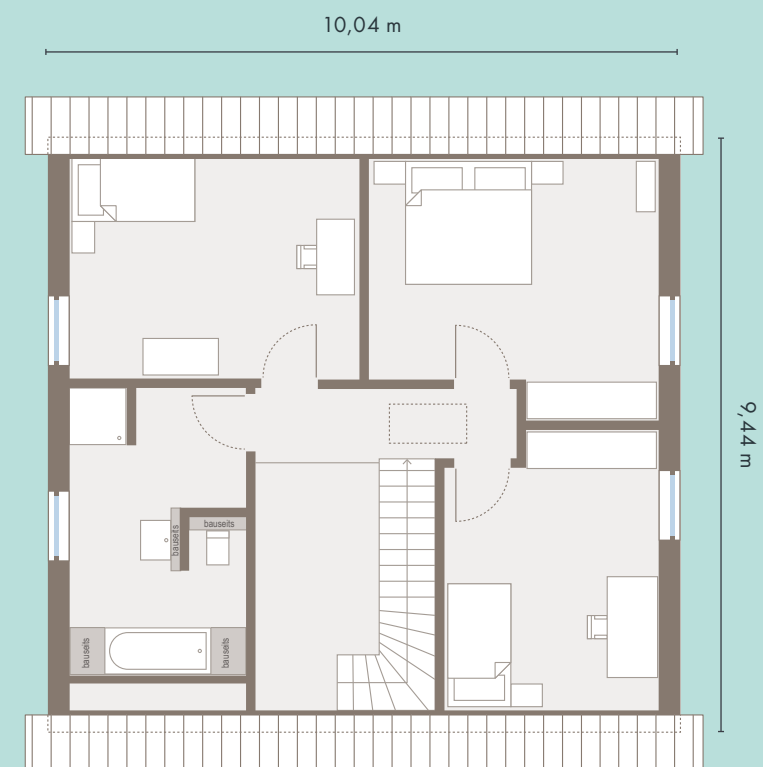


Erdgeschoss	77,87 m ²
Dachgeschoss	69,44 m ²
Dach	Satteldach
Dachneigung	38°
Kniestock	0,75 m ²
Zimmer	5
Außenmaße	10,04 m x 9,44 m

Maßstab 1:120



Erdgeschoss **77,87 m²**



Erdgeschoss **69,44 m²**

EIN STARKES UNTERNEHMEN

allkauf realisiert bereits seit fast 40 Jahren Fertighäuser. Jedes Ausbauhaus entspricht in seiner Hauskonstruktion der Energieeffizienzklasse und übertrifft damit deutlich die Vorgabe der Energieeinsparverordnung (EnEV) für Neubauten. Darüber hinaus profitieren unsere Bauherren von einem umfangreichen Materialpaket, unschlagbaren Qualitäts- und Sicherheitsstandards, einem eigenen Bemusterungszentrum, einer kostenlosen Finanzierungsberatung und der ausgezeichneten Bonität unseres Unternehmens. Überzeuge dich selbst!

Effizientes Bauen mit Brief und Siegel

Wir von allkauf legen großen Wert auf Qualität und Nachhaltigkeit. Das spiegelt sich nicht nur in unseren Häusern, sondern im gesamten Prozess – vom Umgang mit unseren Mitarbeitern über die Beratung unserer Kunden bis hin zu der Materialauswahl, -beschaffung und -verarbeitung wider. Und zahlreiche Siegel und Zertifikate zeigen uns, dass wir den richtigen Weg eingeschlagen haben.



allkauf Haus GmbH
Rödelbachstraße 5 · 55469 Simmern

www.allkauf.de